

Exposé

Wohnung in Schwäbisch Gmünd

Zentrale 3,5 Zimmer Wohnung mit Balkon, Büro und Tiefgarage



Objekt-Nr. OM-455196

Wohnung

Verkauf: **285.000 €**

Ansprechpartner:
Fam. K

73525 Schwäbisch Gmünd
Baden-Württemberg
Deutschland

Baujahr	1983	Übernahme	sofort
Etagen	3	Zustand	gepflegt
Zimmer	3,50	Schlafzimmer	2
Wohnfläche	90,00 m ²	Badezimmer	1
Nutzfläche	90,00 m ²	Etage	2. OG
Energieträger	Gas	Tiefgaragenplätze	1
Hausgeld mtl.	359 €	Heizung	Zentralheizung

Exposé - Beschreibung

Objektbeschreibung

Diese renovierte 3,5-Zimmer-Wohnung mit ca. 90 m² Wohnfläche befindet sich in zentraler Lage von Schwäbisch Gmünd. Trotz der Innenstadtlage liegt die Wohnung durch den Balkon zur Hofseite angenehm ruhig.

Die Wohnung verfügt über einen großzügigen Wohnbereich sowie ein separates Esszimmer, das eine klare und praktische Raumaufteilung ermöglicht. Ergänzt wird das Raumangebot durch eine Einbauküche, ein modernisiertes Badezimmer mit begehbare Dusche sowie ein separates Gäste-WC.

Zusätzlich stehen ein Büro- bzw. Homeoffice-Zimmer, ein Abstellraum innerhalb der Wohnung sowie ein Kellerraum zur Verfügung.

Ausstattung im Überblick:

- ca. 90 m² Wohnfläche
- 3,5 Zimmer
- separates Esszimmer
- renovierter Zustand
- Badezimmer mit begehbare Dusche
- separates Gäste-WC
- Einbauküche von LEICHT
- Büro/Homeoffice möglich
- Abstellraum
- Kellerraum
- Balkon zur ruhigen Hofseite
- Tiefgaragenstellplatz
- Fahrradraum
- neuer Boiler
- zusätzliche Dämmung
- Baujahr 1983

Geeignet für Paare, kleine Familien oder Berufstätige mit Homeoffice-Bedarf.

Bei Interesse freuen wir uns über Ihre Anfrage.

Ausstattung

Fußboden:

Laminat, Fliesen

Weitere Ausstattung:

Balkon, Garten, Keller, Duschbad, Einbauküche, Gäste-WC

Lage

Die zentrale Lage im Herzen von Schwäbisch Gmünd bietet eine hervorragende Infrastruktur. Einkaufsmöglichkeiten, Restaurants, öffentliche Verkehrsmittel sowie sämtliche Einrichtungen des täglichen Bedarfs befinden sich in unmittelbarer Nähe.

Die Wohnung eignet sich ideal für Paare, Familien oder Berufstätige, die zentrales und dennoch ruhiges Wohnen schätzen.

Bei Interesse freuen wir uns auf Ihre Nachricht mit kurzer Vorstellung.

Infrastruktur:

Apotheke, Lebensmittel-Discount, Allgemeinmediziner, Kindergarten, Grundschule, Hauptschule, Realschule, Gymnasium, Gesamtschule, Öffentliche Verkehrsmittel

Exposé - Energieausweis

Energieausweistyp	Verbrauchsausweis
Erstellungsdatum	ab 1. Mai 2014
Endenergieverbrauch	77,30 kWh/(m ² a)
Energieeffizienzklasse	C



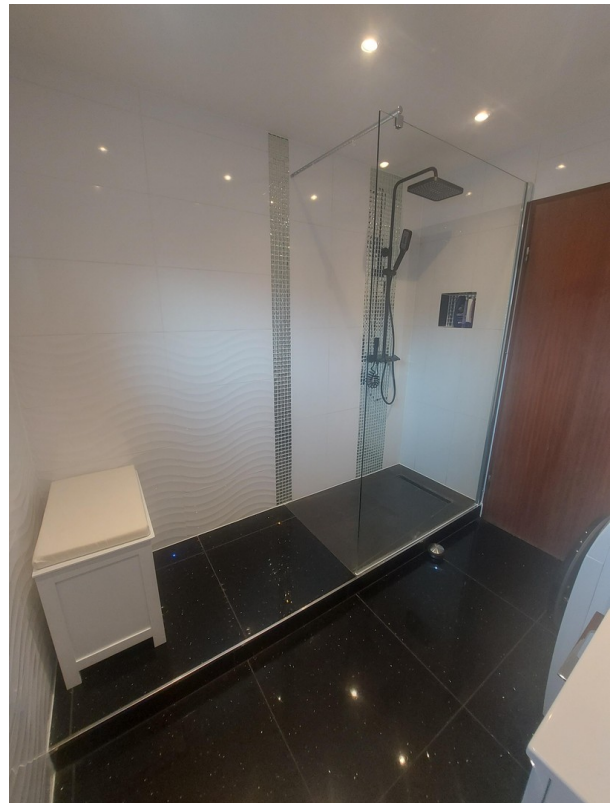
Exposé - Galerie



Exposé - Galerie



Exposé - Galerie



Exposé - Galerie



Exposé - Galerie



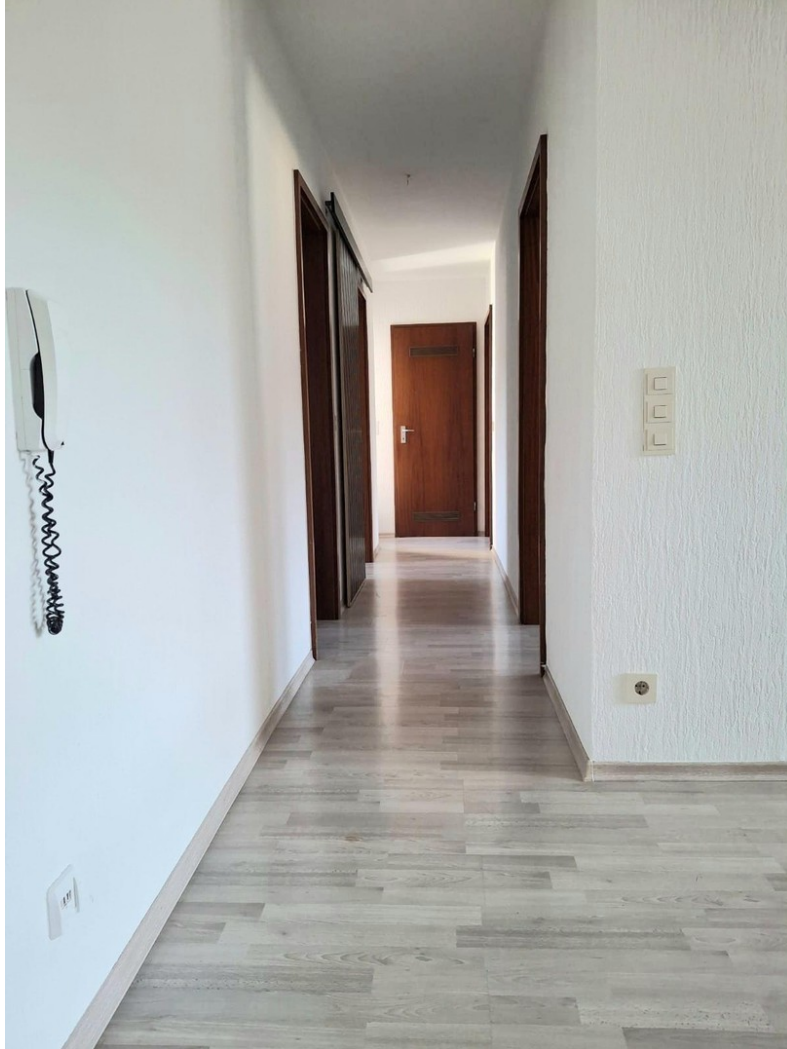
Exposé - Galerie



Exposé - Galerie



Exposé - Galerie



Exposé - Grundrisse

