

Exposé

Doppelhaushälfte in Bockelskamp

Doppelhaushälften Neubau!!



Objekt-Nr. OM-455154

Doppelhaushälfte

Verkauf: **379.999 €**

Ansprechpartner:
Metin Ersu

Lehmkamp 26
29342 Bockelskamp
Niedersachsen
Deutschland

Baujahr	2026	Übernahmedatum	01.12.2026
Grundstücksfläche	470,00 m ²	Zustand	Erstbezug
Etagen	2	Schlafzimmer	3
Zimmer	5,00	Badezimmer	2
Wohnfläche	150,00 m ²	Carports	1
Energieträger	Luft- /Wasserwärme	Stellplätze	1
Übernahme	ab Datum	Heizung	Fußbodenheizung

Exposé - Beschreibung

Objektbeschreibung

Zum Verkauf steht eine hochwertige Doppelhaushälfte in massiver Bauweise in ruhiger Lage im Neubaugebiet Lehmkamp 26, 29342 Wienhausen. Die Immobilie überzeugt durch eine moderne Architektur, eine durchdachte Raumaufteilung sowie eine hervorragende Anbindung an Celle - ideal für Pendler und Familien.

Eckdaten:

Grundstück: ca. 470 m²

Wohnfläche: ca. 130 m²

Haustyp: Doppelhaushälfte

Bauweise: Massiv

Geplante Fertigstellung: 11/2026

Neubau / Erstbezug

Provisionsfrei

Raumaufteilung

Erdgeschoss:

Küche

Großzügiger Wohn- und Essbereich

Büro / Gästezimmer

WC mit Dusche

Hauswirtschaftsraum

Praktischer Abstellraum

Praktischer Abstellraum unter der Treppe

Dachgeschoss:

Elternschlafzimmer

Zwei Kinderzimmer

Badezimmer mit Dusche und Badewanne

Ausstattung & Technik

- Wärmepumpe mit Fußbodenheizung
- Photovoltaikanlage (ca. 50 % der Dachfläche)
- Schallschutzfenster (SSK 3) mit Rollläden Energieeffiziente, zukunftssichere Bauweise

Individuelle Gestaltungsmöglichkeiten

Das Haus wird bis zum Putz- und Estrichzustand fertiggestellt. Dies bietet Käufern die Möglichkeit, Bodenbeläge, Wandgestaltung, Innentüren sowie die Außenanlagen individuell nach den eigenen Vorstellungen umzusetzen und dem neuen Zuhause eine persönliche Note zu verleihen.

Auf Wunsch und gegen Aufpreis kann die Immobilie auch weitergehend bzw. schlüsselfertig durch den Bauträger fertiggestellt werden.

Carport

Eine Baugenehmigung für einen Carport mit Schuppen liegt bereits vor und kann nach Bedarf umgesetzt werden.

Abschluss

Diese Neubau-Doppelhaushälfte im Erstbezug vereint modernes Wohnen, hochwertige Bauqualität und maximale Gestaltungsfreiheit in attraktiver Lage nahe Celle. Ob individuell ausgebaut oder bequem fertiggestellt - hier entsteht Ihr neues Zuhause nach Ihren Vorstellungen.

Haben wir Ihr Interesse geweckt?

Wir freuen uns auf Ihre Anfrage und beraten Sie gerne persönlich.

Ausstattung

Weitere Ausstattung:

Terrasse, Garten, Duschbad, Gäste-WC, Barrierefrei

Lage

Lagebeschreibung

Die Immobilie befindet sich in ruhiger und familienfreundlicher Wohnlage im Ortsteil Bockelskamp der Gemeinde Wienhausen im Landkreis Celle. Die Umgebung zeichnet sich durch eine naturnahe Wohnqualität mit viel Grün sowie einer angenehmen Nachbarschaft aus. Einkaufsmöglichkeiten, Schulen, Kindergärten und medizinische Einrichtungen sind in wenigen Minuten erreichbar. Durch die gute Anbindung an die umliegenden Städte, insbesondere Celle, bietet der Standort eine ideale Kombination aus ländlicher Ruhe und guter Infrastruktur. Die attraktive Wohnlage macht die Immobilie besonders interessant für Familien und Berufspendler.

Infrastruktur:

Apotheke, Lebensmittel-Discount, Allgemeinmediziner, Kindergarten, Grundschule, Hauptschule, Realschule, Gymnasium, Gesamtschule, Öffentliche Verkehrsmittel

Exposé - Galerie



Exposé - Galerie



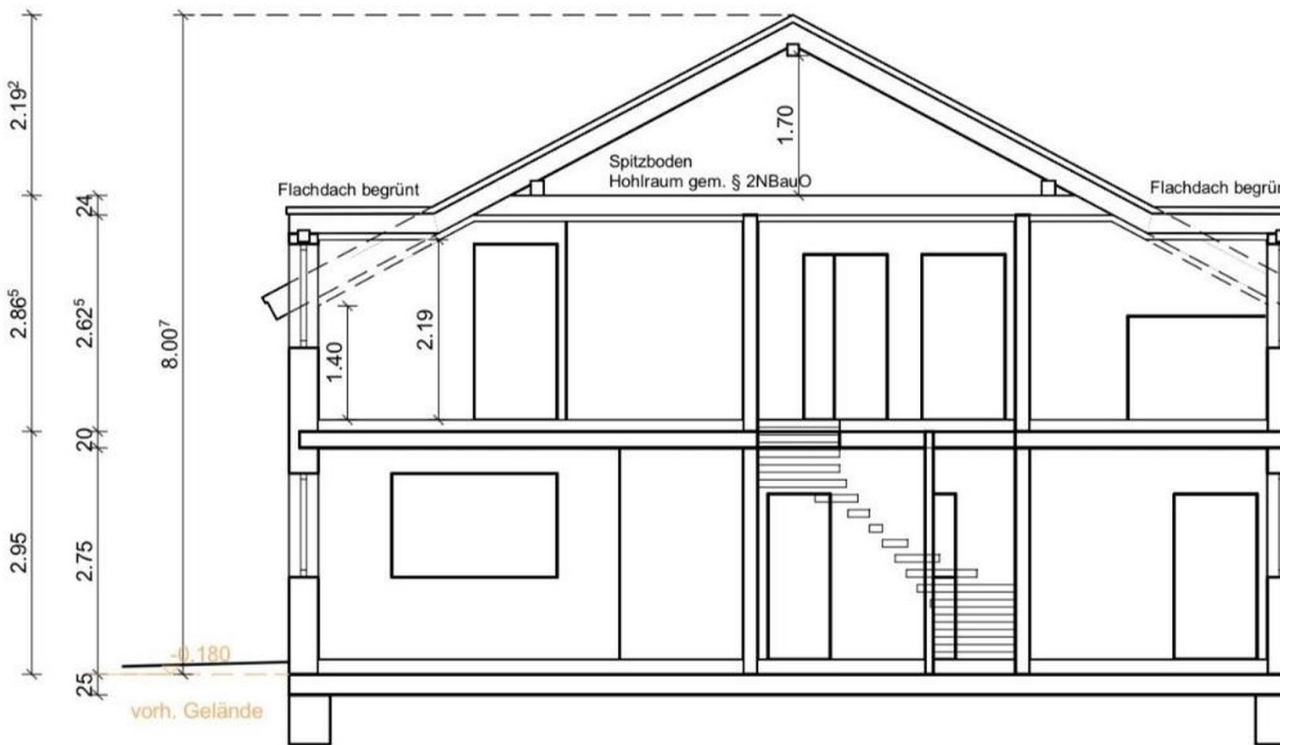
Exposé - Galerie



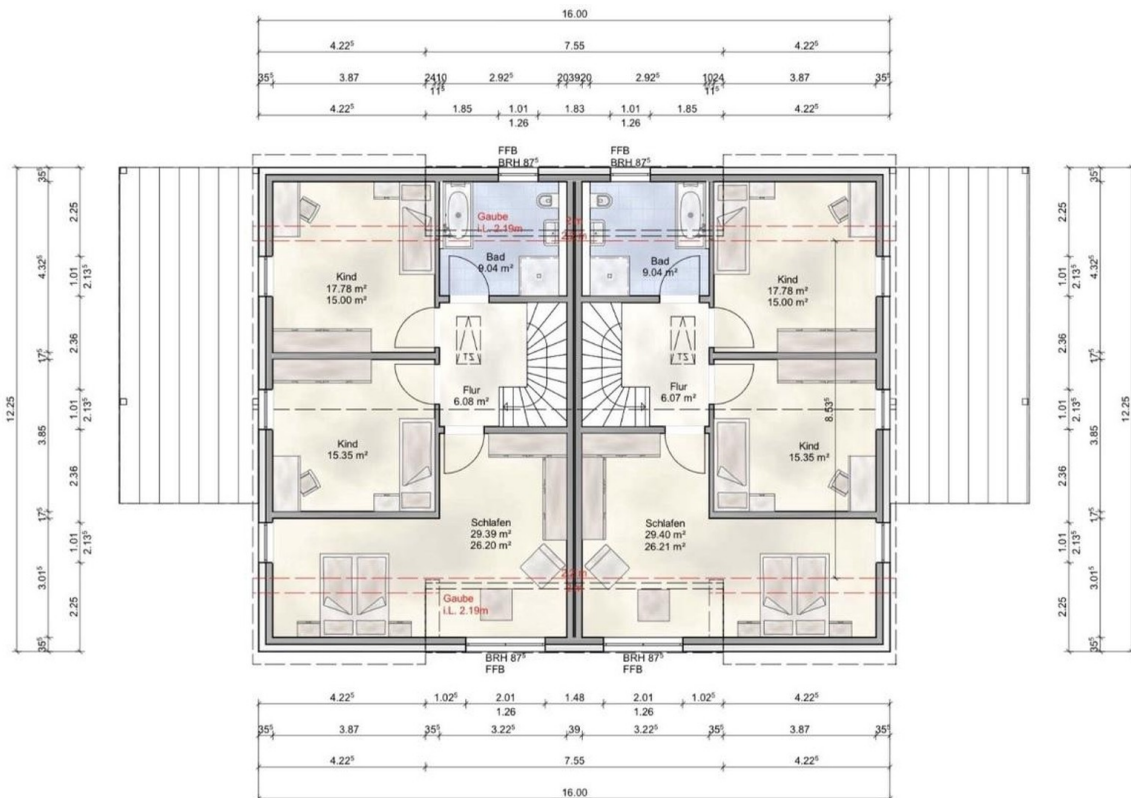
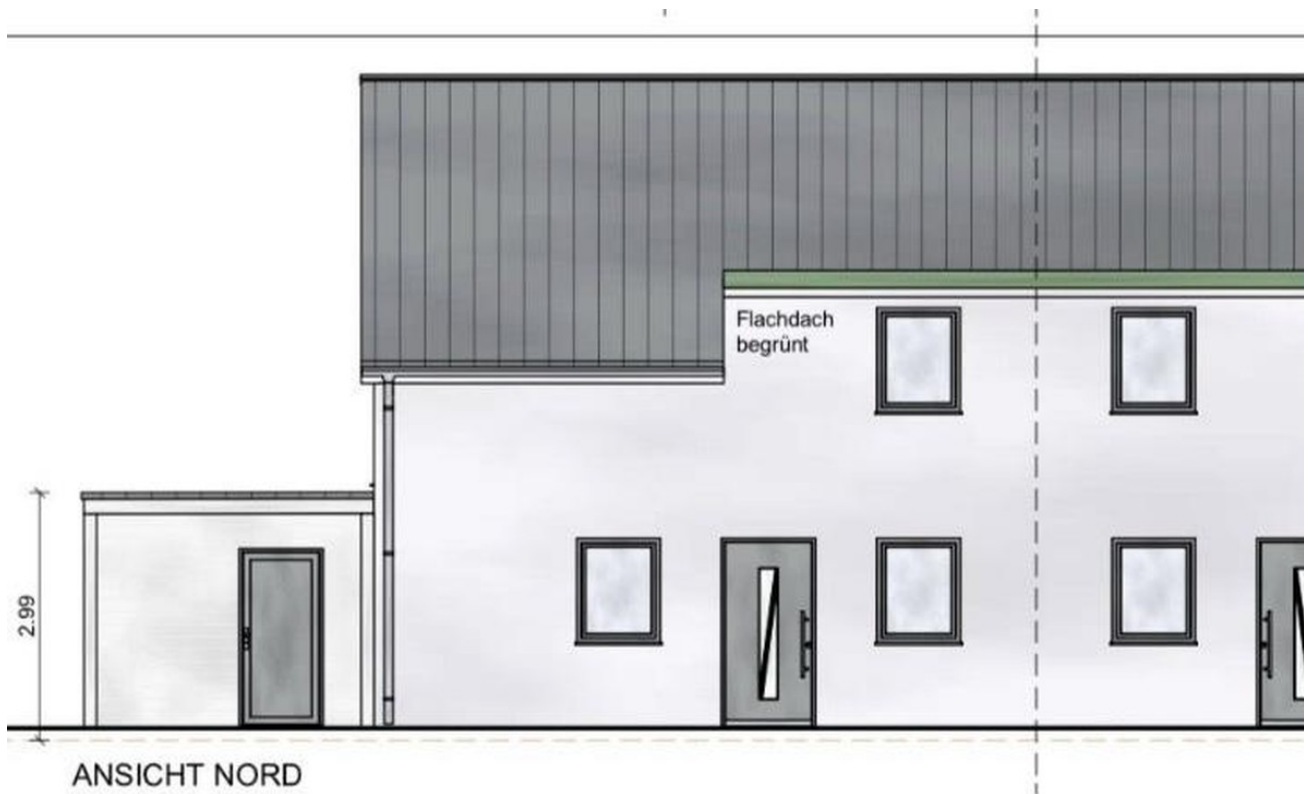
Exposé - Galerie



ANSICHT WEST



Exposé - Galerie



Exposé - Galerie

