

Exposé

Mehrfamilienhaus in Werra-Suhl-Tal

Mehrfamilienhaus (teilweise Renovierungsbedürftig)



Objekt-Nr. OM-455122

Mehrfamilienhaus

Verkauf: **125.000 €**

99837 Werra-Suhl-Tal
Thüringen
Deutschland

Baujahr	1930	Zustand	renovierungsbedürftig
Grundstücksfläche	664,00 m ²	Schlafzimmer	6
Etagen	3	Badezimmer	5
Zimmer	12,00	Garagen	2
Wohnfläche	267,00 m ²	Carports	1
Energieträger	Öl	Stellplätze	2
Übernahme	Nach Vereinbarung	Heizung	Zentralheizung

Exposé - Beschreibung

Objektbeschreibung

Das Mehrfamilienhaus besteht aus 4 Wohnungen je.ca.54 qm.

Ein Dachgeschoss mit 3 Zimmer ca. 72 qm kann als Dachgeschoss Wohnung mit Küche ausgebaut werden.

Zwei Wohnungen sind komplett renoviert und modernisiert.

Weitere zwei Wohnungen sind außer Fußböden, fertig renoviert.

Alle Wohnungen sind mit Tapeten, Holzverkleidung, Kunststoffpanelen, Akustikpanelen und Fliesen neu gestaltet.

Fußboden mit neue Laminat, Fliesen, Teppichboden und Epoxid gemacht.

Die Wohnungen haben Isolierfenster.

Das Gebäude ist vollunterkellert.

Im Kellergeschoss befinden sich neben der Ölheizungsanlage und Waschküche noch 4 Abstellräume.

Es gibt noch Büroraum mit separatem Eingang.

Neben dem Wohnhaus befindet sich ein massives Nebengebäude mit ca. 10 Abstellmöglichkeiten.

Im ganzen Haus gibt es 5 Badezimmer mit Toilette.

Weiterhin gibt es eine Garage für 2 PKW, Werkstatt, Partyraum und Hobbyraum.

Hausfassade muss noch renoviert werden.

Zwei Regentonnen je. 1000 L. mit Dachrinne Anschluss und noch 3 zusätzliche Regentonnen stehen zur Verfügung.

Auf dem Grundstück gibt's Gemüsegarten mit Gewächshaus zur Selbstversorgung.

Grillplatz mit Sitzgarnitur, Obstbäume (Apfel-, Kirsche-, Quitten-, Pfirsich- und Mirabellenbaum, Weintrauben Stöcke, Himbeeren und Stachelbeere).

Haus ist zur Zeit bewohnt.

Ausstattung

Gasanschluss auf Nachfrage möglich.

Glasfaseranschluss in Planung.

Die Immobilie ist geeignet für Handwerker, Kapitalanlage, Vermietung, Ferienwohnungen und für Menschen, die flüchten vom Stadtlärm, Stress und Abgase in ruhigen Ort mit viel Natur, Ruhe und frischer Luft.

Ein Paradies für Tierliebhaber.

Fußboden:

Laminat, Teppichboden, Fliesen, Sonstiges (s. Text)

Weitere Ausstattung:

Garten, Keller, Vollbad, Duschbad, Einbauküche

Lage

Die naheliegende Städte Eisenach, Bebra, Bad Hersfeld, Bad Salzungen sind mit PKW in ca. 20 min. erreichbar.

Erfurt, Fulda und Kassel sind in ca. 1 Stunde mit Auto erreichbar.

Auch Ärzte, Apotheken, Einkaufsmöglichkeiten, Banken, Schulen, Kindergarten, Restaurants, öffentlichen Verkehrsmittel sowie zahlreiche Vereine sind in unmittelbarer Nähe.

Das Haus befindet sich in einem kleinen ruhigen Ort.

Infrastruktur:

Apotheke, Lebensmittel-Discount, Allgemeinmediziner, Kindergarten, Gesamtschule, Öffentliche Verkehrsmittel

Exposé - Energieausweis

Energieausweistyp	Bedarfsausweis
Erstellungsdatum	ab 1. Mai 2014
Endenergiebedarf	357,00 kWh/(m ² a)
Energieeffizienzklasse	H

Exposé - Galerie



Garten

Exposé - Galerie



Grillplatz

Exposé - Galerie



Nebengebäude

Exposé - Galerie



Haus Rückseite



Eingang zum Büro



Exposé - Galerie



Werkstatt



Partyraum

Exposé - Galerie

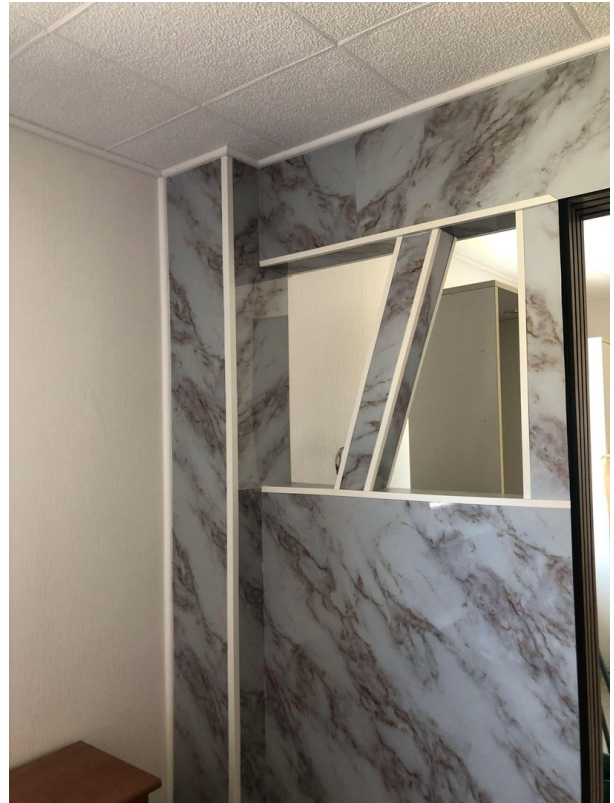


Garage

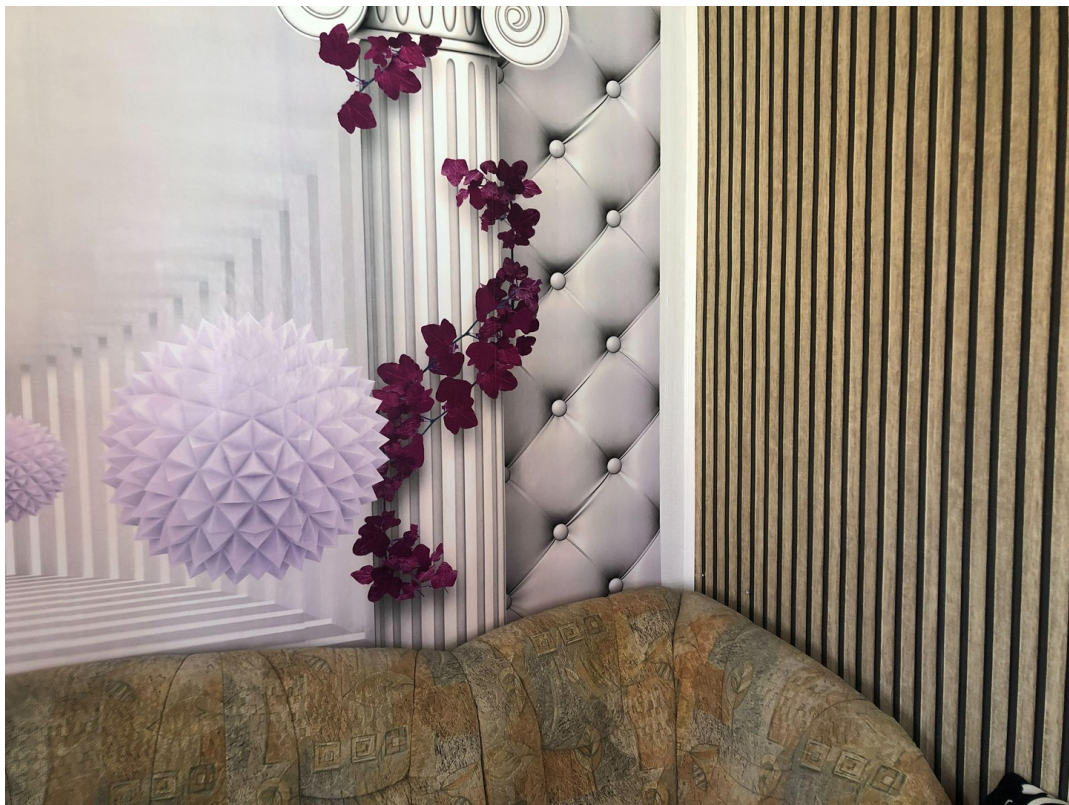


Treppenhaus

Exposé - Galerie



Wohnzimmer



Exposé - Galerie



Schlafzimmer



Exposé - Galerie



Badezimmer

Exposé - Galerie



Exposé - Galerie



Exposé - Galerie

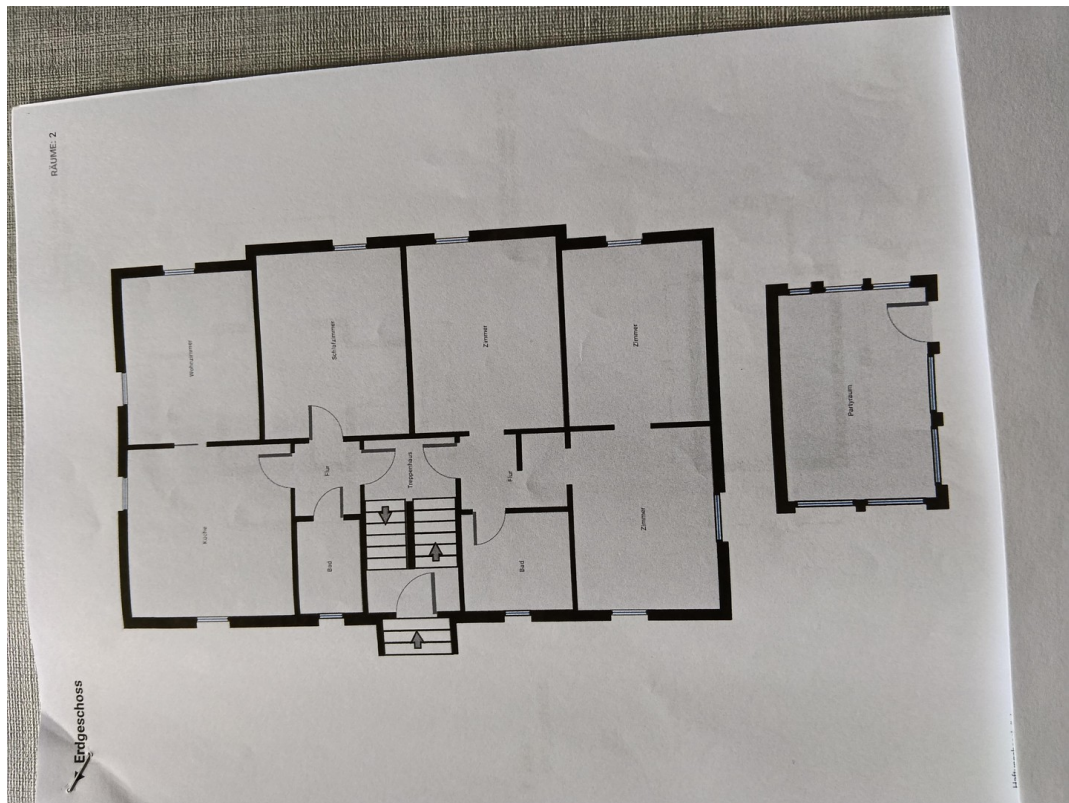


Küche

Exposé - Galerie

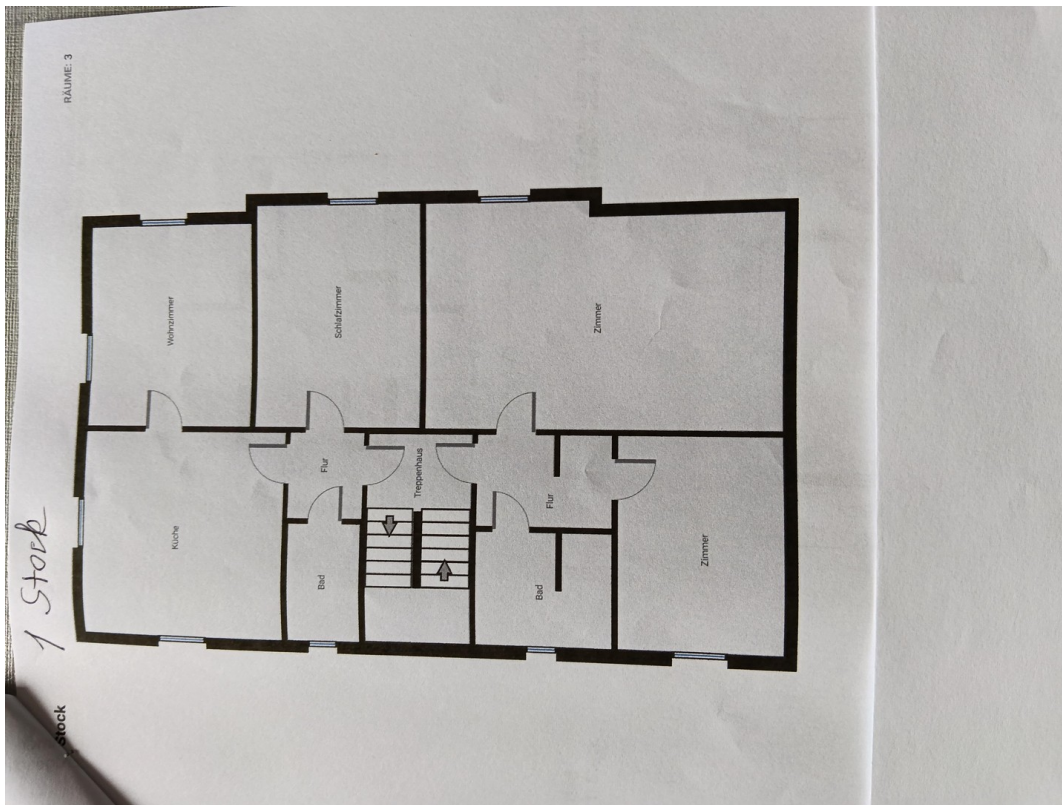


Dachgeschoss

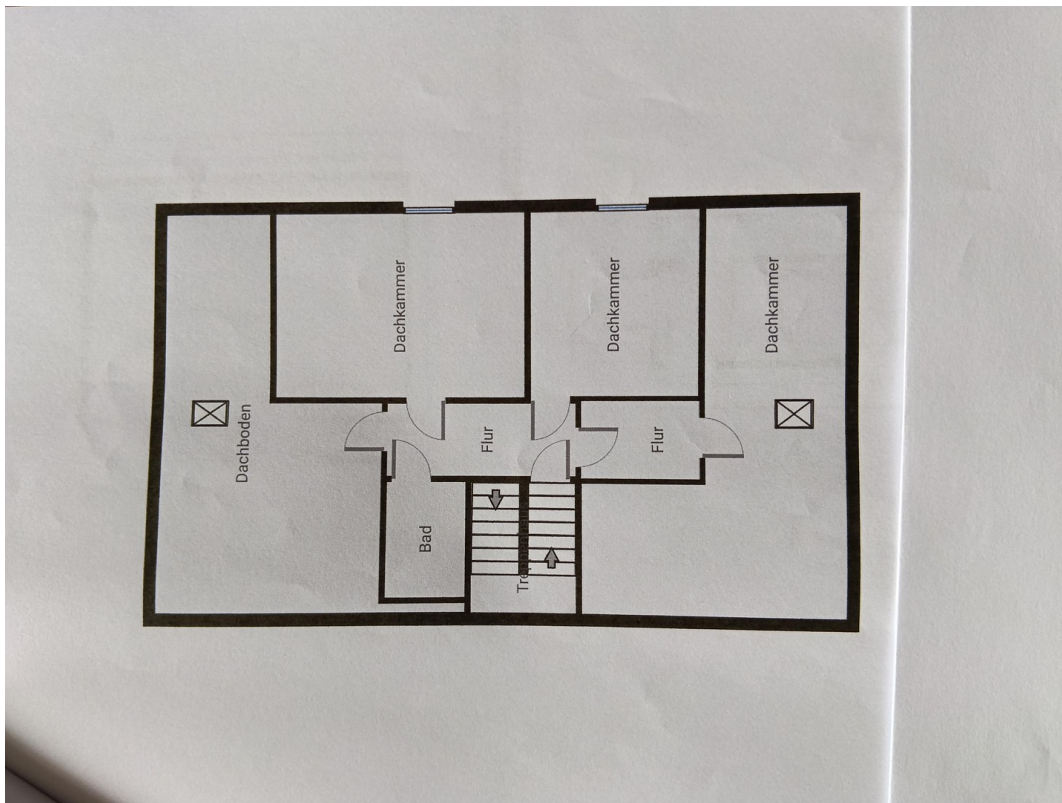


EG

Exposé - Galerie

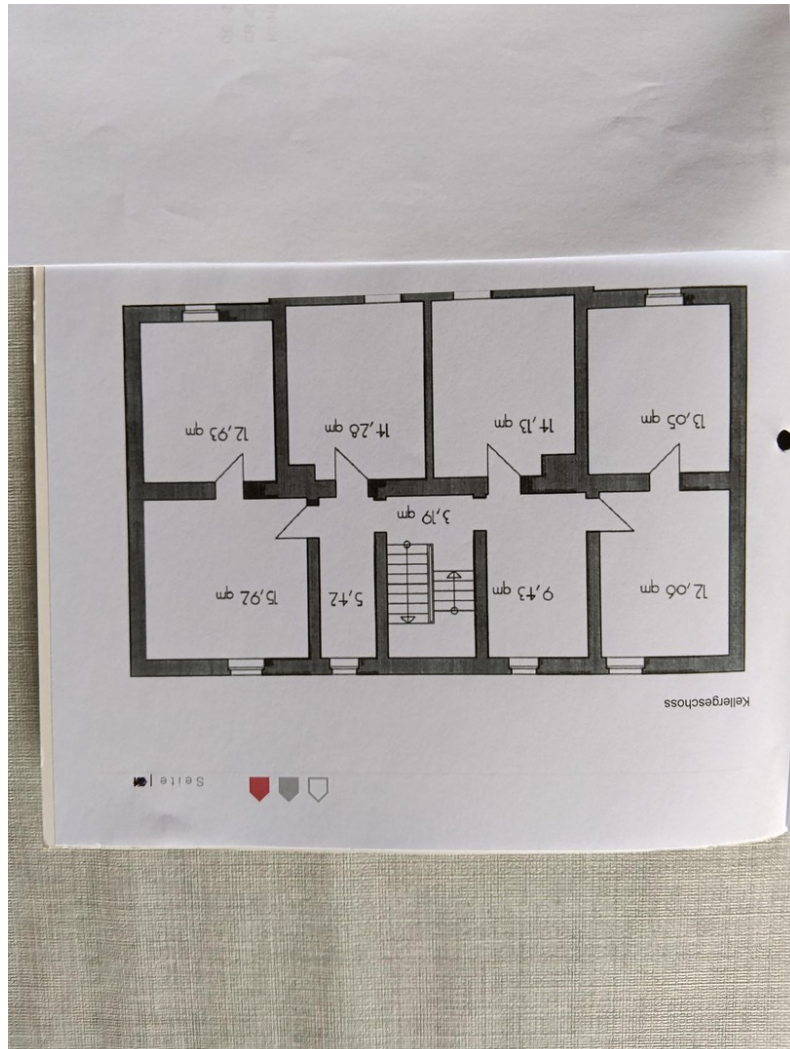


1 OG



DG

Exposé - Galerie



Kellergeschoss