

Exposé

Wohnung in Berlin

Helle 2-Zimmer-Wohnung mit Balkon ins Grüne | frisch renoviert | bezugsfrei



Objekt-Nr. OM-455107

Wohnung

Verkauf: **295.000 €**

Malteserstrasse 9a
12247 Berlin
Berlin
Deutschland

Baujahr	1957	Übernahme	Nach Vereinbarung
Etagen	4	Zustand	Erstbez. n. Sanier.
Zimmer	2,00	Schlafzimmer	1
Wohnfläche	60,00 m ²	Badezimmer	1
Nutzfläche	68,00 m ²	Etage	3. OG
Energieträger	Gas	Heizung	Zentralheizung
Hausgeld mtl.	228 €		

Exposé - Beschreibung

Objektbeschreibung

Diese attraktive und lichtdurchflutete 2-Zimmer-Wohnung befindet sich im 3. Obergeschoss eines gepflegten Mehrfamilienhauses in ruhiger Wohnlage.

Auf ca. 60 m² Wohnfläche überzeugt die Wohnung durch eine moderne und effiziente Raumaufteilung. Der großzügige Wohn- und Essbereich mit offener Küche bildet das Herzstück der Wohnung und bietet viel Platz für komfortables Wohnen und gesellige Abende.

Große Fenster sorgen für eine helle und freundliche Atmosphäre sowie ein angenehmes Wohngefühl.

Das Schlafzimmer ist ruhig gelegen und bietet ausreichend Platz für ein großes Bett und Stauraum.

Ein besonderes Highlight ist der Balkon mit Blick ins Grüne – ideal zum Entspannen nach einem langen Tag.

Das Badezimmer ist modern ausgestattet und verfügt über eine Dusche.

Die Wohnung wurde kürzlich renoviert und befindet sich in einem sehr guten Zustand. Sie ist sofort bezugsfrei und eignet sich sowohl für Eigennutzer als auch für Kapitalanleger.

Ausstattung

ca. 60 m² Wohnfläche,

2 Zimmer

Obergeschoss

Balkon mit Blick ins Grüne

Offene Küche

Heller Wohnbereich

Modernes Badezimmer mit Dusche

Frisch renoviert

Bezugsfrei

Ruhige Lage

Gepflegtes Gebäude

Fußboden:

Parkett, Fliesen

Weitere Ausstattung:

Balkon, Keller, Duschbad, Einbauküche

Sonstiges

Alle relevanten Unterlagen (Grundriss, Energieausweis etc.) liegen vor und können bei Interesse zur Verfügung gestellt werden.

Besichtigungstermine sind nach Vereinbarung möglich.

Lage

Die Wohnung befindet sich in einer ruhigen und grünen Wohngegend im Süden Berlins.

Die Umgebung bietet eine sehr gute Infrastruktur mit Einkaufsmöglichkeiten, Restaurants, Schulen und Ärzten in unmittelbarer Nähe. Öffentliche Verkehrsmittel sind schnell erreichbar und ermöglichen eine gute Anbindung an die Berliner Innenstadt

Infrastruktur:

Apotheke, Lebensmittel-Discount, Allgemeinmediziner, Kindergarten, Grundschule, Gymnasium, Öffentliche Verkehrsmittel

Exposé - Energieausweis

Energieausweistyp	Bedarfsausweis
Erstellungsdatum	ab 1. Mai 2014
Endenergiebedarf	147,60 kWh/(m ² a)
Energieeffizienzklasse	E

Exposé - Galerie



Tür zur Wohnung

Exposé - Galerie



Wohnungsflur



Wohnzimmer

Exposé - Galerie



Wohnküche



Balkon



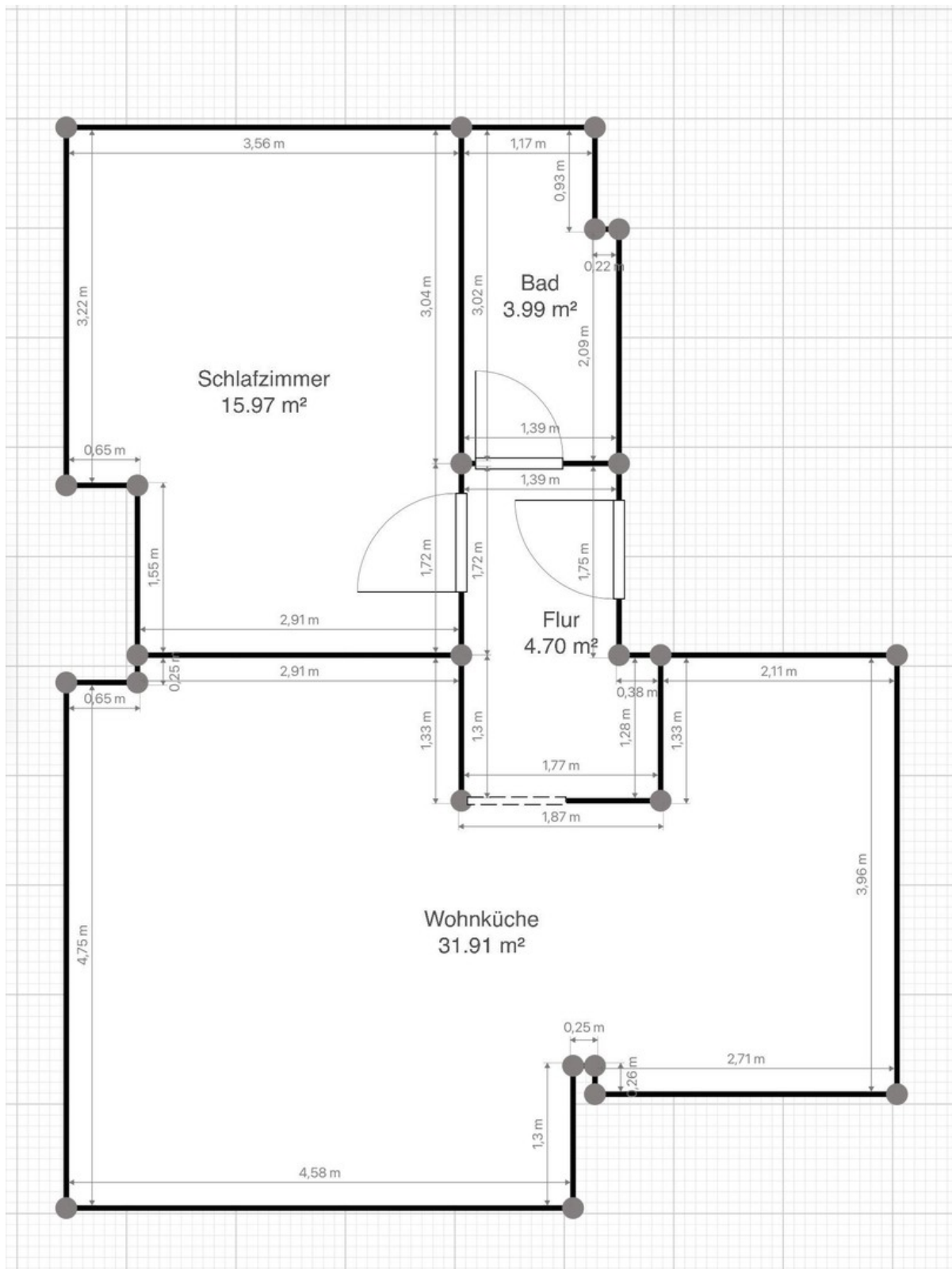
Schlafzimmer

Exposé - Galerie



Duschbad

Exposé - Grundrisse



Grundriss