

Exposé

Doppelhaushälfte in Weilerswist

Doppelhaushälfte



Objekt-Nr. OM-455048

Doppelhaushälfte

Verkauf: **345.000 €**

53919 Weilerswist
Nordrhein-Westfalen
Deutschland

Baujahr	1974	Zustand	renovierungsbedürftig
Grundstücksfläche	366,00 m ²	Schlafzimmer	3
Etagen	3	Badezimmer	1
Zimmer	6,00	Garagen	1
Wohnfläche	145,00 m ²	Stellplätze	3
Energieträger	Luft- /Wasserwärme	Heizung	Sonstiges
Übernahme	Nach Vereinbarung		

Exposé - Beschreibung

Objektbeschreibung

Renovierungsbedürftige Doppelhaushälfte.

Mit Luft-Wärmepumpe und 9,9KW Solaranlage welche in West/Ostausrichtung arbeitet, wenn die nach Süden eingerichteten weniger arbeiten ☺

Überdachte Terasse zum Garten, darüber Balkon an 1.Etg. + Balkon im 2. OG.

Einfahrt zus. Neben dem Haus >3m Breite.

EG: Garage/Keller Ebenerdig, gefliest, bei der Flut KEINERLEI Probleme gehabt ☺

Küche, Wasch-Trockner möglich.

1. OG: Großes IWohn/Esszimmer,

Küche, G-WC, +1 Zimmer/Büro, ebenfalls mit Fliesen/Marmor.

2.OG: Badezimmer mit Dusche und Wanne, gr.Schlafzimmer + 2 Kleinere Schlafzimmer

3.OG: Ausgebautes Dachgeschoss Zimmer Wasch/WC Einbau möglich. + Abstellmöglichkeiten unter der Schräge.

Alles zu erreichen über das Innen liegende Treppenhaus.

Ausstattung

Fußboden:

Parkett, Fliesen

Weitere Ausstattung:

Balkon, Terrasse, Garten, Vollbad, Einbauküche, Gäste-WC

Lage

Im Gewachsenen Ortskern.

300m bis zum nächsten Supermarkt, Ärztehaus, Bäcker etc.

8-900m zum Bahnhof Richtung Eifel,Köln,Bonn.

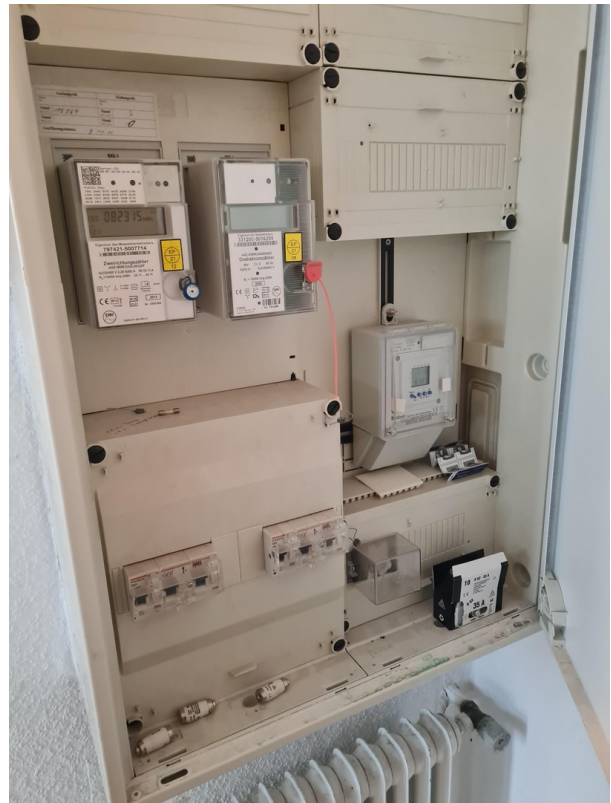
Ruhige Nebenstraße mit ~6m Breite. Verkehrsgünstig gelegen...z.B.

½Std. Bis zum Kölner Dom möglich,

Infrastruktur:

Apotheke, Lebensmittel-Discount, Allgemeinmediziner, Kindergarten, Grundschule, Gesamtschule, Öffentliche Verkehrsmittel

Exposé - Galerie



Exposé - Galerie



Exposé - Galerie



Exposé - Galerie



Exposé - Galerie



Exposé - Galerie



Exposé - Galerie



Exposé - Galerie



Exposé - Galerie



Exposé - Grundrisse

