

Exposé

Wohnung in Leipzig

Elegantes und möbliertes 4-Room Apartment in Leipzig's Prestigious Musikviertel



Objekt-Nr. **OM-455040**

Wohnung

Vermietung: **1.500 € + NK**

Riemannstrasse 28
04107 Leipzig
Sachsen
Deutschland

Etagen	4	Übernahme	ab Datum
Zimmer	4,00	Übernahmedatum	01.07.2026
Wohnfläche	120,00 m ²	Zustand	gepflegt
Energieträger	Gas	Schlafzimmer	3
Nebenkosten	150 €	Badezimmer	1
Heizkosten	150 €	Etage	3. OG
Summe Nebenkosten	300 €	Heizung	Zentralheizung
Mietsicherheit	4.500 €		

Exposé - Beschreibung

Objektbeschreibung

Elegant Apartment in Leipzig's Prestigious Musikviertel

This beautifully apartment combines classic Leipzig architecture with modern, minimalist interiors in one of the city's most desirable neighbourhoods: the Musikviertel.

The spacious living and dining area is filled with natural light and opens onto a charming balcony overlooking elegant historic buildings and tree-lined streets. High-quality parquet flooring create a warm and sophisticated atmosphere.

The apartment features:

Fully furnished and fully equipped

Spacious bedroom

Bright living and dining area

Modern bathroom

Fully equipped fitted kitchen

Cellar storage

Quiet yet central location

Located just minutes from Clara-Zetkin-Park, the city centre, cafés, restaurants, and public transport, the apartment offers the perfect balance between urban living and relaxed residential charm.

Ideal for professionals, couples, academics, or expats looking for a stylish home in Leipzig.

Elegante Wohnung im begehrten Leipziger Musikviertel

Diese stilvolle Wohnung verbindet klassische Leipziger Altbauarchitektur mit modernem, minimalistischem Interior Design – in einer der begehrtesten Wohnlagen der Stadt: dem Musikviertel.

Der großzügige Wohn- und Essbereich ist lichtdurchflutet und öffnet sich zu einem charmanten Balkon mit Blick auf elegante Gründerzeitfassaden und begrünte Straßen. Hochwertiges Parkett, sowie eine moderne Einbauküche schaffen eine warme und zugleich hochwertige Wohnatmosphäre.

Die Wohnung bietet:

Voll möbliert und ausgestattet

Großzügiges Schlafzimmer

Hellen Wohn- und Essbereich

Modernes Badezimmer mit bodengleicher Dusche

Voll ausgestattete Einbauküche

Kellerabteil

Ruhige und dennoch zentrale Lage

Nur wenige Minuten vom Clara-Zetkin-Park, der Innenstadt, Restaurants, Cafés und öffentlichen Verkehrsmitteln entfernt, verbindet die Wohnung urbanes Leben mit entspannter Wohnqualität.

Ideal für Berufstätige, Paare, Wissenschaftler oder Expats, die ein stilvolles Zuhause in Leipzig suchen.

Ausstattung

Voll möbliert

fully furnished

minimum rental period is 1 year

Fußboden:

Parkett, Fliesen

Weitere Ausstattung:

Garten, Keller, Duschbad, Einbauküche

Sonstiges

Bitte um vollständige Bewerbungsunterlagen vor Terminvereinbarung

Please send complete application details before viewing

Lage

The Musikviertel is one of Leipzig's most prestigious and architecturally beautiful residential districts. Characterised by impressive historic buildings, wide boulevards, and a calm, upscale atmosphere, the area combines urban living with exceptional quality of life.

The apartment is located just moments from Clara-Zetkin-Park and only a few minutes from Leipzig city centre. Numerous cafés, restaurants, shops, and cultural venues are all within easy walking distance, while excellent public transport connections ensure quick access throughout the city.

The Musikviertel is particularly popular with professionals, academics, and international residents who appreciate its central location, historic charm, and green surroundings.

Das Musikviertel gehört zu den exklusivsten und architektonisch schönsten Wohnlagen Leipzigs. Geprägt von eindrucksvollen Gründerzeitfassaden, breiten Alleen und einer ruhigen, gehobenen Atmosphäre verbindet das Viertel urbanes Leben mit hoher Wohnqualität.

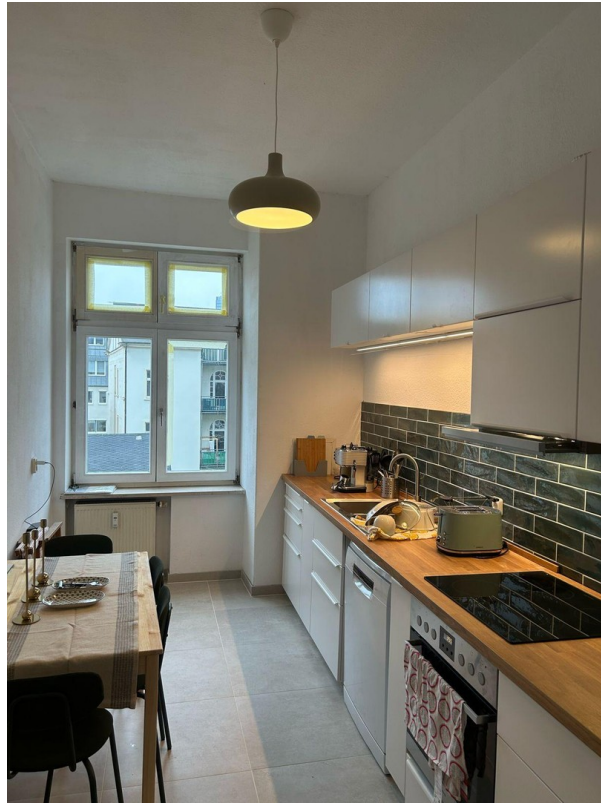
Die Wohnung befindet sich in unmittelbarer Nähe zum Clara-Zetkin-Park sowie nur wenige Minuten von der Leipziger Innenstadt entfernt. Zahlreiche Cafés, Restaurants, Einkaufsmöglichkeiten und kulturelle Einrichtungen sind bequem fußläufig erreichbar. Gleichzeitig bietet die Lage eine hervorragende Anbindung an den öffentlichen Nahverkehr.

Besonders beliebt ist das Musikviertel bei Berufstätigen, Akademikern und internationalen Mietern, die die zentrale Lage, die historische Architektur und das grüne Umfeld schätzen.

Infrastruktur:

Apotheke, Lebensmittel-Discount, Allgemeinmediziner, Kindergarten, Grundschule, Hauptschule, Realschule, Gymnasium, Gesamtschule, Öffentliche Verkehrsmittel

Exposé - Galerie



Exposé - Galerie



Exposé - Galerie



Exposé - Galerie



Exposé - Galerie



Exposé - Galerie



Exposé - Galerie



Exposé - Galerie



Exposé - Galerie



Exposé - Galerie



Exposé - Galerie



Exposé - Galerie



Exposé - Grundrisse

