

# Exposé

## Einfamilienhaus in SPEYER

### HAUS AM SEE IN SPEYER \*\*\*\* MIT KOMPLETTEM INVENTAR



Objekt-Nr. OM-455015

### Einfamilienhaus

Verkauf: **649.000 €**

Ansprechpartner:  
JÜRGEN WÜTSCHER

BINSFELD 50  
67346 SPEYER  
Rheinland-Pfalz  
Deutschland

Baujahr	1975	Zustand	gepflegt
Grundstücksfläche	559,00 m <sup>2</sup>	Schlafzimmer	1
Etagen	1	Badezimmer	1
Zimmer	2,00	Garagen	1
Wohnfläche	70,00 m <sup>2</sup>	Carports	1
Nutzfläche	95,00 m <sup>2</sup>	Stellplätze	7
Energieträger	Öl	Heizung	Zentralheizung
Übernahme	sofort		

# Exposé - Beschreibung

## Objektbeschreibung

HAUS AM SEE MIT DIREKTEM SEEZUGANG ZU VERKAUFEN

ZUR SOFORTIGEN NUTZUNG !

ZUM VERKAUF STEHT MEIN HAUS AM SEE

ICH BIN SEIT 2009 DER ZWEITE INHABER

DER ZUSTAND DES HAUSES IST EINWANDFREI

ÜBER DIE JAHRE WURDE STÄNDIG DAS GESAMTE

OBJEKT RENOVIERT UND GEPFLEGT

BEIM BETRETEN DES WOHN/ESSZIMMERS

MIT KAMIN GENIESST MANN SOFORT DEN BLICK AUF

DEN SEE

DAS HAUS WIRD MIT DEM GESAMTEN MOBILAR

ANGEBOTEN

2 BETTEN, 2 SCHRÄNKE, WOHNZIMMEREINRICHTUNG,

EINBAUKÜCHE MIT ELEKTROGERÄTEN

2 FERNSEHER, DAB HIFI-ANLAGE MIT CD, SOWIE

DIE DAZUGEHÖRIGEN BOXEN UND EINE TERRASSEN BESCHALLUNG

AVS ALARMANLAGE

2 ABUS KAMERAS

DAS HAUS WIRD BEHEIZT MIT EINEM BUDERUS BRENNER,

(WARTUNG MIT AUSSENKAMIN IM MAI) DER MOMENTAN 3641 BETRIEBSSTUNDEN  
AUFWEIST

IM HEIZÖLTANK BEFINDEN SICH NOCH CIRCA 1500 LITER HEIZÖL

DAS GRUNDSTÜCK VERFÜGT ÜBER 7 PKW ABSTELLPLÄTZE,

( INCLUSIVE CARPORT UND GARAGE, DIE MIT EINEM

GROSSEM HEIZKÖRPER BEHEIZBAR IST )

WAS BEI DER PARKPLATZSITUATION (SEHR WENIG EINGEZEICHNETE PARKPLÄTZE

IM UMFELD) IM BINSFELD EIN

WICHTIGES KRITERIUM IST

DESWEITEREN STEHEN 2 GARTENHÄUSER MIT EINER

GESAMTNUTZFLÄCHE VON 17,38 qm ZUR VERFÜGUNG

GARTENHAUS 1 - 2,50 x 2,35

GARTENHAUS 2 - 4,70 x 2,45

DIE RASENFLÄCHE WIRD VON EINEM BEREGNUNGSCOMPUTER

(HUNTER) VERSORGT

ANSONSTEN BEFINDEN SICH 3 WASSERENTNAHMESTELLEN

AUF DEM GRUNDSTÜCK

AM SEEUFER IST EIN KLEINER SANDSTRAND ANGELEGT

MIT STEG UND STRANDKORB

Lage

Herzlich willkommen in Speyer, einer der ältesten Städte Deutschlands mit reicher Geschichte und lebendiger Gegenwart! Das Haus liegt nordöstlich des Stadtzentrums, welches Sie in nur 10 Minuten mit dem Auto erreichen.

Speyer ist eine kreisfreie Universitätsstadt mit über 51.000 Einwohnern und blickt auf eine über 2.000-jährige Geschichte zurück. Die Stadt ist weithin bekannt durch den Kaiser- und Mariendom, die weltweit größte noch erhaltene romanische Kirche und UNESCO-Welterbe seit 1981.

Die Verkehrsanbindung Ihres neuen Wochenenddomizils ist ideal: Der Speyerer Hauptbahnhof ist nur 4 Kilometer entfernt, Bushaltestellen und die Autobahnauffahrt Kreuz Speyer A 61 sind in wenigen Fahrtminuten erreichbar.

Einkaufsmöglichkeiten für den täglichen Bedarf sind zahlreich vorhanden: In unmittelbarer Nähe befinden sich verschiedene Supermärkte, Bäckereien und Fachmärkte.

Auch für die Gesundheit ist gesorgt: Ein Zahnarzt, eine Allgemein-Arztpraxis und drei Apotheken sind in der Nähe.

Speyer verwöhnt seine Bewohner mit kulinarischen Genüssen: Genießen Sie die regionale und internationale Küche in in einer Vielzahl an Restaurants. Außerdem stehen zahlreiche Freizeit- und Kulturangebote zur Verfügung.

## **Ausstattung**

TEXT SIEHE OBEN

### **Fußboden:**

Laminat, Fliesen

### **Weitere Ausstattung:**

Terrasse, Garten, Keller, Einbauküche, Kamin

## **Lage**

DAS GRUNDSTÜCK LIEGT DIREKT AM SONNENSEE

### **Infrastruktur:**

Apotheke, Lebensmittel-Discount

# Exposé - Galerie



# Exposé - Galerie



# Exposé - Galerie



# Exposé - Galerie



# Exposé - Galerie



# Exposé - Galerie



# Exposé - Galerie



# Exposé - Galerie



# Exposé - Galerie



# Exposé - Galerie



# Exposé - Galerie



# Exposé - Galerie



# Exposé - Galerie



# Exposé - Galerie



# Exposé - Galerie



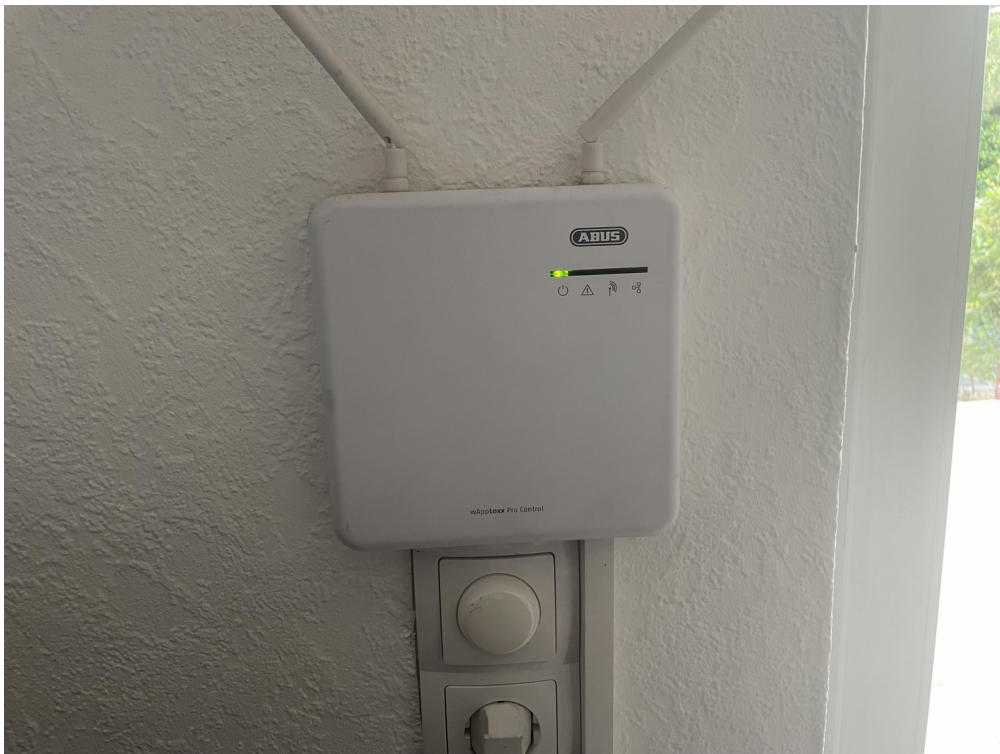
# Exposé - Galerie



# Exposé - Galerie



# Exposé - Galerie



# Exposé - Galerie

