

Exposé

Wohnung in Erlangen

Zentrales Einzimmer-Apartment



Objekt-Nr. OM-455008

Wohnung

Vermietung: **363 € + NK**

91052 Erlangen
Bayern
Deutschland

Baujahr	1984	Übernahme	ab Datum
Zimmer	1,00	Übernahmedatum	14.05.2026
Wohnfläche	18,00 m ²	Zustand	modernisiert
Energieträger	Fernwärme	Badezimmer	1
Summe Nebenkosten	185 €	Etage	4. OG
Mietsicherheit	1.080 €	Heizung	Zentralheizung

Exposé - Beschreibung

Objektbeschreibung

- Absolut zentrale Lage: Arcaden, Fußgängerzone, Aldi
- Möbliertes Zimmer – Du kannst direkt einziehen
- Eigene Dusche/WC, Kleinküche
- Waschmaschinen und Trockner im Gemeinschaftswaschraum
- Keine Befristung der Mietdauer
- Keine Maklerprovision
- Heizung, Strom und Internet sind in den Nebenkosten enthalten

Bitte beachte folgende Bewerberkriterien:

- Die Mindestmietdauer beträgt ein Jahr, danach übliche Kündigungsfrist von 3 Monaten
- Das Apartment kann nur von einer Person bewohnt werden
- Untervermietung ist nicht gestattet
- Keine Online-Besichtigungen, nur persönlich mit dem Mietinteressenten vor Ort (kein Vertreter)

+++ Beachte bitte, dass nur aussagekräftige Bewerbungen bearbeitet werden mit Angabe von Wunscheinzugs- und -Auszugstermin, Finanzierung der Miete, usw. +++

=====

- Absolutely central location: Arcaden, pedestrian zone, Aldi
- Furnished room – you can move in immediately
- The apartment has its own shower/WC, kitchenette
- Washing machines and dryers in the shared laundry room
- No time limit on the rental period
- Residence registration possible
- No agency commission
- Heating, electricity, and internet are included in the additional costs

Please note the following application criteria:

- The minimum rental period is one year, followed by the standard notice period of three months
- The apartment can only be occupied by one person
- Subletting is not permitted
- No online viewings, only in person with the prospective tenant on site (no representative)

+++ Please note that only meaningful applications will be processed, including the desired move-in and move-out dates, financing of the rent, etc. +++

Ausstattung

Wohn- und Schlafbereich:

Bett mit ausziehbarer zweiter Liegefläche

Kleiderschrank

Esstisch mit 2 Stühlen

Standregal

Wandregal

Schreibtisch

Vorhang

Küchenbereich:

Kleinküche mit 2-Platten-Kochfeld

Kühlschrank mit Gefrierfach

Spüle

Oberschrank

Fußboden:

Laminat, Fliesen

Weitere Ausstattung:

Aufzug, Duschbad, Einbauküche

Sonstiges

Aufzug

absperrbare Fahrradstellfläche

Gemeinschaftlicher Waschraum

Internetanschluss/Telefonanschluss

TV/Radio

Sprechanlage

Lage

Durch die Nähe zum Zentrum sind alle relevanten Ziele binnen weniger Minuten erreichbar.

Zu Fuß:

Bushaltestellen 2 Minuten

Bahnhof/Hugenottenplatz 5 Minuten

Fußgängerzone, "Arcaden" 2 Minuten

Mensa Langemarckplatz 5 Minuten

Hauptbibliothek 6 Minuten

Schlossgarten 7 Minuten

Mit dem Fahrrad:

Bergkirchweih 8 Minuten

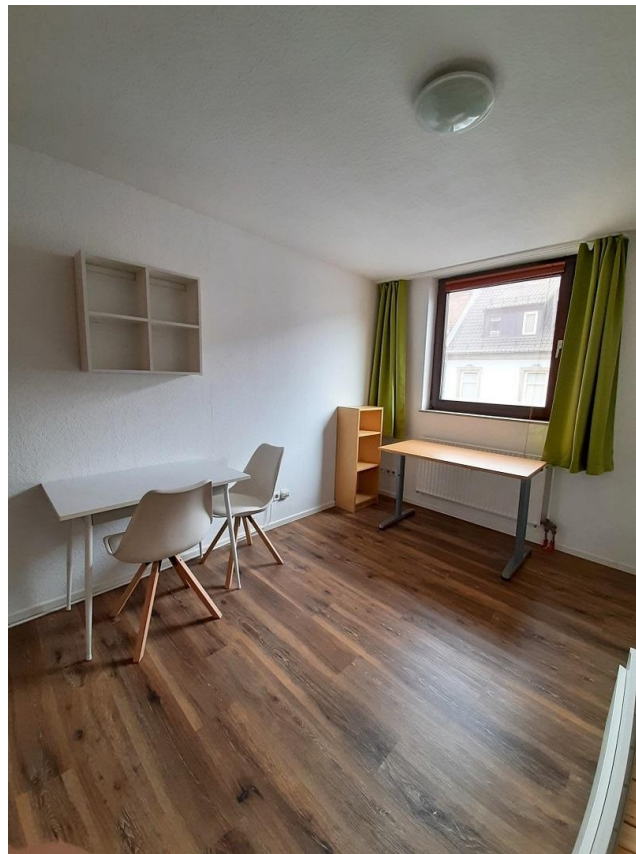
Infrastruktur:

Apotheke, Lebensmittel-Discount, Allgemeinmediziner, Öffentliche Verkehrsmittel

Exposé - Energieausweis

Energieausweistyp	Verbrauchsausweis
Erstellungsdatum	ab 1. Mai 2014
Endenergieverbrauch	120,00 kWh/(m ² a)
Energieeffizienzklasse	D

Exposé - Galerie



Exposé - Galerie



Küchenzeile mit Kühlschrank

Exposé - Galerie



Küchenzeile



Exposé - Galerie



Exposé - Galerie



Exposé - Galerie

