

Exposé

Doppelhaushälfte in Bodman-Ludwigshafen Doppelhaus mit Seesicht in Ludwigshafen



Objekt-Nr. OM-454993

Doppelhaushälfte

Verkauf: **1.940.000 €**

Ansprechpartner:
ralf wingbermhle

An der Schnabelburg 10a
78351 Bodman-Ludwigshafen
Baden-Württemberg
Deutschland

Baujahr	2002	Übernahme	Nach Vereinbarung
Grundstücksfläche	355,00 m ²	Zustand	gepflegt
Zimmer	4,00	Badezimmer	2
Wohnfläche	194,00 m ²	Garagen	2
Energieträger	Gas	Heizung	Fußbodenheizung

Exposé - Beschreibung

Objektbeschreibung

Dieses architektonisch ansprechende Einfamilienhaus erstreckt sich über drei großzügige Etagen und wurde mit einem kompromisslosen Blick für Qualität und Beständigkeit ausgestattet. Schon beim Betreten wird deutlich, dass hier edle Materialien auf ein durchdachtes Raumkonzept treffen.

Ausstattung

Exklusive Steinarbeiten: Alle Treppenaufgänge sowie sämtliche Badezimmer sind mit hochwertigem, gebranntem Impala Granit ausgestattet. Die dunkle, geflammte Textur des Natursteins verleiht den Räumen eine moderne, zeitlose Ästhetik und sorgt für höchste Langlebigkeit.

Wohnkomfort auf hohem Niveau: In den Wohn- und Schlafräumen schafft edles Echtholz-Parkett eine warme und behagliche Atmosphäre, die perfekt mit dem natürlichen Lichteinfall harmoniert. Parkett wird erneuert.

Drei Etagen voller Licht: Durch die Hanglage bietet jedes Stockwerk einen individuellen Blickwinkel auf das Wasser. Die Raumaufteilung ermöglicht flexibles Wohnen – ob für die Familie, als Home-Office mit Weitblick oder als großzügiges Domizil für Paare.

Außenanlage & Fuhrpark: Ein kleiner, pflegeleichter Garten bietet Platz für Entspannung im Grünen, ohne viel Arbeit zu verursachen. Für Ihre Fahrzeuge steht eine Doppelgarage zur Verfügung, die direkt am Haus liegt – ein seltener Luxus in dieser begehrten Hanglage.

Ausstattung: Eichenparkettm bodentiefe Fenster, Kamin, Fußbodenheizung

Fußboden:

Parkett, Fliesen

Weitere Ausstattung:

Balkon, Terrasse, Garten, Keller, Vollbad, Duschbad, Einbauküche, Gäste-WC, Kamin

Lage

Exklusives Wohnerlebnis in der obersten Häuserreihe von Ludwigshafen.

In dieser absolut privilegierten Sackgassenendlage residieren Sie an einem der höchsten Punkte von Ludwigshafen. Direkt an den schützenden Waldrand geschmiegt, bietet dieses Anwesen eine Privatsphäre, die ihresgleichen sucht. Das Panorama ist schlichtweg gigantisch: Der Blick schweift völlig ungehindert über die glitzernde Weite des Bodensees bis hin zu den markanten Silhouette des Bodanrücks.

Infrastruktur:

Apotheke, Lebensmittel-Discount, Allgemeinmediziner, Kindergarten, Grundschule, Hauptschule, Realschule, Gymnasium, Öffentliche Verkehrsmittel

Exposé - Galerie



Exposé - Galerie



Exposé - Galerie



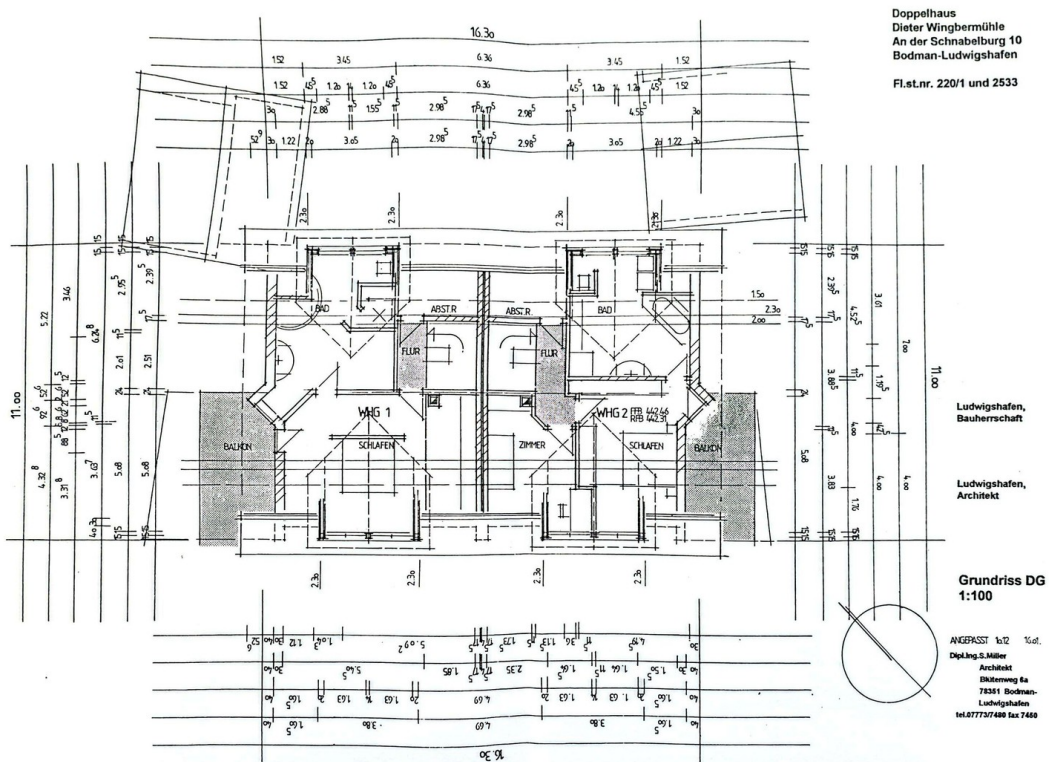
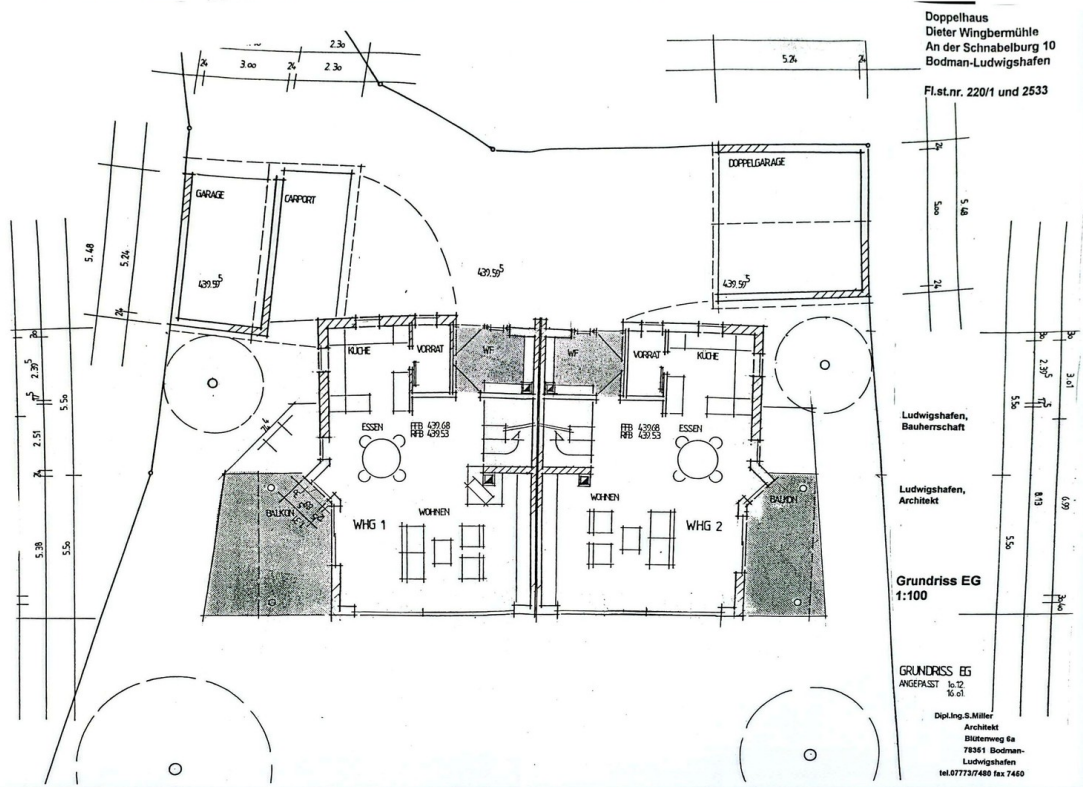
Exposé - Galerie



Exposé - Galerie



Exposé - Grundrisse



Exposé - Grundrisse

