

Exposé

Wohnung in Kassel

Moderne 1-Zimmer Wohnung in Kassel



Objekt-Nr. OM-454943

Wohnung

Vermietung: **440 € + NK**

34125 Kassel
Hessen
Deutschland

Baujahr	1994	Mietsicherheit	980 €
Etagen	5	Übernahme	Nach Vereinbarung
Zimmer	1,00	Zustand	gepflegt
Wohnfläche	20,00 m ²	Schlafzimmer	1
Energieträger	Gas	Badezimmer	1
Nebenkosten	50 €	Etage	2. OG
Heizkosten	50 €	Heizung	Zentralheizung
Summe Nebenkosten	100 €		

Exposé - Beschreibung

Objektbeschreibung

Die moderne 1-Zimmer-Wohnung im 2. Obergeschoss bietet auf ca. 20 m² Wohnfläche ein kompaktes, durchdachtes Wohnkonzept und eignet sich ideal für Singles, Pendler oder Studierende.

Der Wohnraum vereint Wohnen, Schlafen und Kochen in einer funktionalen und angenehmen Raumstruktur. Der helle Wohn- und Schlafbereich ist mit einem modernen Vinylboden ausgestattet und vermittelt ein freundliches, offenes Wohngefühl.

Ein besonderer Mehrwert ist der überdachte Balkon, der den Wohnraum sinnvoll ergänzt und einen geschützten Platz im Freien bietet.

Die moderne Einbauküche ist bereits integriert und ermöglicht einen sofortigen, unkomplizierten Einzug.

Ausstattung

- moderne Einbauküche
- heller Wohn- und Schlafbereich
- moderner Vinylboden
- überdachter Balkon
- ab sofort verfügbar

Fußboden:
Vinyl / PVC

Sonstiges

Um Ihre Anfrage bestmöglich bearbeiten und Sie in die Auswahl einbeziehen zu können, bitten wir Sie, uns die folgenden Punkte vollständig und ehrlich mitzuteilen. So können wir eine zügige und reibungslose Bearbeitung gewährleisten:

Bitte geben Sie in Ihrer Bewerbung an:

Vollständiger Name

Aktueller Wohnort

Grund für den Umzug

Zusätzlich:

Beschäftigungsverhältnis (z. B. unbefristet, befristet, in Ausbildung, Werkstudent)

Anzahl der einziehenden Personen

Einzugsdatum (gewünscht oder flexibel)

Bitte achten Sie darauf, dass alle Angaben vollständig und korrekt sind, um den Bewerbungsprozess zu erleichtern.

Wir freuen uns auf Ihre Anfrage und stehen für weitere Fragen gerne zur Verfügung.

Lage

Die zentrale Lage im Kasseler Stadtteil Fasanenhof ist optimal gelegen. Der Stadtteil zeichnet sich durch eine ausgewogene Mischung aus Wohnbebauung, Einkaufsmöglichkeiten und Dienstleistungsangeboten aus und überzeugt durch die vorteilhafte Infrastruktur.

Einrichtungen des täglichen Bedarfs wie Supermärkte, Bäckereien, Cafés und Apotheken sind in der näheren Umgebung vorhanden und bequem erreichbar. Dadurch bietet die Lage kurze Wege und eine sehr gute Versorgung im Alltag. Auch Parks und Grünflächen befinden sich in der Umgebung und ergänzen das Wohnumfeld sinnvoll.

Die Anbindung an den öffentlichen Nahverkehr ist sehr gut. Straßenbahn- und Bushaltestellen liegen in unmittelbarer Nähe und ermöglichen eine schnelle Verbindung in die Kasseler Innenstadt sowie in weitere Stadtteile.

Exposé - Energieausweis

Energieausweistyp	Bedarfsausweis
Erstellungsdatum	ab 1. Mai 2014
Endenergiebedarf	86,00 kWh/(m ² a)
Energieeffizienzklasse	C



Exposé - Galerie



Eingangsbereich

Exposé - Galerie



Balkon



Küchenbereich



Küche

Exposé - Galerie

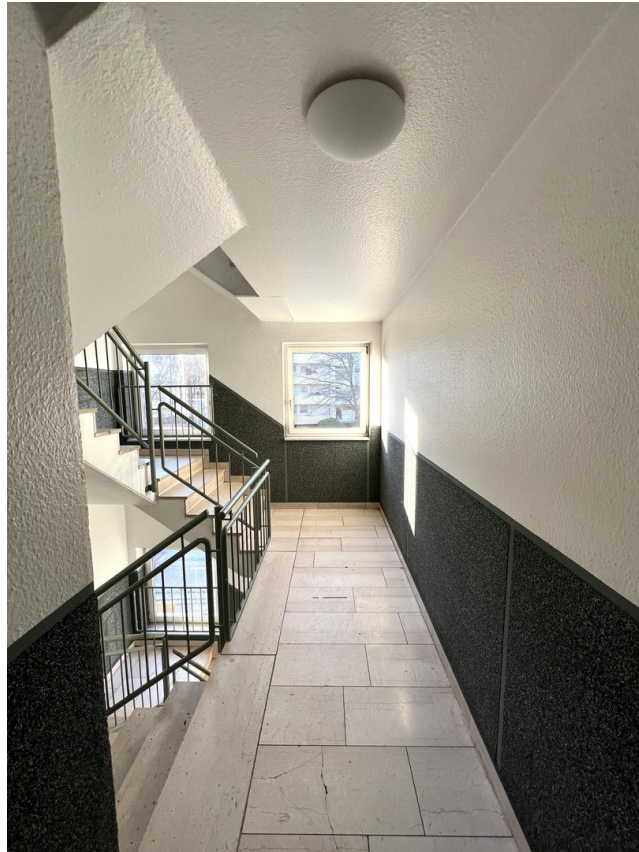


Flur



Bad

Exposé - Galerie



Treppenhaus



Außenansicht