

# Exposé

## Penthouse in Trossingen

### Moderne & helle Wohnung in Trossingen zu vermieten



Objekt-Nr. OM-454928

### Penthouse

Vermietung: **1.250 € + NK**

Ansprechpartner:  
James Friesen

Justinus-Kerner-Weg 13  
78647 Trossingen  
Baden-Württemberg  
Deutschland

Baujahr	2020	Mietsicherheit	3.600 €
Etagen	2	Übernahme	ab Datum
Zimmer	4,50	Übernahmedatum	01.08.2026
Wohnfläche	110,00 m <sup>2</sup>	Schlafzimmer	3
Energieträger	Fernwärme	Badezimmer	2
Nebenkosten	100 €	Etage	2. OG
Heizkosten	225 €	Stellplätze	1
Summe Nebenkosten	325 €	Heizung	Zentralheizung
Miete Garage/Stellpl.	50 €		

# Exposé - Beschreibung

## Objektbeschreibung

Ab dem 01. August wird diese moderne und lichtdurchflutete Wohnung in Trossingen frei.

✧ Highlights der Wohnung:

ca. 110 m<sup>2</sup> Wohnfläche

große 30 m<sup>2</sup> Sonnenterrasse

moderne Einbauküche inklusive

Parkplatz vorhanden

helle, großzügige Räume

hochwertige Ausstattung

ruhige Lage mit viel Tageslicht

Die Wohnung überzeugt durch ihre moderne Bauweise, den schönen Bodenbelag sowie die große Terrasse mit viel Sonne – ideal zum Entspannen und Wohlfühlen.

Lage: Trossingen

Verfügbar ab: 01.08.

Für die Wohnung wünschen wir uns zuverlässige und ordentliche Mieter mit geregelterm Einkommen.

Bitte sendet bei Interesse direkt ein paar Informationen zu euch mit:

- Name & Alter
- Anzahl der Personen, die einziehen würden
- Beruf / Arbeitgeber
- Monatliches Nettoeinkommen
- Gewünschtes Einzugsdatum
- Haustiere ja/nein
- Kurzbeschreibung zu euch

Eine Schufa-Auskunft sowie die letzten Gehaltsnachweise können später angefragt werden.

Wir freuen uns auf eure Nachricht

## Ausstattung

**Fußboden:**

Vinyl / PVC

**Weitere Ausstattung:**

Balkon, Dachterrasse, Duschbad, Einbauküche, Gäste-WC

## Lage

Lagebeschreibung

Die Wohnung befindet sich in einem modernen Neubaugebiet in Trossingen. Die Lage verbindet ruhiges Wohnen mit einer guten Anbindung an Einkaufsmöglichkeiten, Schulen, Kindergärten sowie die Innenstadt. Durch die Lage am Stadtrand ist die Natur nur wenige

Schritte entfernt und bietet zahlreiche Möglichkeiten zur Erholung und Freizeitgestaltung. Ideal für alle, die modernes Wohnen in ruhiger und naturnaher Umgebung schätzen.

**Infrastruktur:**

Apotheke, Lebensmittel-Discount, Allgemeinmediziner, Kindergarten, Grundschule, Hauptschule, Realschule, Gymnasium, Gesamtschule, Öffentliche Verkehrsmittel

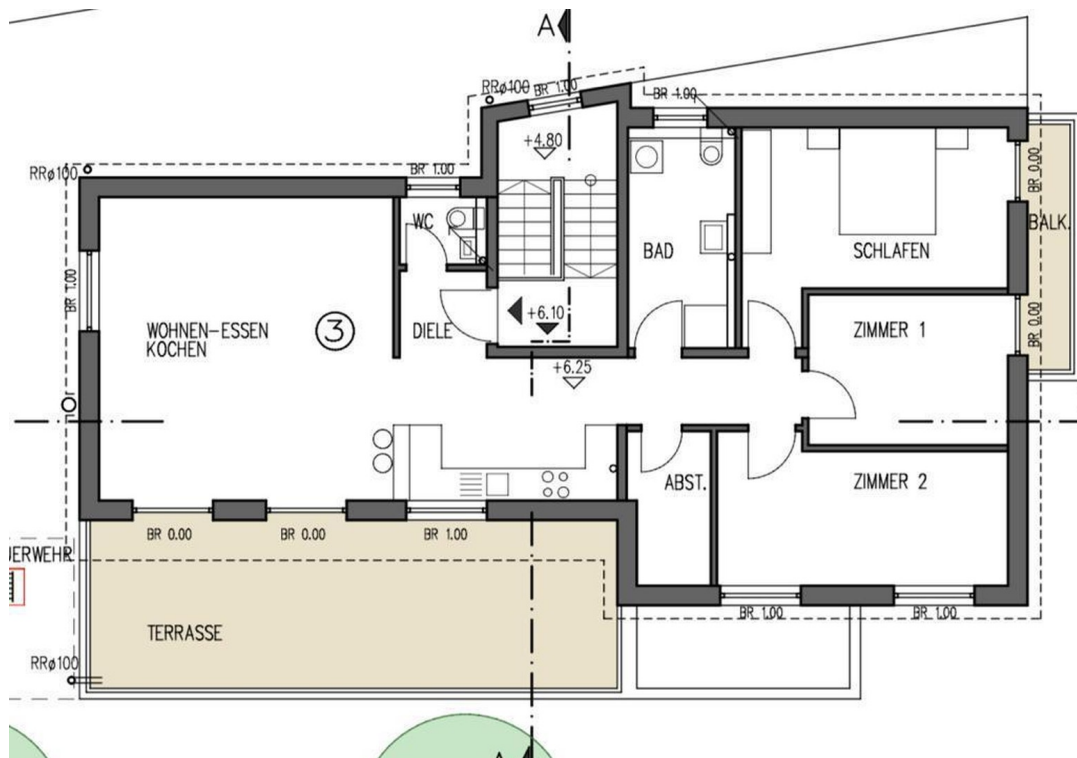
# Exposé - Energieausweis

Energieausweistyp	Bedarfsausweis
Erstellungsdatum	ab 1. Mai 2014
Endenergiebedarf	128,40 kWh/(m <sup>2</sup> a)
Energieeffizienzklasse	D

## Exposé - Galerie



# Exposé - Galerie



# Exposé - Grundrisse

