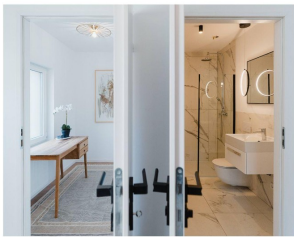
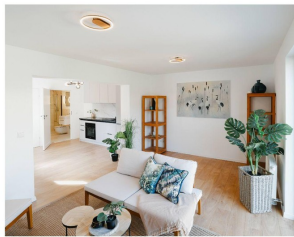


Exposé

Terrassenwohnung in Dessau-Roßlau

**moderne Gartenwohnung im Hinterhaus – hochwertig
saniert & sofort frei**



Objekt-Nr. **OM-454879**

Terrassenwohnung

Verkauf: **82.000 €**

Ansprechpartner:
Nicolas Rostowski

Schifferstr. 16
06862 Dessau-Roßlau
Sachsen-Anhalt
Deutschland

Baujahr	1920	Zustand	Erstbez. n. Sanier.
Etagen	3	Schlafzimmer	1
Zimmer	2,00	Badezimmer	1
Wohnfläche	42,00 m ²	Etage	Erdgeschoss
Energieträger	Gas	Heizung	Zentralheizung
Übernahme	sofort		

Exposé - Beschreibung

Objektbeschreibung

Diese hochwertig sanierte 2-Zimmer-Wohnung befindet sich im ruhigen Hinterhaus eines gepflegten Mehrfamilienhauses mit insgesamt nur vier Wohneinheiten in der Schifferstraße 16 in Dessau-Roßlau. Die Wohnung überzeugt durch ihre moderne Raumaufteilung mit offener Wohnküche sowie einer großen Terrasse mit direktem Blick und Zugang in den Gartenbereich.

Im Jahr 2026 wurde die Wohnung umfassend und mit viel Liebe zum Detail hochwertig saniert. Dabei wurde besonderer Wert auf eine moderne Ausstattung, zeitgemäßen Wohnkomfort und eine ansprechende Gestaltung gelegt. Die offene Wohnküche bildet den Mittelpunkt der Wohnung und schafft ein großzügiges Wohngefühl. Die angrenzende große Terrasse erweitert den Wohnraum nach außen und bietet ideale Möglichkeiten zum Entspannen und Verweilen im Grünen.

Ein besonderes Highlight ist die maßgefertigte Einbauküche vom Tischler, die sich harmonisch in den Wohnbereich einfügt und bereits im Kaufpreis enthalten ist. Zusätzlich gehören zur Wohnung ein Kellerraum im Vorderhaus sowie ein eigener Gartenanteil.

Die Wohnung ist sofort bezugsfrei und eignet sich sowohl zur Eigennutzung als auch als attraktive Kapitalanlage.

Ausstattung

- umfassende und hochwertige Sanierung im Jahr 2026
- moderne 2-Zimmer-Wohnung mit offener Wohnküche
- hochwertige Einbauküche inklusive
- großzügige Terrasse mit Zugang zum Garten
- eigener Gartenanteil
- Kellerraum im Vorderhaus
- kleines Mehrfamilienhaus mit nur 4 Wohneinheiten
- ruhige Lage im Hinterhaus
- sofort bezugsfrei
- ideal zur Eigennutzung oder Kapitalanlage

Fußboden:

Laminat, Fliesen

Weitere Ausstattung:

Terrasse, Garten, Keller, Duschbad, Einbauküche

Lage

Die Schifferstraße befindet sich in Dessau-Roßlau in angenehmer und gewachsener Wohnlage. Einkaufsmöglichkeiten, öffentliche Verkehrsmittel, Ärzte, Schulen sowie Einrichtungen des täglichen Bedarfs sind in kurzer Zeit erreichbar.

Dessau-Roßlau bietet durch seine gute Infrastruktur sowie die Nähe zur Natur einen hohen Wohn- und Freizeitwert. Die Elbauen, Parks und zahlreiche Rad- und Spazierwege laden zur Erholung ein. Gleichzeitig bestehen gute Verkehrsanbindungen in Richtung Leipzig, Halle und Magdeburg.

Durch die ruhige Lage im Hinterhaus genießen Sie ein angenehmes und geschütztes Wohnumfeld.

Infrastruktur:

Apotheke, Lebensmittel-Discount, Allgemeinmediziner, Kindergarten, Grundschule, Hauptschule, Realschule, Gymnasium, Gesamtschule, Öffentliche Verkehrsmittel

Exposé - Galerie



offene Wohnküche



Wohnbereich

Exposé - Galerie



Wohnbereich



Küchenbereich

Exposé - Galerie



Badezimmer



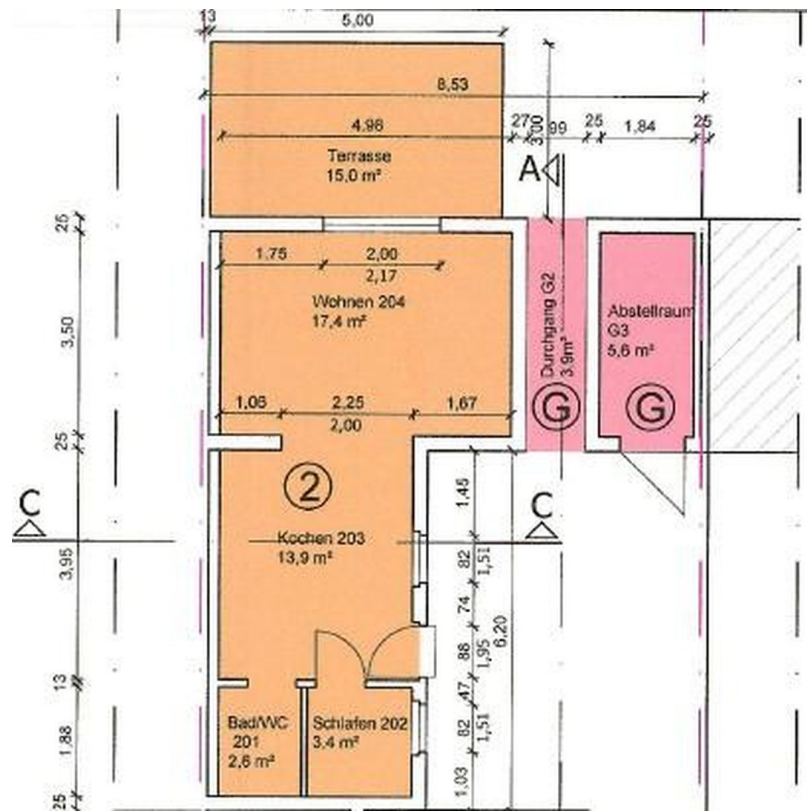
Schlafzimmer

Exposé - Galerie



Terrasse

Exposé - Grundrisse



Grundriss EG Hinterhaus

Exposé - Grundrisse

