

Exposé

Wohnung in Saarbrücken

Im Staden von Saarbrücken: exklusive 180qm-Etage im Jugendstil-Denkmal



Objekt-Nr. OM-454852

Wohnung

Vermietung: **1.690 € + NK**

Ansprechpartner:
E. Stürenburg

66121 Saarbrücken
Saarland
Deutschland

Baujahr	1907	Übernahme	ab Datum
Etagen	3	Übernahmedatum	01.07.2026
Zimmer	5,00	Zustand	renoviert
Wohnfläche	180,00 m ²	Schlafzimmer	1
Nutzfläche	15,00 m ²	Badezimmer	1
Energieträger	Fernwärme	Etage	2. OG
Summe Nebenkosten	300 €	Stellplätze	1
Miete Garage/Stellpl.	60 €	Heizung	Zentralheizung
Mietsicherheit	3.380 €		

Exposé - Beschreibung

Objektbeschreibung

In einer der begehrtesten Wohnlagen von Saarbrücken wird zur Zeit eine außergewöhnliche Etage mit Charakter und Stil renoviert.

Sie befindet sich in einem aufwändig revitalisierten Jugendstil-Denkmal im Staden und verbindet historischen Charme mit modernem Wohnkomfort. Auf 180qm Wohnfläche erwarten Sie beeindruckende Raumhöhen, originales, edles Parkett - repräsentative Wohnräume. Ein modernes Bad mit Tageslicht - Duschkabine, Wanne, Doppelwaschtisch - sowie eine Einbauküche mit Markengeräten und side-by-side Kühlkombination.

Während der aktuellen Renovierung kann sie deshalb noch nicht vollständig präsentiert werden. Bereits jetzt lässt sich jedoch das außergewöhnliche Potential dieser Wohnung erkennen.

Ausstattung

Highlights:

180 qm Wohnfläche mit repräsentativen Wohnräumen

revitalisiertes Jugendstil-Denkmal

hohe Decken - klassischer Altbaucharme

edle Parkettböden

modernes Bad und Gäste WC

begehrte Wohnlage im Staden

Fußboden:

Parkett

Weitere Ausstattung:

Balkon, Garten, Keller, Vollbad, Duschbad, Einbauküche, Gäste-WC

Sonstiges

Bitte bei Interesse schriftliche Anfragen - oder telefonisch während der normalen Bürozeiten von 9:00 bis 16:30 - tel 0171 7374 043.

Lage

Im Staden gelegen erreichen Sie mit wenigen Schritten das lebhafte Treiben im Park des Saarufers - oder Sie machen einen entspannenden

Spaziergang.

In wenigen Gehminuten gelangen Sie zum St. Johannes Markt.

Infrastruktur:

Apotheke, Allgemeinmediziner, Kindergarten, Gymnasium, Öffentliche Verkehrsmittel

Exposé - Galerie



Jugendstil-Denkmal



Repräsentative Wohnräume

Exposé - Galerie



Impression Schlafzimmer



Detail Einbauküche



Diele

Exposé - Galerie



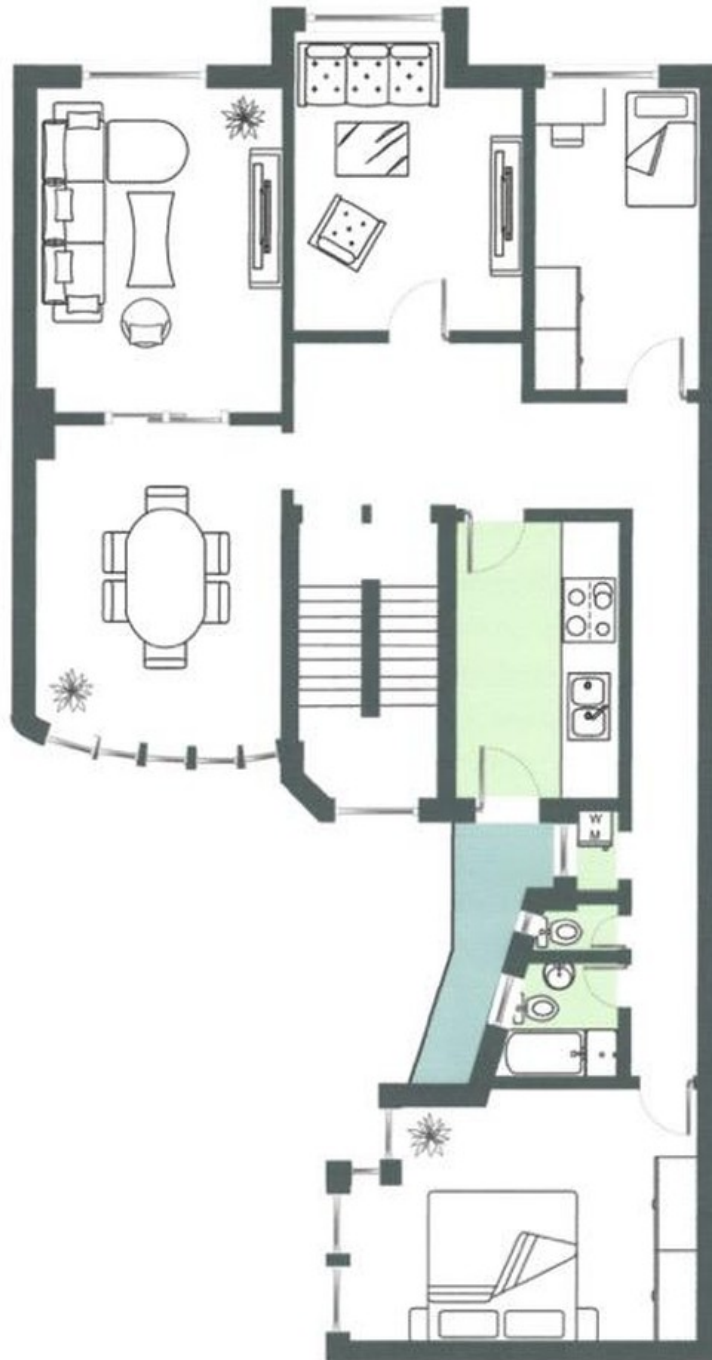
Staden erleben



Spielen im Staden

Exposé - Grundrisse

2. Obergeschoss



Plan der Jugendstil-Etage