

Exposé

Wohnung in München

Stadtwohnung am Stiglmaierplatz – Ruhig mit 2 Zimmern



Objekt-Nr. OM-454783

Wohnung

Vermietung: **1.200 € + NK**

Brienner 27
80333 München
Baden-Württemberg
Deutschland

Baujahr	2011	Schlafzimmer	1
Etagen	2	Badezimmer	1
Zimmer	2,00	Etage	2. OG
Wohnfläche	52,00 m ²	Tiefgaragenplätze	1
Energieträger	Gas	Stellplätze	1
Übernahme	sofort	Heizung	Zentralheizung
Zustand	renoviert		

Exposé - Beschreibung

Objektbeschreibung

Citywohnung am Stiglmaierplatz - ruhig, hochwertig, zentral

Diese hochwertige 2-Zimmer-Wohnung mit ca. 52 m² Wohnfläche befindet sich direkt am Stiglmaierplatz im 2. Obergeschoss eines modernen Wohnensembles und überzeugt durch ihre klare Architektur, hohe Decken und eine durchdachte Raumaufteilung.

Ausstattung

Fußboden:

Parkett, Laminat

Weitere Ausstattung:

Balkon, Dachterrasse, Aufzug, Duschbad, Gäste-WC

Lage

Bereits beim Betreten der Wohnung fällt die großzügige Raumhöhe von ca. 3 Metern auf, die in Kombination mit den bodentiefen Fenstern ein besonders angenehmes und helles Wohngefühl schafft. Die Diele verbindet alle Räume zentral und unterstreicht die funktionale Aufteilung der Wohnung.

Der Wohnbereich bildet den Mittelpunkt der Wohnung und bietet ausreichend Platz für Wohnen und Essen. Die maßgefertigte Pantryküche ist hochwertig ausgeführt und elegant in die Schrankfront integriert.

Vom Wohnbereich aus gelangen Sie auf den ruhig zum Innenhof ausgerichteten Balkon, der einen angenehmen Rückzugsort mitten in der Stadt bietet.

Das Schlafzimmer ist gut geschnitten und ebenfalls zum Innenhof gelegen. Jalousien sorgen hier für Sicht- und Sonnenschutz sowie ein angenehmes Schlafklima. Die Raumproportionen ermöglichen sowohl ein großes Bett zu dem Einbaukleiderschrank.

Das Badezimmer ist zeitlos und hochwertig ausgestattet und verfügt über eine bodengleiche Dusche, moderne Armaturen sowie großformatige Feinsteinfliesen, die sich harmonisch in das Gesamtbild der Wohnung einfügen.

Die gesamte Wohnung wird über Fußbodenheizung beheizt und präsentiert sich in einem sehr gepflegten, qualitativ hochwertigen Zustand.

Ein Tiefgaragenstellplatz rundet dieses Angebot komfortabel ab.

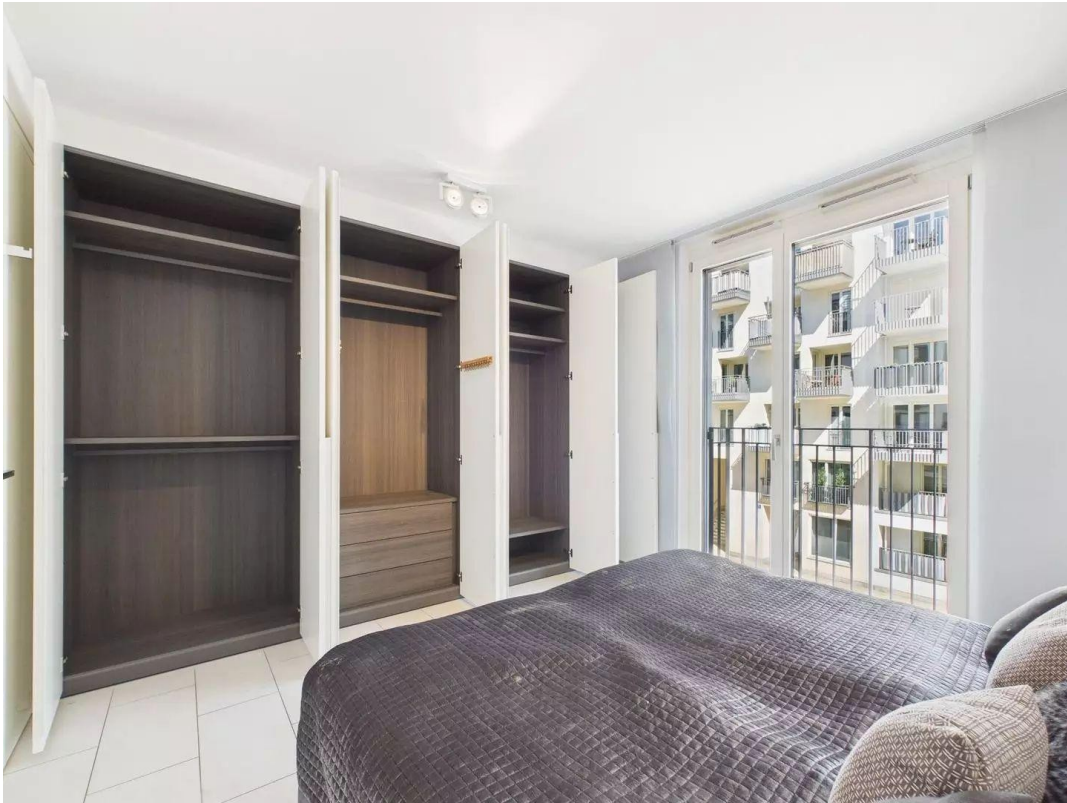
Infrastruktur:

Lebensmittel-Discount, Öffentliche Verkehrsmittel

Exposé - Galerie



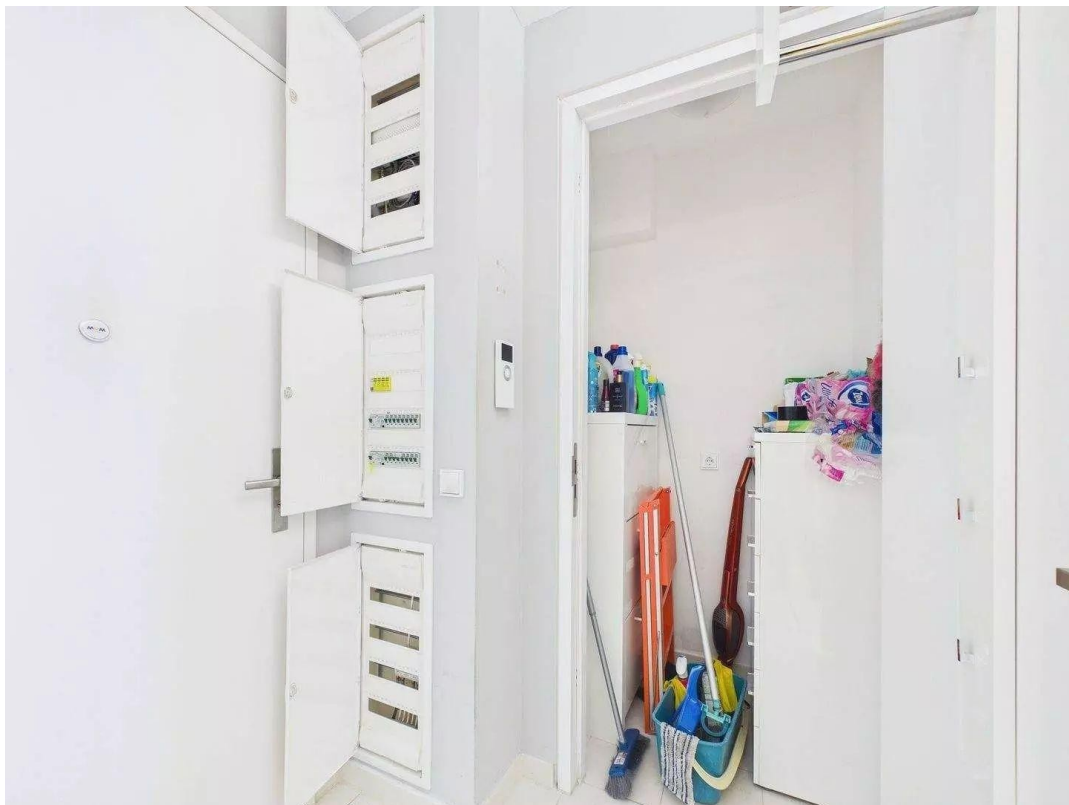
Exposé - Galerie



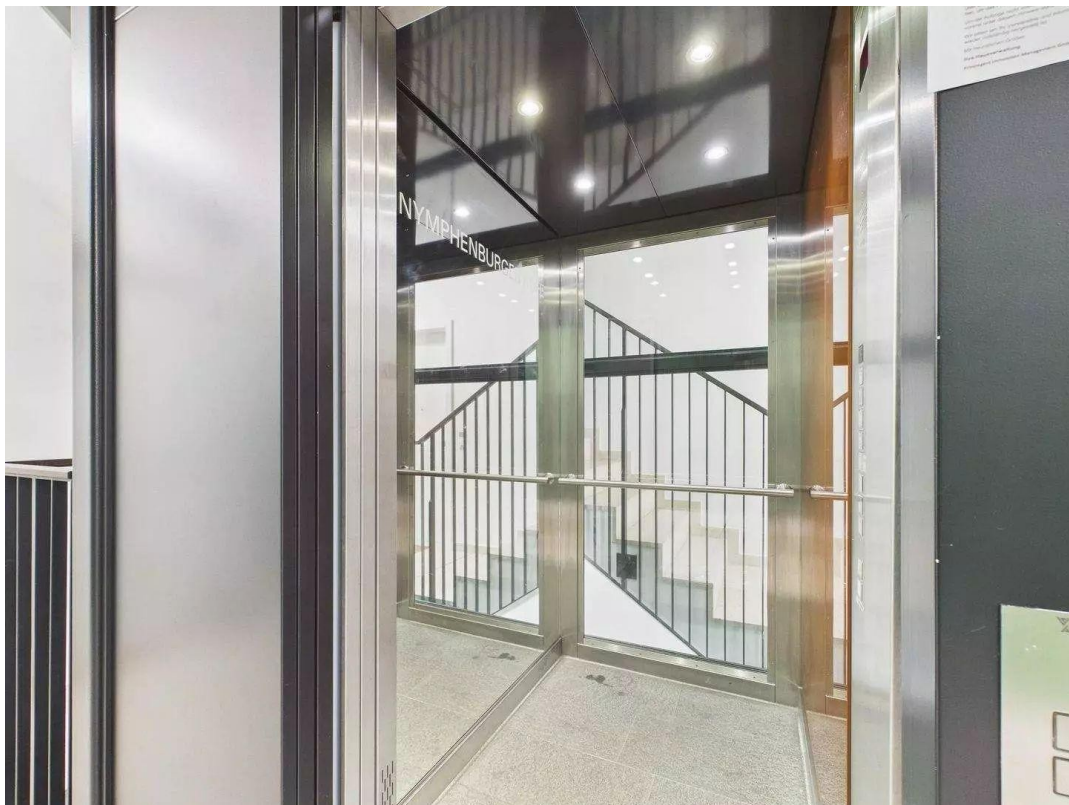
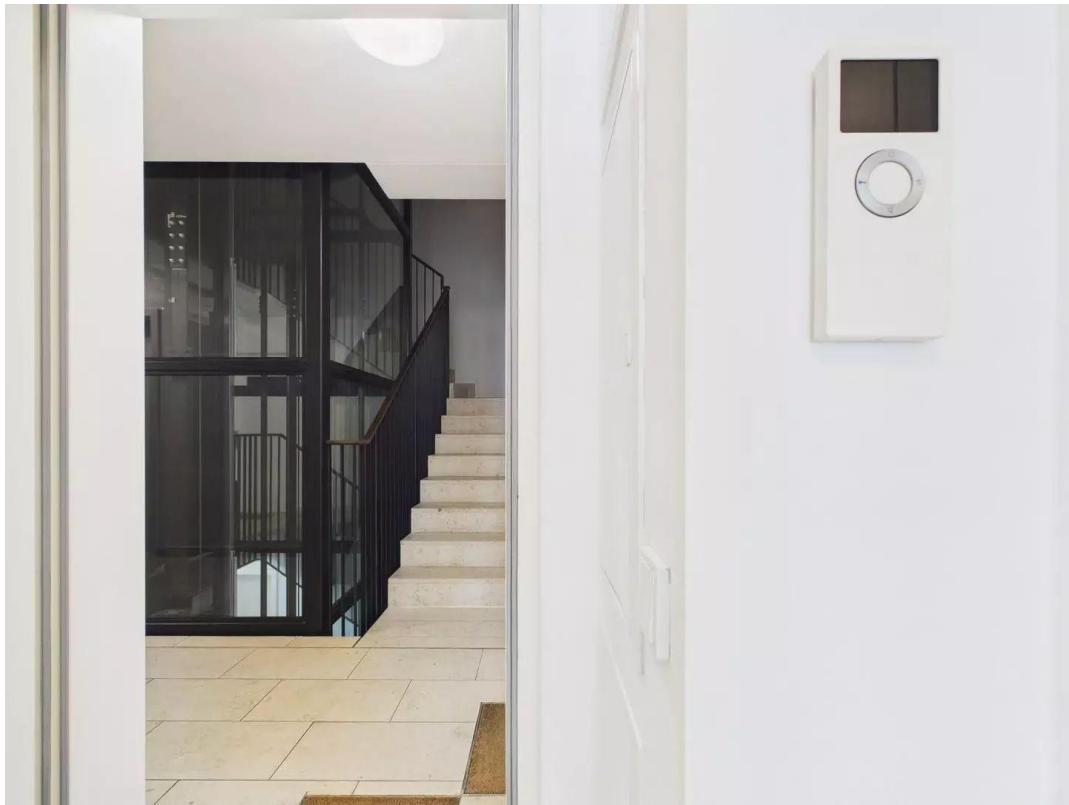
Exposé - Galerie



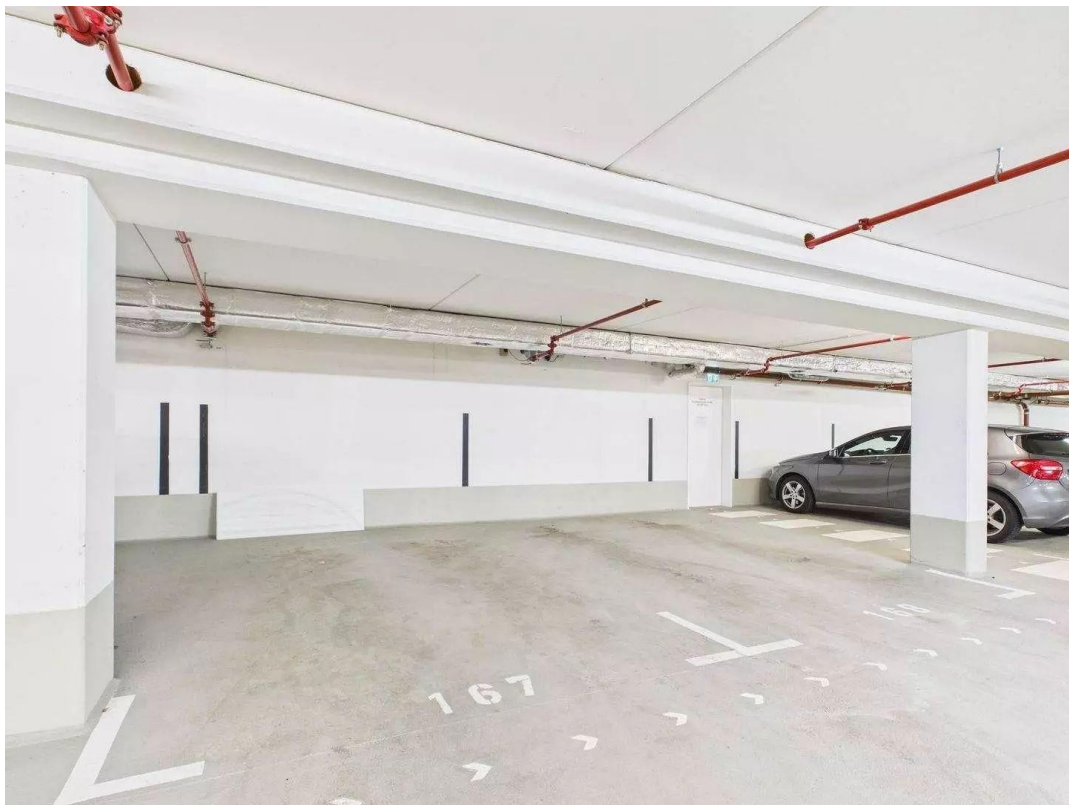
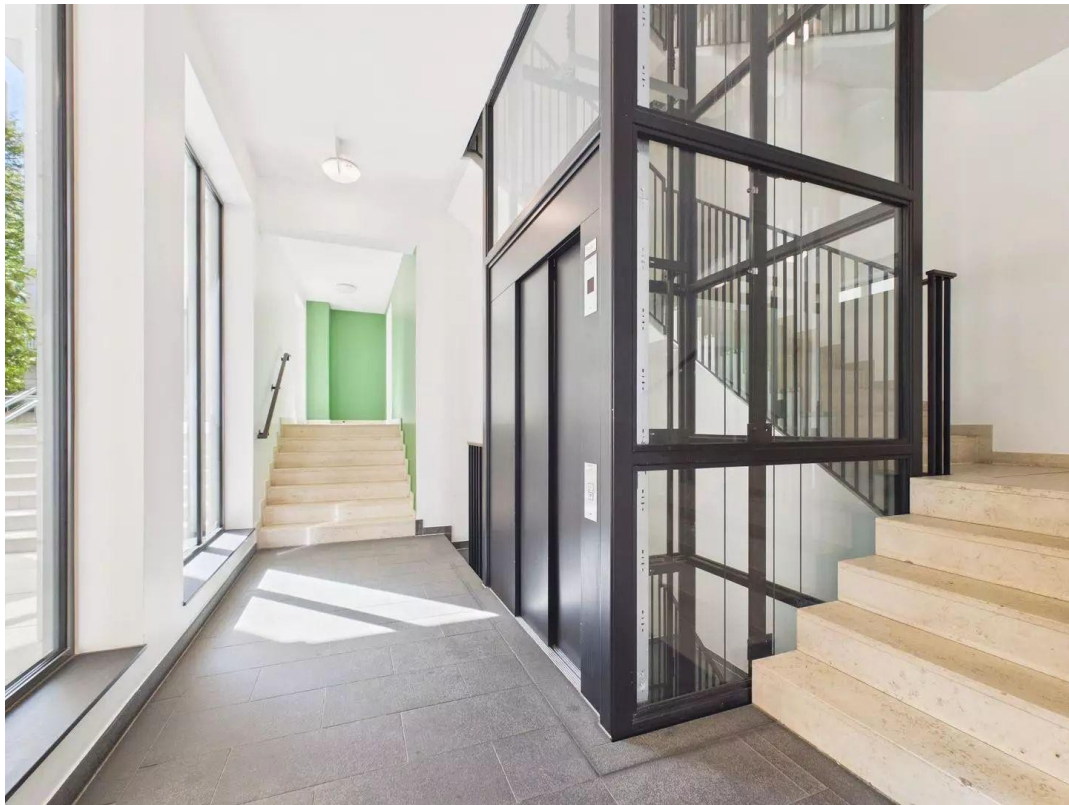
Exposé - Galerie



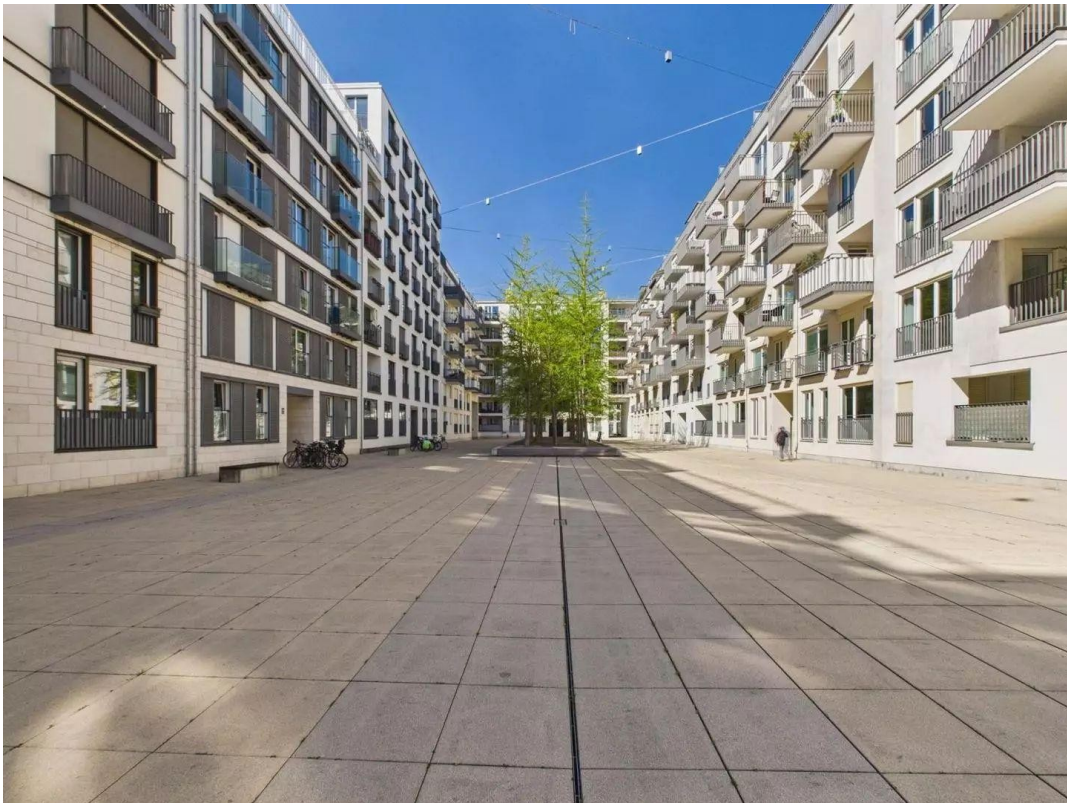
Exposé - Galerie



Exposé - Galerie



Exposé - Galerie



Exposé - Galerie

