

Exposé

Einfamilienhaus in Lachendorf

Schöner Winkelbungalow mit großem Grundstück



Objekt-Nr. OM-454733

Einfamilienhaus

Verkauf: **348.000 €**

29331 Lachendorf
Niedersachsen
Deutschland

Baujahr	1993	Übernahmedatum	01.11.2026
Grundstücksfläche	896,00 m ²	Zustand	gepflegt
Etagen	1	Schlafzimmer	3
Zimmer	5,00	Badezimmer	2
Wohnfläche	110,00 m ²	Garagen	2
Nutzfläche	15,00 m ²	Stellplätze	1
Energieträger	Gas	Heizung	Zentralheizung
Übernahme	ab Datum		

Exposé - Beschreibung

Objektbeschreibung

Der gepflegte, lichtdurchflutete Winkelbungalow mit Walmdach besticht durch die großen Fenster, die den ganzen Tag über für eine warme Atmosphäre sorgen. Das großzügige Wohnzimmer mit dem angrenzenden Esszimmer bilden das Herzstück des Hauses.

Der Bungalow überzeugt durch seinen durchdachten Grundriss, ein großzügiges Wohnzimmer, ein Esszimmer, 2 Kinderzimmer/Arbeitszimmer, großes Schlafzimmer mit Ankleide, HWR – mit abgetrennter Speisekammer - , 2 Bäder (1 Duschbad und 1 Vollbad mit 2 Waschbecken), Küche – im Kaufpreis enthalten -, alles mit weißen Echtholzdecken, runden das Haus ab.

Aus dem Wohnzimmer kommt man auf eine große überdachte Terrasse (Südosten), diese lädt zum Verweilen ein. Vor dem Esszimmer liegt eine weitere Terrasse, mit Markise, in westlicher Richtung mit schönem Blick in diesen Gartenabschnitt.

Der liebevoll gestaltete Garten ist umzäunt und nicht einsehbar. Auf dem Grundstück befinden sich eine Doppelgarage und 2 Gartenhäuser.

Der Dachboden, mit Einschubtreppe ist voll begehbar, kann ggf. als Ausbaureserve (ca. 36 qm) genutzt werden.

Der Bungalow ist in ruhiger Stichstraße gelegen, in der Umgebung findet man alles für die tägliche Versorgung, Supermärkte, Bäcker, Bank, Apotheke, Ärzte und Restaurants, teilweise fußläufig zu erreichen.

Für Familien ist die Lage besonders attraktiv, da alle Bildungsangebote vom Kindergarten einschließlich aller weiterführenden Schulen, sowie eine Vielzahl von Vereinen für Sport, Fitness, Tennis, Fußball im Ort liegen. In der umliegenden Natur lässt sich der Alltagsstress ausgezeichnet vergessen, für Groß und Klein.

Die größeren Zentren, darunter Celle, Braunschweig und Hannover sind durch die hervorragende Verkehrsanbindung schnell zu erreichen.

Ausstattung

- Winkelbungalow mit Walmdach
- Rollläden
- Doppelgarage, 2 Gartenhäuser
- Glasfaser
- Küche mit Markengeräten
- Angelegter Garten

Erdgeschoss:

- Flur
- HWR mit Speisekammer und Nebeneingangstür
- Küche
- Esszimmer, Zugang in den westlichen Gartenbereich
- Wohnzimmer mit angrenzender Terrasse, teilüberdacht
- 2 Kinderzimmer oder Arbeitszimmer/Gästezimmer
- Schlafzimmer mit Ankleide
- 1 Duschbad

- 1 Vollbad mit 2 Waschbecken

- Helle, weiße Holzdecken

Dachgeschoss/Dachboden:

- Ggf. Ausbaureserve

Garten:

- Voll angelegt, nicht einsehbar

- 2 Gartenhäuser

- Doppelgarage mit zusätzlichem kleinem Werkraum

- Unterstand für die Mülltonnen

- 2 Terrassen, in südöstlicher und südwestlicher Richtung

- Grundstück abschließbar, Zaun vorhanden

Fußboden:

Teppichboden, Fliesen

Weitere Ausstattung:

Terrasse, Garten, Vollbad, Duschbad, Einbauküche

Lage

Lachendorf liegt in Niedersachsen, ist eine kleine Gemeinde mit ca. 6000 Einwohnern als Grundzentrum Samtgemeinde. In landschaftlich reizvoller Region der Lüneburger Heide, Celle ist etwa 12 km entfernt.

Insgesamt gilt Lachendorf als lebenswerte Region für Familien, Senioren und Pendler, ist verkehrstechnisch gut angebunden und zudem bestehen regionale Busverbindungen.

Größere Städte sind Hannover, Braunschweig, Wolfsburg.

Entfernungen

Supermarkt Lachte Center Ca.2 km

Aldi/Lidl Ca. 1 km

Ärztliches Versorgungszentrum und Zahnärzte Ca. 1 km

Zentrum, Bank, Bäckerei, Fleischerei...Ca. 1 km

BushaltestelleCa. 200 m

Kindergarten /KiTa (Kleinkinderhort) Ca. 2 km

Alle Schularten (Grund/Haupt/Real/Gymnasium) Ca.1 km

Infrastruktur:

Apotheke, Lebensmittel-Discount, Allgemeinmediziner, Kindergarten, Grundschule, Hauptschule, Realschule, Gymnasium, Gesamtschule, Öffentliche Verkehrsmittel

Exposé - Energieausweis

Energieausweistyp	Verbrauchsausweis
Erstellungsdatum	ab 1. Mai 2014
Endenergieverbrauch	138,00 kWh/(m ² a)
Energieeffizienzklasse	F

Exposé - Galerie



Garten Süd-Westen

Exposé - Galerie



Wohnzimmer mit Zugang zur über



Flur

Exposé - Galerie



Eingangsbereich



Wohnzimmer

Exposé - Galerie



Esszimmer und Durchreiche zur



Schlafzimmer mit angrenzender

Exposé - Galerie

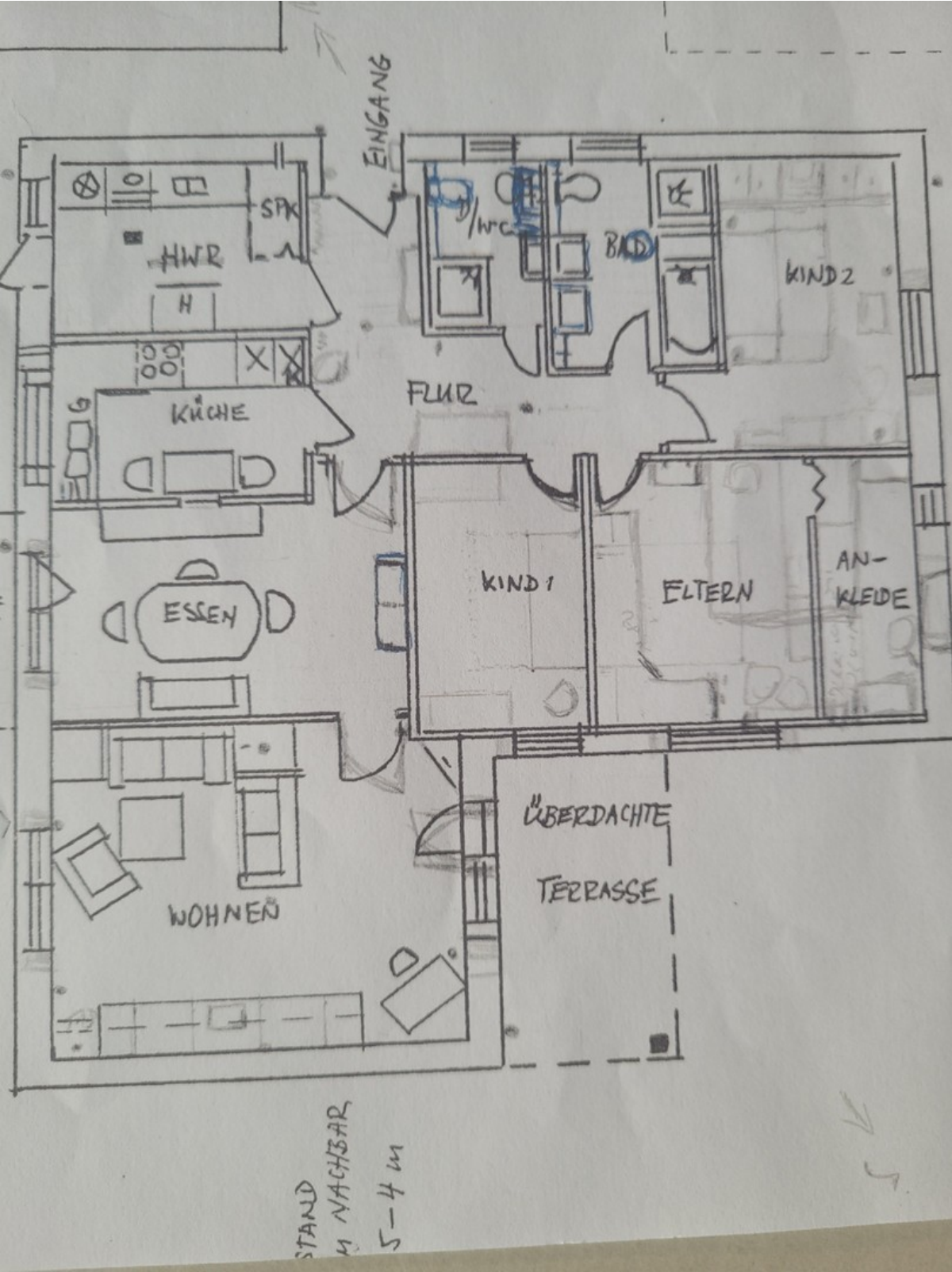


Vollbad



Duschbad

Exposé - Grundrisse



Grundriss