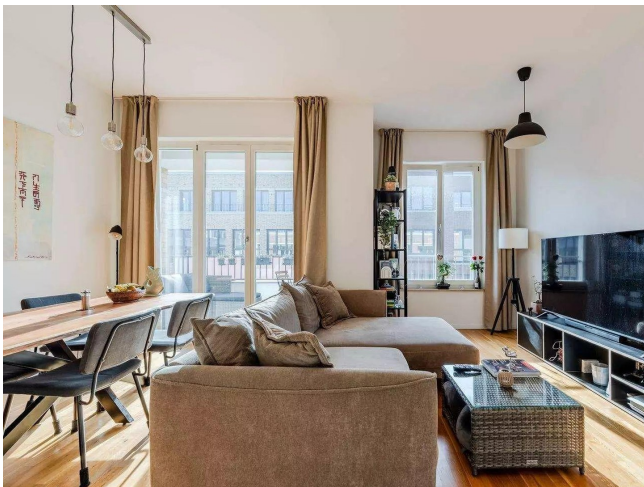


Exposé

Wohnung in Berlin

Modern mittendrin mit Balkon zur Sonne - 2 Zimmer im Boxhagener



Objekt-Nr. OM-454727

Wohnung

Vermietung: **1.300 € + NK**

Revaler 22
10245 Berlin
Berlin
Deutschland

Etagen	4	Schlafzimmer	1
Zimmer	2,00	Badezimmer	1
Wohnfläche	64,00 m ²	Etage	2. OG
Energieträger	Gas	Stellplätze	1
Übernahme	sofort	Heizung	Zentralheizung
Zustand	renoviert		

Exposé - Beschreibung

Objektbeschreibung

Modern, mittendrin, mit Balkon zur Sonne - 2-Zimmer im Boxhagener Kiez

Diese helle und stilvoll geschnittene 2-Zimmer-Wohnung im 4. Obergeschoss eines gepflegten Neubaus verbindet modernes Wohnen mit urbanem Flair - ideal für alle, die Friedrichshain lieben und dennoch Wert auf Komfort und Ruhe legen.

Ausstattung

Fußboden:

Parkett, Laminat, Teppichboden, Fliesen

Weitere Ausstattung:

Balkon, Keller, Dachterrasse, Duschbad, Gäste-WC

Lage

Die Wohnung liegt in einem modernen Ensemble nahe der Revaler Straße, umgeben von Cafés, Restaurants und Galerien. Boxhagener Platz und East Side Gallery sind fußläufig erreichbar. Die S-Bahnstationen Warschauer Straße und Ostkreuz bieten eine hervorragende Anbindung an alle Teile Berlins.

Ideal für Paare, Singles oder Berufstätige, die urbanes Wohnen stilvoll genießen möchten.

Der großzügige Eingangsbereich bietet Platz für Garderobe und Stauraum und führt direkt in den offenen Wohn-, Ess- und Kochbereich. Große Fensterflächen und der Zugang zum Balkon schaffen eine helle, einladende Atmosphäre. Die hochwertige Einbauküche fügt sich harmonisch in den Raum ein - perfekt für gemeinsame Abende. Ein besonderes Highlight sind die 3,05 m hohen Decken.

Das Schlafzimmer verfügt über einen geräumigen Einbauschränk und bietet ausreichend Platz für ein großes Bett sowie einen kleinen Arbeitsplatz am Fenster - ideal fürs Homeoffice.

Das großzügige Badezimmer mit Dusche und Badewanne überzeugt durch stilvolle Fliesen und moderne Armaturen. Ein separater Hauswirtschaftsraum mit Waschmaschine, Trockner und zusätzlichem Stauraum sorgt für praktischen Komfort.

Der nach Süden ausgerichtete Balkon lädt zu sonnigen Stunden im Freien ein. Auch das moderne, helle Foyer des Wohnkomplexes unterstreicht den hochwertigen Charakter des Gebäudes.

Infrastruktur:

Öffentliche Verkehrsmittel

Exposé - Galerie



Exposé - Galerie



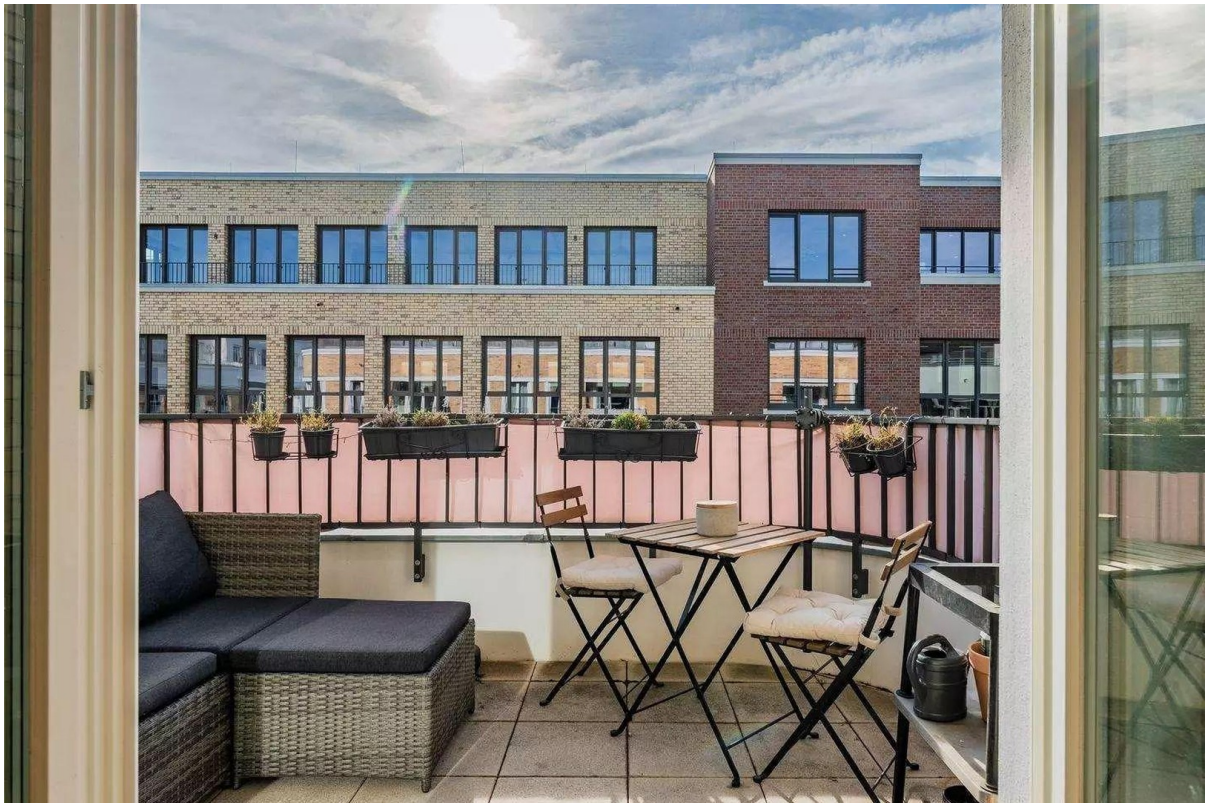
Exposé - Galerie



Exposé - Galerie



Exposé - Galerie



Exposé - Galerie



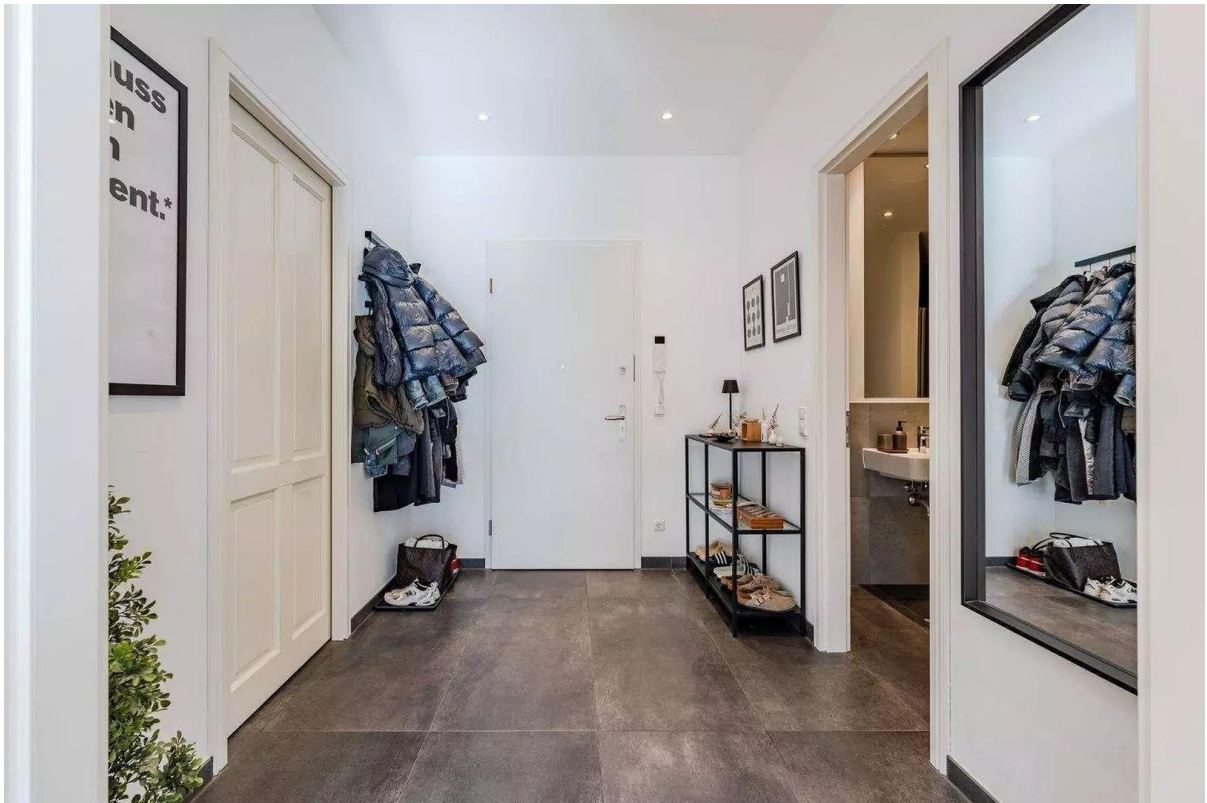
Exposé - Galerie



Exposé - Galerie



Exposé - Galerie



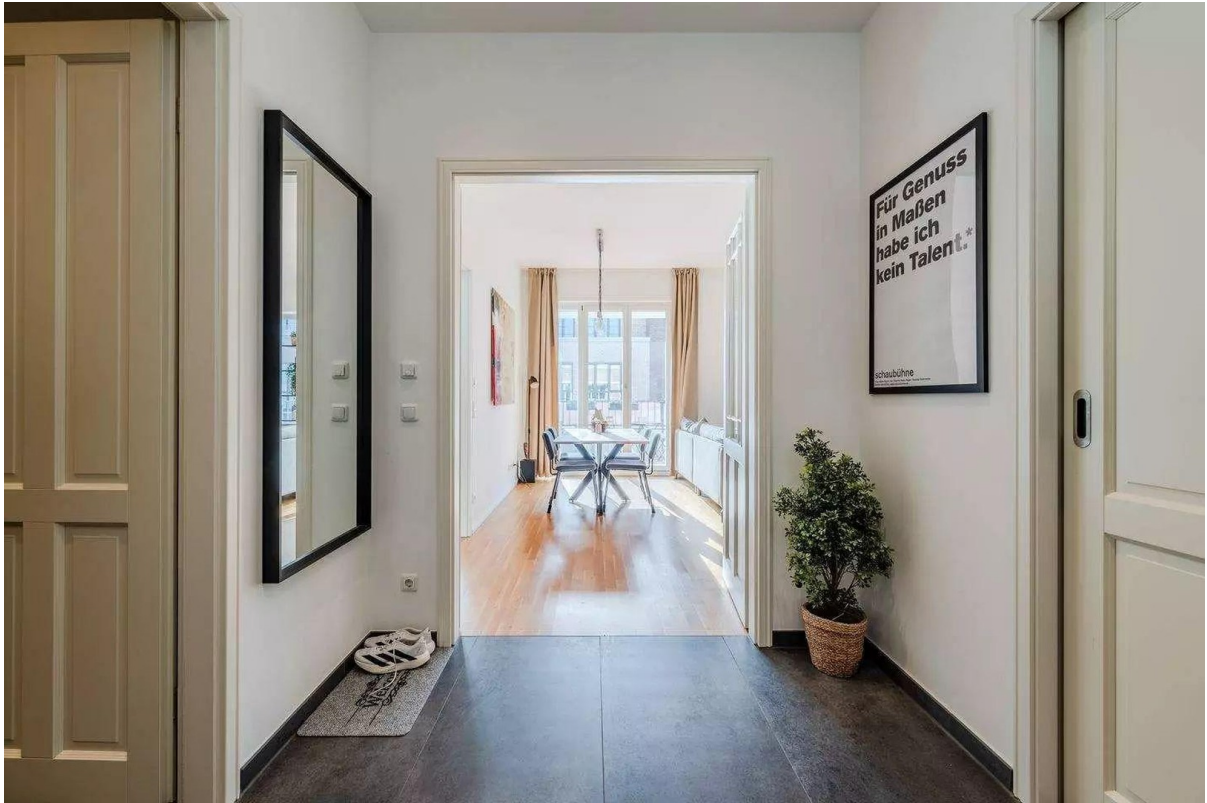
Exposé - Galerie



Exposé - Galerie



Exposé - Galerie



Exposé - Galerie



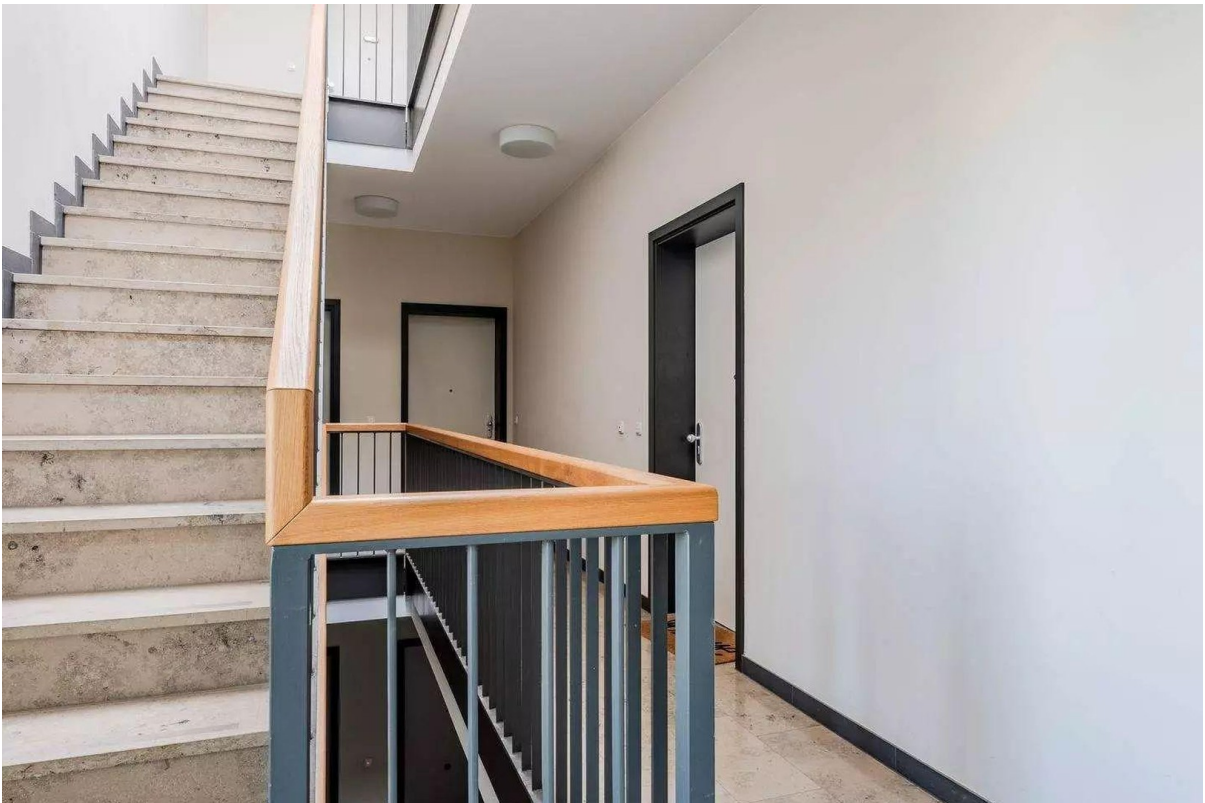
Exposé - Galerie



Exposé - Galerie



Exposé - Galerie



Exposé - Galerie

