

Exposé

Reihenhaus in Bramsche

Reihenmittelhaus



Objekt-Nr. **OM-454670**

Reihenhaus

Verkauf: **260.000 €**

Ansprechpartner:
Jerome

49565 Bramsche
Niedersachsen
Deutschland

Baujahr	1960	Zustand	saniert
Grundstücksfläche	120,00 m ²	Schlafzimmer	1
Etagen	2	Badezimmer	2
Zimmer	4,50	Carports	1
Wohnfläche	110,00 m ²	Stellplätze	1
Energieträger	Gas	Heizung	Zentralheizung
Übernahme	Nach Vereinbarung		

Exposé - Beschreibung

Objektbeschreibung

Charmantes Reihenmittelhaus auf 2 Etagen (EG, OG, ausgebautes DG) mit Terrasse – ideal für Familien. Das Haus wurde 2022 umfassend saniert: neue Bäder, Böden, Fensterscheiben sowie erneuerte Stromleitungen.

Ausstattung

Fußboden:

Laminat, Teppichboden, Fliesen

Weitere Ausstattung:

Balkon, Terrasse, Garten, Keller, Duschbad, Einbauküche, Gäste-WC, Kamin

Lage

Zentral und dennoch grün gelegen: Das Haus befindet sich in einer ruhigen, gewachsenen Wohngegend in Bramsche mit allem, was den Alltag leicht macht – Penny, Famila, Edeka, Getränkemarkt, Apotheke und Arztpraxen sind fußläufig erreichbar, ebenso der Mittellandkanal für Spaziergänge und Erholung direkt vor der Tür; Kindergärten und Grundschulen befinden sich in unmittelbarer Nähe, und die Autobahn ist in wenigen Minuten erreicht.

Bei Interesse gerne melden

Infrastruktur:

Apotheke, Lebensmittel-Discount, Allgemeinmediziner, Kindergarten, Grundschule, Hauptschule, Realschule, Gymnasium, Gesamtschule, Öffentliche Verkehrsmittel

Exposé - Galerie



Exposé - Galerie



Exposé - Galerie



Exposé - Galerie



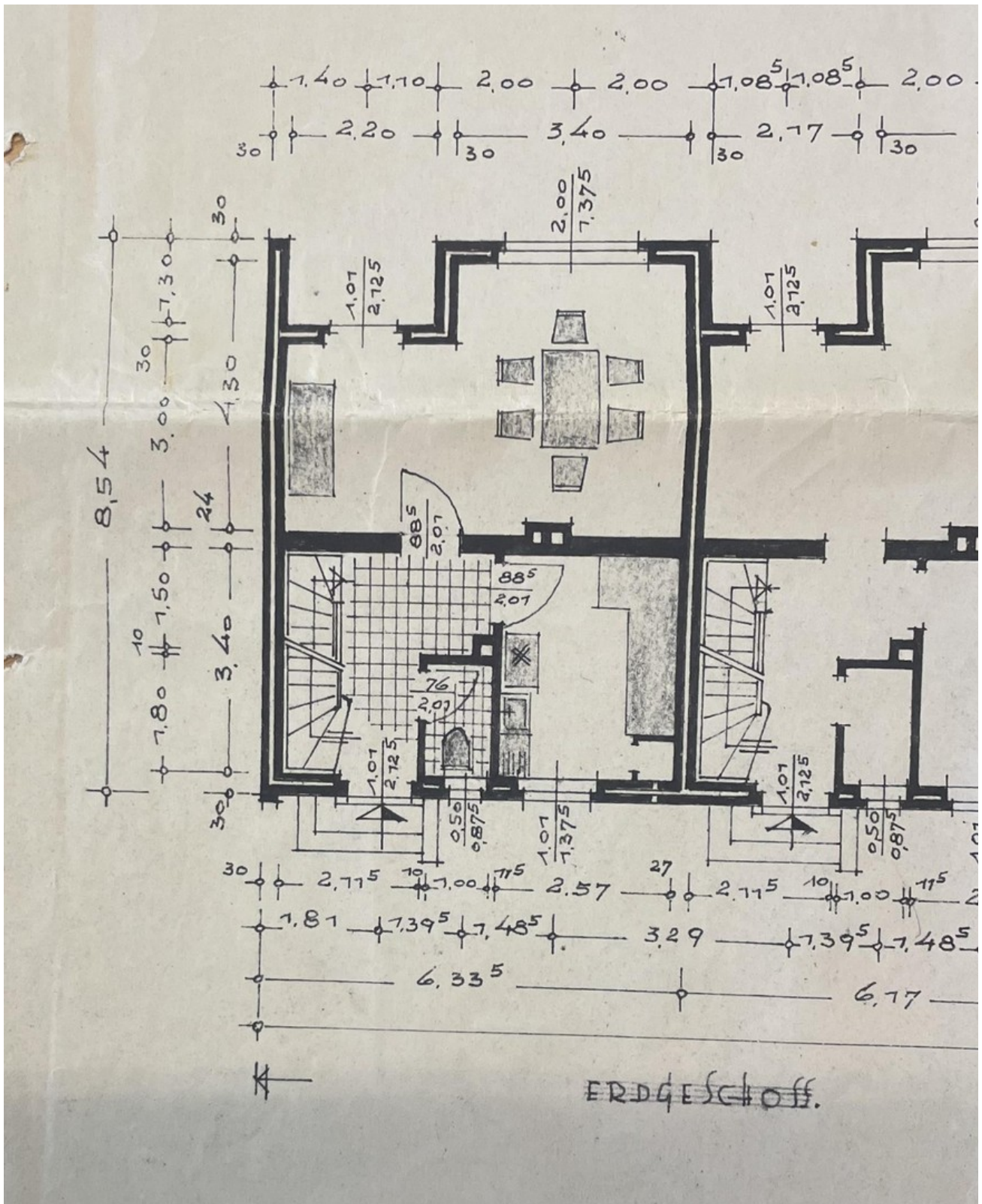
Exposé - Galerie



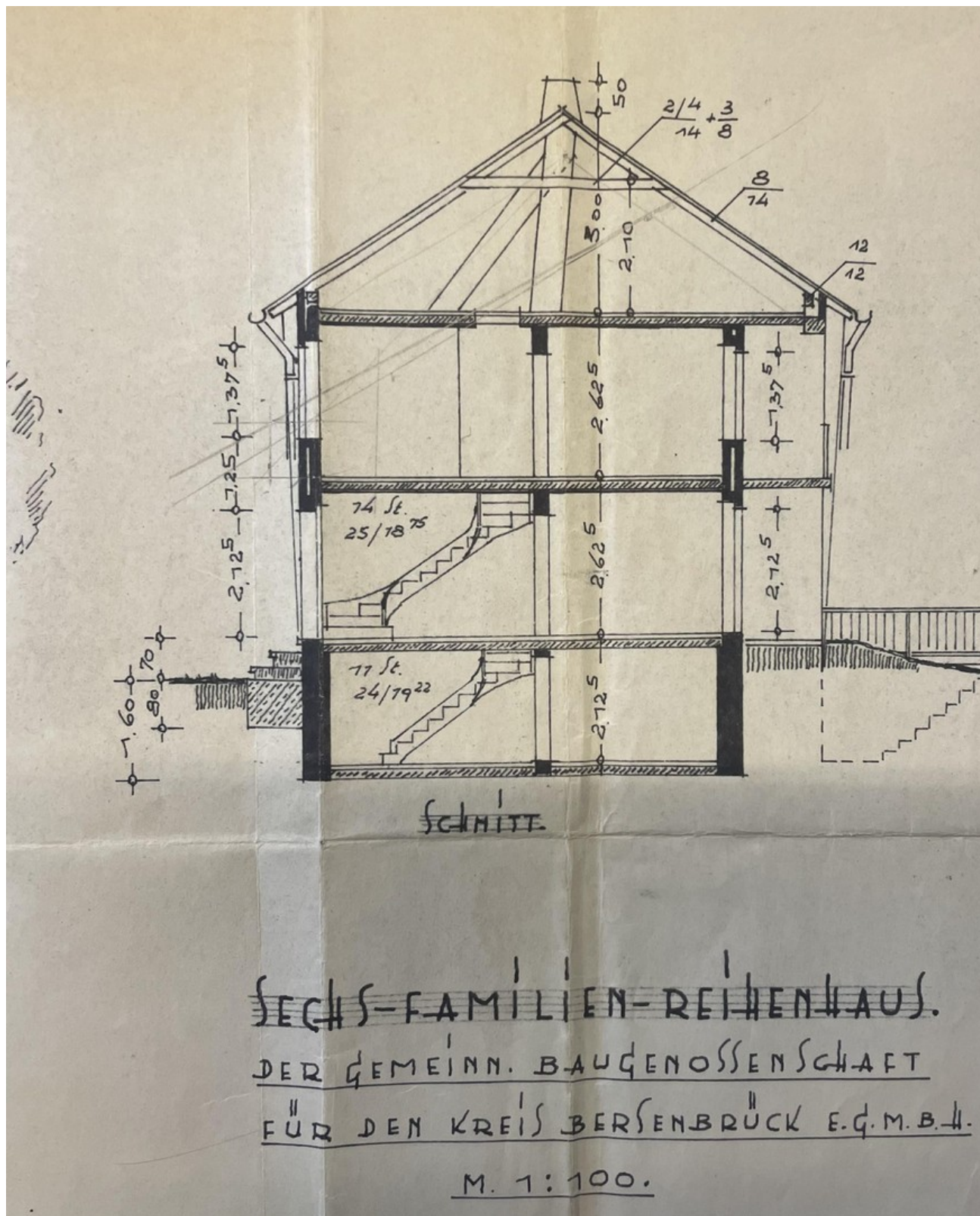
Exposé - Galerie



Exposé - Grundrisse



Exposé - Grundrisse



Exposé - Grundrisse

