

Exposé

Wohnung in Oerlinghausen

Schicke 3-Zimmer Wohnung mit Balkon im südlichen Teil der Bergstadt Oerlinghausen



Objekt-Nr. OM-454669

Wohnung

Verkauf: **119.000 €**

Telefon: 05261 89432
Mobil: 0173 7374998

Theodor-Heuss-Str. 10
33813 Oerlinghausen
Nordrhein-Westfalen
Deutschland

Baujahr	1967	Übernahme	sofort
Etagen	3	Zustand	gepflegt
Zimmer	3,00	Schlafzimmer	2
Wohnfläche	80,00 m ²	Badezimmer	1
Nutzfläche	12,00 m ²	Etage	1. OG
Energieträger	Fernwärme	Heizung	Zentralheizung

Exposé - Beschreibung

Objektbeschreibung

- Bitte keine Makleranfragen
- Keine Provision, da direkt vom Eigentümer
- Helle und geräumige 3-Zimmer Wohnung mit Balkon im 1. Obergeschoss eines Mehrfamilienhauses (Wohnung № 21), ca. 80 qm
- Massivbauweise
- durchdachte Grundrissgestaltung, zwei Schlafzimmer, lichtdurchfluteter Wohn-, Essbereich mit Zugang zum großzügigen Balkon, Duschbad, separate Küche
- Kellerraum
- ab 2010 saniert: Innenputz mit Farbbeschichtungen, hochwertiger Vinylboden, Zimmertüren und Bad, Fenster von 2011 mit Kunststoffrollläden, Fernwärmezentralheizung von 1997 und Speicher von 2010
- Das monatliche Wohngeld beträgt 300,-€
- Ausreichend Pkw-Stellplätze im Nahbereich

Bei Fragen: Tel. 05261-89432 oder 0173-7374998

Ausstattung

Fußboden:

Parkett, Fliesen, Vinyl / PVC

Weitere Ausstattung:

Balkon, Keller, Duschbad

Sonstiges

Unser Angebot basiert auf uns erteilten Informationen des Vorbesitzers oder von Dritten. Obwohl die Angaben mit der erforderlichen Sorgfalt zusammengestellt wurden, kann von uns keine Verantwortung für Vollständigkeit und Richtigkeit der Angaben übernommen werden. Wir weisen ausdrücklich darauf hin, dass aus unseren Informationen kein Rechtsanspruch auf die dort hinterlegten Angebote und Daten besteht und für diese keine Haftung übernommen wird.

Lage

- Das Objekt befindet sich in ruhiger und südlich zentraler Wohnlage von Oerlinghausen
- Die Innenstadt von Oerlinghausen ist in wenigen Minuten erreichbar
- Grundversorgung und Infrastruktureinrichtungen des täglichen Bedarfs, Schulen und Kindergärten, Einkaufsmöglichkeiten im Nahbereich
- Nähe zum Teutoburger Wald mit zahlreichen Freizeitmöglichkeiten
- sehr gute Verkehrsanbindung in Richtung Bielefeld, Detmold und Gütersloh

Infrastruktur:

Apotheke, Lebensmittel-Discount, Allgemeinmediziner, Kindergarten, Grundschule, Hauptschule, Realschule, Gymnasium, Gesamtschule, Öffentliche Verkehrsmittel

Exposé - Energieausweis

Energieausweistyp	Verbrauchsausweis
Erstellungsdatum	ab 1. Mai 2014
Endenergieverbrauch	107,90 kWh/(m ² a)
Energieeffizienzklasse	D

Exposé - Galerie



Eingang / Flur

Exposé - Galerie



Wohn / Esszimmer



Wohnzimmer

Exposé - Galerie



Wohnzimmer



Wohnzimmer

Exposé - Galerie



Balkon



Bad

Exposé - Galerie



Bad



Küche

Exposé - Galerie



Küche



Küche

Exposé - Galerie



Schlafzimmer



Kinderzimmer

Exposé - Galerie



Eingang



Parkplätze

Exposé - Galerie



Gebäudeansicht



Zufahrt

Exposé - Galerie



Zufahrt



Zufahrt

Exposé - Galerie

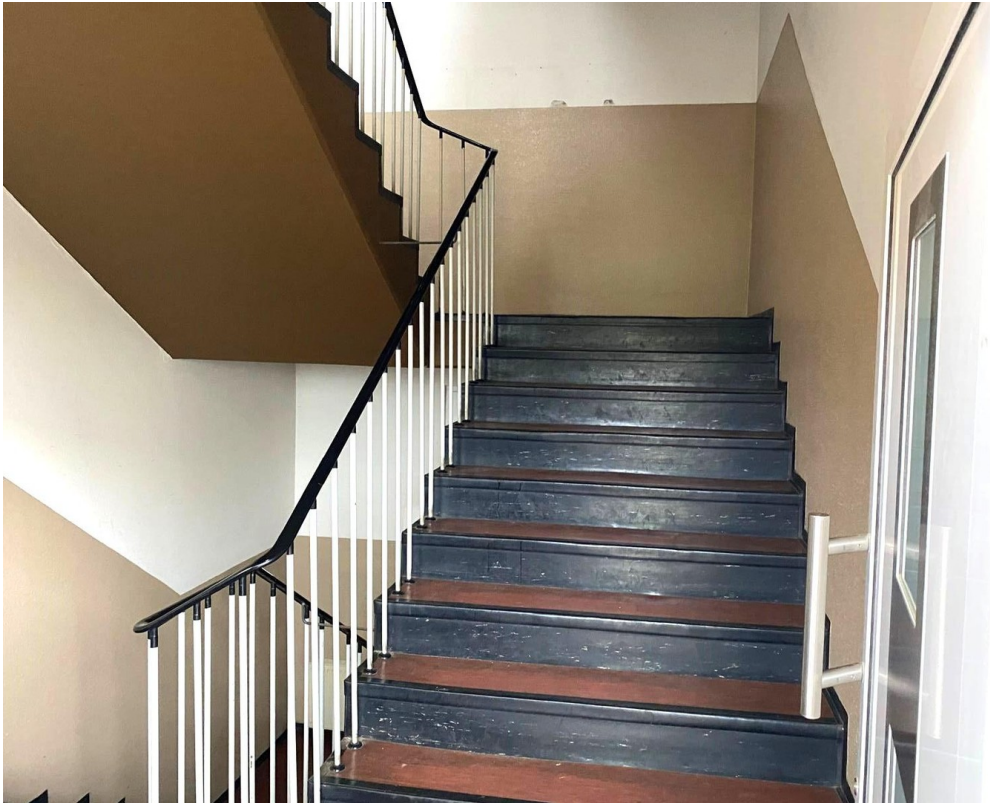


Kellerraum



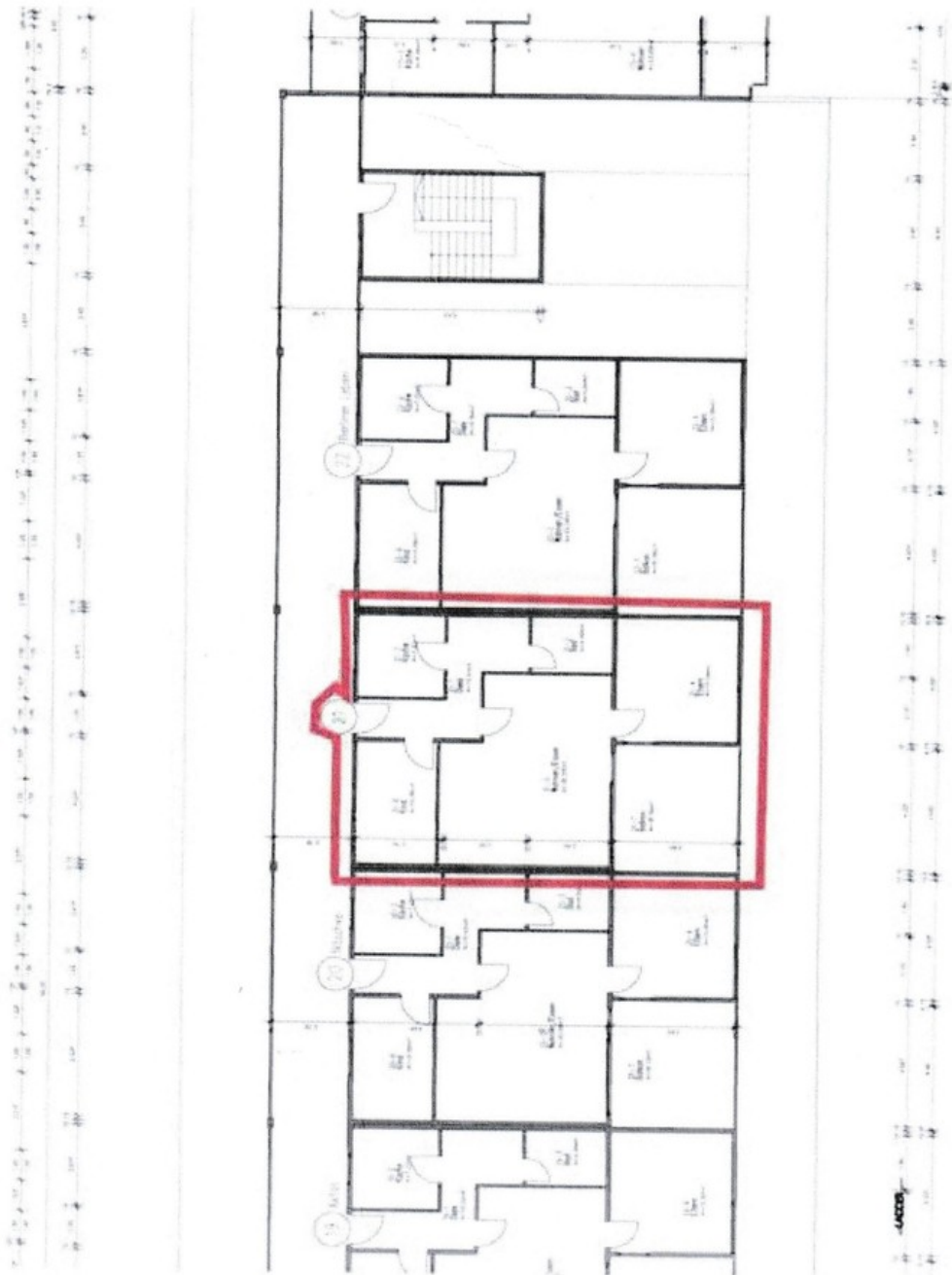
Stromverteilung

Exposé - Galerie



Treppenhaus

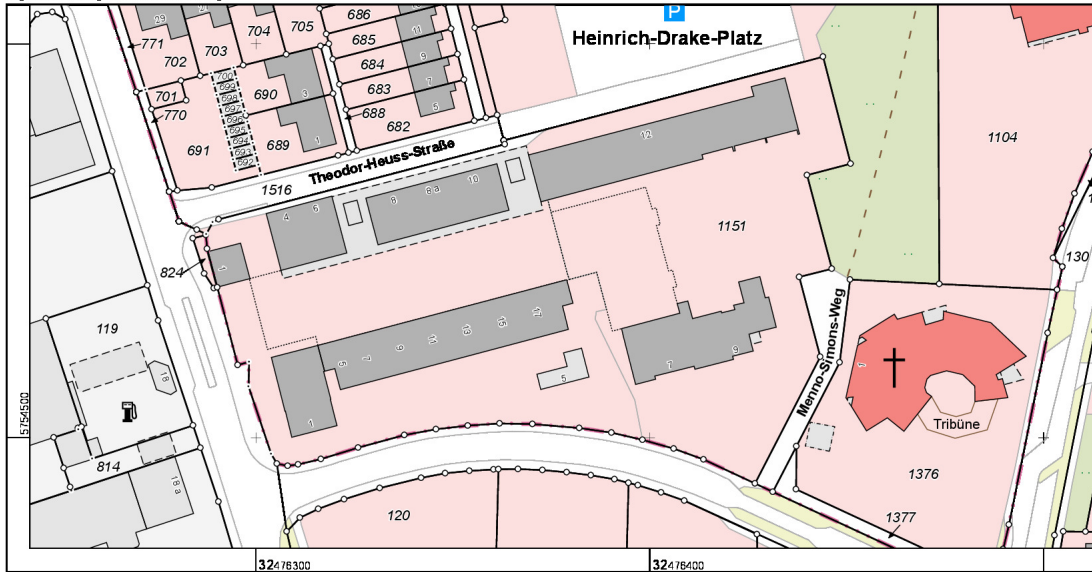
Exposé - Grundrisse



Grundriss

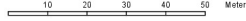
Exposé - Grundrisse

Die Nutzung dieses Auszugs ist im Rahmen des § 11 (1) DVG/VermKatG NRW zulässig. Zuweisungen werden nach § 27 VermKatG NRW verfügt.



**Kreis Lippe
Katasteramt**
Felix-Fechenbach-Straße 5
32756 Detmold

Maßstab 1 : 1000



**Auszug aus dem
Liegenschaftskataster**
Flurkarte NRW 1:1000

Flurstück: 1151
Flur: 8
Gemarkung: Oerlinghausen
Sennestraße 7, Oerlinghausen u. a.

Erstellt: 11.05.2026
Zeichen: