

# Exposé

## Reihenhaus in Frankfurt

### Neuwertiges 6-Zimmer-Reihenhaus mit Einbauküche in Frankfurt



Objekt-Nr. OM-454666

#### Reihenhaus

Vermietung: **2.800 € + NK**

Ansprechpartner:  
Shweta Jain

Karl-Blum-Allee 51  
24943 Frankfurt  
Hessen  
Deutschland

Baujahr	2005	Mietsicherheit	8.400 €
Grundstücksfläche	155,00 m <sup>2</sup>	Übernahme	ab Datum
Etagen	4	Übernahmedatum	20.05.2026
Zimmer	6,00	Zustand	Neuwertig
Wohnfläche	143,00 m <sup>2</sup>	Schlafzimmer	5
Nutzfläche	50,00 m <sup>2</sup>	Badezimmer	2
Energieträger	Fernwärme	Stellplätze	1
Summe Nebenkosten	400 €	Heizung	Zentralheizung

# Exposé - Beschreibung

## Objektbeschreibung

Reihenhaus in ruhiger Lage im Frankfurt-Höchst. Die Immobilie besticht durch eine gehobene Innenausstattung.

Drei Vollgeschosse sowie ein neu renoviertes Kellergeschoss und zwei Tageslichtbäder sowie ein zusätzliches Gäste-WC unterstreichen den hohen Wohnkomfort dieser Immobilie und ist bestens geeignet für Familien mit Kindern.

In das Erdgeschoss befinden sich der gemütliche Wohn- & Essbereich mit ca. 32 m<sup>2</sup> offener Küche und Zugang zur Terrasse und Garten. Eine neugebaute Einbauküche mit allen Elementen ist bereits vorhanden. Ein geräumiger Dielenbereich sowie ein Gäste-WC und Dusche mit Tageslicht stehen ebenfalls zur Verfügung. Der Garten ist mit integrierter Beleuchtung und automatischer Sprinkleranlage ausgestattet.

Das 1. Obergeschoss bietet Ihnen 3 gut geschnittene Schlafzimmer sowie ein Tageslichtbad mit Badewanne und Dusche.

Das Dachgeschoss verfügt ein offenes großes Zimmer mit großem Balkon, welches Sie mit ein Raumteiler als Schlafzimmer-Arbeitszimmer nutzen können.

Ein Kellerraum bietet Ihnen außerdem praktischen Stauraum ein neu renoviertes Schlafzimmer mit integrierter Beleuchtung, Laminatboden und skandinavischem Flair.

## Ausstattung

HOCHWERTIGES AUSSTATTUNG

•Laminat Erdgeschoss & 1. Obergeschoss: gebürstet und natur- geölt :

2018 gebaut

•Rolladen : Elektrisch betrieben: 2020 gebaut

•Küche: gebaut im Jahr 2021 mit der folgenden Geräte:

1. Geschirrspüler: Miele
2. Kühlschrank: Liebherr
3. Herd: Induktion groß Platte Siemens
4. Dunstabzug: Franke
5. Spülbecken: Blanco
6. Küchenarmatur: Blanco
7. Backofen: AEG

•Garten mit Automatik Sprinklersystem / Bewässerung und Automatik Schlauchbox:

2020 gebaut

•Terrassenüberdachung mit Polycarbonat Dachplatte und integrierte

Beleuchtung

• Garten Terrasse mit Markise.

•Größe Balkon im Dachgeschoss mit Boden aus Gummigranulat

### Weitere Ausstattung:

Balkon, Terrasse, Garten, Keller, Dachterrasse, Vollbad, Duschbad, Einbauküche, Gäste-WC

## Lage

Das Objekt finden Sie in ruhiger Lage in Frankfurt Höchst mit einer grünen Lage hinten. Zu Fuß erreichbar sind 6 Kindergärten, 2 Schulen, Lidl, Aldi, Penny 4 Spielplätzen. Die Bushaltestelle ist 260m und die S-Bahn ist 1,3 km entfernt. 400 m entfernt liegt der 15 Hektar große Stadtpark Höchst. Parkplätze an der Straße sind immer verfügbar, aber ansonsten gibt es auch einen Außenstellplatz für das Haus. Es besteht auch die Möglichkeit, eine Tiefgarage gegenüber dem Haus zu mieten.

### **Infrastruktur:**

Apotheke, Lebensmittel-Discount, Allgemeinmediziner, Kindergarten, Grundschule, Hauptschule, Realschule, Gymnasium, Gesamtschule, Öffentliche Verkehrsmittel

# Exposé - Galerie



Flur



Küche 1

# Exposé - Galerie



Küche 2



Schlafzimmer 01

# Exposé - Galerie



Schlafzimmer 01



Schlafzimmer 02

# Exposé - Galerie



Schlafzimmer 02



Schlafzimmer 02

# Exposé - Galerie



Schlafzimmer 03



Schlafzimmer 03

# Exposé - Galerie



Schlafzimmer 03

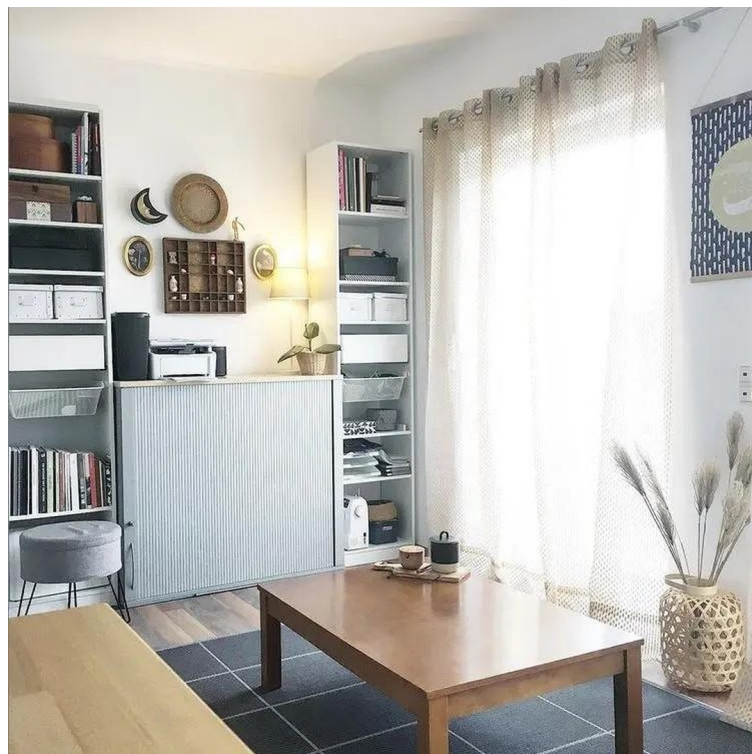


Schlafzimmer 04 Dachgeschoss

# Exposé - Galerie

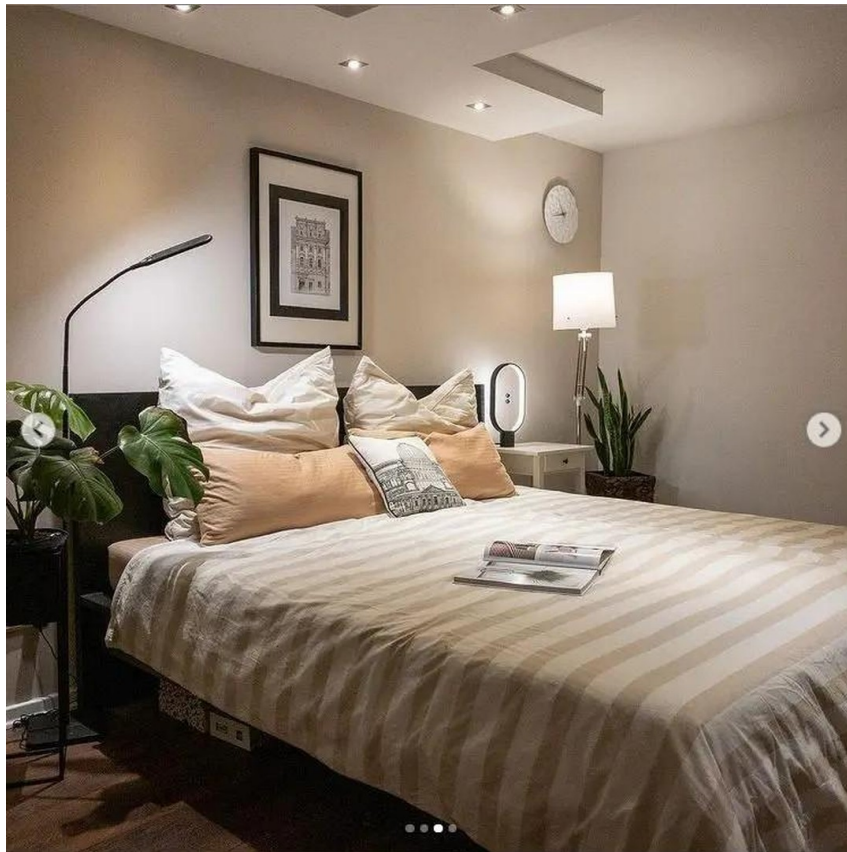


Schlafzimmer 04 Dachgeschoss

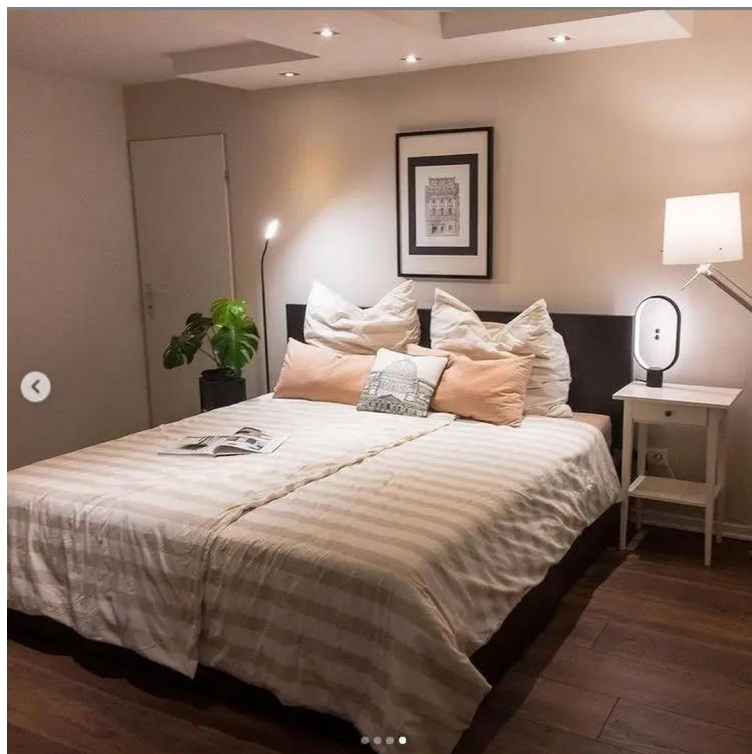


Schlafzimmer 04 Dachgeschoss

# Exposé - Galerie



Schlafzimmer 05 Kellergeschoss

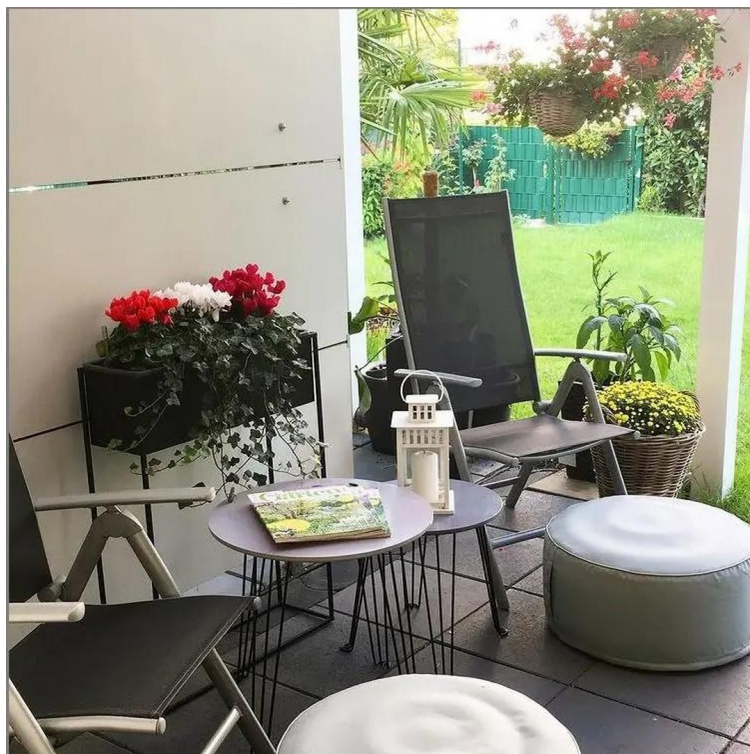


Schlafzimmer 05 Kellergeschoss

# Exposé - Galerie

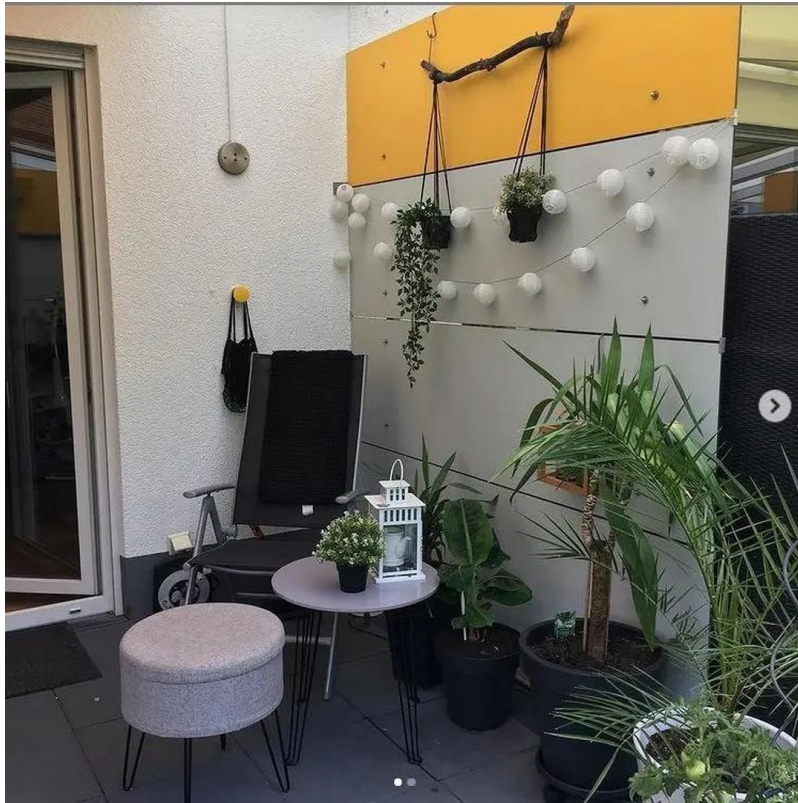


Strassenansicht

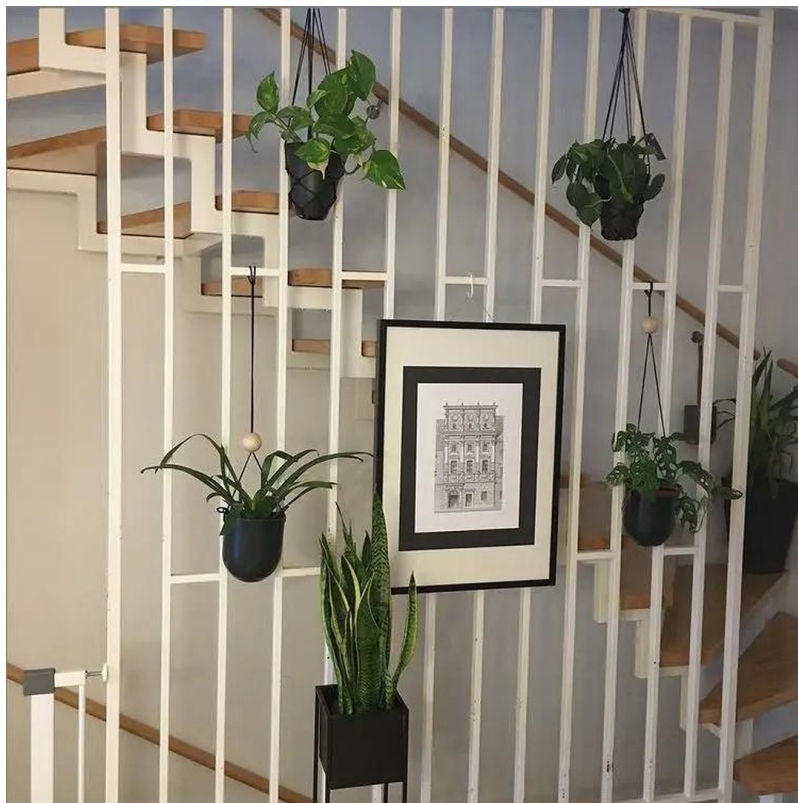


Terrasse

# Exposé - Galerie



Terrasse



Flur

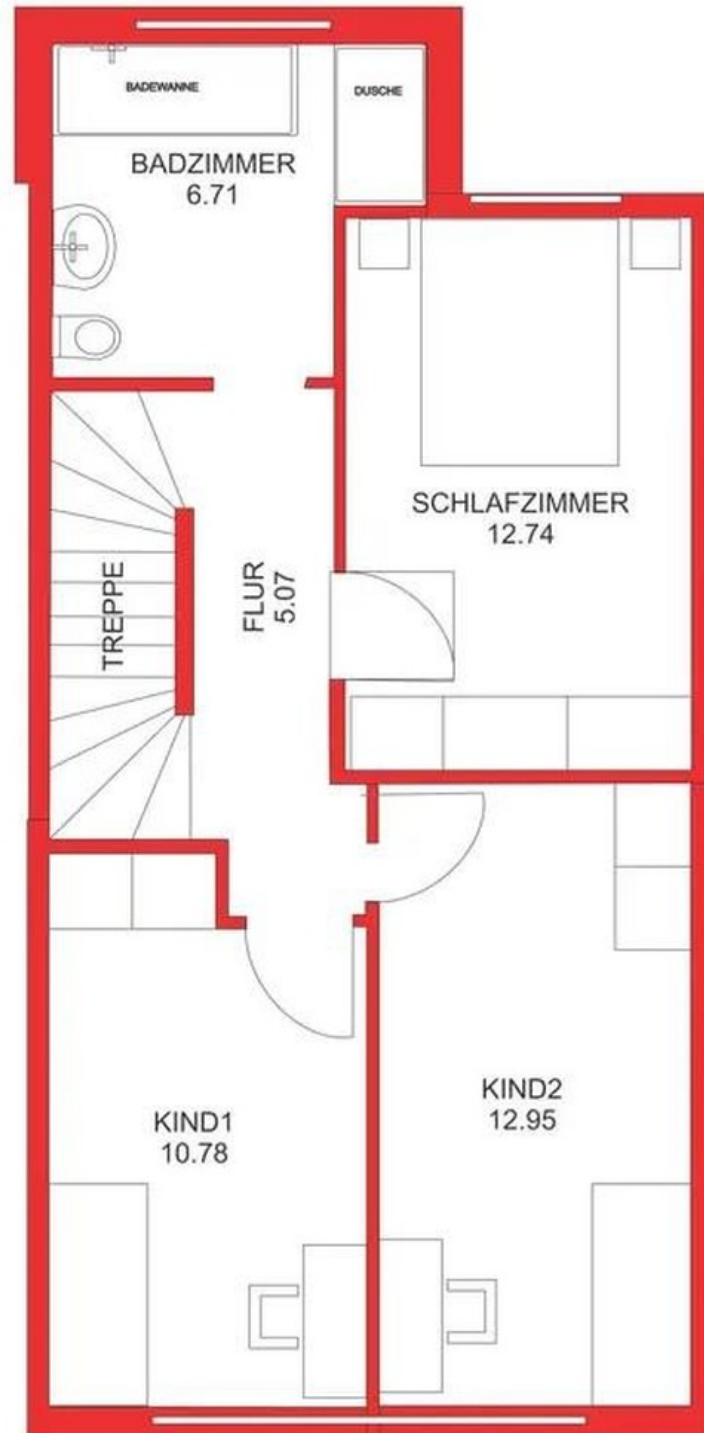
# Exposé - Grundrisse



Plan\_Erdgeschoss

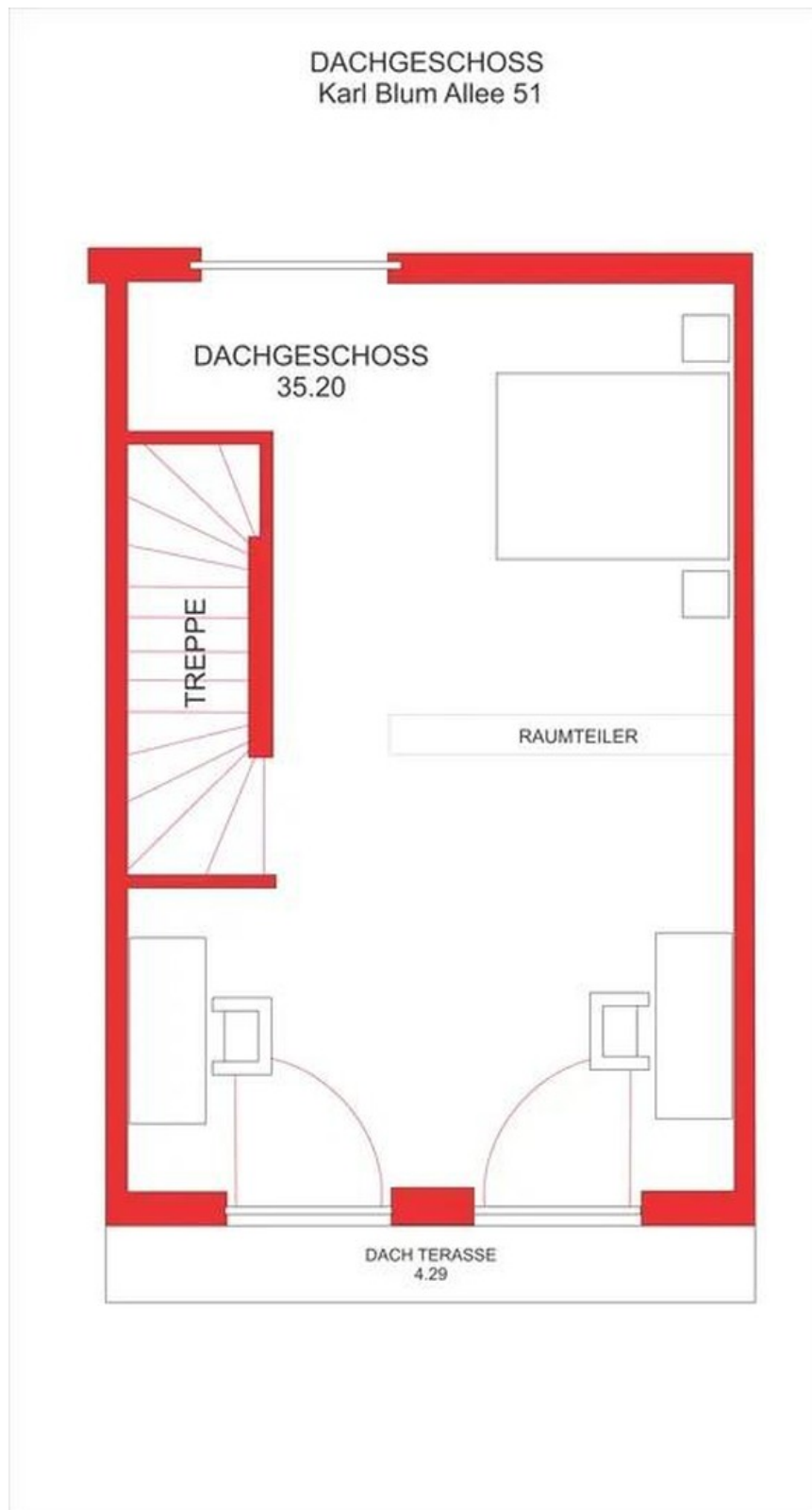
# Exposé - Grundrisse

ERSTE OBERGESCHOSS  
Karl Blum Allee 51



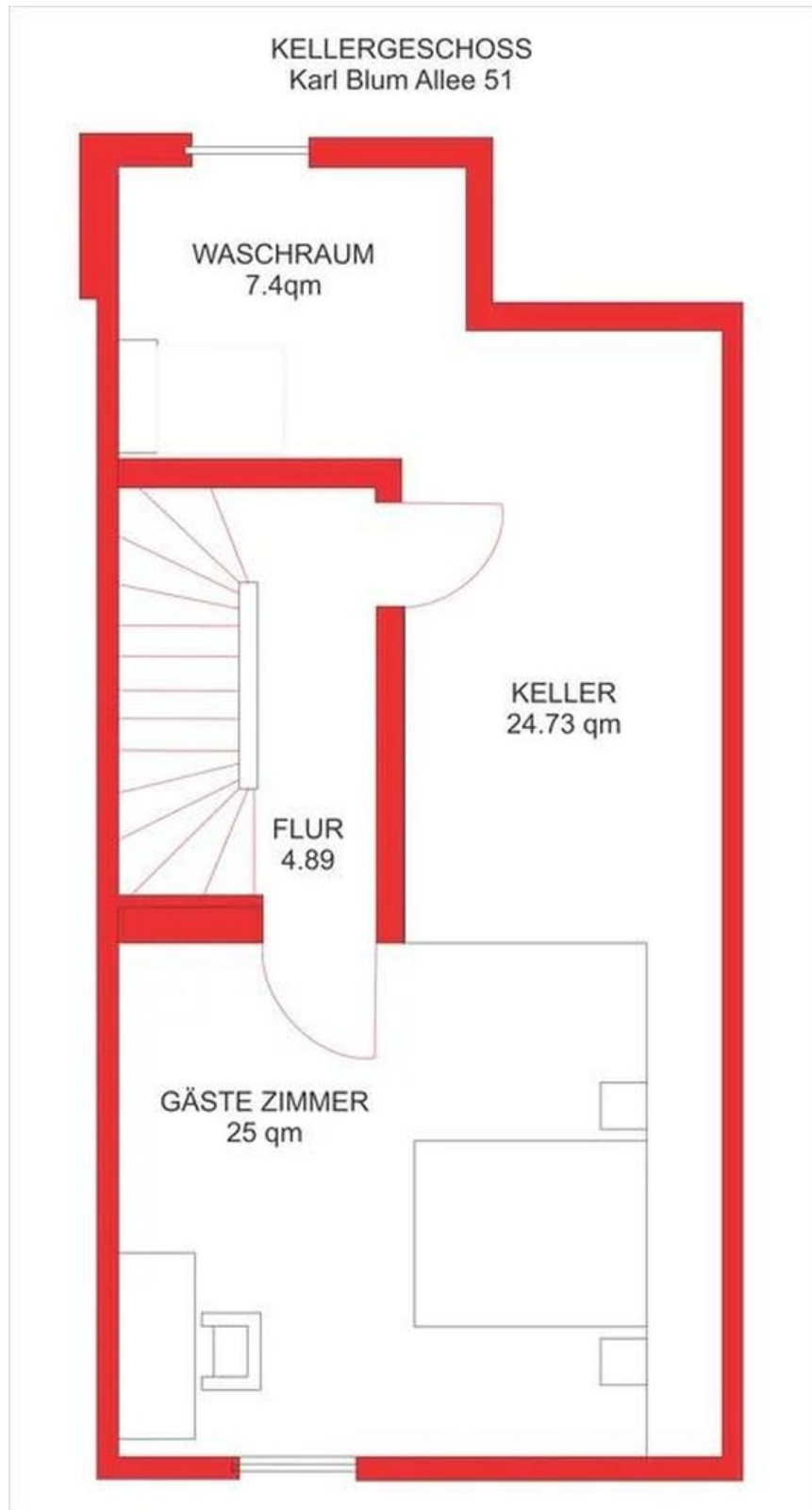
Plan\_Obergeschoss

# Exposé - Grundrisse



Plan\_Dachgeschoss

# Exposé - Grundrisse



Plan\_Kellergeschoss