

Exposé

Einfamilienhaus in Edewecht

Modernes Stadthaus im Zentrum von Edewecht



Objekt-Nr. OM-454567

Einfamilienhaus

Verkauf: **565.000 €**

Ansprechpartner:
Gerd Lübben

Martin-Reinke-Straße 17
26188 Edewecht
Niedersachsen
Deutschland

Baujahr	2010	Zustand	Neuwertig
Grundstücksfläche	649,00 m ²	Schlafzimmer	3
Etagen	3	Badezimmer	1
Zimmer	6,00	Garagen	1
Wohnfläche	160,00 m ²	Carports	1
Energieträger	Gas	Stellplätze	3
Übernahme	Nach Vereinbarung	Heizung	Fußbodenheizung

Exposé - Beschreibung

Objektbeschreibung

Dieses attraktive und gepflegte Stadthaus aus dem Baujahr 2010 befindet sich in ruhiger und dennoch zentraler Lage von Edewecht. Auf einem ca. 649 m² großen Grundstück bietet das Haus mit rund 160 m² Wohnfläche viel Platz für Familien, Paare oder alle, die modernes und komfortables Wohnen schätzen.

Die durchdachte Raumaufteilung mit insgesamt 6 Zimmern schafft eine angenehme Wohnatmosphäre und vielseitige Nutzungsmöglichkeiten. Zusätzlich stehen ein Badezimmer, ein Gäste-WC sowie eine offene Wohnküche zur Verfügung. Der lichtdurchflutete Wohnbereich mit Glasdach sorgt für ein besonderes Wohngefühl.

Auch der Außenbereich überzeugt: Der gepflegte Garten mit Koikarpfenteich, die überdachte Terrasse sowie ein Sommer- /Wintergarten laden zum Entspannen ein. Das hintere Grundstück ist eingezäunt und bietet Privatsphäre für Familie, Kinder oder Haustiere.

Zur Immobilie gehören außerdem eine Garage mit zusätzlichem Dachboden, eine kleine Werkstatt sowie weitere Abstellmöglichkeiten.

Highlights der Ausstattung:

- * Fußbodenheizung
- * Elektrische Rollläden
- * Dreifachverglasung
- * Glasfaseranschluss
- * Gasheizung
- * Pelletofen
- * Solaranlage für Warmwasser
- * Balkonkraftwerk
- * Hochwertige Einbauküche inklusive Einbauschränken im Hauswirtschaftsraum
- * Zentralstaubsauger
- * Dachboden im Haus sowie in der Garage
- * Überdachte Terrasse
- * Garage und Carport

Die Lage bietet eine ideale Kombination aus Ruhe und guter Infrastruktur. Einkaufsmöglichkeiten, Schulen, Kindergarten sowie öffentliche Verkehrsmittel sind schnell erreichbar. Auch Grundschule und Gymnasium befinden sich in der Nähe – perfekt für Familien mit Kindern.

Bezugsfrei nach Absprache. Privatverkauf.

Ausstattung

Fußboden:

Teppichboden, Fliesen, Vinyl / PVC

Weitere Ausstattung:

Terrasse, Wintergarten, Garten, Duschbad, Einbauküche, Gäste-WC

Lage

Infrastruktur:

Apotheke, Lebensmittel-Discount, Allgemeinmediziner, Kindergarten, Grundschule, Hauptschule, Realschule, Gymnasium, Gesamtschule, Öffentliche Verkehrsmittel

Exposé - Energieausweis

Energieausweistyp	Verbrauchsausweis
Erstellungsdatum	ab 1. Mai 2014
Endenergieverbrauch	55,80 kWh/(m ² a)
Energieeffizienzklasse	B



Exposé - Galerie



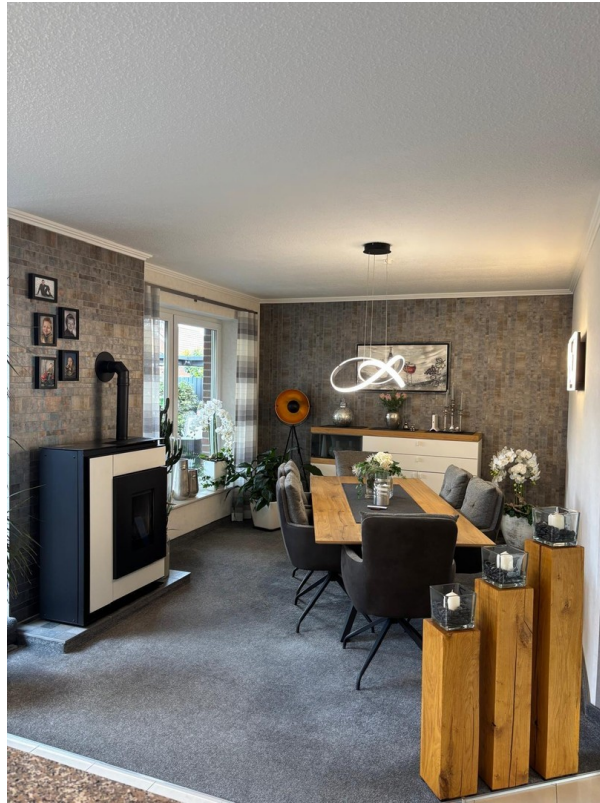
Exposé - Galerie



Exposé - Galerie



Exposé - Galerie



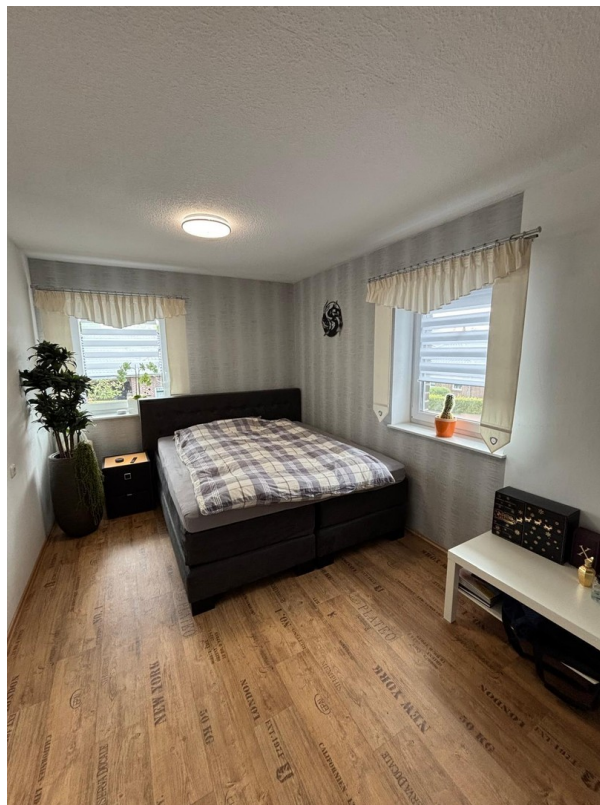
Exposé - Galerie



Exposé - Galerie



Exposé - Galerie



Exposé - Galerie



Exposé - Galerie



