

Exposé

Zweifamilienhaus in Herrenberg

Saniertes Zweifamilienwohnhaus (2021) in ruhiger Lage von Herrenberg



Objekt-Nr. OM-454399

Zweifamilienhaus

Verkauf: **1.250.000 €**

Ansprechpartner:
Kerstin Krebs

71083 Herrenberg
Baden-Württemberg
Deutschland

Baujahr	1965	Übernahme	Nach Vereinbarung
Grundstücksfläche	756,00 m ²	Zustand	Neuwertig
Etagen	2	Schlafzimmer	5
Zimmer	8,00	Badezimmer	2
Wohnfläche	186,00 m ²	Garagen	2
Nutzfläche	18,00 m ²	Stellplätze	4
Energieträger	Holzpellets	Heizung	Etagenheizung

Exposé - Beschreibung

Objektbeschreibung

Modern gestaltetes, im Jahr 2000 umfangreich saniertes und erweitertes Zweifamilienhaus, ursprüngliches Baujahr 1965,

Wohnen auf einer Etage im EG möglich,

Dachgeschoss auch separat als Wohneinheit nutzbar, oder für Kinder/ Eltern, Schlafen, angenehme Raumhöhen im Dachgeschoss durch großzügige Gaubenaufbauten im Jahr 2000.

Ausstattung

Fußbodenheizung, teils Wandheizung, im Zuge der Sanierung im Jahr 2000 die komplette Innenausstattung, Fenster erneuert, Wintergartenanbau, Dach neu, Photovoltaik u.v.m.

Fußboden:

Fliesen, Vinyl / PVC

Weitere Ausstattung:

Terrasse, Wintergarten, Garten, Keller, Vollbad, Duschbad, Einbauküche, Kamin

Lage

Am Stadtrand von Herrenberg, in ruhiger Wohngegend,

Herrenberg liegt im Landkreis Böblingen und ca. 20 km westlich von Tübingen und

ca. 30 km südwestlich von Stuttgart, gute Anbindung durch A 81,

Kindergärten, Schulen, Bahnhof fußläufig in wenigen Minuten erreichbar,

hohe Freizeitqualität in Herrenberg durch großes Angebot an Freizeiteinrichtungen, wie Freibad, Schwimmbad, Sportstätten, Spielplätze etc.

Infrastruktur:

Apotheke, Lebensmittel-Discount, Allgemeinmediziner, Kindergarten, Grundschule, Hauptschule, Realschule, Gymnasium, Gesamtschule, Öffentliche Verkehrsmittel

Exposé - Energieausweis

Energieausweistyp	Bedarfsausweis
Erstellungsdatum	ab 1. Mai 2014
Endenergiebedarf	35,00 kWh/(m ² a)
Energieeffizienzklasse	A+



Exposé - Galerie



Exposé - Galerie



Exposé - Galerie



Exposé - Galerie



Foyer

Exposé - Galerie



Essen und Wohnen



Wintergarten

Exposé - Galerie



Küche m. Blick zum Essen



Küche mit Ausgang Garten

Exposé - Galerie



Essen und Wohnen

Exposé - Galerie



Wohnen mit Blick zum Essbereich



Kind 1 im DG

Exposé - Galerie



Kind 2 im DG



Aussicht Kinderzimmer

Exposé - Galerie



Bad DG



Bad DG

Exposé - Galerie



Hobbyraum DG



Treppe zum UG

Exposé - Galerie



Hobbyraum UG



Waschküche

Exposé - Galerie



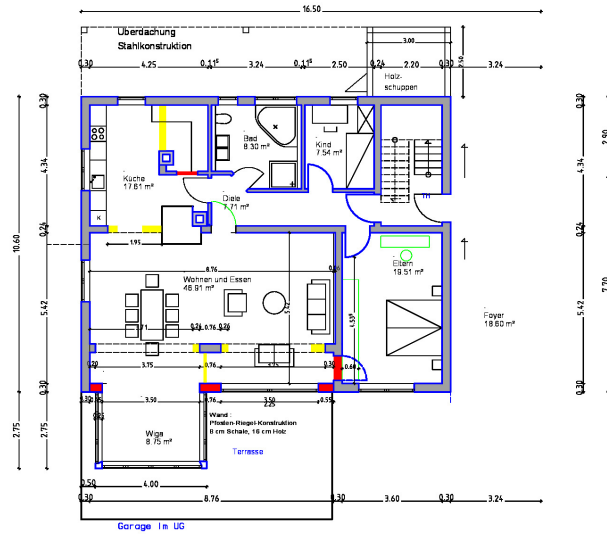
WC UG



Photovoltaik - Speicher ...

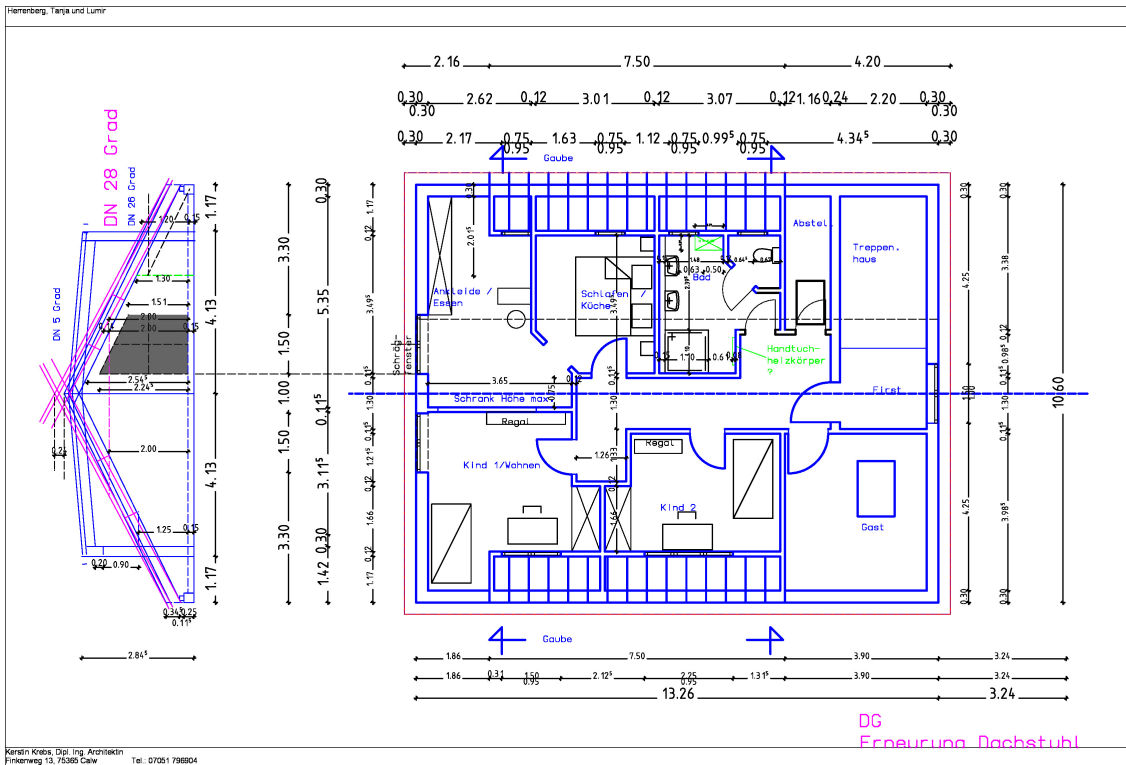
Exposé - Grundrisse

Herrenberg, Tanja und Lumir



Kerstin Krebs, Dipl. Ing. Architektin
Finkenweg 13, 75365 Calw Tel.: 07051 796904

Exposé - Grundrisse



Exposé - Grundrisse

