

Exposé

Wohngemeinschaft in Mannheim

Möbliertes WG-Zimmer im Erstbezug | 10min zur Universität Mannheim



Objekt-Nr. OM-454322

Wohngemeinschaft

Vermietung: **440 € + NK**

Ansprechpartner:
Jannik Himmelsbach

68161 Mannheim
Baden-Württemberg
Deutschland

Wohnfläche	20,00 m ²	Etage	1. OG
Energieträger	Gas	Heizung	Etagenheizung
Summe Nebenkosten	140 €	Mobilar	Vollmöbliert
Mietsicherheit	1.320 €	Raucher	Nein
Übernahme	sofort	Geschlecht	Keine Einschr.

Exposé - Beschreibung

Objektbeschreibung

Zur Vermietung steht ein voll möbliertes Zimmer in einer 3er-WG in der Mundenheimerstraße 248 in Ludwigshafen.

Die Wohnung wird zur WG-Neugründung angeboten.

Alle Mieter starten neu und können die WG-Struktur gemeinsam aufbauen.

Die Einheit befindet sich im 1. Obergeschoss und umfasst ca. 103 m² mit drei gut geschnittenen, relativ ähnlich großen Zimmern – ideal für eine faire Aufteilung.

Alle Zimmer werden komplett möbliert übergeben, sodass ein direkter Einzug ohne zusätzlichen Aufwand möglich ist.

Aktuell wird ein Zimmer aktiv beworben, zwei weitere Zimmer sind ebenfalls verfügbar und können bei Interesse direkt mit angemietet werden. Es gibt eine weitere 3er WG im gleichen Haus zu vermieten. Infos auf Anfrage.

Ausstattung

Wohnung:

- geräumiges Badezimmer mit Badewanne
- Im Gemeinschaftsbereich: Esstisch mit 4 Stühlen
- neue Einbauküche inkl. Backofen, Kochfeld, Spülmaschine und Kühlschrank

Zimmer:

- neues Bett inkl. Matratze
- neuer Kleiderschrank
- neuer Nachttisch
- neuer Kommode

Weitere Ausstattung:

- Waschmaschinenanschluss vorhanden
- Keller vorhanden
- Fahrradabstellmöglichkeit im Innenhof

Fußboden:

Fliesen, Vinyl / PVC

Weitere Ausstattung:

Balkon, Keller, Duschbad, Einbauküche

Sonstiges

Anfragen telefonisch gewünscht unter 015758067047.

Zimmermieten:

- Zimmer 1: 580 € warm
- Zimmer 2: 630 € warm
- Zimmer 3: 600 € warm

Pauschalmiete inkl.:

- Nebenkosten
- Heizkosten
- Strom
- Mindestmietdauer: 6 Monate
- Kaution: 3 Monatskaltmieten
- WG-Neugründung (Mitbewohner können mit ausgewählt werden)
- 3 Zimmer verfügbar
- verfügbar ab sofort
- Parkmöglichkeiten an der Strasse vor dem Haus

Lage

Die Wohnung befindet sich in der Mundenheimerstraße in zentraler Lage von Ludwigshafen – nur wenige Minuten vom Berliner Platz entfernt.

Der Berliner Platz ist einer der wichtigsten Verkehrsknotenpunkte der Stadt und bietet eine direkte Anbindung an Straßenbahn, Bus und S-Bahn.

Von hier aus gelangen Sie schnell und unkompliziert nach Mannheim, Heidelberg und in die gesamte Rhein-Neckar-Region.

Die Mannheimer Innenstadt ist in wenigen Minuten erreichbar – sowohl mit dem Auto als auch mit den öffentlichen Verkehrsmitteln (Entfernung ca. 2 km).

Einkaufsmöglichkeiten, Restaurants, Cafés sowie alle Einrichtungen des täglichen Bedarfs befinden sich in unmittelbarer Umgebung.

Die Lage eignet sich ideal für Berufstätige und Studenten, die eine zentrale, gut angebundene Wohnlage mit kurzen Wegen suchen.

Infrastruktur:

Apotheke, Lebensmittel-Discount, Allgemeinmediziner, Kindergarten, Grundschule, Hauptschule, Realschule, Gymnasium, Gesamtschule, Öffentliche Verkehrsmittel

Exposé - Galerie



Zi 2 -> 630 € warm inkl. Strom



Zi 2 -> 630 € warm inkl. Strom

Exposé - Galerie



Zi 2 -> 630 € warm inkl. Strom



Küche / Gemeinschaftsraum

Exposé - Galerie



Küche / Gemeinschaftsraum



Küche / Gemeinschaftsraum

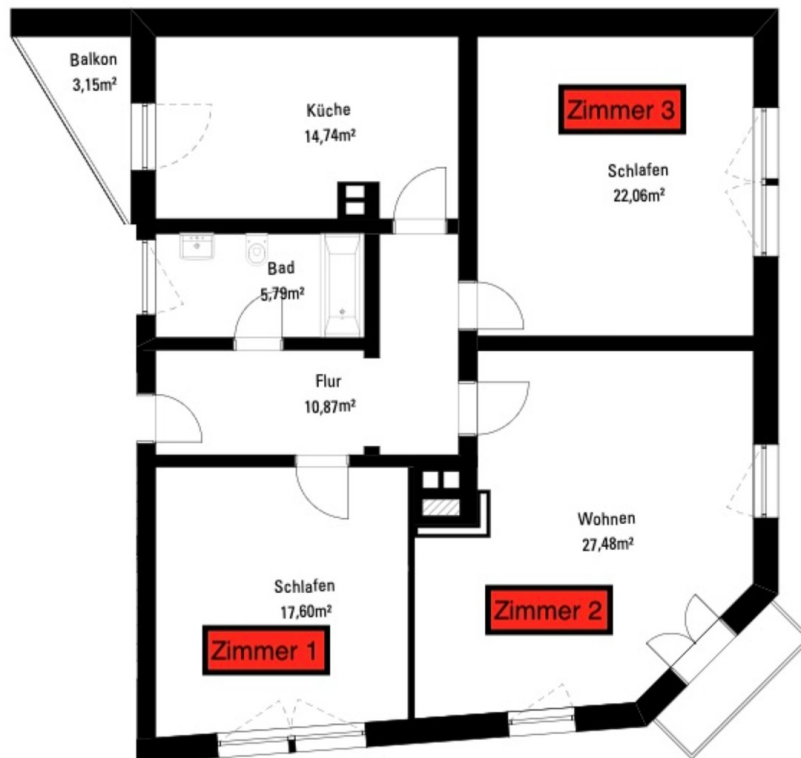
Exposé - Galerie



Zi 3 -> 600 € warm inkl. Strom



Zi 3 -> 600 € warm inkl. Strom



Grundriss

Exposé - Galerie



Zi 1 -> 580 € warm inkl. Strom



Zi 1 -> 580 € warm inkl. Strom

Exposé - Galerie



Zi 1 -> 580 € warm inkl. Strom



Küche / Gemeinschaftsraum

Exposé - Grundrisse

