

Exposé

Doppelhaushälfte in Nürnberg-Herpersdorf Moderne Doppelhaushälfte mit 22m² Dachterrasse



Objekt-Nr. OM-454258

Doppelhaushälfte

Verkauf: **620.000 €**

Ansprechpartner:
Jakob Kreuzer

90455 Nürnberg-Herpersdorf
Bayern
Deutschland

Baujahr	2005	Energieträger	Fernwärme
Grundstücksfläche	222,00 m ²	Übernahme	Nach Vereinbarung
Etagen	3	Zustand	gepflegt
Zimmer	5,00	Carports	1
Wohnfläche	132,00 m ²	Heizung	Zentralheizung
Nutzfläche	132,00 m ²		

Exposé - Beschreibung

Ausstattung

Fußboden:

Laminat, Fliesen

Weitere Ausstattung:

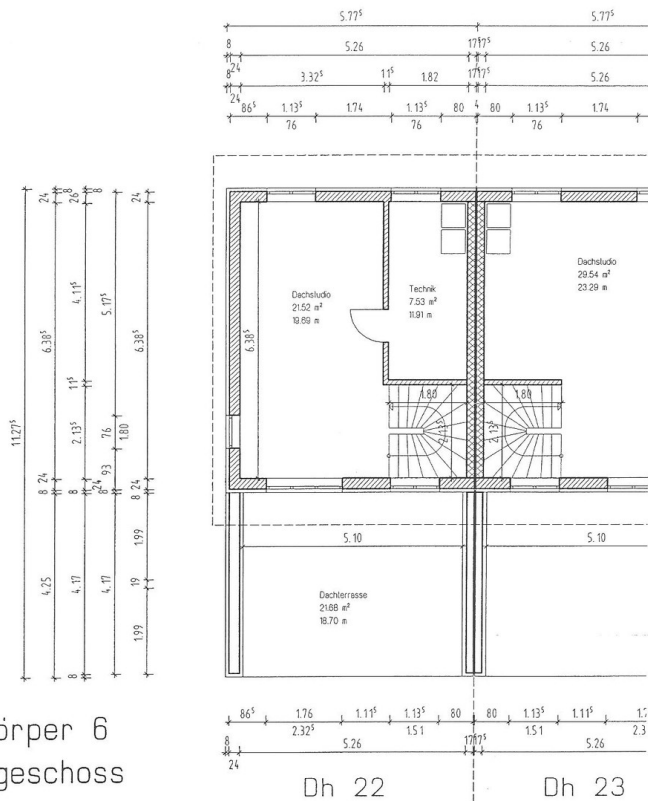
Balkon, Terrasse, Garten, Dachterrasse, Vollbad, Gäste-WC

Lage

Infrastruktur:

Apotheke, Lebensmittel-Discount, Allgemeinmediziner, Kindergarten, Grundschule, Hauptschule, Realschule, Gymnasium, Öffentliche Verkehrsmittel

Exposé - Galerie



Baukörper 6
Dachgeschoss

Exposé - Galerie

