

Exposé

Bürohaus in Neusäß

Ladeneinheit/Büro für Gewerbe in Neusäß-Hammel zu vermieten



Objekt-Nr. OM-454229

Bürohaus

Vermietung: **auf Anfrage + NK**

Ansprechpartner:
Ulrich Wilhelm

86356 Neusäß
Bayern
Deutschland

Baujahr	1982	Zustand	gepflegt
Etagen	1	Etage	Erdgeschoss
Energieträger	Gas	Büro-/Praxisfläche	105,00 m ²
Nebenkosten	200 €	Gesamtfläche	128,00 m ²
Heizkosten	200 €	Stellplätze	3
Übernahme	ab Datum	Heizung	Zentralheizung
Übernahmedatum	01.07.2026		

Exposé - Beschreibung

Objektbeschreibung

Geeignet für:

- Büro
- Ladengeschäft
- Versicherung
- Pflegedienst
- Lager

Gelegen in einem Zwei-Parteiengebäude, dass angegliedert ist an ein Wohn- und Geschäftsensemble!

Ausführung sehr solide mit guter Ausstattung!

Ausstattung

Fußboden:

Fliesen

Weitere Ausstattung:

Einbauküche, Barrierefrei

Lage

Hammel ist ein Ortsteil der Stadt Neusäß.

- Anbindung gut mit öffentlichen Verkehrsmitteln und Nähe zur A8!
- Nähe zum Uniklinik-Gelände!

Exposé - Energieausweis

Energieausweistyp	Bedarfsausweis
Erstellungsdatum	ab 1. Mai 2014
Endenergiebedarf Strom	155,00 kWh/(m²a)
Endenergiebedarf Wärme	172,00 kWh/(m²a)

Exposé - Galerie



Ansicht Straßenseite 2

Exposé - Galerie



Ansicht Straßenseite 3



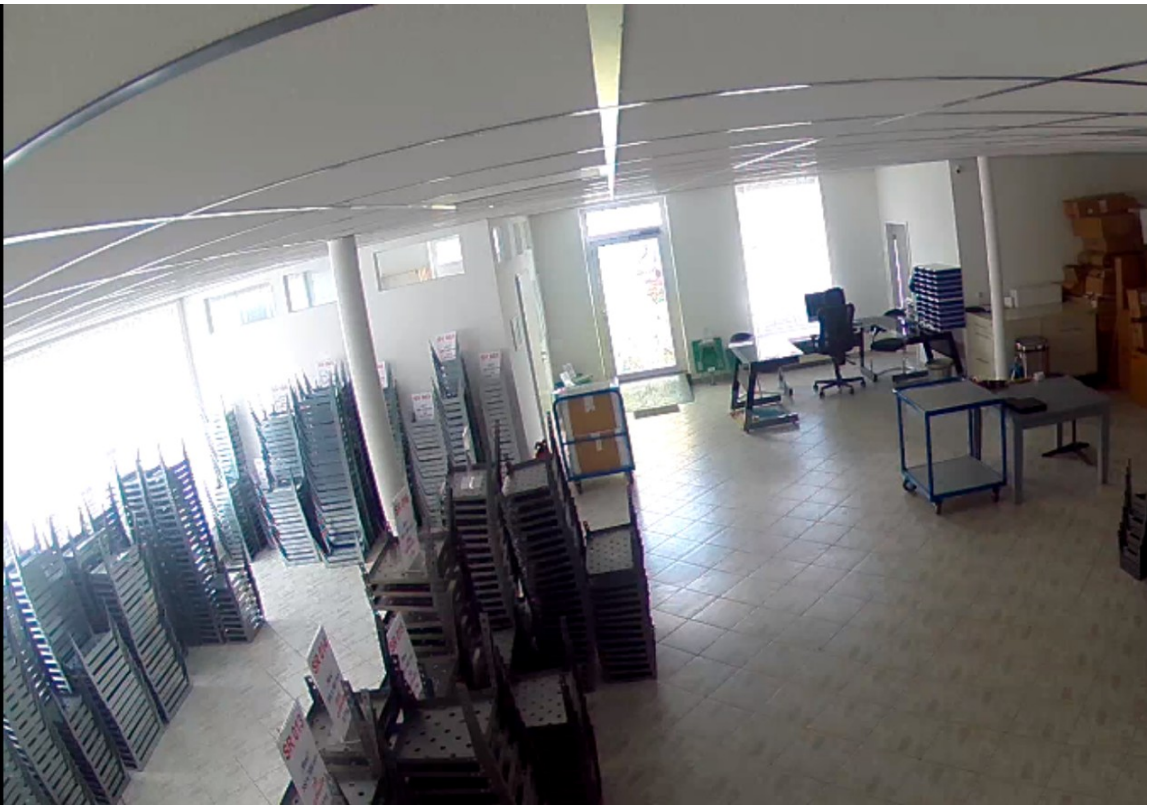
Küche



Innen

Exposé - Galerie

• Live



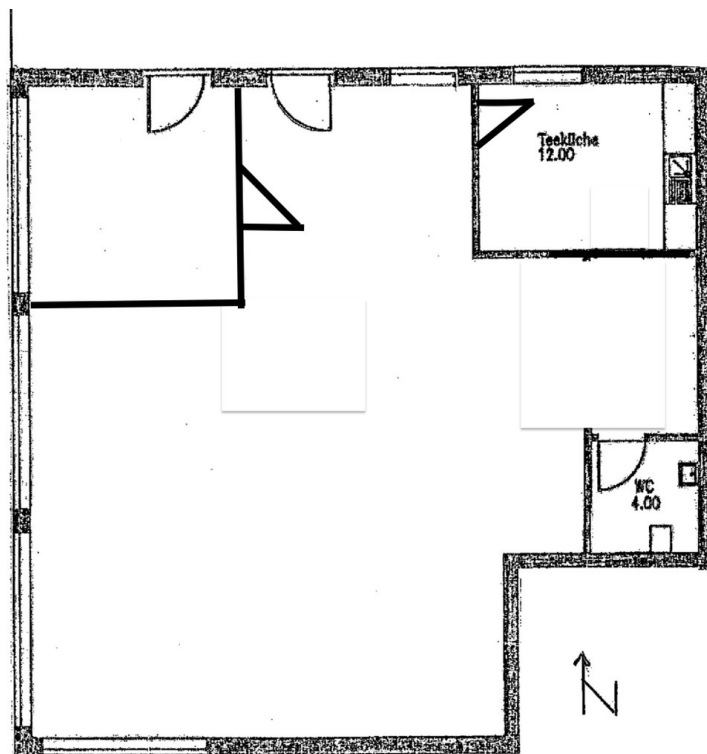
Ansicht innen 1

• Live



Ansicht innen 2

Exposé - Grundrisse



Grundriss