

Exposé

Wohnung in Halle

gut geschnittene 3-Raum-Wohnung in der Thomasiusstraße



Objekt-Nr. OM-454197

Wohnung

Vermietung: **430 € + NK**

Ansprechpartner:
susanne Bachmeier

Thomasiusstraße 13
06110 Halle
Sachsen-Anhalt
Deutschland

| | | | |
|---------------|----------------------|-------------------|----------------|
| Baujahr | 1900 | Summe Nebenkosten | 170 € |
| Etagen | 4 | Mietsicherheit | 1.290 € |
| Zimmer | 2,00 | Übernahme | sofort |
| Wohnfläche | 59,00 m ² | Zustand | saniert |
| Nutzfläche | 59,00 m ² | Schlafzimmer | 1 |
| Energieträger | Gas | Badezimmer | 1 |
| Nebenkosten | 100 € | Etage | 4. OG |
| Heizkosten | 70 € | Heizung | Zentralheizung |

Exposé - Beschreibung

Objektbeschreibung

In einem Altbau um ca. 1900 wird diese renovierte 2-Raum-Wohnung im 4. Stock vermietet. Dieses Haus beeindruckt bereits auf den ersten Blick mit seiner prachtvollen, stuckverzierten Fassade – ein stilvolles Relikt aus der Gründerzeit.

Das Mehrfamilienhaus wird zuverlässig durch einen Hausmeisterdienst betreut, der sich um die Haus- und Außenreinigung kümmert.

Die Wohnung verfügt über einen Flur mit Abstellschrank, von dem aus das Bad und die beiden Zimmer abgehen. Die helle Küche wird über das Wohnzimmer betreten.

Das Badezimmer wurde renoviert. Hell und modern kann man hier in Ruhe morgens wach werden.

Ausstattung

Diese moderne 2-Raum-Wohnung bietet eine gute Ausstattung. Die Räume und der Flur sind mit pflegeleichtem Laminatboden gestaltet. Badezimmer und Küche sind gefliest.

Die Küche mit Fenster bietet ideale Bedingungen für Hobbyköche und das helle Tageslichtbad ist ausgestattet mit einem Waschtisch, Toilette und Dusche.

Alle Wände sind mit weißer Raufasertapete versehen und schaffen eine freundliche, zeitlose Wohnatmosphäre.

Fußboden:

Laminat, Fliesen

Weitere Ausstattung:

Keller, Vollbad

Sonstiges

Impressum:

Biehler GmbH

Mohrstr. 3

80939 München

Tel: 089 322 8297 E-Mail: info@hv-biehler.de

HRB: 183422 Amtsgericht München

Geschäftsführer: Susanne Bachmeier

Lage

Das Mehrfamilienhaus befindet sich in einem ruhigen Stadtteil von Halle (Saale), welcher für seine historischen Gebäude und grünen Flächen bekannt ist. Die Thomasiusstraße ist im begehrten Gründerzeitviertel der Südlichen Innenstadt von Halle – einem Viertel, das Geschichte atmet und gleichzeitig urbanen Komfort bietet. Zwischen der ehemaligen Maschinenfabrik und der heutigen Willi-Brandt-Straße gelegen, profitieren Sie hier von einer idealen Infrastruktur und kurzen Wegen: Die Straßenbahnhaltestelle Richtung Merseburger Straße ist nur wenige Schritte entfernt, und auch der Hauptbahnhof lässt sich bequem zu Fuß erreichen. Autofahrer gelangen in wenigen Minuten zu den Bundesstraßen B91 und B80.

Für den täglichen Bedarf und darüber hinaus bieten das nahegelegene Comcenter sowie das neue Einkaufszentrum auf dem Areal der ehemaligen Maschinenfabrik eine hervorragende Auswahl an Einkaufsmöglichkeiten. Das Viertel lädt zudem zur kulturellen Entdeckungstour ein – mit architektonisch und historisch bedeutenden Orten wie den Frankeschen Stiftungen, dem Stadtmuseum, dem Künstlerhaus 188 und diversen Kirchen.

Nur einen Katzensprung entfernt liegt das charmante Zentrum der Händelstadt Halle mit der imposanten Silhouette der „Fünf Türme“, vielen kleinen Boutiquen und gastronomischen Highlights entlang des Boulevards. Die Thomasiusstraße selbst wurde 2018/2019 umfassend saniert und präsentiert sich heute als attraktive Allee – ein perfekter Ort, um stilvolles Wohnen mit urbanem Leben zu verbinden.

Exposé - Energieausweis

| | |
|-------------------|-------------------------------|
| Energieausweistyp | Bedarfsausweis |
| Erstellungsdatum | bis 30. April 2014 |
| Endenergiebedarf | 175,00 kWh/(m ² a) |



Exposé - Galerie



Wohnzimmer

Exposé - Galerie



Schlafzimmer



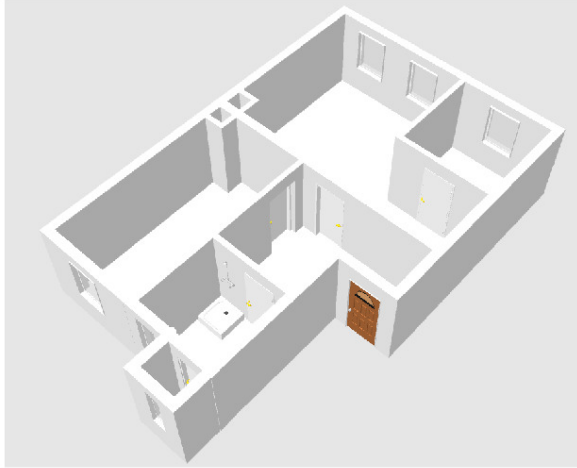
Küche

Exposé - Galerie



Bad

Exposé - Grundrisse



Exposé - Grundrisse

Grundriss-Skizze (Masse nur ungefähr):

