

Exposé

Wohnung in Dettenheim

Großzügige 140 m² Wohnung



Objekt-Nr. OM-454173

Wohnung

Vermietung: **1.250 € + NK**

Ansprechpartner:
J. Deutsch

Hauptstr. 39
76706 Dettenheim
Baden-Württemberg
Deutschland

Baujahr	1969	Übernahme	ab Datum
Etagen	1	Übernahmedatum	01.06.2026
Zimmer	5,00	Zustand	renoviert
Wohnfläche	140,00 m ²	Schlafzimmer	2
Nutzfläche	140,00 m ²	Badezimmer	1
Energieträger	Gas	Etage	1. OG
Summe Nebenkosten	250 €	Heizung	Zentralheizung
Mietsicherheit	3.750 €		

Exposé - Beschreibung

Objektbeschreibung

Die frisch renovierte 5-Zimmer-Wohnung überzeugt mit einer großzügigen Wohnfläche von ca. 140 m² und einer durchdachten, idealen Raumaufteilung.

Bereits beim Betreten der Wohnung wird das angenehme Raumgefühl deutlich: Helle, großzügig geschnittene Räume bieten vielfältige Nutzungsmöglichkeiten.

Die umfangreiche Renovierung sorgt für ein modernes und gepflegtes Erscheinungsbild, so dass Sie ohne zusätzlichen Aufwand direkt einziehen und sich wohlfühlen können.

Die Wohnung ist bereits mit einer Einbauküche ausgestattet.

Das große Badezimmer ist mit einer Dusche und Badewanne, sowie WC und Waschtisch ausgestattet, das kleine Badezimmer / Kinderbad mit Dusche, WC und Waschbecken, zusätzlich steht ein separates Gäste-WC zur Verfügung. Die Wohnung ist WG tauglich.

Ausstattung

Es steht kein Balkon und kein persönlicher Stellplatz zur Verfügung.

Fußboden:

Laminat, Fliesen

Weitere Ausstattung:

Vollbad, Einbauküche, Gäste-WC

Lage

Die Immobilien befindet sich in zentraler Lage in Dettenheim-Liedolsheim.

Dettenheim bietet eine angenehme Mischung aus ländlicher Wohnqualität und guter Infrastruktur. Einkaufsmöglichkeiten, Schulen, Kindergärten sowie Einrichtungen des täglichen Bedarfs sind in wenigen Minuten erreichbar.

Infrastruktur:

Lebensmittel-Discount, Kindergarten, Grundschule, Öffentliche Verkehrsmittel

Exposé - Galerie



Küche



Bad

Exposé - Galerie



Bad



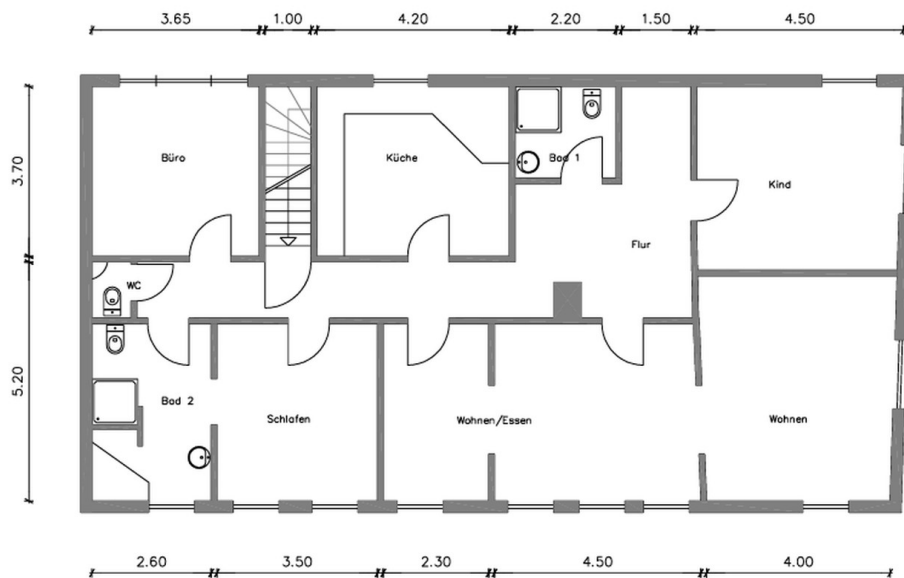
Gäste-WC

Exposé - Galerie



Gäste/Kinderbad

Exposé - Grundrisse



OBERGESCHOSS

Grundriss