

Exposé

Einfamilienhaus in Langenwetzendorf

EFH -provisionsfrei-mit großem Grundstück, unverbaubar am Feld



Objekt-Nr. OM-454095

Einfamilienhaus

Verkauf: **375.000 €**

Ansprechpartner:
M. Bautz

07957 Langenwetzendorf
Thüringen
Deutschland

Baujahr	2000	Übernahme	Nach Vereinbarung
Grundstücksfläche	1.500,00 m ²	Zustand	saniert
Etagen	2	Badezimmer	2
Zimmer	5,00	Garagen	1
Wohnfläche	120,00 m ²	Heizung	Fußbodenheizung
Energieträger	Gas		

Exposé - Beschreibung

Objektbeschreibung

EFH mit großem Grundstück, unverbaubarer Feldlage & Entwicklungspotenzial - In ruhiger Dorflage von Zoghaus (Langenwetzendorf) erwartet Sie dieses gepflegte Einfamilienhaus aus dem Jahr 2000 mit großzügigem Grundstück.

-provisionsfrei-

Das Haus überzeugt durch seine unverbaubare Feldrandlage, viel Privatsphäre und ein großzügiges Grundstück von ca. 1.500m - 5 Minuten zu Fuß und sie stehen im Wald oder genießen einen langen Spaziergang entlang der Felder - ideal für Familien, Naturliebhaber oder Menschen mit Wunsch nach Ruhe und Freiraum.

Ausstattung

Objekt-Highlights

- Einfamilienhaus ca. 120 m² Wohnfläche
- Baujahr 2000
- Großes Grundstück ca. 1.500 m²
- Unverbaubare Feldlage / freie Aussicht
- Doppelgarage
- 2 Kamine, davon 1 wasserführend
- 2 Bäder
- Moderne Gasheizung + zusätzliche Festbrennstoffoption durch obigen Kamin
- Fassade wird aktuell erneuert

Fußboden:

Laminat, Fliesen

Weitere Ausstattung:

Garten, Vollbad, Duschbad, Einbauküche, Kamin

Sonstiges

Entwicklungspotenzial

• die obere Etage verfügt über Küchenanschlüsse (Starkstrom, Wasser, Abwasser) welche die Möglichkeit bieten diese Etage in eine Einliegerwohnung zu unterteilen

- Wohn/Ess/Schlafbereich, Bad, Küche

• Dachboden wurde ausgebaut und bisher als

Gästedachstuhl genutzt

• kleiner Bereich des Dachbodens dient als Stauraum

• Möglichkeit einer großzügigen Dachterrasse (ca. 100 m²)

denkbar, 50m² PV-50% Terrasse?)

• flexible Nutzungsmöglichkeiten (z. B. Büro, Einliegerbereich, Hobby, Erweiterung)

Besonderheiten

Dieses Objekt eignet sich besonders für Käufer, die:

- viel Platz im Innen- und Außenbereich suchen
- Ruhe und Natur schätzen
- Ausbau- und Gestaltungsmöglichkeiten nutzen möchten
- ein Haus mit Charakter und Entwicklungsperspektive

suchen

Lage

Das Haus befindet sich in einer verkehrsberuhigten, wenig befahrenen Dorflage mit direktem Blick ins Grüne.

Die Feldrandlage sorgt für ein außergewöhnlich hohes Maß an Ruhe, Privatsphäre und Naturverbundenheit

Infrastruktur:

Apotheke, Lebensmittel-Discount, Allgemeinmediziner, Kindergarten, Öffentliche Verkehrsmittel

Exposé - Galerie



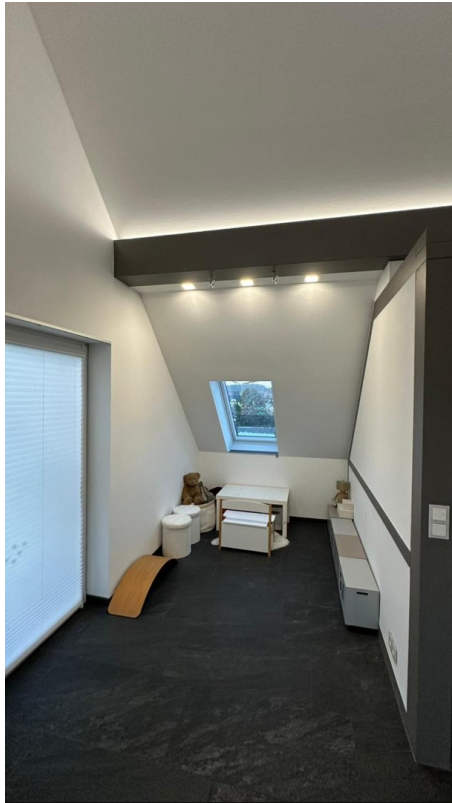
Exposé - Galerie



Exposé - Galerie



Exposé - Galerie



Exposé - Galerie



Exposé - Galerie



Exposé - Galerie



Exposé - Galerie



Exposé - Galerie



Exposé - Galerie

