

Exposé

Einfamilienhaus in Rheinsberg OT Großzerlang Haus und Bootshaus - Land- und Wasseridylle



Objekt-Nr. OM-454062

Einfamilienhaus

Verkauf: **620.000 €**

Birkenweg 6
16831 Rheinsberg OT Großzerlang
Brandenburg
Deutschland

Baujahr	1936	Übernahme	Nach Vereinbarung
Grundstücksfläche	1.430,00 m ²	Zustand	Neuwertig
Etagen	1	Schlafzimmer	3
Zimmer	4,00	Badezimmer	2
Wohnfläche	120,00 m ²	Garagen	4
Nutzfläche	90,00 m ²	Heizung	Sonstiges
Energieträger	Öl		

Exposé - Beschreibung

Objektbeschreibung

Einfamilienhaus in einem Landschaftsschutzgebiet, nur ein direkter Nachbar, voll, aber niedrig unterkellert. Den Keller erreicht man durch den Garten. Der Innenhauszugang wurde im Rahmen der Sanierung gesperrt und isoliert, so dass keine Ölgerüche in den Wohnraum gelangen können. Ein Hauswirtschaftraum von 4 qm befindet sich im Erdgeschoß.

Das Haus wird im Verbund mit einem Bootshaus, welches über einen Steg (12x1,2 m), einen Schuppen (6x3 m), einen Liegeplatz (6x3 m, 0,7 m tief), eine Panorama-Terasse (36 qm) und einen Garten (265 qm) verfügt. Strom und Wasser sind vorhanden.

Ausstattung

Das Haus wurde 2017 KOMPLETT saniert und auf einem gehobenen Niveau modernisiert.

Fußboden:

Parkett

Weitere Ausstattung:

Terrasse, Keller, Vollbad, Einbauküche, Gäste-WC

Sonstiges

Das Haus wurde in den letzten Jahren als Ferienhaus an Touristen vermietet; generiert ca. 25.000 Euro jährlich brutto, ist daher komplett möbliert.

Lage

Im malerischen Großzerlang, einem 50 Häuser und 101 Anwohner großen Dorf auf einer Art Halbinsel, da von drei Seiten von Seen umgeben. Ein vierter See befindet sich in der Mitte der 'Halbinsel'. Die Umgebung ist von Seen praktisch übersät. Und ja, hier fängt die Mecklenburgische Seenplatte an. Das Haus befindet sich in Brandenburg. Das Bootshaus, das man über einen Waldweg von 250 m erreicht, liegt bereits in MeckPomm. Eine Land- und Wasseridylle eben.

Infrastruktur:

Öffentliche Verkehrsmittel

Exposé - Galerie



Wohnzimmer



Bad (EG)

Exposé - Galerie



Wohnzimmer



Bad (OG)

Exposé - Galerie

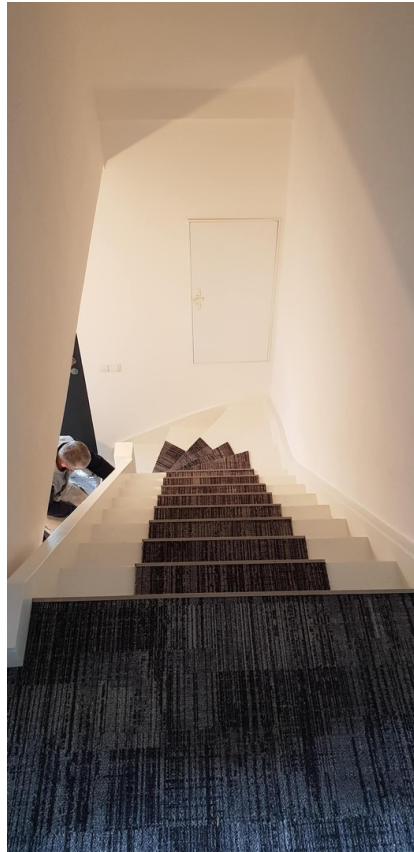


Wandschrank (Schlafzimmer 1)



Terrasse

Exposé - Galerie



Inentreppe



Hauswirtschaftsraum

Exposé - Galerie



SZ (OG)



Schlafzimmer 2 (OG)

Exposé - Galerie



Essplatz und offene Küche



Einbauküche

Exposé - Galerie



Blick aus dem Garten



Blick von der Straße



SZ 1 (OG)

Exposé - Galerie



SZ 2 (OG)



SZ 3 (EG)

Exposé - Galerie



Blick in den Garten



Blick in den Garten

Exposé - Galerie



Blick aus dem WZ



Einbauküche

Exposé - Galerie

