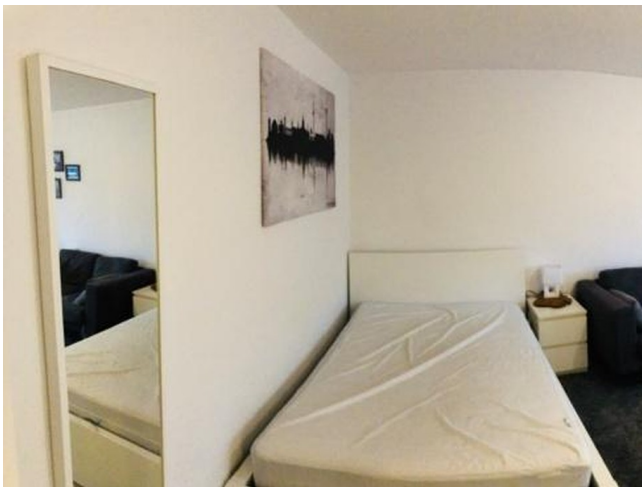


# Exposé

## Wohnung in Hannover

**Möblierte 1 Zimmerwohnung - alles inklusive, voll  
ausgestattet**



Objekt-Nr. OM-454051

### Wohnung

Vermietung: **870 € pro Monat**

30459 Hannover  
Niedersachsen  
Deutschland

Baujahr	1976	Heizung	Zentralheizung
Etagen	2	Mietdauer min.	6
Zimmer	1,00	Frei ab	01.07.2026
Wohnfläche	33,00 m <sup>2</sup>	Mobilar	Vollmöbliert
Energieträger	Gas	Raucher	Nein
Mietsicherheit	1.500 €	Geschlecht	Keine Einschr.
Pauschalmiete	870 € pro Monat	Max. Personen	1
Zustand	gepflegt	Haustiere	Nach Vereinbarung
Etage	Erdgeschoss		

# Exposé - Beschreibung

## Objektbeschreibung

Koffer auspacken und fertig.

Alles vorhanden, einfach einziehen und zu Hause fühlen.

Kosten:

Für die Gesamtmiete bekommt ihr ein Komplettpaket (inkl. Strom, Gas, Wasser, WLAN).

Ein Mietvertrag kann befristet oder unbefristet abgeschlossen werden.

Grundsätzlich eignet sich die Wohnung für eine Person.

Bei Fragen können Sie mich gern kontaktieren.

## Ausstattung

Ausstattung:

Die 1-Zimmerwohnung hat einen Balkon nach Osten.

Durch die Haustür betritt man einen Flur, welcher ins Duschbad oder in den Schlaf-/Wohnbereich führt. Im Flur befindet sich ein Schranksystem für Schuhe und Kleidung.

Das Bad verfügt über eine Dusche, WC und Waschbecken.

Der Schlaf-/Wohnbereich ist mit einem 140x200 cm Bett, einer 2-er Couch, TV, Bartisch und Hockern sowie einer Gefrierkühlkombination ausgestattet.

Daran anschließend ist der Balkon zur Ostseite (morgens und mittags Sonne). Die Fenster haben Außenrollos.

Die Küche ist mit Spülmaschine, Kochfeldern und Waschmaschine ausgestattet.

Weiter gehört zu der Wohnung ein trockener Kellerraum.

Ein Fahrrad kann im gemeinschaftlichen Fahrradkeller sicher in der Tiefgarage geparkt werden.

### Weitere Ausstattung:

Balkon, Keller, Einbauküche

## Lage

Lage der Wohnung:

Die Hochparterrewohnung befindet sich im Stadtteil 30459 Ricklingen - An der Bauerwiese. Sie liegt in einem 6- Parteien-Haus, wo eine angenehme und ruhige Nachbarschaft herrscht.

Die Innenstadt ist mit drei Straßenbahnlinien an der nah gelegenen Bahnhaltestation „Beekestraße“ (10 min) oder dem Fahrrad (5 min) schnell zu erreichen. Über den West- und Südschnellweg gelangt man zügig auf die A2 und A7. Die Ricklinger Kiesteiche und der Maschsee sind nur wenigen Geh- / Fahrradminuten entfernt.

Gegenüber der Wohnung befindet sich ein NP-Supermarkt.

Die Parksituation ist durchgehend entspannt.

### Infrastruktur:

Apotheke, Lebensmittel-Discount, Allgemeinmediziner, Kindergarten, Grundschule, Hauptschule, Realschule, Gymnasium, Gesamtschule, Öffentliche Verkehrsmittel

# Exposé - Galerie



Wohn- & Schlafbereich



Duschbad

# Exposé - Galerie



Einbauküche mit Waschmaschine



Garderobe im Flur

# Exposé - Galerie



Garderobe im Flur

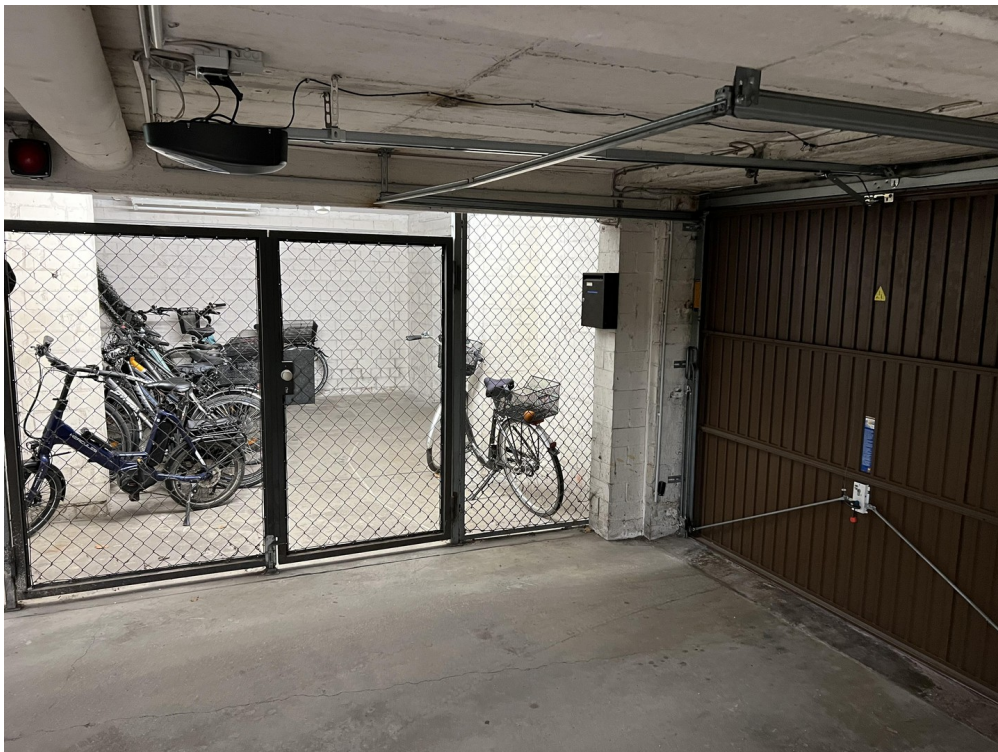


Garderobe im Flur

# Exposé - Galerie



Balkon



Fahrradkeller

# Exposé - Grundrisse

Grundriss der Wohnung

