

Exposé

Wohnung in Düsseldorf

Möblierte 3-Zimmer-Wohnung mit Balkon & Parkplatz



Objekt-Nr. OM-454001

Wohnung

Vermietung: **1.100 € + NK**

Ansprechpartner:
Said Rezai

Erich-Klausener-Straße 80, -Stockum
40474 Düsseldorf
Nordrhein-Westfalen
Deutschland

Etagen	2
Zimmer	3,00
Wohnfläche	55,00 m ²
Nebenkosten	100 €
Heizkosten	100 €

Übernahme	sofort
Schlafzimmer	2
Badezimmer	1
Etage	2. OG
Heizung	Zentralheizung

Exposé - Beschreibung

Objektbeschreibung

Möblierte 3-Zimmer-Wohnung mit Balkon & Parkplatz

Erich-Klausener-Straße 80, 40474 Düsseldorf-Stockum

Zur Vermietung steht eine vollständig möblierte, gepflegte Wohnung in einer der gefragtesten Wohnlagen im Düsseldorfer Norden – Stockum.

Eckdaten:

- * Wohnfläche: ca. 60 m²
- * Zimmer: 3 (2 Schlafzimmer + Wohnzimmer)
- * Küche: voll ausgestattet
- * Balkon: vorhanden
- * Zustand: bezugsfertig & möbliert

Mietkonditionen:

- * Kaltmiete: 1.100 €
- * Warmmiete: 1.300 €

Extras:

- * Kostenlose Parkmöglichkeiten direkt vor dem Haus
- * Ruhige Wohnstraße
- * Gepflegte Nachbarschaft

Ausstattung

Fußboden:

Fliesen

Weitere Ausstattung:

Balkon

Lage

Lagebeschreibung – Düsseldorf-Stockum (sehr gefragt)

Die Wohnung befindet sich im Stadtteil

Stockum Düsseldorf – einer ruhigen, gehobenen und sehr beliebten Wohngegend im Norden von Düsseldorf.

Warum diese Lage so attraktiv ist:

Ruhig & hochwertig wohnen

Stockum ist bekannt für seine grüne Umgebung, gepflegte Häuser und ruhige Straßen. Hier wohnt man entspannt, fern vom Großstadtlärm, aber trotzdem zentral angebunden.

Perfekt für Geschäftsleute & Messebesucher

Die weltbekannte

Messe Düsseldorf

ist nur wenige Minuten entfernt – ideal für Firmen, Monteure oder internationale Gäste.

Schnelle Wege zum Flughafen

Der

Flughafen Düsseldorf

ist in wenigen Minuten erreichbar – perfekt für Vielreisende.

Top Verkehrsanbindung

* Straßenbahnlinien (U78 / U79) bringen Sie schnell in die Innenstadt

* Direkte Anbindung an die Autobahnen A44 und B8

* Düsseldorf Zentrum in ca. 10–15 Minuten erreichbar

Hoher Freizeitwert

In unmittelbarer Nähe befinden sich:

* Nordpark Düsseldorf – ideal für Spaziergänge

* Japanischer Garten Düsseldorf – eine der schönsten Grünanlagen der Stadt

* Rheinpromenade für Sport und Erholung

Gute Infrastruktur

* Einkaufsmöglichkeiten, Bäckereien, Apotheken in der Nähe

* Schulen und Kindergärten vorhanden

* Restaurants und Cafés schnell erreichbar

Ideal geeignet für:

* Berufstätige

* Familien

* Firmen / Monteure

* Messebesucher

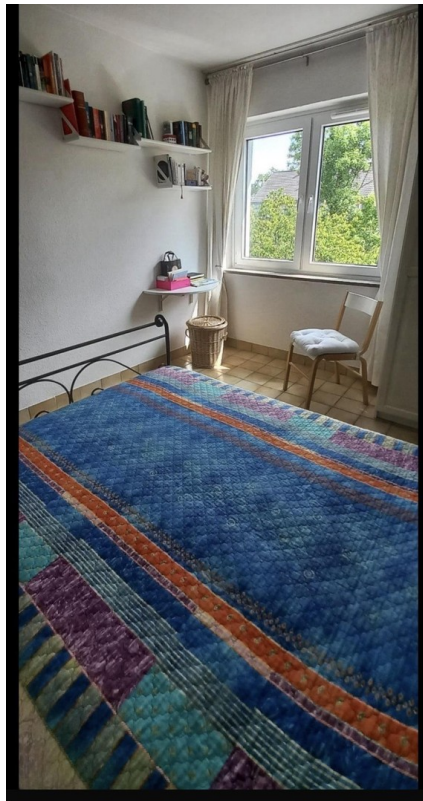
Exposé - Galerie



Exposé - Galerie



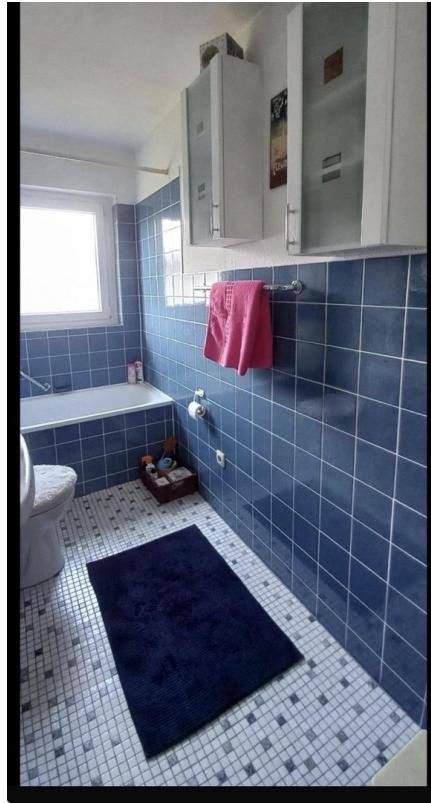
Exposé - Galerie



Exposé - Galerie



Exposé - Galerie



Exposé - Galerie



Exposé - Galerie



Exposé - Galerie



Exposé - Galerie

