

Exposé

Penthouse in Twistringen

**Einzigartiges Design - Penthouse der Extraklasse mit
einem exklusivem Blick über den Dächern**



Objekt-Nr. OM-453996

Penthouse

Vermietung: **2.150 € + NK**

Ansprechpartner:
Karolina Breit

Kampstraße 43
27239 Twistringen
Niedersachsen
Deutschland

Etagen	2	Zustand	Erstbezug
Zimmer	4,00	Schlafzimmer	3
Wohnfläche	171,50 m ²	Badezimmer	3
Energieträger	Luft- /Wasserwärme	Etage	2. OG
Summe Nebenkosten	350 €	Carports	3
Übernahme	Nach Vereinbarung	Heizung	Fußbodenheizung

Exposé - Beschreibung

Objektbeschreibung

In einer Toplage befindet sich dieses luxuriöse Penthouse, auf einer privaten Etage, im renovierten Gebiet.

Diese Lage ist ein Ort für die absolute Privatsphäre. Der Komfort überzeugt mit einer einzigartigen Atmosphäre, mit lichtdurchflutetem Wohnbereich, großen Fensterfronten, moderner Küche sowie zwei Dachterrassen. Der Masterbereich mit einem Badezimmer, Ankleidezimmer und dem Schlafbereich ist separat durch eine Tür getrennt. Die Lüftungsanlage bietet eine angenehme Wohnatmosphäre.

Ausstattung

Fußboden:

Fliesen, Vinyl / PVC

Weitere Ausstattung:

Dachterrasse, Duschbad, Einbauküche, Gäste-WC

Lage

Twistingen ist eine aufstrebende Kleinstadt mit einer hervorragenden Infrastruktur und der Standort des neuen Zentralklinikums des Landkreises Diepholz.

Es gibt eine ausgezeichnete Verkehrs- und Bahnanbindung in Richtung Bremen und Osnabrück. In der unmittelbaren Nähe befinden sich alle Schulformen und Kindergärten. Das Gastronomieangebot, Einkaufsmöglichkeiten sowie Ärzte sind fußläufig zu erreichen. Ebenso bietet sich Ihnen eine Vielzahl von Sport- und Freizeitmöglichkeiten in zentraler, aber dennoch ruhiger Lage, umgeben von Einfamilienhäusern.

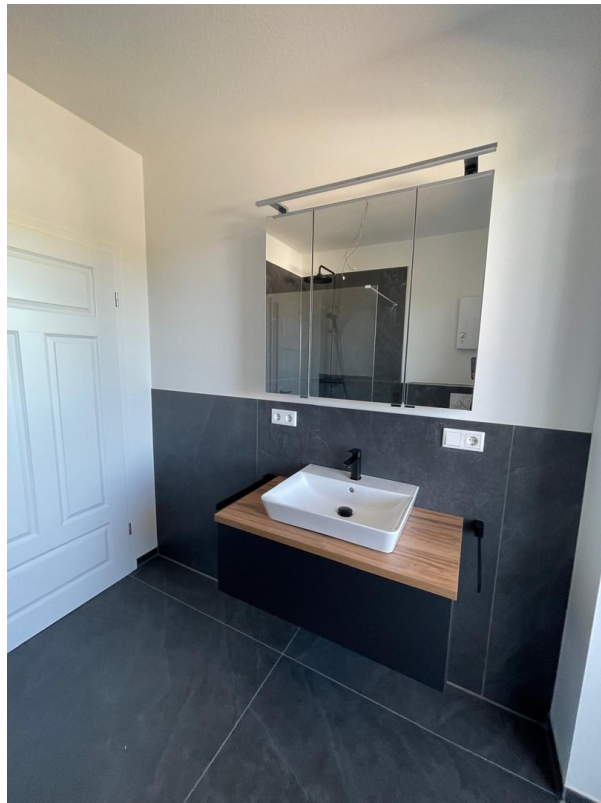
Infrastruktur:

Apotheke, Lebensmittel-Discount, Allgemeinmediziner, Kindergarten, Grundschule, Hauptschule, Realschule, Öffentliche Verkehrsmittel

Exposé - Galerie



Exposé - Galerie



Exposé - Galerie

