

Exposé

Wohnung in Leipzig

**Top sanierte 2-Zimmer Wohnung in ruhiger Lage -
Besichtigung Di. 12.5**



Objekt-Nr. OM-453949

Wohnung

Vermietung: **690 € + NK**

Ansprechpartner:
Petra Jungmichel

Albert-Vollsack-Straße 2
04249 Leipzig
Sachsen
Deutschland

Baujahr	1904	Mietsicherheit	700 €
Etagen	4	Übernahme	sofort
Zimmer	2,00	Zustand	Neuwertig
Wohnfläche	69,12 m ²	Schlafzimmer	2
Nutzfläche	69,12 m ²	Badezimmer	1
Energieträger	Gas	Etage	1. OG
Nebenkosten	110 €	Heizung	Zentralheizung

Exposé - Beschreibung

Objektbeschreibung

In der Albert-Vollsack-Straße erwartet Sie diese charmante und gut geschnittene 2-Zimmer-Wohnung, die ideal für Singles, Paare oder als WG geeignet ist. Die Wohnung befindet sich in einem gepflegten Mehrfamilienhaus in angenehmer Wohnlage und überzeugt durch eine durchdachte Raumaufteilung sowie ein helles Wohnambiente.

Das großzügige Wohnzimmer bietet viel Platz für eine gemütliche Wohnlandschaft und lädt zum Entspannen ein. Das separate Schlafzimmer sorgt für Ruhe und Privatsphäre. Die Küche ist funktional geschnitten und bietet ausreichend Raum für eine moderne Einbauküche. Das Badezimmer ist hell gefliest und mit den gängigen Sanitärobjekten ausgestattet.

Ausstattung

- Inklusive neuwertiger Einbauküche
- 2 gut geschnittene Zimmer
- Helles Tageslichtbad
- Praktische Raumaufteilung
- Gepflegtes Mehrfamilienhaus
- Gute Anbindung an den öffentlichen Nahverkehr
- Singel, Paar- oder WG-Wohnung

Fußboden:

Vinyl / PVC

Weitere Ausstattung:

Keller, Vollbad, Duschbad, Einbauküche

Lage

Die Lage in Leipzig bietet eine sehr gute Infrastruktur: Einkaufsmöglichkeiten, öffentliche Verkehrsmittel sowie Cafés und Restaurants sind bequem erreichbar. Auch Grünflächen und Naherholungsgebiete befinden sich in der Umgebung und laden zu Spaziergängen und Freizeitaktivitäten ein.

Infrastruktur:

Apotheke, Lebensmittel-Discount, Allgemeinmediziner, Kindergarten, Grundschule, Hauptschule, Realschule, Gymnasium, Gesamtschule, Öffentliche Verkehrsmittel

Exposé - Galerie



Geräumiges Wohnzimmer



Wohnzimmer

Exposé - Galerie



Wohnzimmer_1



Flur mit Stauraum



Geräumiger Flur

Exposé - Galerie



Schlafzimmer



Schlafzimmer_1

Exposé - Galerie



Fast neuwertige Küche



Küche_1

Exposé - Galerie



Esstisch in Küche möglich



Flur_1

Exposé - Galerie



Tageslichtbad

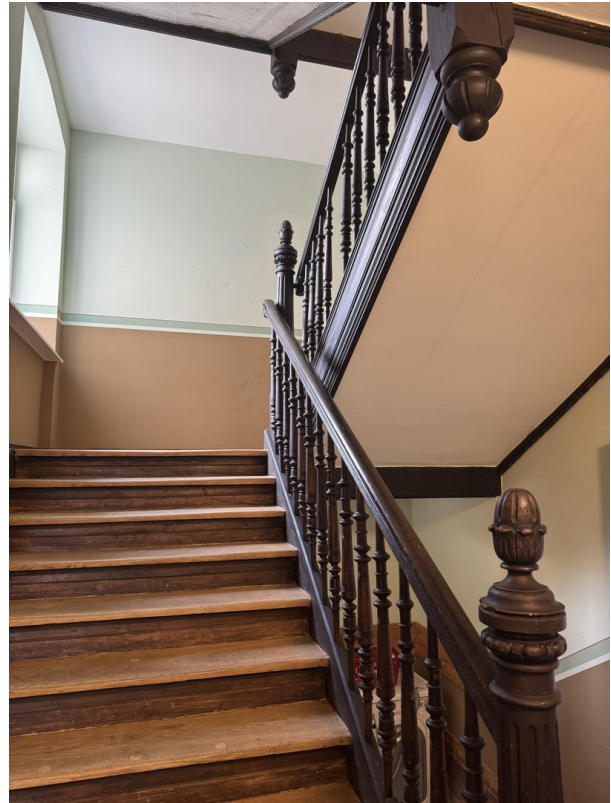


Detail

Exposé - Galerie



Wohnungtür

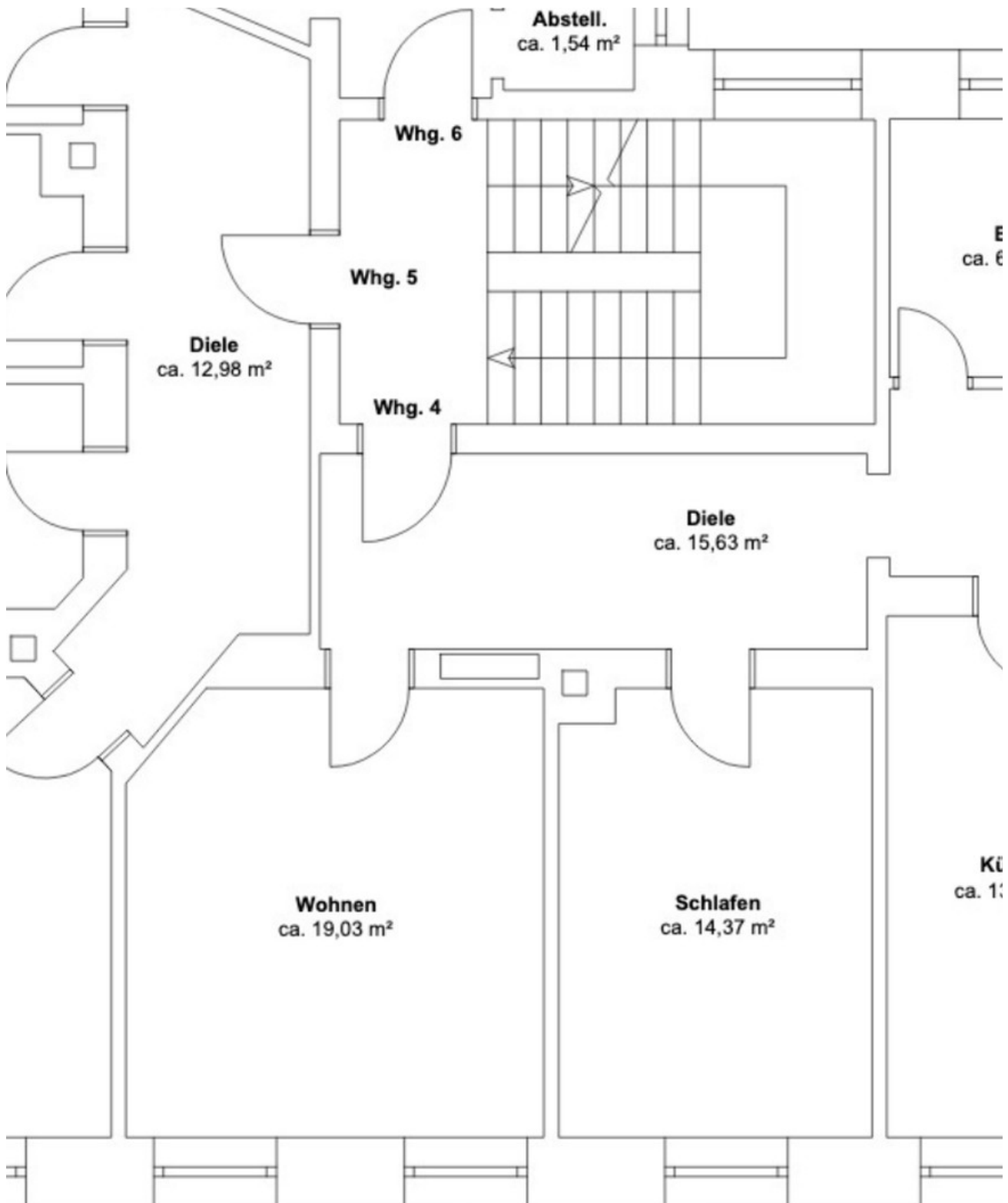


Treppenhaus



Außenansicht

Exposé - Grundrisse



Grundriss