

Exposé

Mehrfamilienhaus in Neuenbürg urtypisches Schwarzwaldhaus



Objekt-Nr. **OM-453948**

Mehrfamilienhaus

Verkauf: **249.000 €**

Ansprechpartner:
Rolf J. Lauterbach

Happeyweg 3
75305 Neuenbürg
Baden-Württemberg
Deutschland

Baujahr	1912	Energieträger	Öl
Grundstücksfläche	700,00 m ²	Übernahme	Nach Vereinbarung
Etagen	2	Zustand	renovierungsbedürftig
Zimmer	8,00	Garagen	1
Wohnfläche	214,00 m ²	Stellplätze	2
Nutzfläche	214,00 m ²	Heizung	Zentralheizung

Exposé - Beschreibung

Objektbeschreibung

Das Gebäude ist in 2 Stockwerke und somit in 2 Wohnungen aufgeteilt - eine Wohnung mit 112 m² im EG und eine Wohnung mit 102 m² im OG. Diese können aber unproblematisch miteinander verbunden werden und ist somit als Einfamilienhaus geeignet

Ausstattung

Weitere Ausstattung:

Terrasse, Garten, Keller

Lage

Die idyllische Südwestlage erlaubt eine angenehme Wohnsituation.

Exposé - Galerie



Exposé - Galerie



Exposé - Galerie



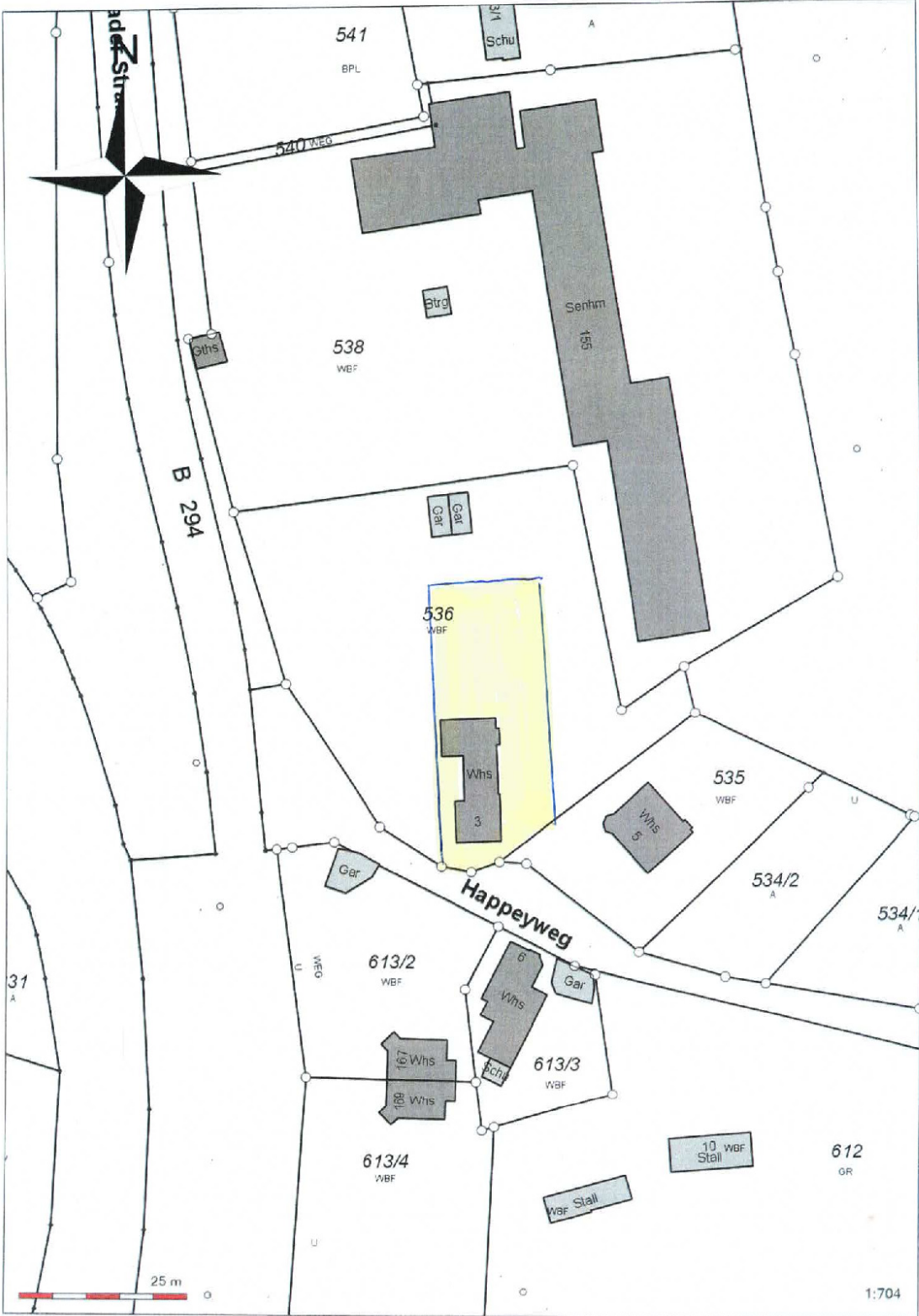
Exposé - Galerie



Exposé - Galerie



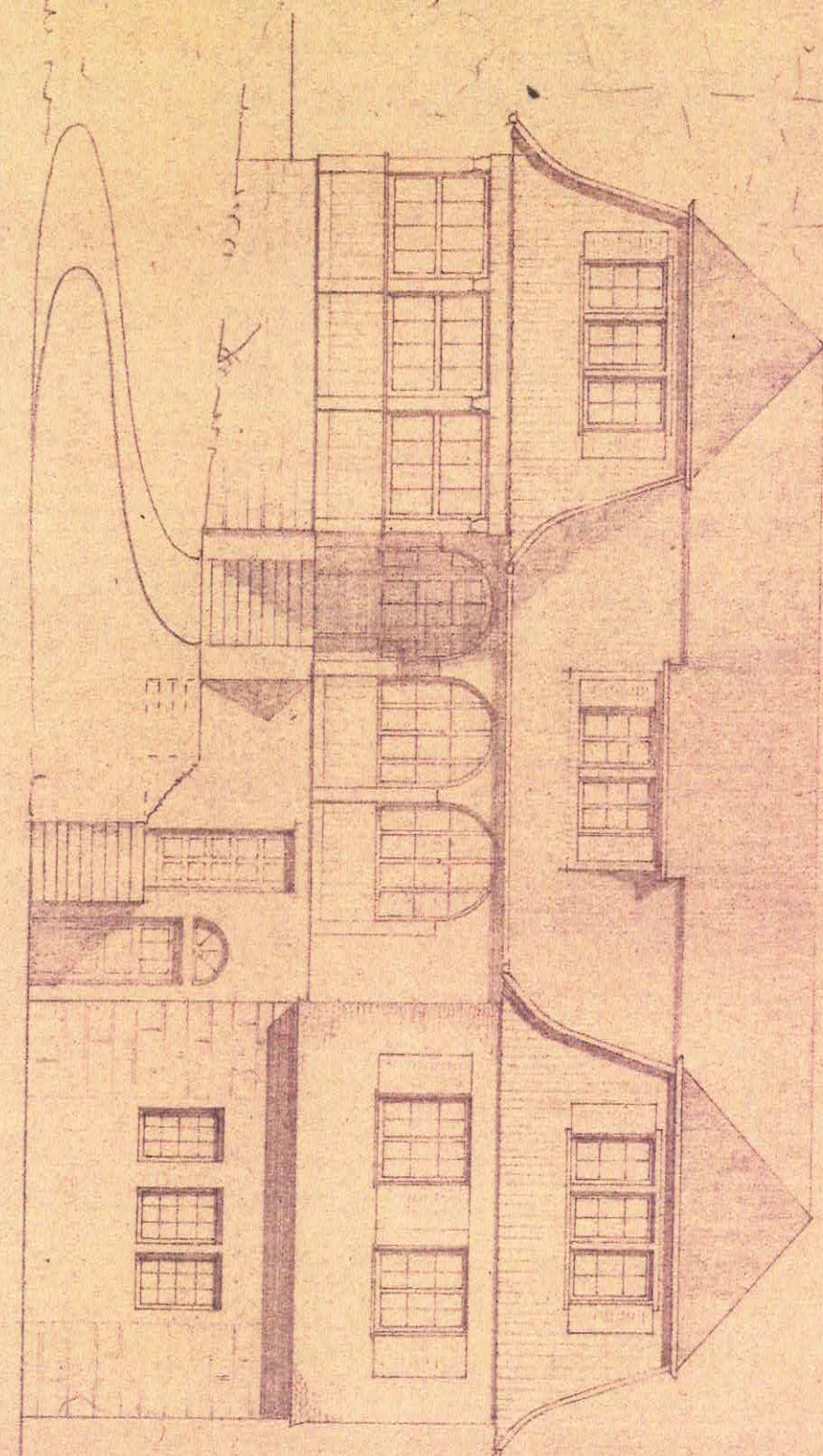
Exposé - Grundrisse



Exposé - Anhänge

1.

— VORDERANSICHT —

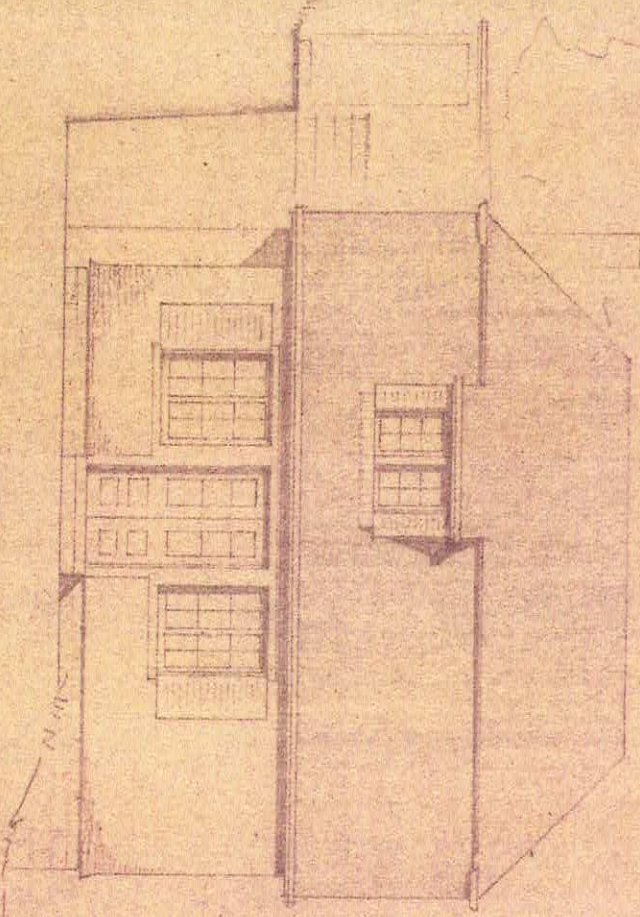


550 260 245

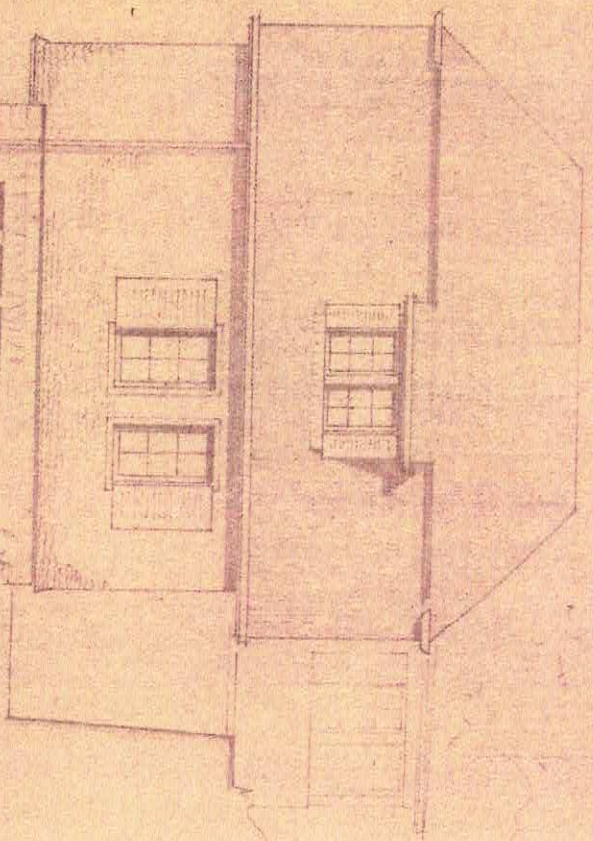
GEF. NEUENBURG 20.8.51.
KREISBAUAMTSTELLE

Bl. 4.

— NORDANSICHT —



— SÜDANSICHT —

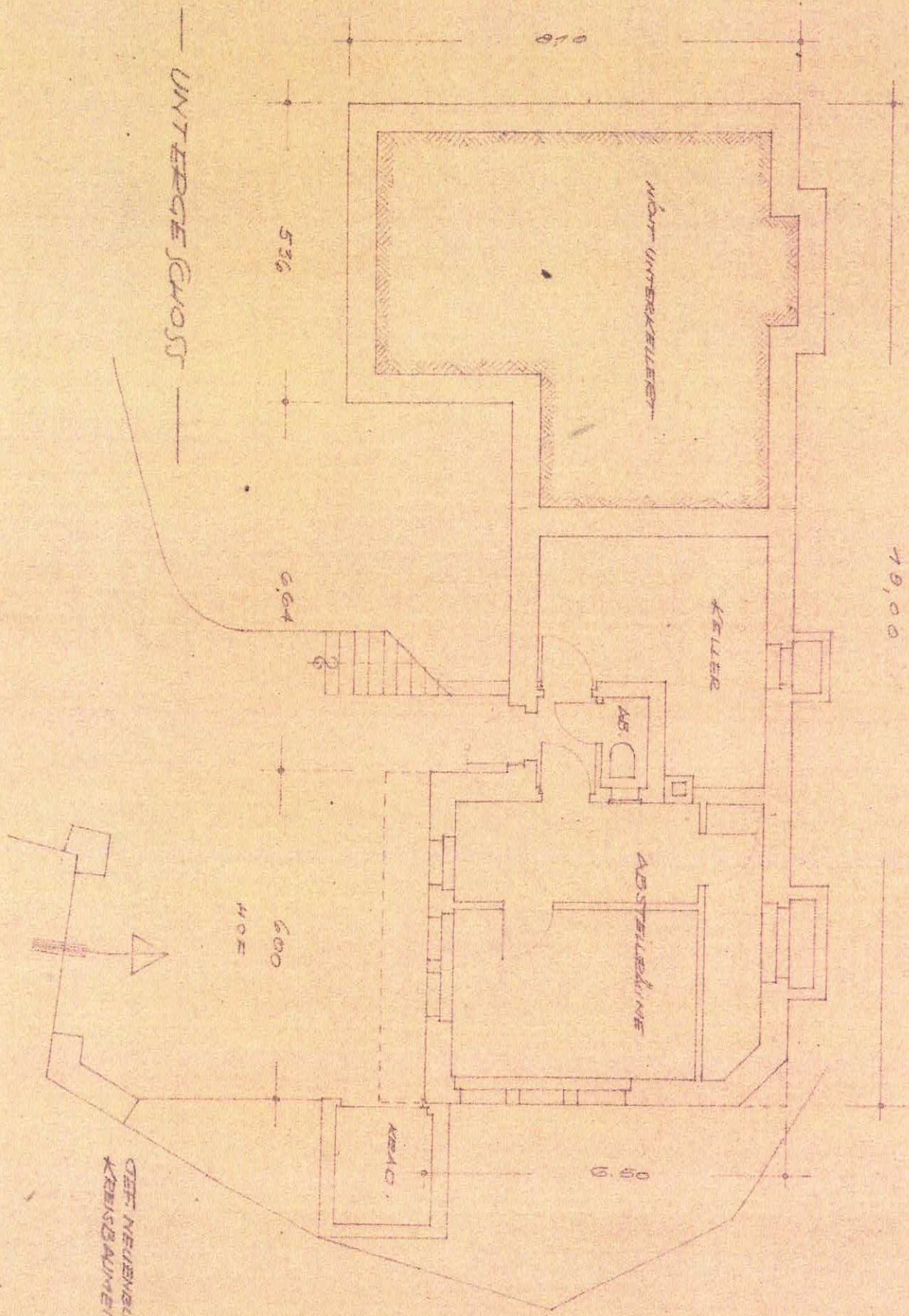


GEH. NEUMANN NEBENB. 20. 8. 51
KREISBAU- UND VERM. STÄDT. B. U. L. A. 11

PLAN 1 GEBÄUDE NR. 3 HAPPELWEG IN NEUENBACH/ENZ
 MASSTAB 1:100 - BLATT 1

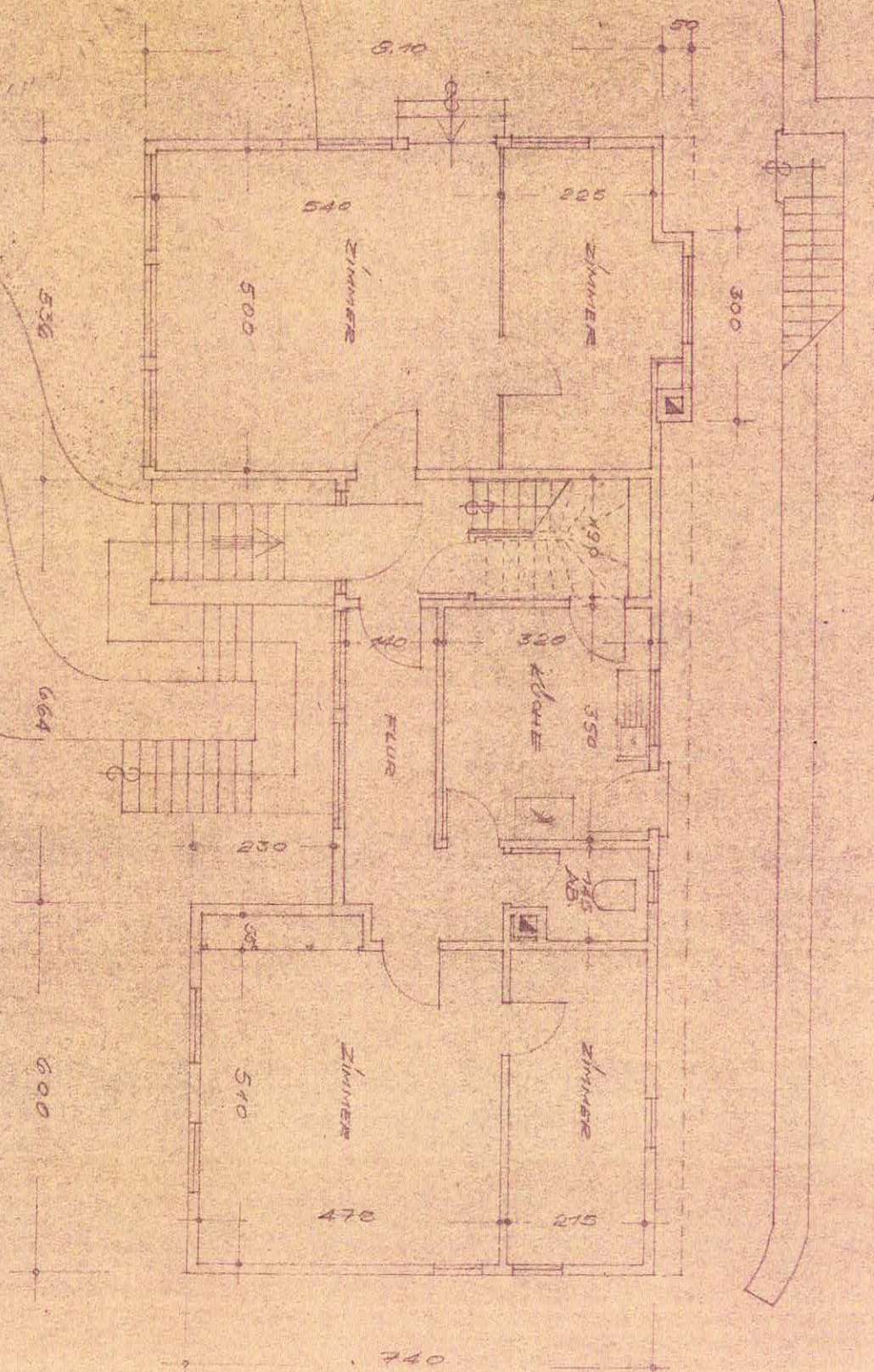
10,00

UNTERGESCHOSS



GEB. NEUENBACH 20.8.57,
 KREISBAUWEISSTELLE

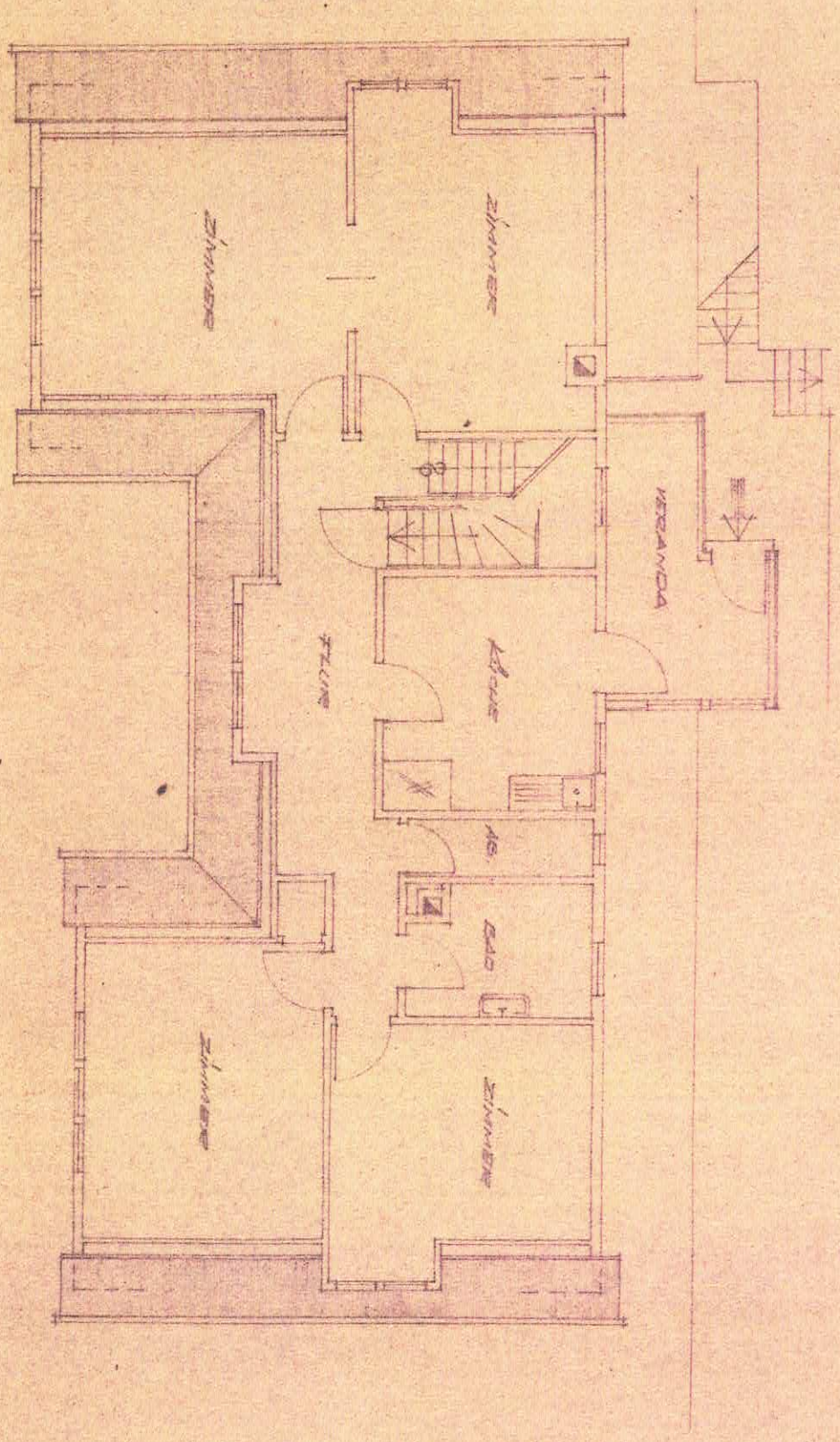
ERDESSWISS



OPF. NEUENHARDT 20.9.51.
KREISLAUFBAUWERKSTÄTTE

BLATT 20

— DACHGESCHOSS —



DR. H. NEUBAUER, 20. B. ST.
KREISBAUAMTSTELLE