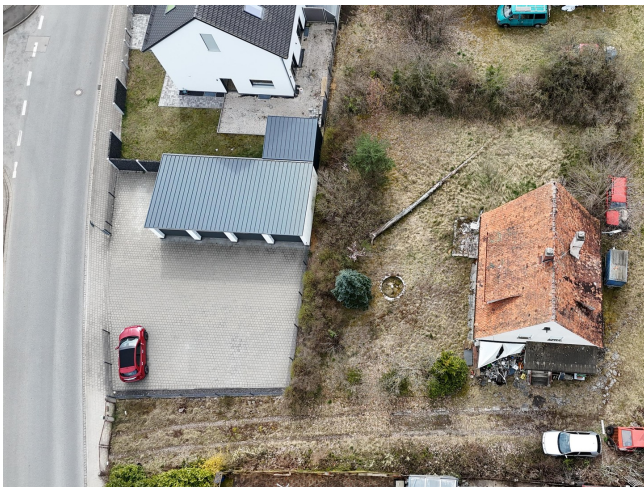


Exposé

Wohnen in Roth

**Großzügiges Grundstück (1.316 m²) in ruhiger Wohnlage
von Roth – vielseitig nutzbar**



Objekt-Nr. OM-453925

Wohnen

Verkauf: **650.000 €**

Ansprechpartner:
Robert Reichenberger

Wernsbacher Straße 14
91154 Roth
Bayern
Deutschland

Grundstücksfläche

1.316,00 m²

Übernahme

sofort

Exposé - Beschreibung

Objektbeschreibung

Zum Verkauf steht ein großzügiges Grundstück mit ca. 1.316 m² in gewachsener und ruhiger Wohnlage von 91154 Roth-Eckersmühlen (Wernsbacher Straße).

Das Grundstück bietet vielfältige Nutzungsmöglichkeiten – sowohl für Eigennutzer mit dem Wunsch nach einem großzügigen Einfamilienhaus als auch für eine mögliche Neubebauung (vorbehaltlich baurechtlicher Prüfung).

Aktuell befindet sich auf dem Grundstück ein Bestandsgebäude. Die Liegenschaft wird im bestehenden Zustand veräußert.

Hinweis:

Ein weiteres, direkt angrenzendes Grundstück mit ca. 2.134 m² steht ebenfalls zum Verkauf. Bei Interesse kann somit auch eine größere zusammenhängende Fläche erworben werden.

Die Größe und der Zuschnitt des Grundstücks eröffnen attraktive Perspektiven für individuelle Wohnkonzepte in einer gefragten Lage im Nürnberger Umland.

Lage

Die Wernsbacher Straße befindet sich in einem ruhigen und gewachsenen Wohngebiet in Roth. Die Umgebung ist geprägt von Einfamilienhäusern und einer angenehmen Nachbarschaft.

Roth bietet eine sehr gute Infrastruktur mit Einkaufsmöglichkeiten, Schulen, Kindergärten sowie einer schnellen Anbindung an Nürnberg und die Metropolregion. Sowohl mit dem Auto als auch mit öffentlichen Verkehrsmitteln ist Nürnberg gut erreichbar.

Infrastruktur:

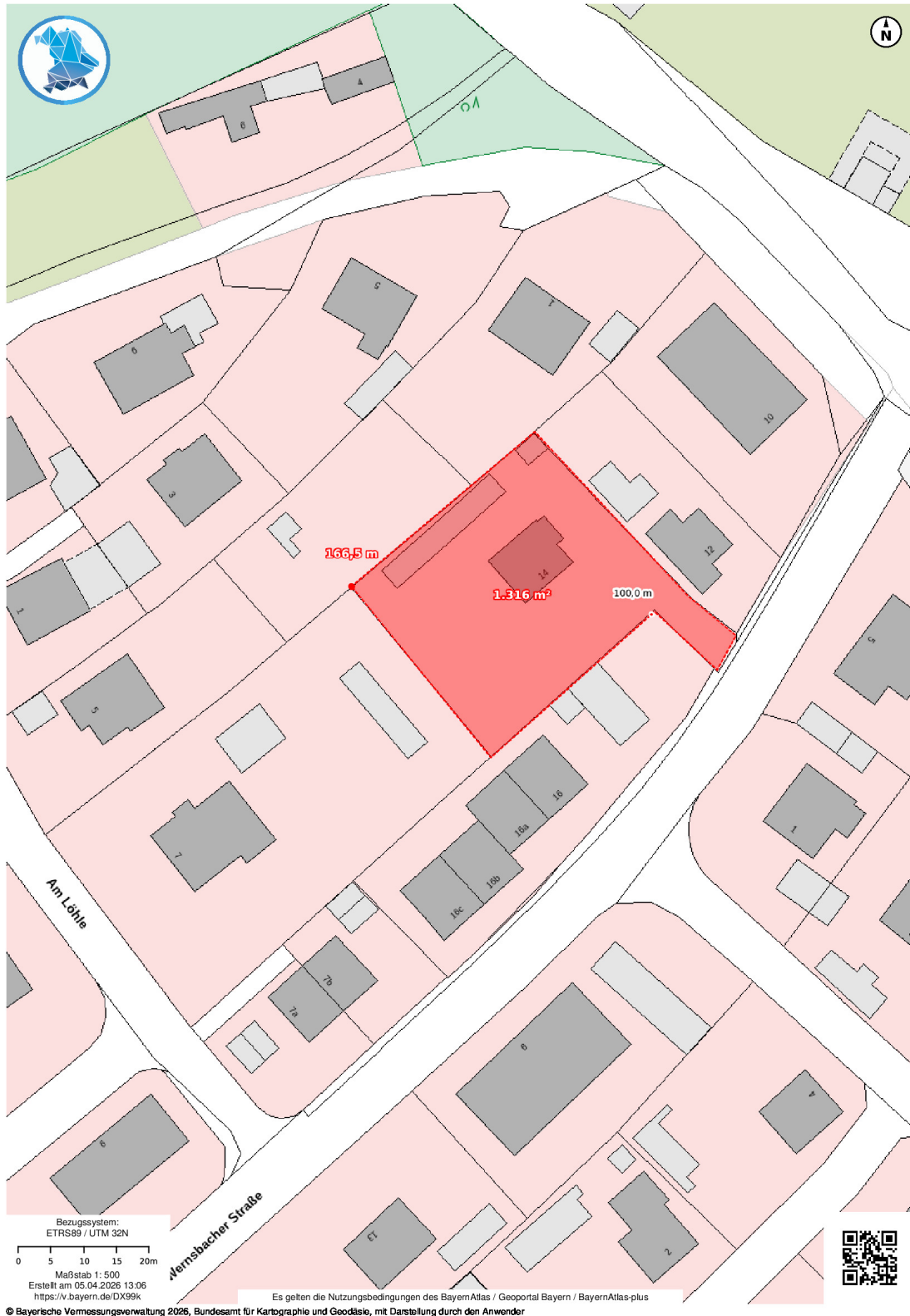
Apotheke, Lebensmittel-Discount, Allgemeinmediziner, Kindergarten, Grundschule, Realschule, Gymnasium, Gesamtschule, Öffentliche Verkehrsmittel

Exposé - Galerie



Wernsbacher Str. / Am Löhle 7

Exposé - Grundrisse



Exposé - Grundrisse

