

# Exposé

## Bauernhaus in Wittenbergen

### REETDACHLANDHAUS Wittenbergen



Objekt-Nr. OM-453880

**Bauernhaus**

Verkauf: **995.000 €**

Ansprechpartner:  
Dieter Birkholz

Mühlenstrasse 44  
25548 Wittenbergen  
Schleswig-Holstein  
Deutschland

Baujahr	2025	Übernahme	Nach Vereinbarung
Grundstücksfläche	1.650,00 m <sup>2</sup>	Schlafzimmer	3
Etagen	1	Badezimmer	3
Zimmer	5,00	Carports	2
Wohnfläche	225,00 m <sup>2</sup>	Stellplätze	2
Nutzfläche	80,00 m <sup>2</sup>	Heizung	Fußbodenheizung
Energieträger	Gas		

# Exposé - Beschreibung

## Objektbeschreibung

EXCLUSIVES Landhaus im Hygge Style

Nebengebäude

Gästehaus

Scheune

Carport

Gartenhaus

Toranlage

Abgeschlossenes Grundstück

NEXUS GASHERD

SAUNA mit Innen+Aussendusche

Grillplatz

Süd-und Westterrasse

## Ausstattung

Luxuriöse Ausstattung

Eichenholz-Dielen

Antike Balken

Eichen-Türen Anfertigung

Möbelierung möglich

### **Fußboden:**

Parkett, Fliesen

### **Weitere Ausstattung:**

Terrasse, Garten, Vollbad, Duschbad, Sauna, Einbauküche, Gäste-WC, Kamin, Barrierefrei

## Sonstiges

GLASFASER INTERNET

## Lage

Wittenbergen-Steinburg/Kellinghusen

45 km von Hamburg

Schloss Rantzau 7 km

Golfplatz BREITENBURG 8 km

PFERDEHALTUNG 300 m

### **Infrastruktur:**

Apotheke, Lebensmittel-Discount, Allgemeinmediziner, Kindergarten, Grundschule, Hauptschule

# Exposé - Energieausweis

Energieausweistyp	Verbrauchsausweis
Erstellungsdatum	ab 1. Mai 2014
Endenergieverbrauch	225,00 kWh/(m <sup>2</sup> a)
Energieeffizienzklasse	B

## Exposé - Galerie



# Exposé - Galerie



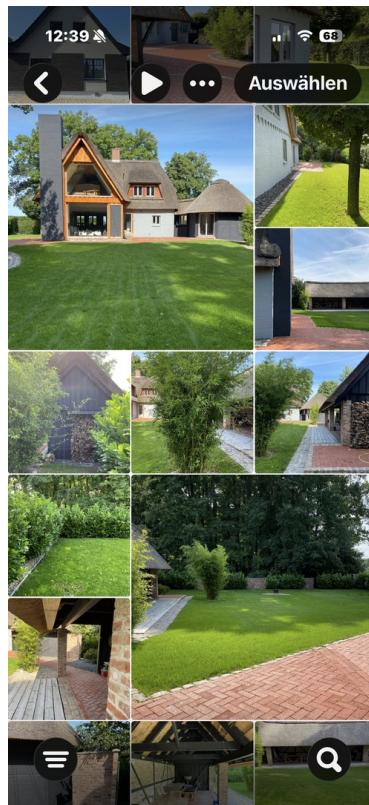
# Exposé - Galerie



# Exposé - Galerie



# Exposé - Galerie



# Exposé - Galerie



# Exposé - Galerie



# Exposé - Galerie



# Exposé - Galerie



# Exposé - Galerie

