

Exposé

Maisonette in Hamburg

schöne Maisonettewohnung auf zwei Etagen



Objekt-Nr. OM-453827

Maisonette

Vermietung: **1.614 € + NK**

Ansprechpartner:
Natascha Erichsen

Volksdorfer Weg 54c
22393 Hamburg
Hamburg
Deutschland

Baujahr	1983	Übernahmedatum	16.08.2026
Zimmer	4,00	Zustand	renoviert
Wohnfläche	108,78 m ²	Schlafzimmer	3
Energieträger	Gas	Badezimmer	2
Nebenkosten	280 €	Etage	1. OG
Heizkosten	240 €	Garagen	1
Mietsicherheit	4.842 €	Tiefgaragenplätze	1
Übernahme	ab Datum	Heizung	Fußbodenheizung

Exposé - Beschreibung

Objektbeschreibung

Diese große und moderne Wohnung befindet sich in einer kleinen, schönen Wohnanlage in Sasel.

Die Wohnung hat eine Wohnfläche von ca 108,78m², die sich auf 4 Zimmer mit Balkon verteilen.

Die Wohnung befindet sich im OG & DG

Zu der Wohnung gehört ein TG-Stellplatz und eine Einzelgarage

Ausstattung

Die Wohnung wird vor Einzug renoviert.

In der oberen Etage wird der Teppichboden gegen einen modernen Vinylboden ausgetauscht die Mahagonitüren und Zargen werden weiß lackiert und die Treppe wird neu belegt

Die Wohnung hat eine schöne Einbauküche mit Elektrogeräten. Die Fronten der Küchenschränke werden überarbeitet.

Die Bäder sind mit hellen modernen Fliesen und Sanitäröbjekten ausgestattet. Es gibt ein Duschbad sowie ein Wannenbad.

Die Wohnung verfügt über keinen separaten Keller.

Einzug zum 16.8.26/01.09.26

Fußboden:

Fliesen, Vinyl / PVC

Weitere Ausstattung:

Balkon, Vollbad, Duschbad, Einbauküche

Sonstiges

Der TG Stellplatz kostet monatlich € 80,00

Die Einzelgarage kostet monatlich € 100,00

Besichtigung

Sollten Sie an einer Besichtigung interessiert sein, schicken Sie uns bitte eine kurze aussagekräftige Bewerbung.

Wir werden dann einen Termin zur Besichtigung mit Ihnen abstimmen.

Mietvertrag

Es wird ein Indexmietvertrag abgeschlossen

Mindestmietlaufzeit 1 Jahr

Lage

Die Wohnung befindet sich im Volksdorfer Weg.

Alle Einrichtungen wie Wochenmarkt, Supermärkte, Apotheke, Ärzte und Restaurants sind fußläufig zu erreichen.

Das Alstertal Einkaufszentrum und der S-Bahnhof Poppenbüttel sind ebenfalls schnell zu erreichen.

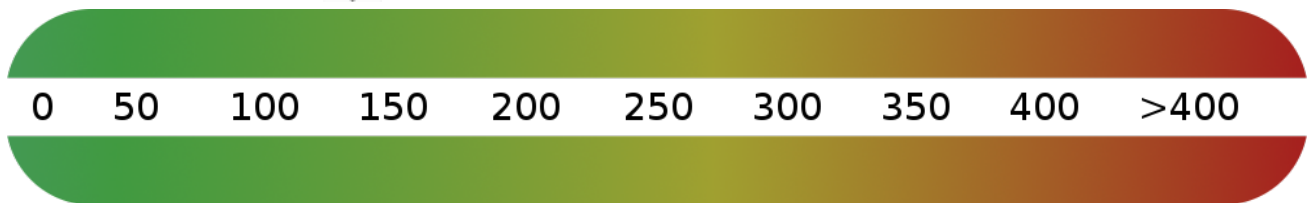
Kindergärten und Schulen sind in unmittelbarer Nähe.

Infrastruktur:

Allgemeinmediziner, Kindergarten, Grundschule, Gymnasium, Öffentliche Verkehrsmittel

Exposé - Energieausweis

Energieausweistyp	Verbrauchsausweis
Erstellungsdatum	bis 30. April 2014
Energieverbrauchskennwert	136,00 kWh/(m ² a)
Warmwasser enthalten	Ja



Exposé - Galerie



Beispiel Rückansicht

Exposé - Galerie



Wannenbad



Wannenbad

Exposé - Galerie



Duschbad



Duschbad

Exposé - Galerie



Balkon



Flur

Exposé - Galerie



Esszimmer

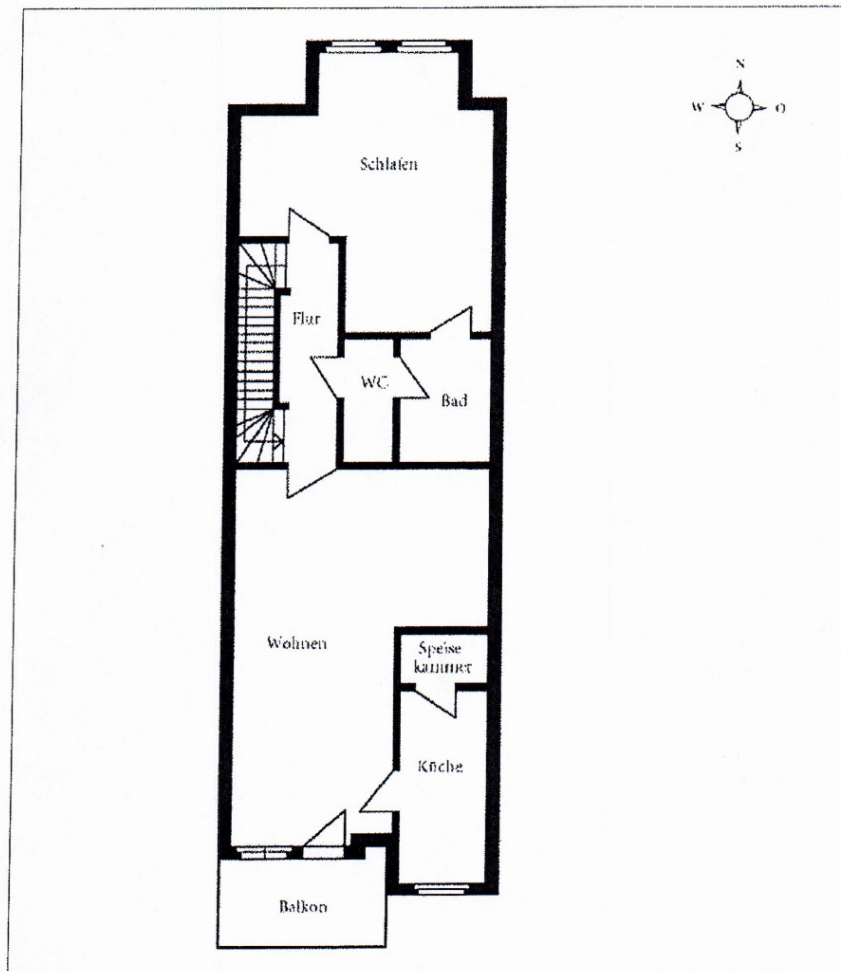


Wohnzimmer

Exposé - Grundrisse

Grundriss Wohnung 4, Volksdorfer Weg 54 c in Hamburg-Sasel

1. Obergeschoss:



Exposé - Grundrisse

Grundriss Wohnung 4, Volksdorfer Weg 54 c in Hamburg-Sasel

Dachgeschoss:

