

# Exposé

## Dachgeschosswohnung in Stralsund

### Renovierte 3-Zimmer Wohnung in Stralsund - Tribseer Vorstadt - ideal für kleine Familien oder WGs



Objekt-Nr. **OM-453801**

**Dachgeschosswohnung**

Vermietung: **850 € + NK**

Tribseer Damm 67  
18437 Stralsund  
Mecklenburg-Vorpommern  
Deutschland

Baujahr	1906	Übernahme	ab Datum
Etagen	3	Übernahmedatum	01.06.2026
Zimmer	3,00	Zustand	renoviert
Wohnfläche	85,00 m <sup>2</sup>	Schlafzimmer	2
Energieträger	Gas	Badezimmer	1
Nebenkosten	130 €	Etage	3. OG
Summe Nebenkosten	130 €	Heizung	Etagenheizung
Mietsicherheit	2.550 €		

# Exposé - Beschreibung

## Objektbeschreibung

Diese gepflegte 3-Zimmer-Wohnung befindet sich im 3. Obergeschoss eines charmanten Altbaus aus dem Jahr 1906 in der Tribseer Vorstadt von Stralsund. Mit ca. 85 m<sup>2</sup> Wohnfläche bietet sie ausreichend Platz für Paare, kleine Familien oder WGs. Die Wohnung verfügt über ein Badezimmer und eine normale Innenausstattung, die Raum für Ihre persönlichen Gestaltungsideen lässt. Ein eigener Kellerraum bietet zusätzlichen Stauraum. Die Beheizung erfolgt über eine Gas-Etagenheizung. Haustiere sind nach Absprache erlaubt. Die Wohnung ist ab dem 1. Juni 2026 verfügbar.

## Ausstattung

Einbauküche vorhanden

### **Fußboden:**

Parkett, Fliesen

### **Weitere Ausstattung:**

Keller, Einbauküche

## Lage

Die Tribseer Vorstadt in Stralsund ist ein etabliertes Wohngebiet mit guter Infrastruktur. Einkaufsmöglichkeiten für den täglichen Bedarf sowie Ärzte und Schulen sind gut erreichbar. Die Anbindung an den öffentlichen Nahverkehr ist gegeben, was eine flexible Mobilität im Stadtgebiet ermöglicht. Die Nähe zur historischen Altstadt und zu Erholungsgebieten wie dem Strelasund bietet vielfältige Freizeitmöglichkeiten.

### **Infrastruktur:**

Apotheke, Lebensmittel-Discount, Allgemeinmediziner, Kindergarten, Grundschule, Hauptschule, Realschule, Gymnasium, Gesamtschule, Öffentliche Verkehrsmittel

# Exposé - Energieausweis

Energieausweistyp	Bedarfsausweis
Erstellungsdatum	ab 1. Mai 2014
Endenergiebedarf	147,20 kWh/(m <sup>2</sup> a)
Energieeffizienzklasse	E

## Exposé - Galerie



# Exposé - Galerie



# Exposé - Galerie



# Exposé - Galerie



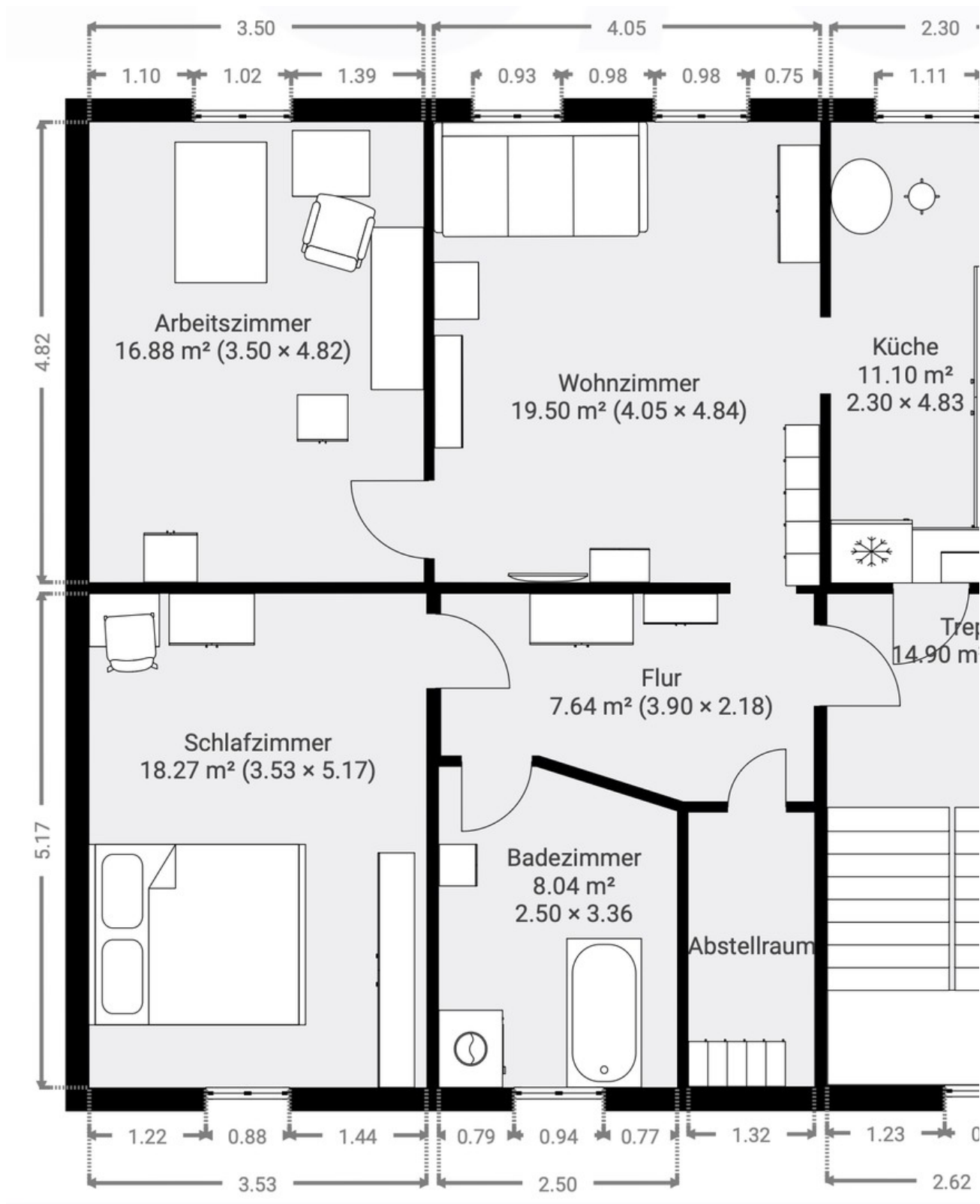
# Exposé - Galerie



# Exposé - Galerie



# Exposé - Grundrisse



# Exposé - Grundrisse

