

Exposé

Wohnung in Kiel

2-Zimmerwohnung in den Schlosshöfen (mit E-Ladestation)



Objekt-Nr. OM-453786

Wohnung

Vermietung: **1.190 € + NK**

Ansprechpartner:
Rüdiger Elies

Schlossplatz 4
24103 Kiel
Schleswig-Holstein
Deutschland

Baujahr	2018	Miete Garage/Stellpl.	145 €
Etagen	6	Mietsicherheit	3.570 €
Zimmer	2,00	Übernahme	Nach Vereinbarung
Wohnfläche	71,40 m ²	Zustand	Neuwertig
Nutzfläche	75,68 m ²	Schlafzimmer	1
Energieträger	Fernwärme	Badezimmer	1
Nebenkosten	150 €	Etage	4. OG
Heizkosten	50 €	Tiefgaragenplätze	1
Summe Nebenkosten	200 €	Heizung	Fußbodenheizung

Exposé - Beschreibung

Objektbeschreibung

Die komfortable 2-Zimmerwohnung befindet sich im Haus „Schlosshöfe“ im verkehrsberuhigten Zentrum des Quartiers.

Durch seine Südwest-Lage im 4. Obergeschoss wird sie ganzjährig von der Sonne erreicht.

Über den Aufzug ist ein barrierefreier Zugang vom Kfz-Stellplatz (mit E-Ladestation) bis in die Wohnung gewährleistet.

Die offene Küche ist hochwertig mit Marken-Elektrogeräten (NEFF) ausgestattet.

Durch seine U-Form bietet sie reichlich Stauraum und Arbeitsflächen.

Der Abstellraum verfügt über einen Anschluss für Waschmaschine und Trockner.

Der sonnige Südwestbalkon (ca. 8,5 qm) kann vom Wohn- und Schlafzimmer aus betreten werden.

Ausstattung

Die Wohnung besitzt eine vergrößerte Küche in U-Form.

Sie verfügt somit über eine deutlich vergrößerte Arbeitsfläche, sowie mehr Stauraum.

Das dem Esszimmer zugewandte Küchen-Element bietet eine vergrößerte Arbeitsfläche mit Frühstücks-Tresen.

Die Fußböden sind mit hochwertigen PVC-Dielen In Eiche weiß belegt.

Die Dusche hat eine leicht zu reinigende rahmenlose Vollglas-Abtrennung.

Der Kfz-Stellplatz in der Tiefgarage verfügt über ein Ladegerät mit Schnell-Ladefähigkeit (22 KW) für ein Elektro-Auto.

Fußboden:

Vinyl / PVC

Weitere Ausstattung:

Balkon, Aufzug, Vollbad, Duschbad, Einbauküche

Sonstiges

Die Wohnung kann voraussichtlich auch schon ab

1. Juli 2026 bezogen werden.

Lage

Die Wohnung mit höchstem Wohnkomfort liegt im

Zentrum des Schlossquartiers einem neuen Quartier auf der Altstadtinsel zwischen Schloss und Nikolai Kirche.

In wenigen Gehminuten erreichen Sie vielfältige Einkaufsmöglichkeiten rund um den Alten Markt, eine große Auswahl an Kneipen und Restaurants oder auch die Oper, die Konzerthalle oder Erholung rund um den Kleinen Kiel mit seinen gepflegten Grünanlagen oder beim Blick von der Kiellinie auf die Förde.

Infrastruktur:

Apotheke, Lebensmittel-Discount, Allgemeinmediziner, Kindergarten, Grundschule, Hauptschule, Realschule, Gymnasium, Gesamtschule, Öffentliche Verkehrsmittel

Exposé - Energieausweis

Energieausweistyp	Bedarfsausweis
Erstellungsdatum	ab 1. Mai 2014
Endenergiebedarf	58,00 kWh/(m ² a)
Energieeffizienzklasse	B



Exposé - Galerie



Haus 3

Exposé - Galerie



Lage der Wohnung



Treppenhaus

Exposé - Galerie



Innenhof



Blick von Küche in Wohnzimmer

Exposé - Galerie



Küche 1



Küche 2

Exposé - Galerie



Bad



Tiefgarage

Exposé - Galerie

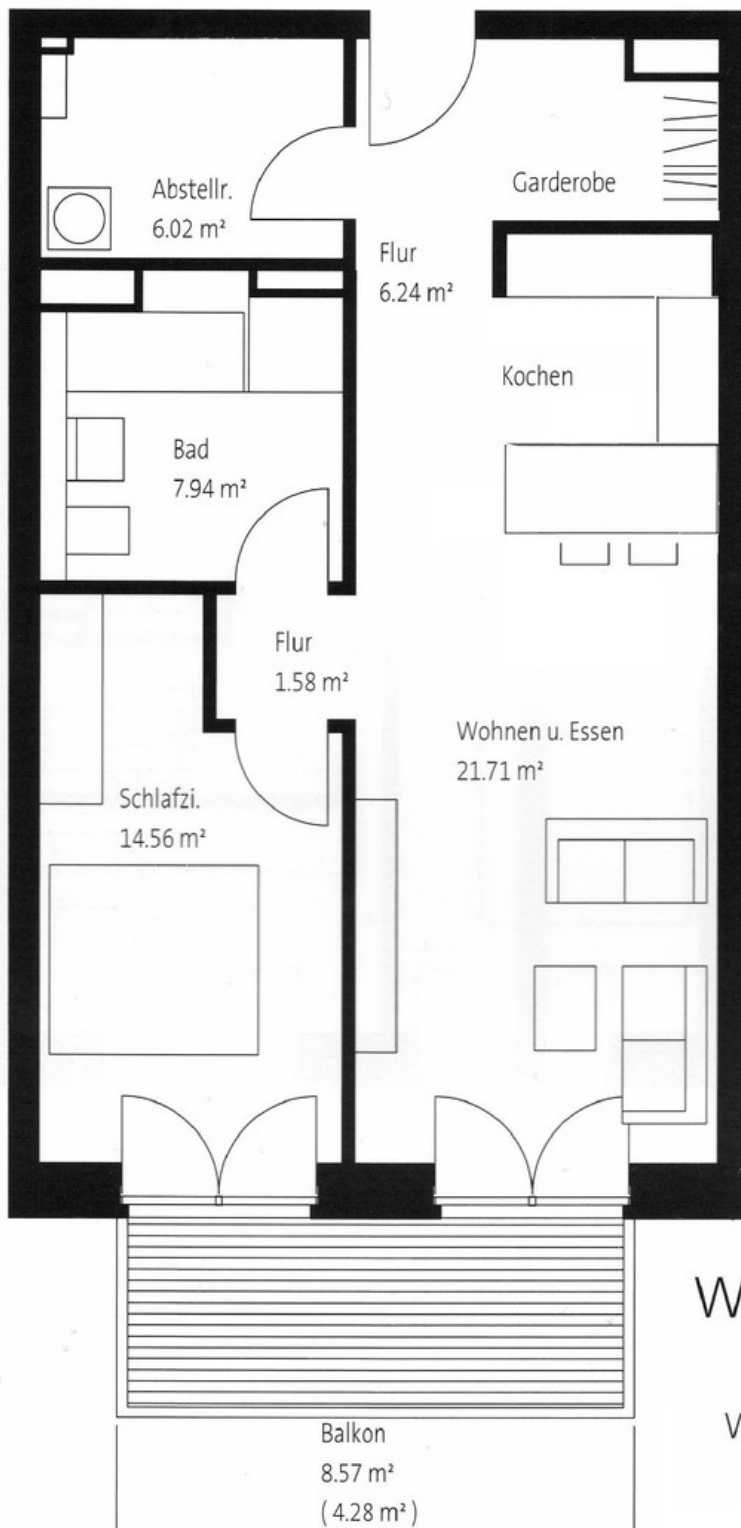


TG-Stellplatz mit Wallbox



Wallbox

Exposé - Grundrisse



Wohnung 23

2 Zimmer
Wohnfläche: 71,40 m²
Maßstab 1:100

Grundriss