

# Exposé

## Wohnung in Sindelfingen

### FrischRenovierte 3 Zimmerwohnung



Objekt-Nr. **OM-453665**

#### Wohnung

Vermietung: **1.250 € + NK**

Ansprechpartner:  
Gök

71065 Sindelfingen  
Baden-Württemberg  
Deutschland

Baujahr	1954	Übernahme	sofort
Etagen	3	Zustand	Erstbez. n. Sanier.
Zimmer	3,00	Schlafzimmer	2
Wohnfläche	72,00 m <sup>2</sup>	Badezimmer	1
Nutzfläche	72,00 m <sup>2</sup>	Etage	2. OG
Energieträger	Gas	Garagen	1
Heizkosten	250 €	Heizung	Sonstiges
Mietsicherheit	3.750 €		

# Exposé - Beschreibung

## Objektbeschreibung

Diese hochwertig renovierte 3-Zimmer-Wohnung in der Goldmühlestraße 16 in Sindelfingen bietet auf ca. 71 m<sup>2</sup> ein modernes und stilvolles Wohnambiente. Im Zuge der umfassenden Sanierung wurde besonderer Wert auf Qualität und Details gelegt: Edles Originalparkett sowie hochwertige Fliesen unterstreichen den gehobenen Wohnstandard.

Die Wohnung verfügt über eine moderne Einbauküche, die erst vor rund zwei Jahren installiert wurde und sich harmonisch in das Gesamtbild einfügt. Dank der durchdachten Raumaufteilung eignet sich die Wohnung ideal für Paare, kleine Familien oder Berufstätige.

Insgesamt präsentiert sich die Immobilie in einem nahezu neuwertigen Zustand und bietet ein komfortables Zuhause zum sofortigen Einziehen.

## Ausstattung

- \* Frisch und hochwertig renoviert
- \* Ca. 71 m<sup>2</sup> Wohnfläche
- \* 3 gut geschnittene Zimmer
- \* Edles Originalparkett
- \* Hochwertige Fliesen
- \* Moderne Einbauküche (ca. 2 Jahre alt)
- \* Gehoben ausgestatteter Wohnstandard
- \* Durchdachte Raumaufteilung
- \* Bezugsfertiger Zustand

### **Fußboden:**

Parkett, Fliesen

### **Weitere Ausstattung:**

Balkon, Keller, Vollbad, Einbauküche

## Sonstiges

Frisch renovierte 3-Zimmer-Wohnung mit ca. 71 m<sup>2</sup> in Sindelfingen. Hochwertige Ausstattung mit Originalparkett, modernen Fliesen und neuwertiger Einbauküche – ideal für Paare oder kleine Familien. Top Lage mit guter Anbindung nach Stuttgart.

## Lage

Die Wohnung befindet sich in der Goldmühlestraße 16 in Sindelfingen, einer attraktiven und gut angebundenen Wohnlage. Einkaufsmöglichkeiten, Restaurants sowie alle Einrichtungen des täglichen Bedarfs sind in kurzer Zeit erreichbar.

Die Nähe zur Stuttgart sowie die gute Anbindung an den öffentlichen Nahverkehr und die Autobahn machen den Standort besonders interessant für Pendler. Gleichzeitig bietet die Umgebung eine angenehme Wohnatmosphäre mit kurzen Wegen ins Grüne.

### **Infrastruktur:**

Apotheke, Lebensmittel-Discount, Allgemeinmediziner, Kindergarten, Grundschule, Hauptschule, Realschule, Gymnasium, Gesamtschule, Öffentliche Verkehrsmittel

# Exposé - Galerie



# Exposé - Galerie



# Exposé - Galerie



# Exposé - Galerie



# Exposé - Galerie



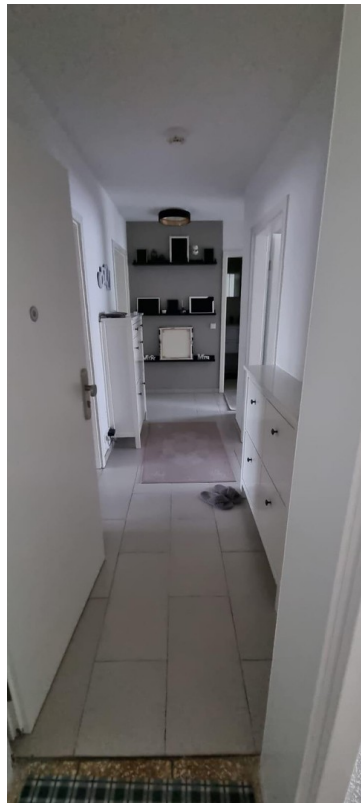
# Exposé - Galerie



# Exposé - Galerie



# Exposé - Galerie



# Exposé - Galerie

