

# Exposé

## Erdgeschosswohnung in Laatzen

### Eigentumswohnung zum Kauf - Erstbezug - provisionsfrei



Objekt-Nr. OM-453561

### Erdgeschosswohnung

Verkauf: **365.526 €**

Ansprechpartner:  
Dominik Cyrkel

Hildesheimer Str. 128 A+B  
30880 Laatzen  
Niedersachsen  
Deutschland

Baujahr	2026	Zustand	Erstbezug
Etagen	5	Schlafzimmer	1
Zimmer	2,00	Badezimmer	1
Wohnfläche	67,00 m <sup>2</sup>	Etage	Erdgeschoss
Preis Garage/Stellpl.	10.600 €	Heizung	Zentralheizung
Übernahme	Nach Vereinbarung		

# Exposé - Beschreibung

## Objektbeschreibung

Wir bauen exklusiv für Sie an der Hildesheimer Straße 128 A und B in Laatzen. Auf dem ungefähr 2.100 m<sup>2</sup> großen Areal entstehen insgesamt 22 Eigentumswohnungen in zwei Mehrfamilienhäusern mit Tiefgarage und allen Annehmlichkeiten, die Sie bei einem Neubau erwarten. Die stilsichere, moderne Architektur zeigt sich in der Fassadengestaltung durch ein kontrastreiches und dennoch harmonisches Zusammenspiel rötlicher Klinkerriemchen mit ruhigen weißen Putzflächen. Die Wohngebäude verfügen über zwei bzw. vier Vollgeschosse mit jeweils einem Staffelgeschoss und beinhalten Wohnungen mit 3- bis 5-Zimmern, mit Wohnflächen von ca. 57 bis 218 m<sup>2</sup>. Die Wohnungen sind allesamt barriere- frei mit dem Aufzug erreichbar und es wurden 2 Wohnungen im Vorderhaus rollstuhlgerecht konzipiert und ausgebaut. Die Wohnungen verfügen über bodentiefe, dreifach verglaste Fenster, welche Ihnen licht- durchflutete Räume bieten und die Wohnqualität enorm steigern. Die Wohnfläche ist mit wertigen Parkettböden versehen und unterstreicht das wohlige Ambiente. In den modernen, funktionalen und optisch ansprechenden Bädern und WCs setzen hochwertige feinkeramische Bodenfliesen und passende Wandfliesen harmonische Akzente zu den klaren Flächen der gestrichenen Wände. Markeninterieur in Form von Armaturen, Badewannen und bodengleiche Duschen, verwandeln Ihr neues Badezimmer in eine Wohlfühloase. Selbstverständlich verfügt jede Einheit über einen Waschmaschinen- und Trockneranschluss. Unabhängig von ihrer Größe zeichnen sich alle Wohnungen durch die klare Trennung privater Räume und einem großzügigen Wohn- und Essbereich aus. Die nach Süden oder Westen ausgerichteten Terrassen, Balkone oder Dachterrassen, bieten eine ideale Wohnraumerweiterung nach außen und laden Sie zum Verweilen ein, beispielsweise um einen langen Tag gemütlich ausklingen zu lassen. Zusätzlich wurden elektrisch betriebene Rollläden verbaut, so dass der nötige Sonnenschutz an sonnigen Tagen ebenfalls gegeben ist. Bei Interessen an weiteren Wohnungen, zögern Sie nicht uns zu kontaktieren.

## Ausstattung

### **Fußboden:**

Vinyl / PVC

### **Weitere Ausstattung:**

Terrasse, Keller, Aufzug, Barrierefrei

## Lage

### **Infrastruktur:**

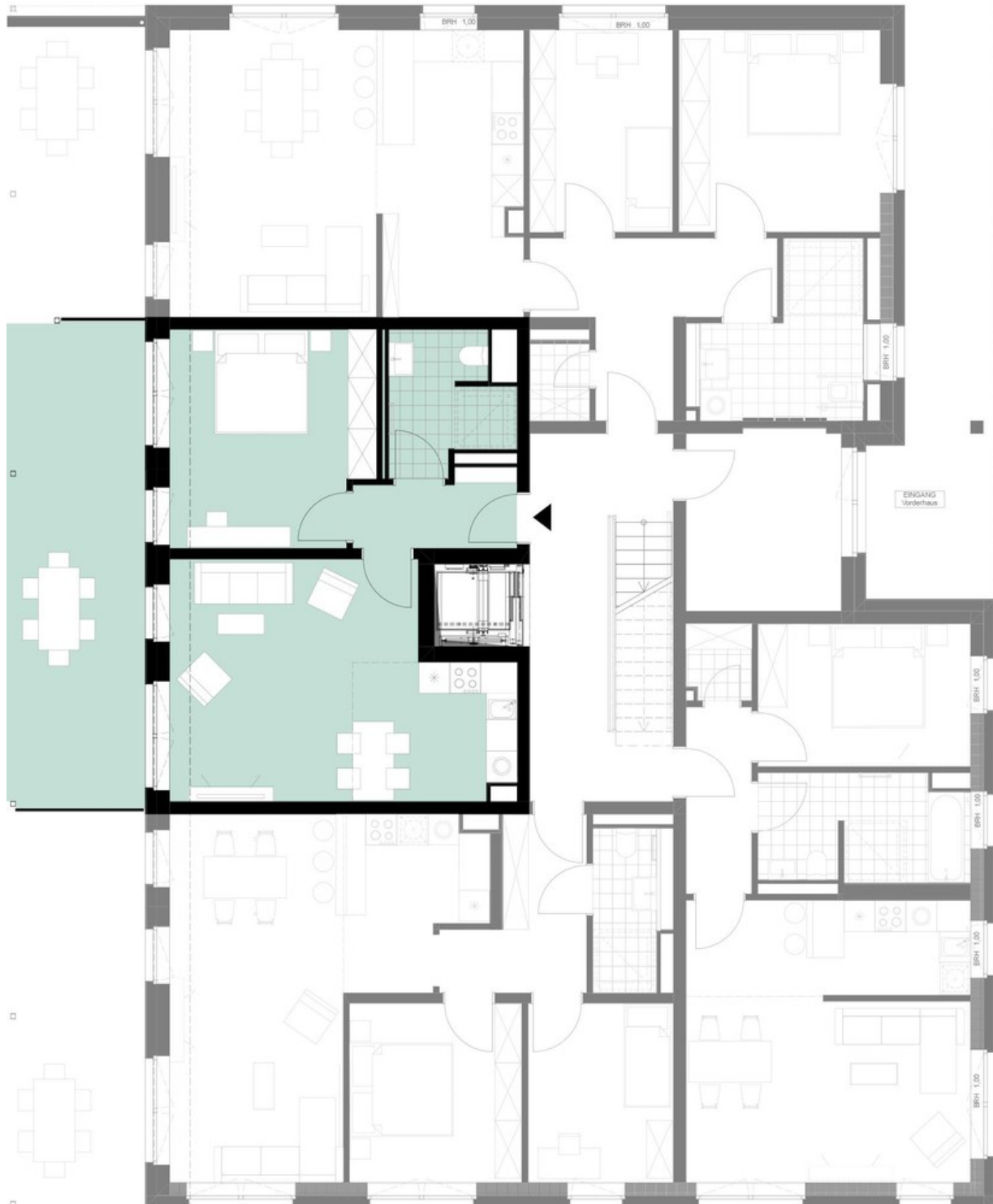
Apotheke, Lebensmittel-Discount, Öffentliche Verkehrsmittel

# Exposé - Galerie



Außenansicht Straße

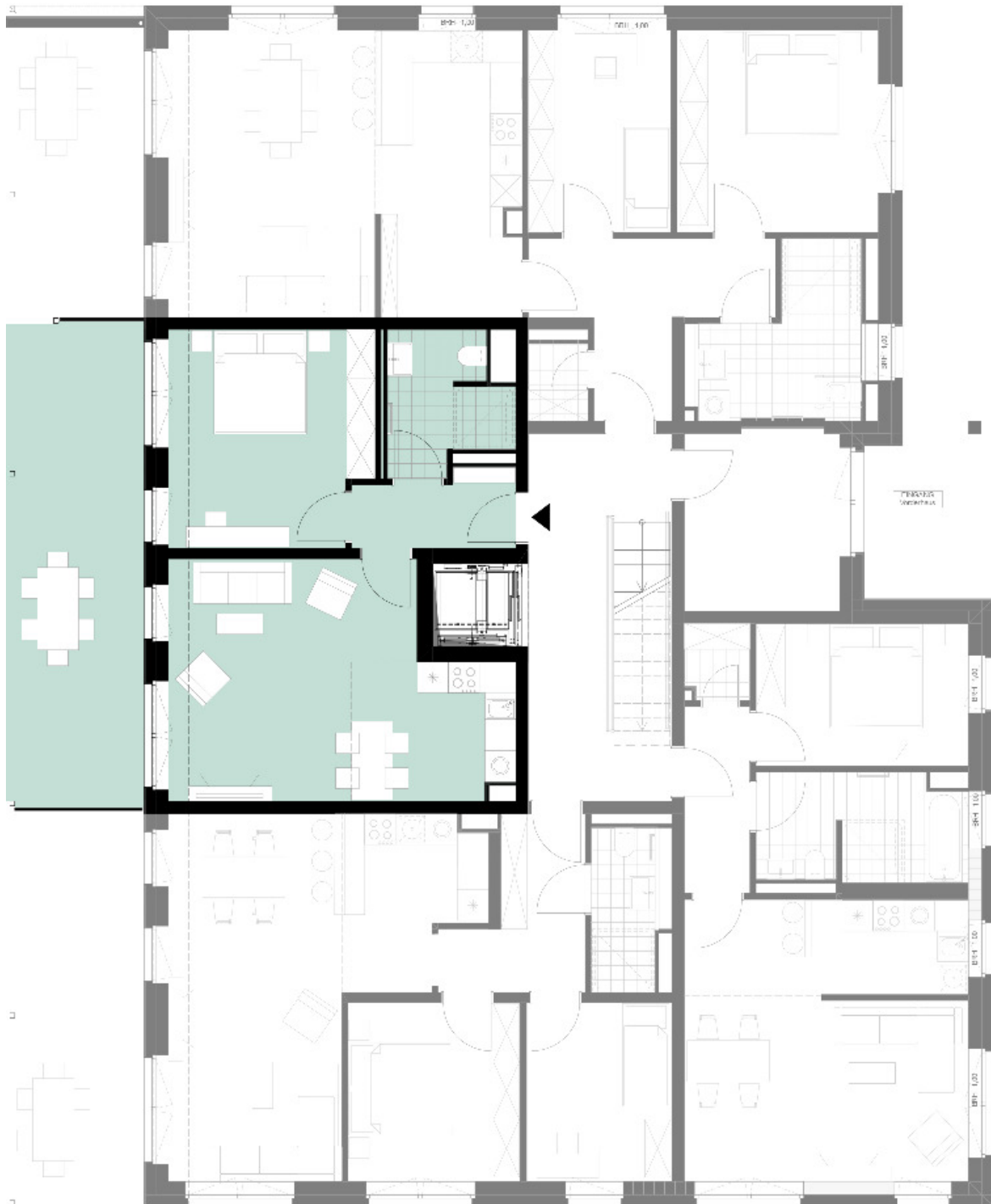
# Exposé - Grundrisse



Vorderhaus WHG 2



# Exposé - Grundrisse





# Exposé - Grundrisse

