

Exposé

Vergnügungspark oder -center in Güster

**Mobilheim ab 50.000€ (21514 Güster) – Besichtigung
sofort möglich!**



Objekt-Nr. OM-453560

Vergnügungspark oder -center

Verkauf: **50.000 €**

Ansprechpartner:
Mark Brudler

Am Prüßsee 34
21514 Güster
Schleswig-Holstein
Deutschland

Baujahr	2026	Übernahme	Nach Vereinbarung
Grundstücksfläche	340,00 m ²	Zustand	Erstbezug
Zimmer	3,00	Gesamtfläche	40,00 m ²
Energieträger	Strom	Heizung	Sonstiges

Exposé - Beschreibung

Objektbeschreibung

Erleben Sie das ultimative Urlaubsgefühl in diesem großzügigen Chalet am wunderschönen Prüßsee, das in einem gepflegten und ruhigen Ferienpark liegt. Mit einem geräumigen Wohnzimmer, viel Licht und einer modernen Küche können Sie hier pure Entspannung genießen.

Tauchen Sie ein in die Natur und kommen Sie in Ihrem eigenen Fleckchen am See vollkommen zur Ruhe.

- ✓ Großes Wohnzimmer mit Panoramablick
- ✓ Hell, komfortabel und gemütlich
- ✓ Viel Stauraum

Der angegebene Preis versteht sich inklusive Mobilheim, Transport sowie Anschluss aller Leitungen. Dieses Modell wird auf neuen Grundstücken angeboten.

Die Anzahl der Grundstücke ist begrenzt und das Interesse ist groß. Kontaktieren Sie uns daher rechtzeitig, um weitere Informationen zu den verfügbaren Grundstücken, Chalet-Typen und Bedingungen zu erhalten.

Ausstattung

Fußboden:
Vinyl / PVC

Weitere Ausstattung:
Terrasse, Garten, Duschbad, Einbauküche

Sonstiges

DAS ERWARTET SIE:

Ruhige Lage inmitten der Natur Schleswig-Holsteins

Eigener Rückzugsort statt jedes Jahr neue Urlaubssuche

Gepflegtes Freizeitgelände mit gewachsener Gemeinschaft

Natur, Wald und Wasser direkt vor der Tür

Gute Erreichbarkeit zwischen Hamburg und Lübeck

Möglichkeit zur privaten Nutzung und Vermietung

Attraktive Alternative zu klassischen Ferienimmobilien

IDEAL FÜR:

Familien, die planbare und entspannte Ferienzeiten suchen

Paare, die Ruhe und Natur genießen möchten

Menschen, die einen festen Erholungsort wünschen

Kapitalanleger, die in Ferienvermietung investieren möchten

Alle, die dem Alltag regelmäßig entfliehen möchten

MOBILHEIME & GRUNDSTÜCKE:

Verschiedene Mobilheim-Modelle verfügbar (ca. 28–40 m²)

Grundstücke in unterschiedlichen Größen und Lagen

Teilweise mit direktem Seeblick

Kauf bereits ab ca. 50.000 € möglich (je nach Objekt)

Nutzung als privater Ferien- und Rückzugsort oder zur Vermietung

Lage

Familienpark Siblu am Prüßsee – in Güster (21514)

Der Familienpark Siblu am Prüßsee ist eine familienfreundliche Ferienanlage in idyllischer Lage in Schleswig-Holstein. Umgeben von Wäldern und direkt am See gelegen, bietet der Park ideale Voraussetzungen für Familien, Ruhesuchende und Naturliebhaber. Der Prüßsee lädt zum Baden, Entspannen und zu verschiedenen Freizeitaktivitäten am Wasser ein.

Die grüne Umgebung eignet sich hervorragend für Spaziergänge, Fahrradtouren und erholsame Stunden in der Natur. Dank der naturnahen Lage und gleichzeitig guten Erreichbarkeit umliegender Orte ist Siblu am Prüßsee der perfekte Ausgangspunkt für einen entspannten und abwechslungsreichen Aufenthalt.

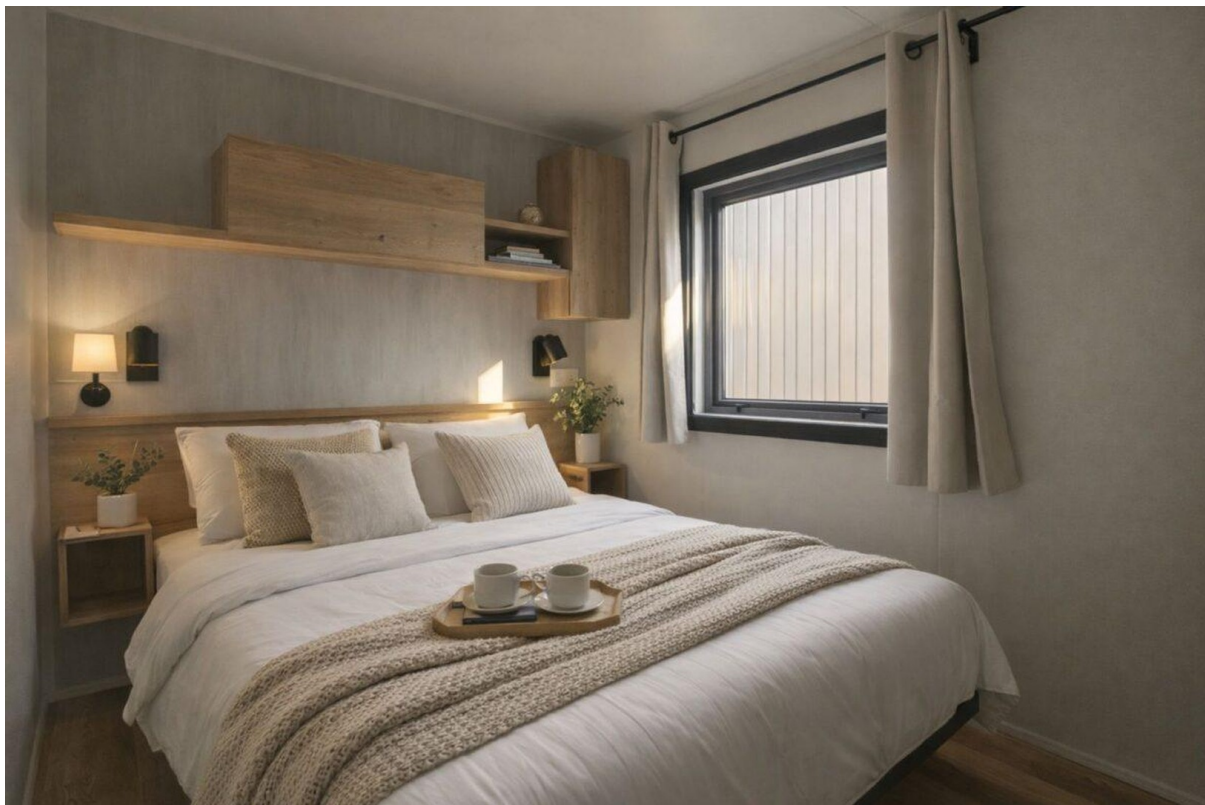
Infrastruktur:

Lebensmittel-Discount, Kindergarten, Öffentliche Verkehrsmittel

Exposé - Galerie



Exposé - Galerie



Exposé - Galerie



Exposé - Galerie



Exposé - Galerie



Alle Größen der Stellplätze sind vorbehaltlich und werden vor Ort im Zuge der Ausführung endgültig festgelegt.
Aus dieser Darstellung können keine Rechte abgeleitet werden. Auch die Platzierung und die Gesamteinteilung können sich im Zuge der Ausführung noch ändern.