

Exposé

Wohngemeinschaft in Düsseldorf

WG Zimmer in zentraler Lage - Straßenbahn vor der Türe



Objekt-Nr. OM-453363

Wohngemeinschaft

Vermietung: **625 € + NK**

40219 Düsseldorf
Nordrhein-Westfalen
Deutschland

Baujahr	1950	Etage	2. OG
Wohnfläche	20,00 m ²	Heizung	Etagenheizung
Energieträger	Gas	Mobilar	Teilmöbliert
Heizkosten	80 €	Raucher	Nein
Mietsicherheit	1.500 €	Geschlecht	Keine Einschr.
Übernahme	sofort		

Exposé - Beschreibung

Objektbeschreibung

Zur Vermietung stehen zwei freie WG-Zimmer in einer neu sanierten 2 Zimmer-Wohnung.

Größeres Zimmer, № 1: 635 € zzgl. 80€ Nebenkosten

Kleineres Zimmer, № 2: 615 € zzgl. 80€ Nebenkosten

Die Wohnung und Zimmer werden teilmöbliert vermietet. Die neue und moderne Einbauküche beinhaltet Kühl- und Gefrierschrank, Herd- und Backofen, Dunstabzugshaube, Waschmaschine und Trockner sowie eine Spülmaschine. Neben den Geräten befindet sich eine Grundausstattung an Küchenutensilien in der Wohnung. In den

Zimmern selbst befinden sich jeweils folgende neue Möbel und Ausstattungen: Bett, Schreibtisch, Schreibtischstuhl und ein Kleiderschrank. Des Weiteren findet ihr in den Zimmern zusätzliche Dinge wie Schreibtischlampen, Vorhänge, zusätzlichen Stauraum, Teppiche und einiges mehr. Die Zimmer können nach Belieben durch eure persönlichen Gegenstände erweitert werden.

Ausstattung

Alle Wohnräume sind mit Echtholzparkett ausgestattet, was eine warme und gemütliche Atmosphäre schafft.

In den gemeinschaftlich genutzten Flächen – Küche, Flur und Bad – sorgen große, moderne Fliesen für ein pflegeleichtes Gesamtbild. Die Decken sind abgehangen und mit integrierten LED-Spots versehen, wodurch ihr noch mehr Lichtverteilung in den Räumen habt und euch nicht um Lampen kümmern müsst.

Fußboden:

Parkett, Fliesen

Weitere Ausstattung:

Keller, Einbauküche

Sonstiges

Die ausgeschriebene Miete gilt pro Zimmer, die Kautions beträgt pro WG-Zimmer 1.200 € und kann gerne in drei Raten gezahlt werden. Alternativ akzeptieren wir eine Kautionsversicherung.

Jede Mieterin/jeder Mieter erhält einen eigenen unbefristeten Mietvertrag nach gesetzlichem Standard, es muss niemand die gesamte Verantwortung für die gesamte Wohnung übernehmen.

Es handelt sich hierbei um eine WG-Neugründung. Gerne nehmen wir Einzelanfragen wie auch Anfragen von bereits bestehenden Gemeinschaften oder Freundschaften entgegen. Wichtig ist uns ein wertschätzender Umgang mit der Immobilie sowie ein anständiges Miteinander mit der restlichen, bereits bestehenden, Hausgemeinschaft.

Wir gründen immer reine Mädels- oder Jungs-WGs in ähnlichen Altersklassen. Gemischte WGs gibt es bei uns nur, wenn sich die Gemeinschaft bereits kennt und alle Zimmer der Wohnung gesammelt übernommen werden.

Lage

Rheinturm und Medienhafen sind in unmittelbarer Nähe fußläufig erreichbar, die Düsseldorfer Innenstadt und die Königsallee sind ebenfalls in wenigen Minuten sowohl mit dem Fahrrad, dem Auto als auch mit öffentlichen Verkehrsmitteln erreichbar.

Straßenbahn- und Bushaltestellen befinden sich in unmittelbarer Nähe und ermöglichen eine schnelle Anbindung an alle Stadtteile sowie den Hauptbahnhof. Über die nahegelegenen Hauptverkehrsachsen sind auch die Autobahnen A46 und A57 zügig erreichbar.

Infrastruktur:

Lebensmittel-Discount, Öffentliche Verkehrsmittel

Exposé - Energieausweis

Energieausweistyp	Verbrauchsausweis
Erstellungsdatum	ab 1. Mai 2014
Endenergieverbrauch	75,10 kWh/(m ² a)
Energieeffizienzklasse	B



Exposé - Galerie



Zimmer 1

Exposé - Galerie

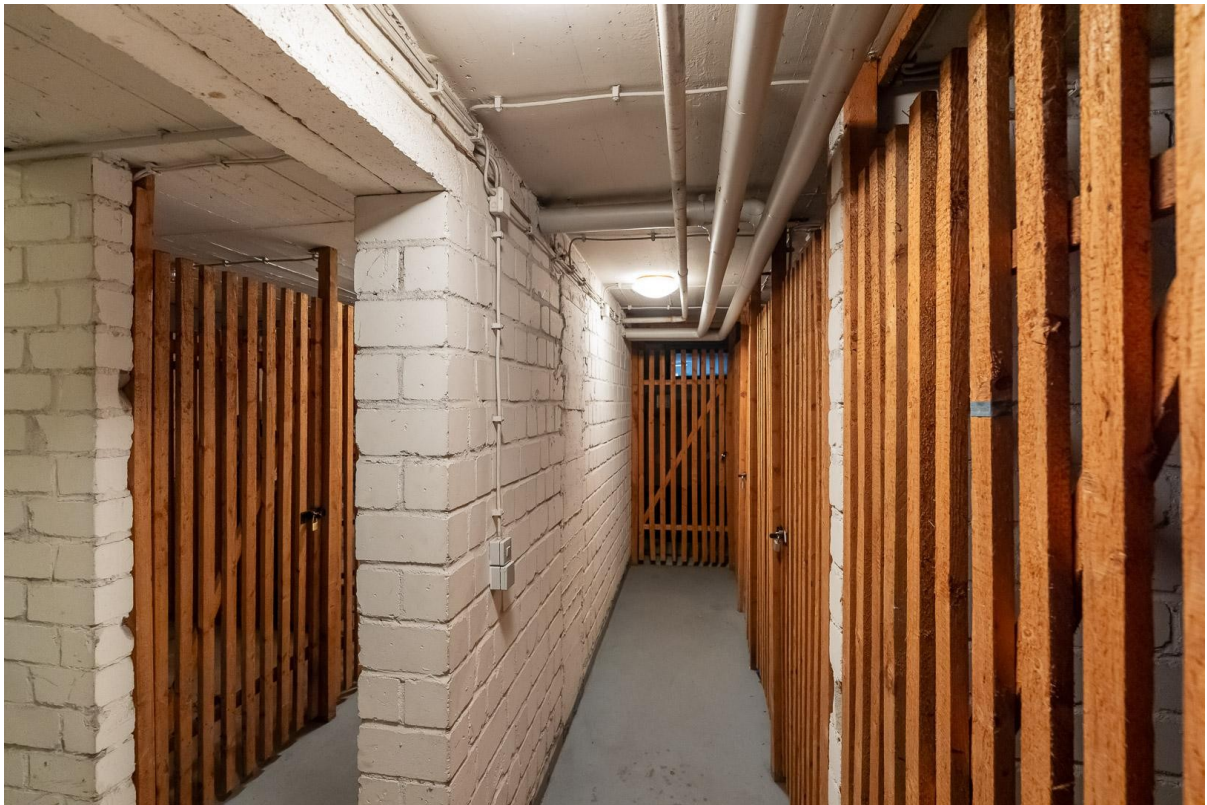


Badezimmer



Küche/Aufenthalt

Exposé - Galerie



Keller