

Exposé

Wohnung in Sülzetal

Ein besonderes Mietobjekt – Wohnen mit Raum zur Entfaltung



Objekt-Nr. OM-453076

Wohnung

Vermietung: **790 € + NK**

Ansprechpartner:
Holzhausen

39171 Sülzetal
Sachsen-Anhalt
Deutschland

Etagen	2	Mietsicherheit	2.370 €
Zimmer	4,50	Übernahme	ab Datum
Wohnfläche	117,00 m ²	Übernahmedatum	15.07.2026
Energieträger	Gas	Zustand	gepflegt
Nebenkosten	120 €	Heizung	Etagenheizung

Exposé - Beschreibung

Objektbeschreibung

Sie suchen nicht nur eine großzügige Wohnung, sondern einen Ort, den Sie aktiv mitgestalten möchten? Dann passt dieses Mietangebot besonders gut zu Ihnen.

In ruhiger, ländlicher Lage befindet sich diese Wohneinheit mit eleganter Einbauküche auf einem ehemaligen Hofgelände.

Die Wohnung verfügt über einen separaten Eingang und erstreckt sich über zwei Etagen. So entsteht ein angenehmes Wohngefühl mit klarer Trennung zwischen Wohn- und Rückzugsbereichen. Auch die Kombination aus Wohnen und Arbeiten ist gut möglich.

Zum Objekt gehört ein schön angelegter großzügiger Gemeinschaftsgarten, der viel Potenzial bietet. Ein geschützter Bereich eignet sich ideal für Kinder oder entspannte Stunden im Freien.

Zusätzlich kann ein Teil der Scheune zur individuellen Nutzung zur Verfügung gestellt werden, z. B. für Hobbys und Projekte.

Wen wir besonders ansprechen möchten:

Familien oder Paare, die ein ruhiges Umfeld schätzen

Personen mit handwerklichen Fähigkeiten

Menschen mit Platzbedarf für Hobby und Projekte

Wenn Sie sich vorstellen können, diesen Ort nicht nur zu bewohnen, sondern mitzugestalten, freuen wir uns auf Ihre Nachricht.

Ausstattung

Fußboden:

Laminat

Weitere Ausstattung:

Garten, Vollbad, Einbauküche, Gäste-WC

Lage

Altenweddingen liegt nur 15 km südlich von Magdeburg in der Magdeburger Börde

und ist verkehrsgünstig über die B81 und A14 angebunden.

Die Ortschaft ist mit rund 2 060 Einwohnern der größte Ortsteil der Einheitsgemeinde Sülzetal im Landkreis Börde, Sachsen-Anhalt.

Ausgeprägte Infrastruktur im Ort: Ärzte, Physiotherapie, Tierarzt, Kindertagesstätte, Grundschule – alles vor Ort

Einkaufsmöglichkeiten (Supermarkt & Fachgeschäfte), außerdem Sparkassen- und Volksbankfiliale,

Vereine, Schwimmbad und Feuerwehr.

Trotz Nähe zur Großstadt bewahrt es sich seinen dörflichen Charakter, eine freundliche Gemeinschaft und zahlreiche Freizeitangebote.

Dank moderater Mieten und ruhiger Wohngebiete ist Altenweddingen ideal für Familien, Pendler und Ruhesuchende. Hier trifft Lebensqualität auf Alltagskomfort.

Infrastruktur:

Apotheke, Lebensmittel-Discount, Allgemeinmediziner, Kindergarten, Grundschule, Gesamtschule, Öffentliche Verkehrsmittel

Exposé - Galerie



Einbauküche



Anbau unten, Fußbodenheizung

Exposé - Galerie

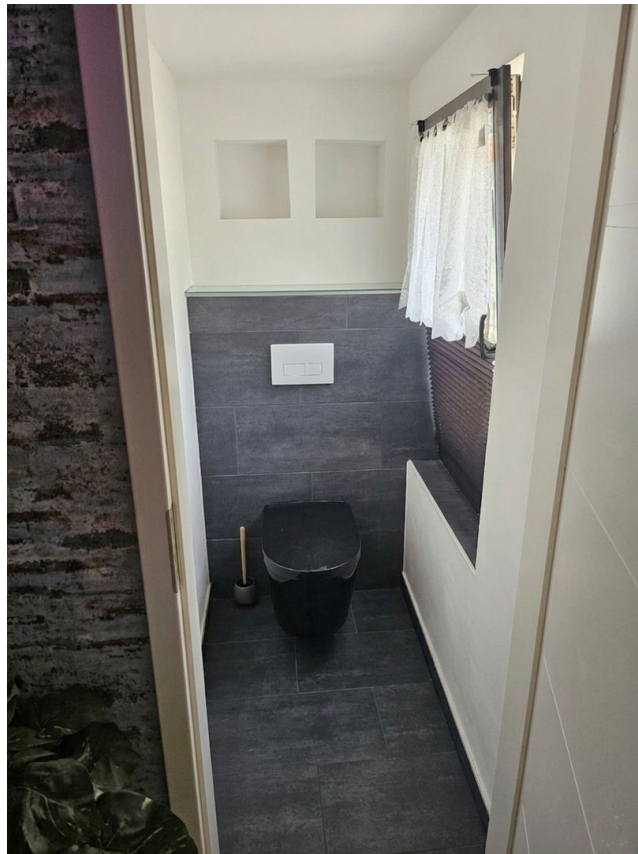


Flur-Eingangsbereich, Bad und WC



Bad mit WC

Exposé - Galerie



Gäste WC



kleines Zimmer unten

Exposé - Galerie



Zimmer oben links



Zimmer oben mitte

Exposé - Galerie

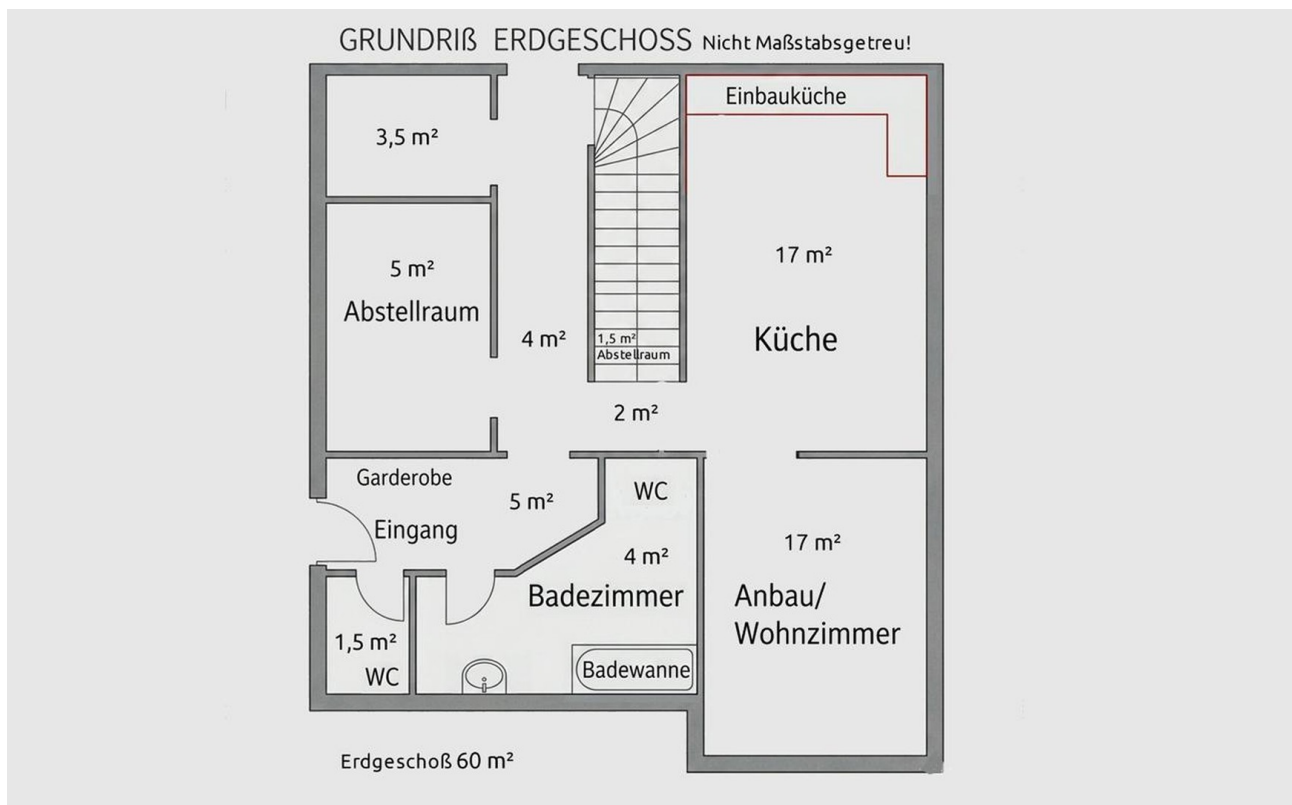


Zimmer oben rechts

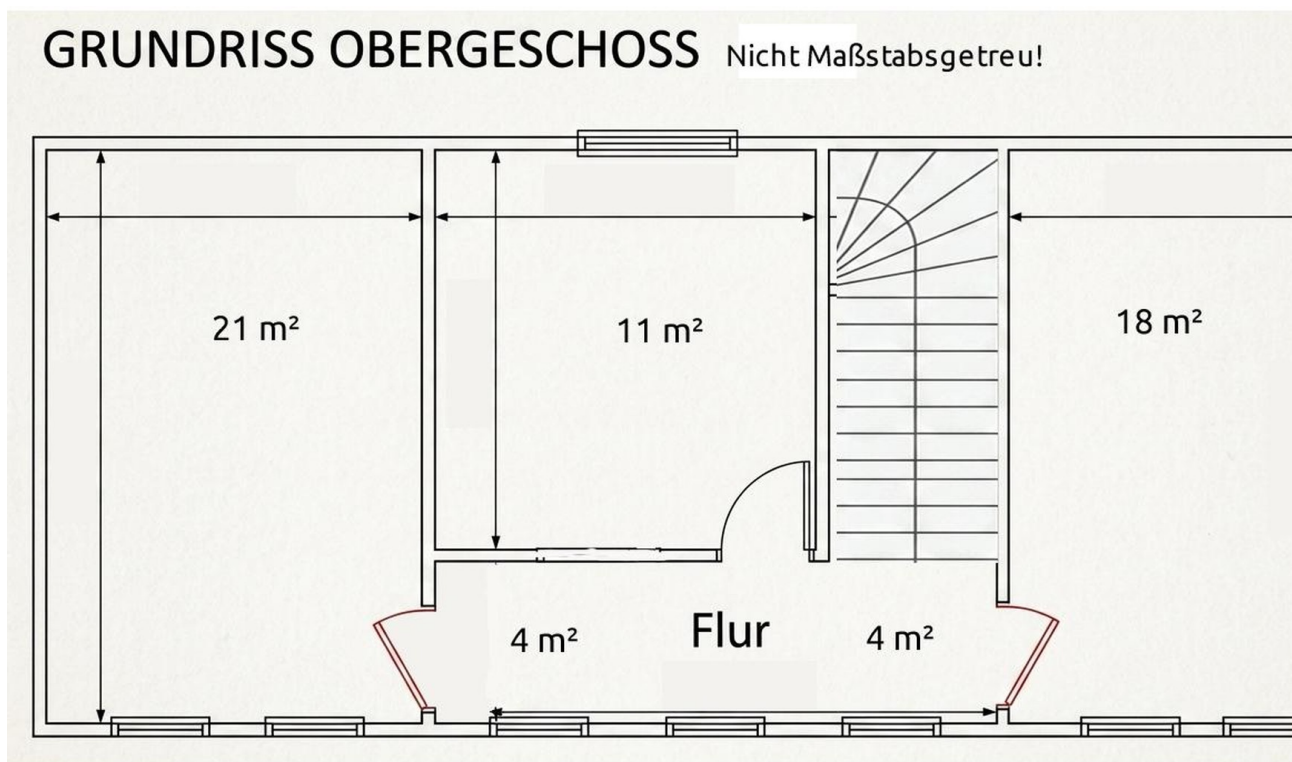


Flur oben

Exposé - Grundrisse



Grundriß EG



Erdgeschoß 58 m²

Grundriß OG