

Exposé

Maisonette in Stuttgart

Gepflegte 4-Zi Altbau-Maisonette nahe Bihlplatz



Objekt-Nr. OM-452701

Maisonette

Vermietung: **1.450 € + NK**

Ansprechpartner:
Frederik Littschwager

70197 Stuttgart
Baden-Württemberg
Deutschland

Baujahr	1897	Übernahme	ab Datum
Etagen	4	Übernahmedatum	01.06.2026
Zimmer	4,00	Zustand	gepflegt
Wohnfläche	80,00 m ²	Schlafzimmer	3
Energieträger	Gas	Badezimmer	2
Nebenkosten	225 €	Etage	2. OG
Heizkosten	90 €	Heizung	Etagenheizung
Mietsicherheit	4.350 €		

Exposé - Beschreibung

Objektbeschreibung

Die Wohnung liegt im 2. und 3. Stock eines schmucken, Denkmalsgeschützten Altbaus in Stuttgart-Süd. Altbau-typisch sind die Decken über 3m hoch und erzeugen ein tolles Raumgefühl. Die Wohnung hat ein großes Wohnzimmer und drei Schlafzimmer, eine Einbauküche mit E-Geräten, ein Dusch-Bad im unteren Stockwerk und ein separates WC im oberen der beiden Stockwerke sowie eine praktische Abstellkammer. Die großen, hellen Fenster sind doppelt verglast. Die Wohnung eignet sich auch prima als 3er-WG.

Ausstattung

3 Schlafzimmer

1 Wohnzimmer

Duschbad

Separates Gäste-WC

Einbauküche mit E-Geräten

Kellerraum

Nähe Stadtbahn Haltestelle Bihlplatz

WG-Vermietung möglich

Haustiere nach Absprache möglich

Fußboden:

Parkett, Laminat, Fliesen

Weitere Ausstattung:

Keller, Duschbad, Einbauküche, Gäste-WC

Lage

Stuttgart Süd ist eine ideale Lage für Familien und Studierende. Die Wohnung liegt in unmittelbarer Nähe zur U1/U14 Haltestelle Bihlplatz, ein Bäcker, Supermarkt und Cafés sind direkt um die Ecke. In kürzester Zeit erreicht man die Uni, den Marienplatz und die Stadtmitte.

Der verkehrsberuhigte Fahrradschnellweg verläuft ebenfalls in unmittelbarer Nähe.

Infrastruktur:

Apotheke, Lebensmittel-Discount, Allgemeinmediziner, Kindergarten, Grundschule, Hauptschule, Realschule, Gymnasium, Gesamtschule, Öffentliche Verkehrsmittel

Exposé - Galerie



Wohnzimmer



Küche

Exposé - Galerie



Küche



Küche

Exposé - Galerie



Gäste-WG



Bad

Exposé - Galerie



Schlafzimmer



Schlaf-/Arbeitszimmer

Exposé - Galerie



Kinderzimmer

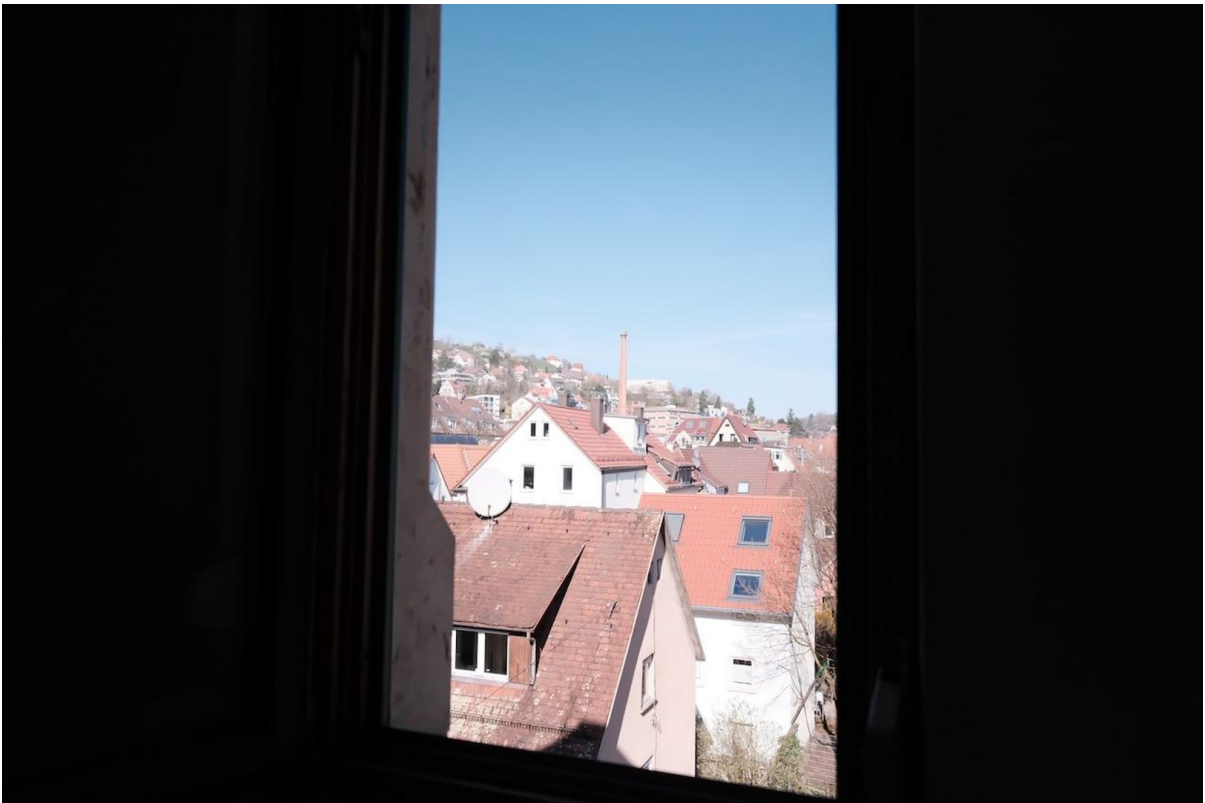


Kinderzimmer

Exposé - Galerie



Kinderzimmer



Ausblick

Exposé - Galerie



Flur oben, Wohnungseingang

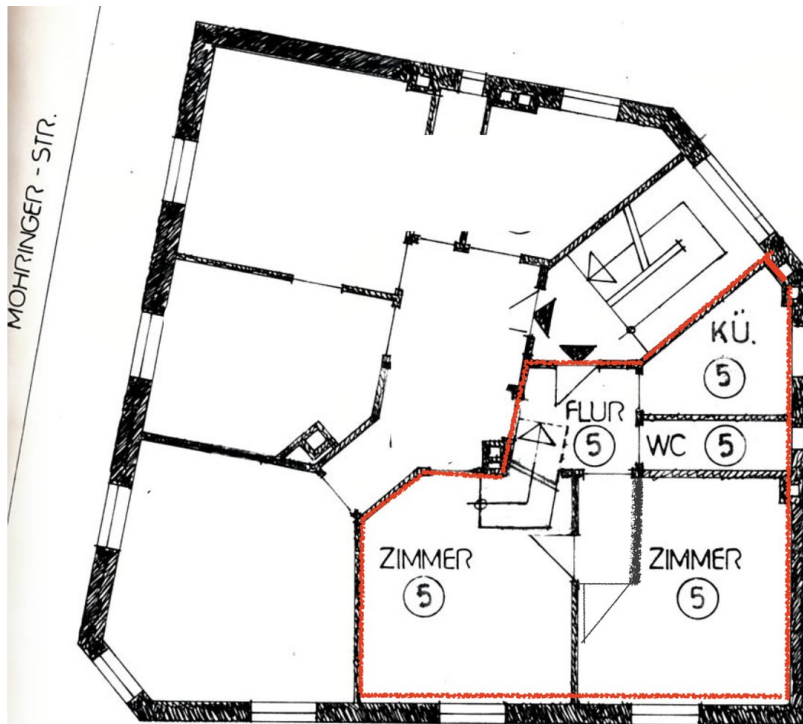


Flur



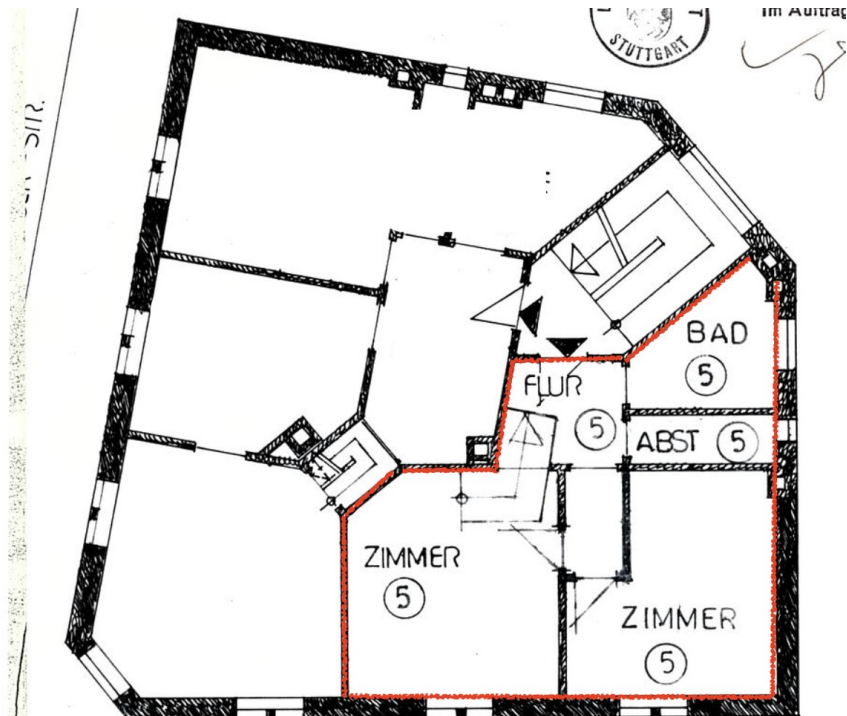
Flur unten, Wohnungseingang

Exposé - Grundrisse



2. OBERGESCHOSS M 1:100

Grundriss 2. OG



3. OBERGESCHOSS M 1:100

Grundriss 3. OG