

Exposé

Dachgeschosswohnung in Brandenburg

Schöne sanierte 1- Zimmerwohnung



Objekt-Nr. OM-452684

Dachgeschosswohnung

Vermietung: **442 € + NK**

Ansprechpartner:
Larissa Stelzl

14776 Brandenburg
Brandenburg
Deutschland

Baujahr	1930	Mietsicherheit	1.105 €
Zimmer	1,00	Übernahme	ab Datum
Wohnfläche	37,00 m ²	Übernahmedatum	01.07.2026
Energieträger	Gas	Zustand	saniert
Nebenkosten	75 €	Heizung	Etagenheizung

Exposé - Beschreibung

Objektbeschreibung

Diese charmante 1-Zimmer-Wohnung mit Einbauküche befindet sich in einem gepflegten Mehrfamilienhaus in zentraler Lage von Brandenburg, in der Großen Gartenstraße. Sie verfügt über ein großzügiges, helles Zimmer, das eine angenehme Atmosphäre schafft und ausreichend Platz für individuelle Einrichtungsideen bietet. Die Wohnung ist ideal für Singles oder Paare, die eine zentrale Lage in der Stadt bevorzugen.

Die Wohnung wird ohne Möbel übergeben. Optional kann ein Tisch + Stühle und ein Sofa von dem aktuellen Mieter übernommen werden. Weitere Informationen bei Interesse.

Ausstattung

Küche: Bleibt drin

Badezimmer: Mit einer Badewanne ausgestattet

Zimmer: Hell und freundlich

Fußboden:

Vinyl / PVC

Weitere Ausstattung:

Einbauküche

Sonstiges

Für die Anmietung der Wohnung sind folgende Unterlagen erforderlich:

- Selbstauskunft
- Schufa-Bonitätsauskunft
- Mietzahlungsbestätigung/Mietschuldenfreiheitsbestätigung
- Einkommensnachweis
- Identitätsnachweis (bei Vertragsabschluss)

Lage

Die Wohnung befindet sich in der Großen Gartenstraße, einer der beliebtesten Straßen in Brandenburg. Die zentrale Lage ermöglicht eine gute Anbindung an den öffentlichen Nahverkehr, sodass alle wichtigen Orte der Stadt, wie Einkaufsmöglichkeiten, Restaurants und Freizeiteinrichtungen, in wenigen Minuten erreichbar sind. Die Umgebung ist ruhig, jedoch in unmittelbarer Nähe zu den Annehmlichkeiten der Stadt.

Exposé - Energieausweis

Energieausweistyp	Bedarfsausweis
Erstellungsdatum	bis 30. April 2014
Endenergiebedarf	81,00 kWh/(m ² a)



Exposé - Galerie



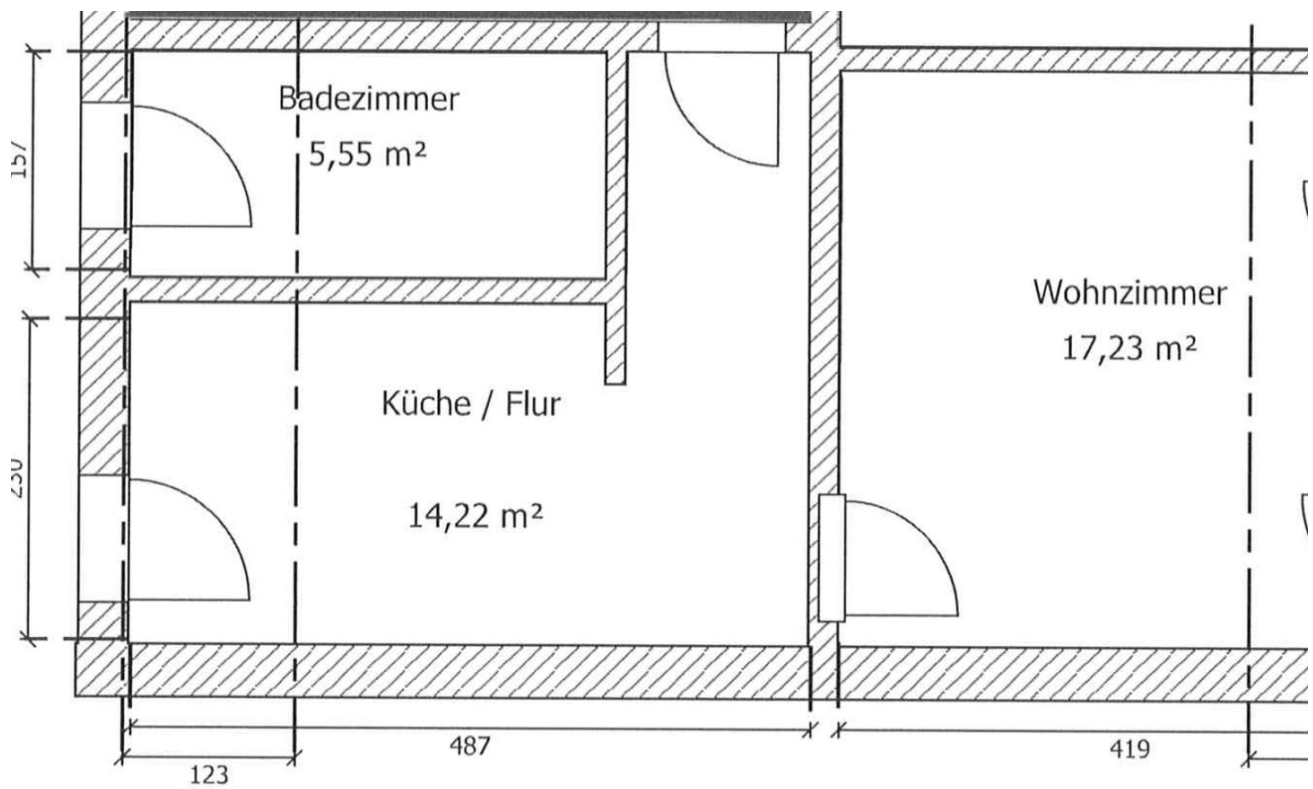
Exposé - Galerie



Exposé - Galerie



Exposé - Grundrisse



Grundriss - Gesamtfläche: 41,00 m²