

Exposé

Wohnen in Müllrose

**Zentrales Baugrundstück in Müllrose – ideal für
Seniorenwohnen/Pflege – ca. 1.350 m² WFL**



Visualisierung Nord



Visualisierung Süd

Objekt-Nr. OM-452610

Wohnen

Verkauf: **579.000 €**

Ansprechpartner:

Antje Luft

Telefon: 03364 5499906

Mobil: 01514 7861617

Biegenbrücker Straße 1

15299 Müllrose

Brandenburg

Deutschland

Grundstücksfläche

1.455,00 m²

Übernahme

sofort

Exposé - Beschreibung

Objektbeschreibung

Projektgrundstück in zentraler Lage von Müllrose – ideal für Seniorenwohnen / Pflege / Gesundheit

Zum Verkauf steht ein hervorragend gelegenes Baugrundstück in zentraler Lage von Müllrose (Brandenburg). Die Kombination aus ruhiger Wohnlage und gleichzeitig optimaler Nahversorgung macht dieses Grundstück besonders attraktiv für eine zukunftssichere Projektentwicklung im Bereich altersgerechtes Wohnen, betreutes Wohnen oder Pflege.

Lage – zentral, fußläufig, ideal für Senioren

Das Grundstück überzeugt durch seine zentrale Lage innerhalb von Müllrose:

fußläufig erreichbarer Park / Grünanlage (direkt in der Nähe)

Einkaufsmöglichkeiten (EDEKA) in unmittelbarer Umgebung

ruhige, gewachsene Wohnlage

kurze Wege im Alltag – ideal für ältere Menschen

Genau diese Kombination ist entscheidend für:

- betreutes Wohnen
- Seniorenwohnen
- Pflegekonzepte

Eckdaten

Grundstücksgröße: 1.224 m²

zusätzliche Stellplatzfläche: 231 m²

insgesamt ca. 19 Stellplätze

Eckgrundstück (Alte Poststraße / Biegenbrücker Straße)

Bebauung & Nutzungspotenzial

Nach Vorgesprächen mit der Stadt ist eine Bebauung mit ca. 1.350 m² Wohn-/Nutzfläche realistisch.

Ideal geeignet für:

- Betreutes Wohnen / Seniorenwohnen
- Pflegeeinrichtung / Tagespflege
- Kombination aus: Wohnen, ambulantem Pflegedienst, Arztpraxis / Gesundheitsnutzung

Besonders attraktiv: Versorgung, Wohnen und Betreuung an einem Standort

Planungsstand

Projekt wurde bereits entwickelt

Baugenehmigung lag vor (aktuell abgelaufen)

positive Abstimmungsgespräche mit der Stadt

Dadurch deutlich reduziertes Entwicklungsrisiko

Standortvorteil Müllrose

Müllrose bietet als Standort eine seltene Kombination:

Nähe zum Schlaubetal (Naturpark)

hoher Wohn- und Erholungswert

gute Anbindung nach Frankfurt (Oder) und Richtung Berlin

steigende Nachfrage nach altersgerechten Wohnformen

Besonderheiten

zentrale Lage mit echtem Nahversorgungs-Mehrwert

ideal für demografisch stark nachgefragte Nutzung

Stellplätze bereits gesichert

flexible Entwicklungsmöglichkeiten

Fazit

Ein hervorragend gelegenes Projektgrundstück in Müllrose mit optimalen Voraussetzungen für Seniorenwohnen, Pflege oder Gesundheitsimmobilien.

Besonders die Kombination aus zentraler Lage, fußläufiger Infrastruktur und ruhiger Umgebung macht dieses Grundstück zu einer seltenen Gelegenheit für Investoren und Projektentwickler.

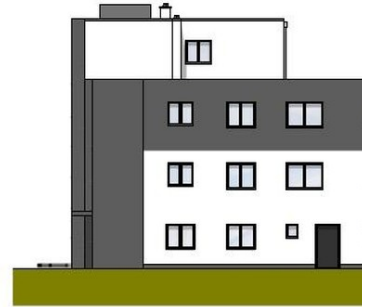
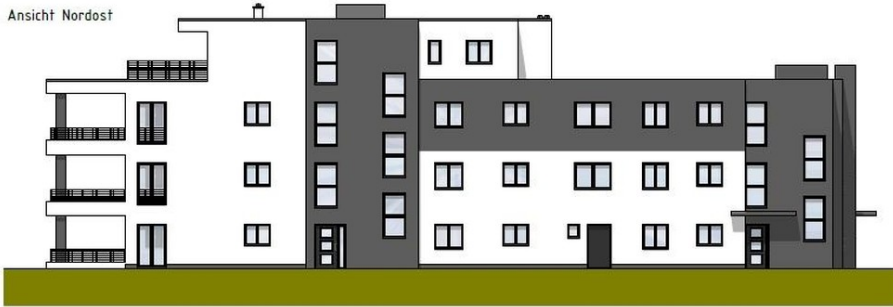
Lage

Infrastruktur:

Apotheke, Lebensmittel-Discount, Allgemeinmediziner, Kindergarten, Grundschule, Hauptschule, Realschule, Gymnasium, Gesamtschule, Öffentliche Verkehrsmittel

Exposé - Galerie

Ansicht Nordost



Ansicht Südwest



Ansicht Südost



genehmigtes Objekt



genehmigtes Objekt

Exposé - Galerie



Grundstück aktuell



Grundstück aktuell

Exposé - Galerie



19 Stellplätze



19 Stellplätze