

Exposé

Erdgeschosswohnung in Harrislee

200m2 möblierte Wohnung mit 12 Schlafplätzen in Strandnähe zu vermieten



Objekt-Nr. **OM-452607**

Erdgeschosswohnung

Vermietung: **2.500 € + NK**

Ansprechpartner:
Mike Wedekind

Zur Kupfermühle 16
24955 Harrislee
Schleswig-Holstein
Deutschland

Baujahr	1900	Mietsicherheit	7.500 €
Etagen	1	Übernahme	sofort
Zimmer	7,00	Zustand	Erstbez. n. Sanier.
Wohnfläche	200,00 m ²	Schlafzimmer	6
Energieträger	Fernwärme	Badezimmer	5
Nebenkosten	330 €	Etage	Erdgeschoss
Heizkosten	620 €	Heizung	Zentralheizung
Summe Nebenkosten	950 €		

Exposé - Beschreibung

Objektbeschreibung

Suche Mieter für eine frisch renovierte und komplett möblierte Wohnung im schönen Kupfermühle (Harrislee). Nur wenige Gehminuten zum Strand der Flensburger Förde!

Mietdauer: Mind. 6 Monate oder länger

Neue Küche: Voll ausgestattet mit 2 großen Kühlschränken, Backofen, Herd, Mikrowelle, Geschirrspüler, Kaffeemaschine, Wasserkocher und vielem mehr.

Full Service: WLAN, Heizung, NK, Steuern & Versicherungen, Waschraum mit Waschmaschine & Trockner inklusive.

Keine Extrakosten: Auch die normale Möbelabnutzung ist im Preis drin. Die Wohnung wird zu einem Warmmiet-Festpreis vermietet in dem alles enthalten ist. Jährliche NK-Abrechnung wird nicht erstellt.

Besichtigung: Jederzeit möglich! Auch online! Einfach melden und einziehen.

Ausstattung

Fußboden:

Laminat, Vinyl / PVC

Weitere Ausstattung:

Terrasse, Duschbad, Einbauküche, Gäste-WC

Lage

Die Immobilie befindet sich im Ortsteil Kupfermühle, einem beliebten Küstenbereich der Gemeinde Harrislee unmittelbar an der deutsch-dänischen Grenze. Die Lage zeichnet sich durch ihre Nähe zum Wasser. Der feinsandige Strand und die Promenade in Wassersleben sind nur wenige Schritte entfernt und laden zu Spaziergängen und Erholung ein.

Die Umgebung ist geprägt von den alten dänischen und Denkmal geschützten Arbeiterhäusern und einer Wohnbebauung, viel Grün sowie angrenzenden Wald- und Landschaftsschutzgebieten. Dadurch entsteht eine ruhige, fast schon parkähnliche Wohnatmosphäre mit hohem Erholungswert.

Trotz der naturnahen Lage ist eine sehr gute Infrastruktur gegeben. Flensburg ist nur etwa 5 km entfernt und bietet zahlreiche Einkaufsmöglichkeiten, Restaurants, kulturelle Angebote sowie eine lebendige Hafenatmosphäre. Auch die unmittelbare Nähe zu Dänemark ermöglicht kurze Wege über die Grenze und erweitert das Freizeit- und Einkaufsangebot deutlich.

Infrastruktur:

Apotheke, Lebensmittel-Discount, Allgemeinmediziner, Kindergarten, Grundschule, Hauptschule, Realschule, Gymnasium, Gesamtschule, Öffentliche Verkehrsmittel

Exposé - Energieausweis

Energieausweistyp	Verbrauchsausweis
Erstellungsdatum	ab 1. Mai 2014
Endenergieverbrauch	150,00 kWh/(m ² a)
Energieeffizienzklasse	D

Exposé - Galerie



Exposé - Galerie



Exposé - Galerie



Exposé - Galerie



Exposé - Galerie



Exposé - Galerie



Exposé - Galerie



Exposé - Galerie



Exposé - Galerie



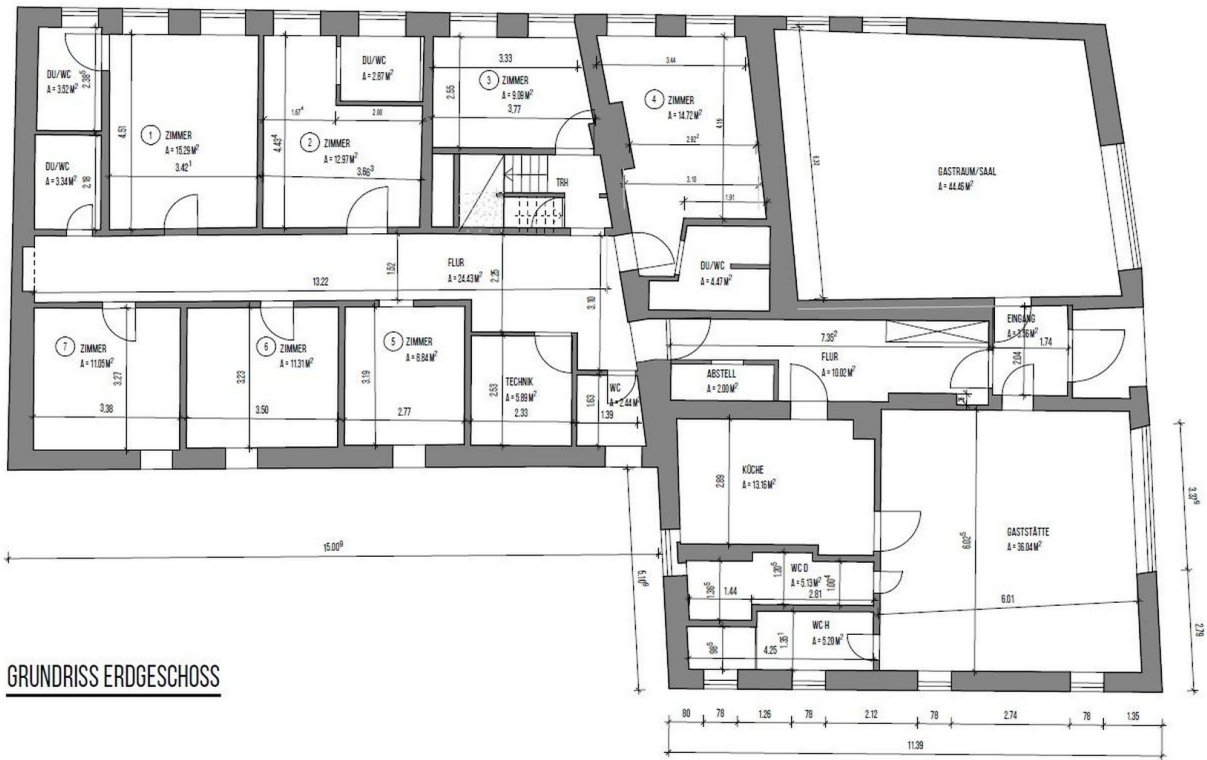
Exposé - Galerie



Exposé - Galerie



Exposé - Grundrisse



GRUNDRISS ERDGESCHOSS