

Exposé

Erdgeschosswohnung in Frankfurt am Main

Helle, kompakte Mietwohnung mit Balkon, Einbauküche und Einbaumöbeln in Frankfurt-Bockenheim



Objekt-Nr. **OM-452542**

Erdgeschosswohnung

Vermietung: **950 € + NK**

Ansprechpartner:
Team HAÜSHOCH

Falkstraße 77A
60487 Frankfurt am Main
Hessen
Deutschland

Baujahr	2011	Übernahme	ab Datum
Etagen	5	Übernahmedatum	01.06.2026
Zimmer	2,00	Zustand	Neuwertig
Wohnfläche	31,46 m ²	Schlafzimmer	1
Energieträger	Gas	Badezimmer	1
Nebenkosten	120 €	Etage	4. OG
Mietsicherheit	2.850 €	Heizung	Zentralheizung

Exposé - Beschreibung

Objektbeschreibung

Die angebotene Mietwohnung befindet sich im 4. Obergeschoss des gepflegten Wohnhauses Falkstraße 77 und verfügt über ca. 31,46 m² Wohnfläche.

Die kompakt geschnittene Wohnung eignet sich ideal für eine Einzelperson, die eine citynahe, funktionale und hochwertig ausgestattete Wohnlösung sucht. Der Grundriss nutzt die vorhandene Fläche sehr effizient und verbindet Wohnen, Schlafen, Arbeiten und Kochen auf kurzer Distanz.

Die bereits integrierte Einbauküche sowie passgenaue Einbaumöbel inklusive Einbaubett ermöglichen einen sofort nutzbaren Einzug ohne größeren Möblierungsaufwand. Helle Fensterflächen und der private Balkon schaffen eine angenehme Wohnatmosphäre und ergänzen die Wohnung um einen geschützten Außenbereich.

Ausstattung

ca. 31,46 m² Wohnfläche

4. Obergeschoss

kompakter, effizienter Grundriss

Einbauküche

Balkon

Einbaumöbel inklusive Einbaubett

helle Fensterflächen

gepflegtes Wohnhaus

provisionsfrei

Energieausweis wird nachgereicht

Fußboden:

Parkett

Weitere Ausstattung:

Balkon, Einbauküche

Sonstiges

Die Wohnung wird provisionsfrei angeboten.

Der Energieausweis wird nachgereicht.

Besichtigungen sind nach Vereinbarung möglich.

Lage

Die Falkstraße liegt im beliebten Frankfurter Stadtteil Bockenheim, einem gewachsenen und zugleich lebendigen Quartier westlich der Innenstadt. Einkaufsmöglichkeiten, Cafés, Restaurants, Dienstleister und Einrichtungen des täglichen Bedarfs sind im direkten Umfeld bzw. in wenigen Minuten erreichbar.

Der Stadtteil ist insbesondere durch die Nähe zum Westend, zur Messe Frankfurt, zur Goethe-Universität sowie zur Innenstadt attraktiv und bietet eine sehr gute Verbindung aus urbanem Leben und praktischer Alltagsinfrastruktur.

Die Anbindung an den öffentlichen Nahverkehr ist komfortabel; auch zentrale Frankfurter Lagen sind schnell erreichbar. Damit eignet sich die Wohnlage besonders für Berufspendler,

Studierende, Projektmitarbeiter oder Personen, die eine kompakte Wohnung in einem etablierten Stadtteil mit hoher Lebensqualität suchen.

Infrastruktur:

Apotheke, Lebensmittel-Discount, Allgemeinmediziner, Kindergarten, Grundschule, Hauptschule, Realschule, Gymnasium, Öffentliche Verkehrsmittel

Exposé - Galerie



Bad mit Dusche



Einbauküche

Exposé - Galerie



Einbauschränk mit TV



Balkon

Exposé - Galerie



Schlafbereich mit Einbaumöbel



Einbauschränk

Exposé - Galerie

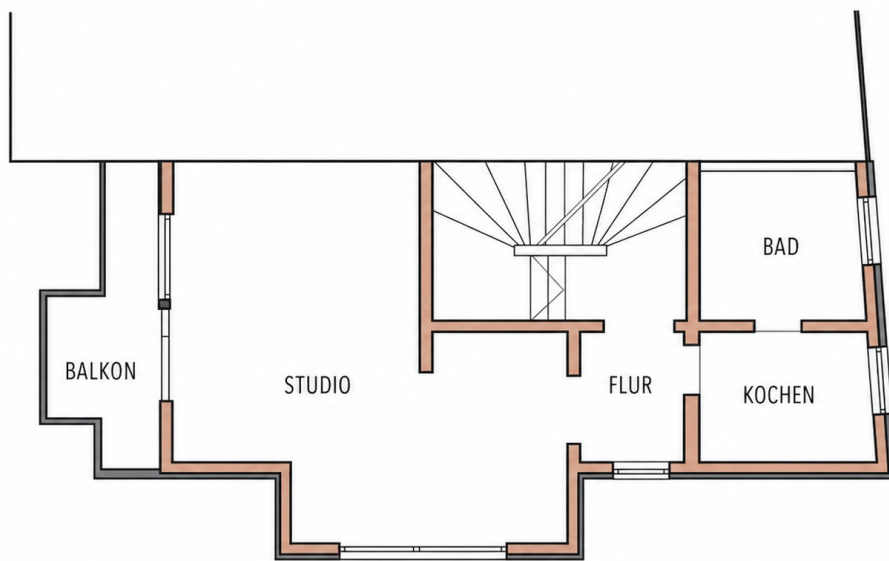


Ausblick Balkon



Ausblick Balkon

Exposé - Grundrisse



4. OBERGESCHOSS

Grundriss