

Exposé

Lager in Gransee

**Lagerfläche / Gewerbefläche / Lagerräume / Archiv
Fläche / Lager - Provisionsfrei - Teilbar**



Objekt-Nr. OM-452527

Lager

Vermietung: **1.050 € + NK**

Ansprechpartner:
Askor GmbH Thomas Savci
Telefon: 0177 2928602

Kraatzerweg 3
16775 Gransee
Brandenburg
Deutschland

Mietsicherheit	2.100 €	Gesamtfläche	300,00 m ²
Übernahme	sofort	Heizung	Sonstiges
Etage	Erdgeschoss		

Exposé - Beschreibung

Objektbeschreibung

Wir vermieten eine trockene Lagerhalle in unmittelbarer Bahnhofslage – wahlweise als Teilfläche oder als komplettes Objekt mit ca. 900 m² Gesamtfläche.

Die Halle ist durchgehend trocken und sofort nutzbar. Wasser und Heizung sind aktuell nicht angeschlossen – auf Wunsch kann jedoch direkt gegenüber ein Büro mit WC und Dusche hinzugemietet werden. Weitere Büroflächen im selben Gebäudekomplex sind ebenfalls verfügbar.

Es stehen zahlreiche Aussenparkplätze zur Verfügung.

Mietkonditionen

3,50 € netto/m² zzgl. MwSt. pro Monat

Lage & Verkehrsanbindung

Das Objekt liegt in direkter Bahnhofsnähe – der Bahnhof Gransee ist in 2 Minuten zu Fuß erreichbar. Von dort fahren Sie mit dem RE5 ohne Umsteigen direkt nach Berlin:

Oranienburg: 22 Minuten

Berlin-Gesundbrunnen: 44 Minuten

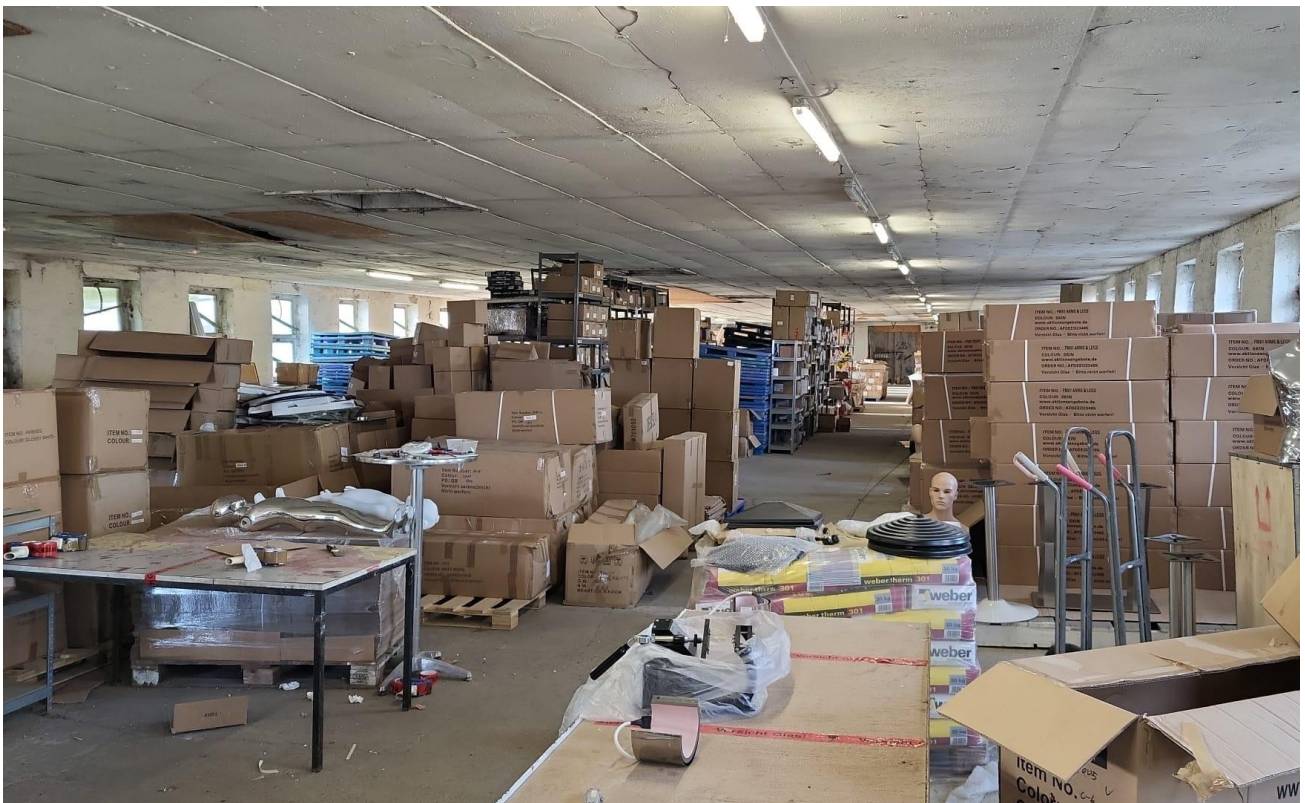
Berlin Hauptbahnhof: 49 Minuten

Potsdamer Platz: 53 Minuten

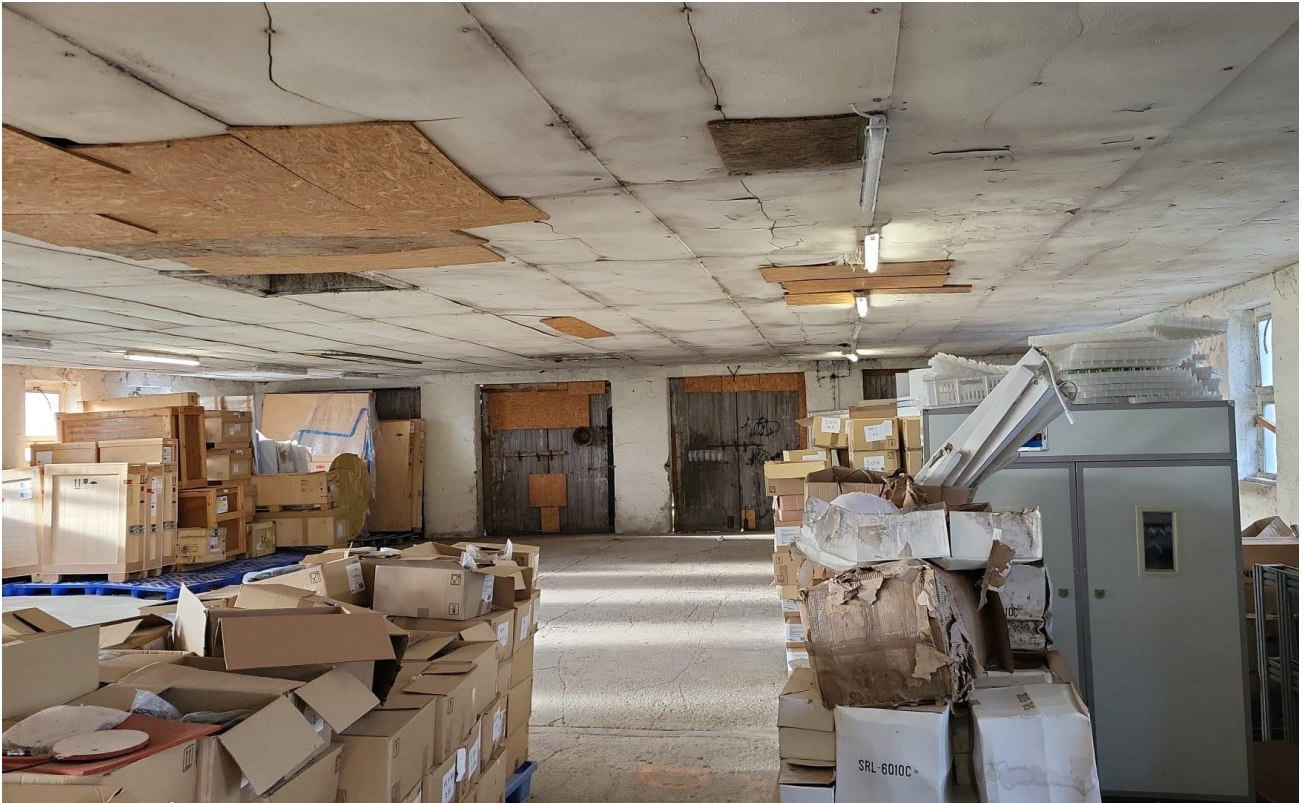
Für Anfragen und Besichtigungen stehe ich Ihnen gerne zur Verfügung:

Tel.: 0177 292 86 02

Exposé - Galerie



Exposé - Galerie



Exposé - Galerie

