

Exposé

Wohnung in Osnabrück

WG-Zimmer oder Mitarbeiterwohnungen in Top-Lage am Westerberg



Objekt-Nr. OM-452443

Wohnung

Vermietung: **1 € + NK**

Nobbenburger Straße 8
49076 Osnabrück
Niedersachsen
Deutschland

Baujahr	1910
Etagen	3
Zimmer	4,00
Wohnfläche	91,00 m ²

Übernahme	Nach Vereinbarung
Zustand	keine Angaben
Etage	3. OG

Exposé - Beschreibung

Objektbeschreibung

WG-ZIMMER oder MITARBEITERWOHNUNGEN

Wir bieten 4 gut geschnittene Wohnungen – möbliert oder unmöbliert.

Ob als moderne Studenten- oder Azubi-WG oder als komfortable Unterkunft für Mitarbeiter Ihres Unternehmens: Hier finden Sie passenden Wohnraum in zentraler Lage mit Altbau-Charme.

WG-Zimmer können von Studenten/AZUBIs einzeln angemietet werden. Alternativ können Firmen eine Wohnung einzeln oder mehrere Wohnungen im Paket mieten.

DIE WOHNUNGEN

Ein Grundriss der Wohnung im 3. OG ist als Foto hinterlegt. Die Schlafzimmer sind ca. 12 m² bis 20 m² groß, frisch gestrichen und verfügen teilweise über direkten Balkonzugang.

Die Wohnungen im 1. und 2. OG haben einen ähnlichen Grundriss, während die Erdgeschosswohnung etwas größer ist.

Alle Wohnungen sind mit einer neuen modernen Einbauküche ausgestattet und können möbliert oder unmöbliert angemietet werden.

Das Gebäude ist ein Gründerzeit-Altbau (Baujahr 1910) mit hohen Decken und großen Fenstern – kein Neubau, sondern ein Haus mit klassischem Altbaucharakter. Die Badezimmer sind funktional gestaltet. WC und Dusche befinden sich in getrennten Räumen, was den Alltag bei mehreren Bewohnern deutlich erleichtert.

Ausstattung

Weitere Ausstattung:

Balkon, Duschbad

Sonstiges

Die Miethöhe richtet sich nach Zimmer bzw. Wohnungsgröße. Preise für einzelne Zimmer sowie für eine oder mehrere Wohnungen stellen wir Ihnen gerne auf Anfrage zur Verfügung.

Bitte geben Sie bei Ihrer Anfrage Ihren vollständigen Namen (ggf. Firma), sowie eine Telefonnummer an, unter der wir Sie erreichen können. Lassen Sie uns in Ihrer Anfrage bitte außerdem wissen, ob Sie ein einzelnes Zimmer oder eine gesamte Wohnung anmieten möchten und ob Sie Möblierung wünschen. Nur so können wir eine zügige Bearbeitung und Terminabstimmung gewährleisten.

Kontaktieren Sie uns gerne in Deutsch oder Englisch.

Lage

Das Haus liegt zwischen der Osnabrücker Innenstadt und dem Westerberg-Campus. Beide Ziele sind fußläufig erreichbar und weitere Hochschulstandorte sind ebenfalls in der Nähe.

Einkaufsmöglichkeiten befinden sich ca. 150 m schräg über die Straße (Combi mit Bäcker).

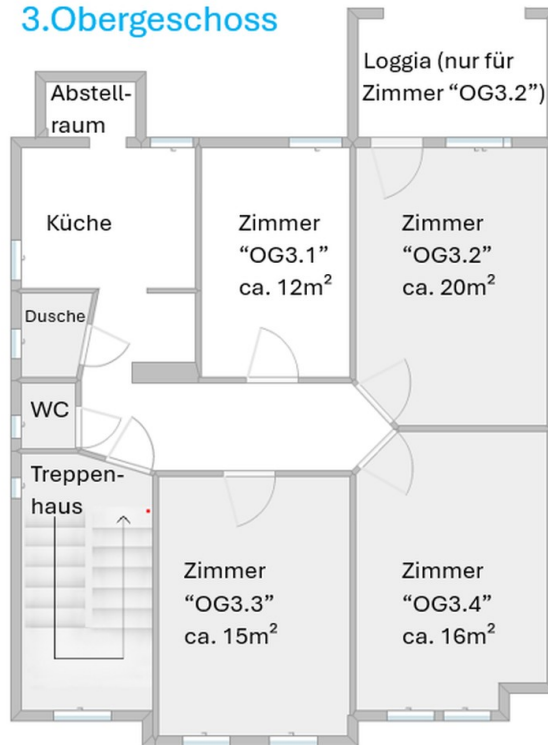
In 5 Minuten fußläufig erreichbar befindet sich eine sehr gut angebundene Bushaltestelle.

Infrastruktur:

Apotheke, Lebensmittel-Discount, Allgemeinmediziner, Kindergarten, Grundschule, Realschule, Gymnasium, Gesamtschule, Öffentliche Verkehrsmittel

Exposé - Galerie

3.Obergeschoss



Grundriss nicht maßstabsgetreu

Grundriss



Küche

Exposé - Galerie



kleines Zimmer



grosses Zimmer inkl. Loggia

Exposé - Galerie



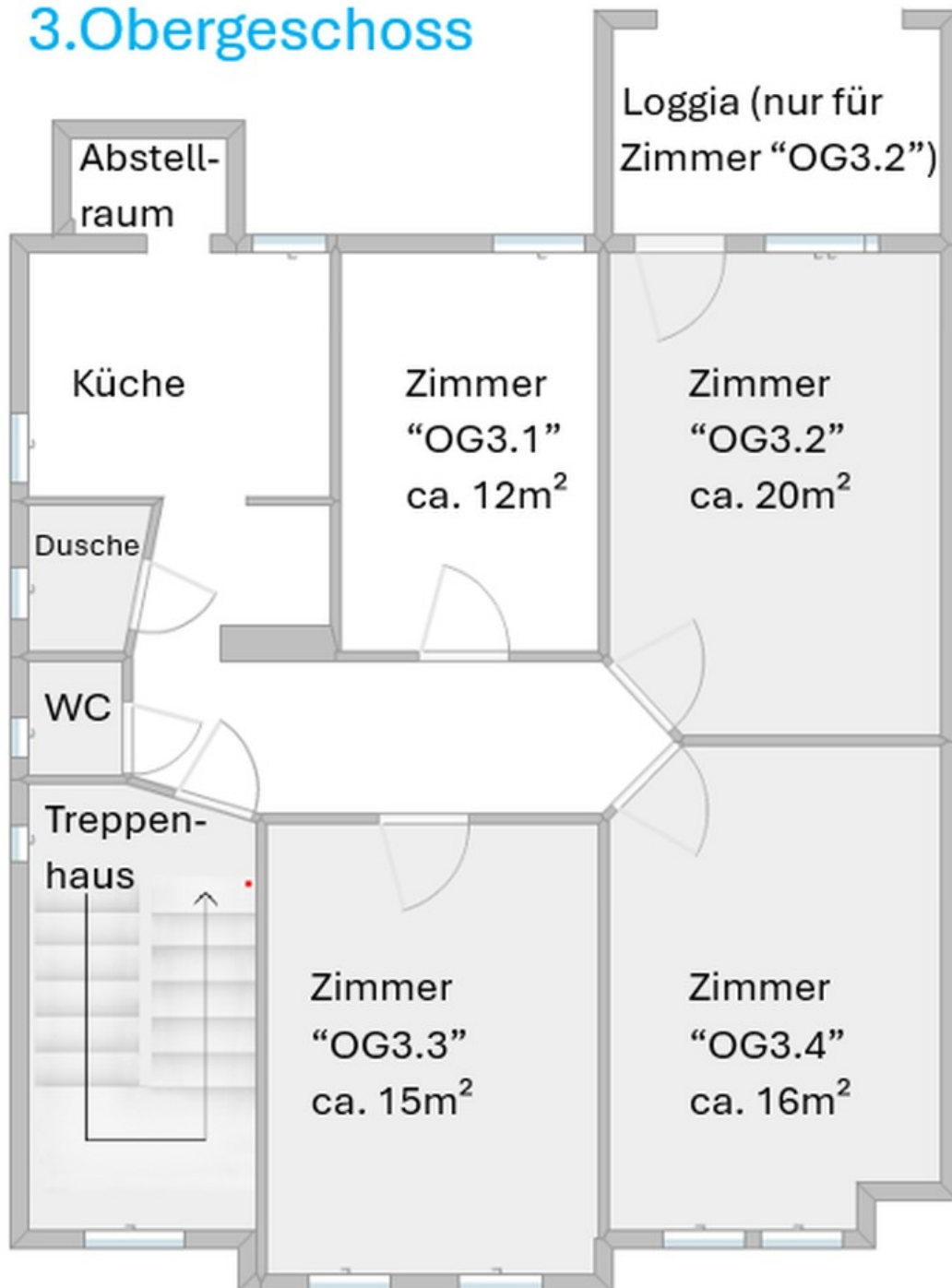
Loggia des gr. Zimmers



Zimmer

Exposé - Grundrisse

3.Obergeschoss



Grundriss nicht maßstabsgetreu